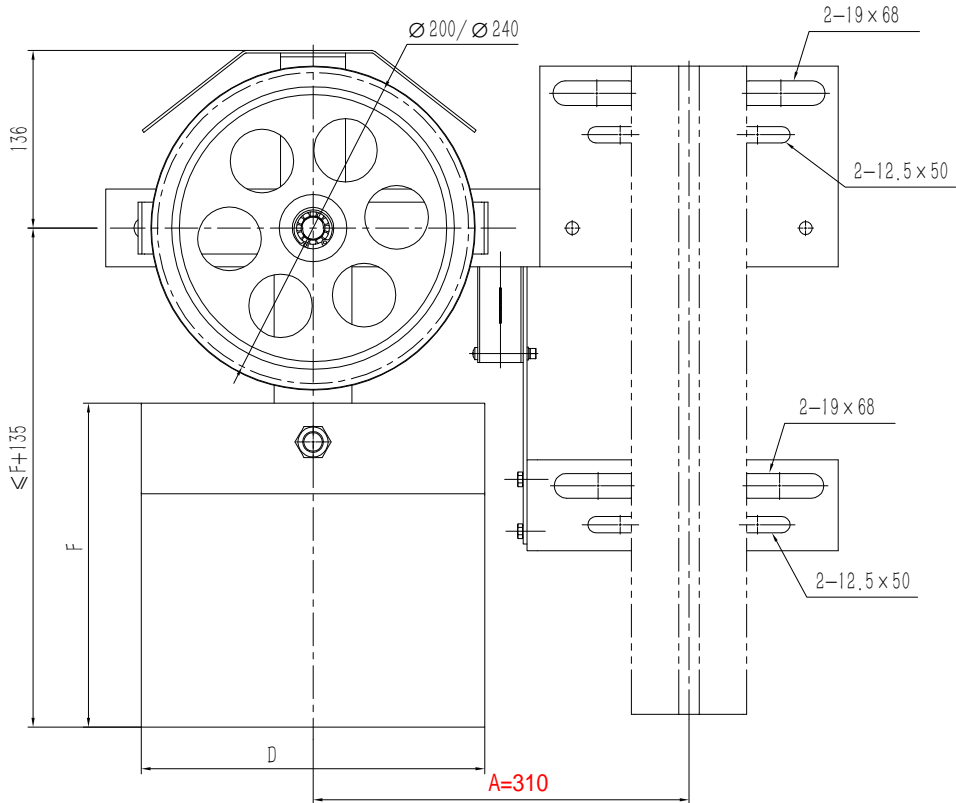


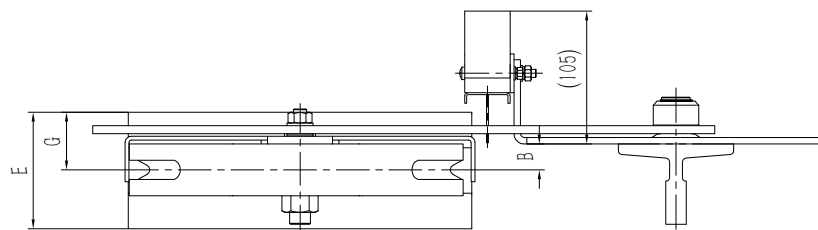
0X-300



技术要求:

- 1、配重的使用根据指令要求，配重见参数明细表；
- 2、未注尺寸详见参数明细表。

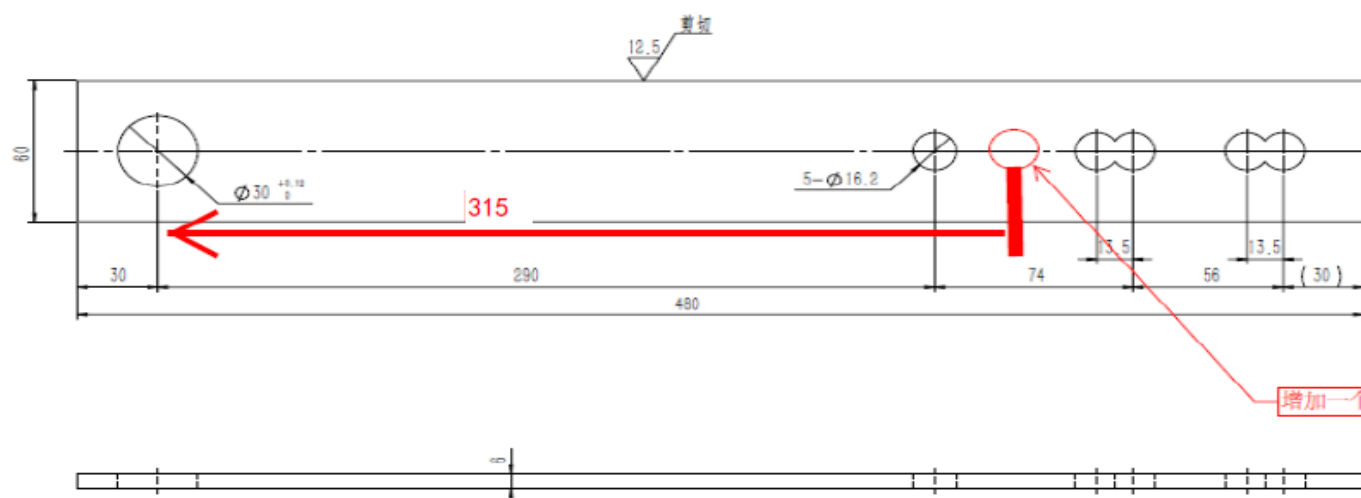
配重状态	配重材质	D	E	F	G
18kg	铸铁	260	55	250	25
30kg		250	70	275	35
18kg	重晶石	270	100	265	50
30kg		300	140	305	70



						宁波奥德普电梯部件有限公司							
										涨紧装置			
标记	处数	分 区	文件更改号	签 名	年、月、日	阶段标记		重量	比例	OX-300			
设 计			标准化						1:4				
校 对													
审 核													
工 艺			批 准			共 1 张		第 1 张					

OX300. 2-1

基本尺寸	0~6	6~30	30~120	120~400	400~1000	1000~2000	2000~4000
公差	0.1	0.2	0.3	0.5	0.8	1.2	2.0



其余 ✓

技术说明
1. 边角去毛刺, 锐角作倒角处理;
2. 完成后整平, 要求无扭曲变形。

						Q235A/6.0			宁波奥德普电梯部件有限公司	
标记	处数	分区	文件更改号	签名	年、月、日				摇杆板件	
设计			标准化			阶段标记	重量	比例		
校对							1.27	1:2	OX300. 2-1	
审核										
工艺			批准			共 1 张	第 1 张			