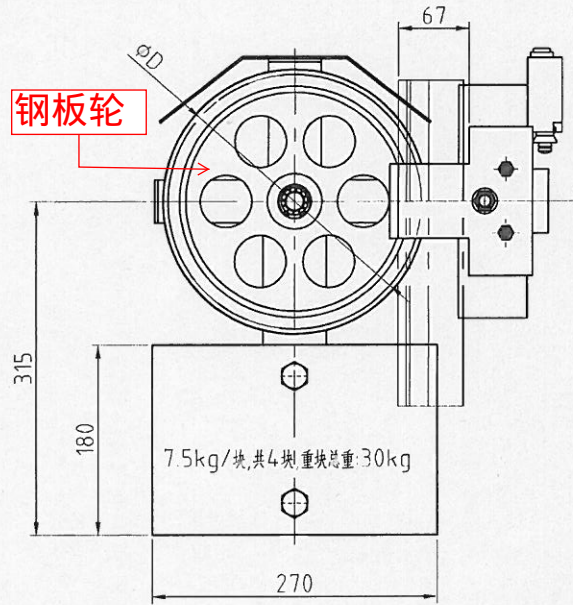
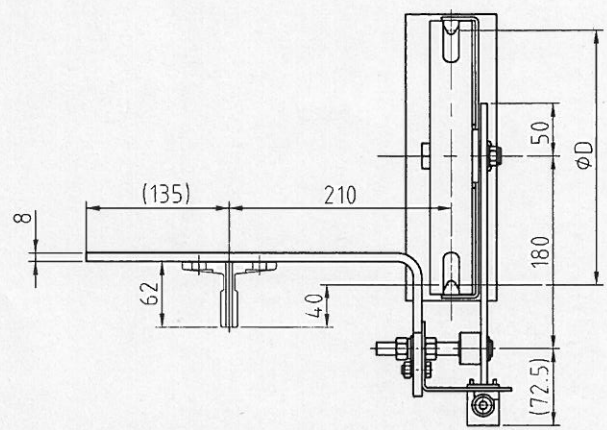
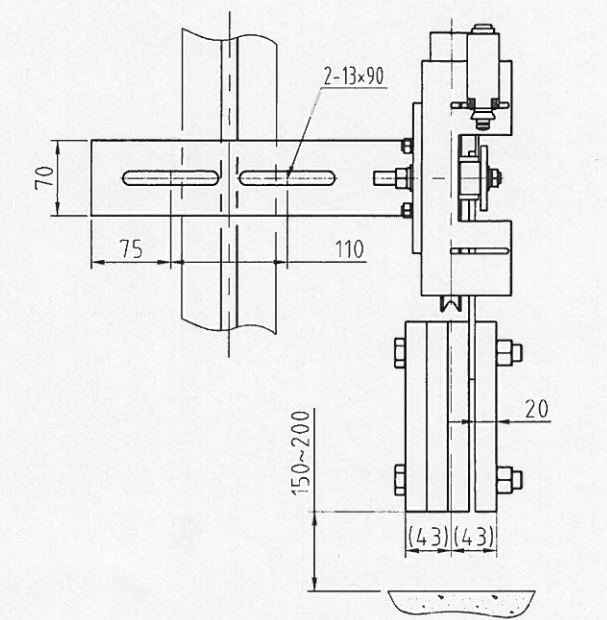


1	2	3	4	5	6	7	8
线性尺寸	0.5-6	>6-30	>30-120	>120-400	>400-1000	>1000-2000	>2000-4000
线性公差	±0.1	±0.2	±0.3	±0.5	±0.8	±1.2	±2
半径/高度尺寸	0.5-3	>3-6	>6-30	>30	短边尺寸	≤10	>10-50
倒圆/倒角公差	±0.2	±0.5	±1	±2	角度公差	+1°	+30'
							+20'
							+10'
							-5'

A
B
C
D
E
F



- 技术要求:
1. 此图为人库、发运状态;
 2. 保证连接杆与水平面夹角大于15度(向下倾斜), 安全开关需动作;
 3. 此图左件, 右件对称配件。

参数表	
额定速度	≤2.5m/s
钢丝绳直径	Φ6、Φ8mm
绳轮直径	Φ200、Φ210mm
张紧力	≤1000N
超速开关电压等级	AC220

参数表				
代号	重块质量	钢丝绳直径	绳轮直径ΦD	备注
PV16555A01	30kg	Φ6	Φ200	左件
PV16555A02		Φ8	Φ210	左件
PV16555A03	30kg	Φ6	Φ200	右件
PV16555A04		Φ8	Φ210	右件

2	PV16555A03~04	细件		详见本图参数表, 右件
1	PV16555A01~02	细件		详见本图参数表, 左件
序号	代 号	材 料	重 量	说 明
D				
C				
B				
A	JT2017075	周静云	20170427	重块尺寸更改, 与导轨连接的安装底座改成8mm钢板, 尺寸也相应更改
版本	标记	通知号	签 名	日 期
				更改内容及原因
设 计	周静云	20170328	比例 1:5	图幅 A3
校 对	翟建奎	20170328	共 1 页	第 1 页
标准化	冯小明	20170328	张紧装置	
审 批	王春光	20170328		

巨立Joylive® 巨立电梯股份有限公司

PV16555A

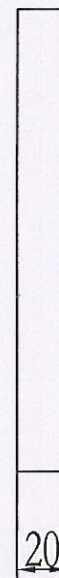
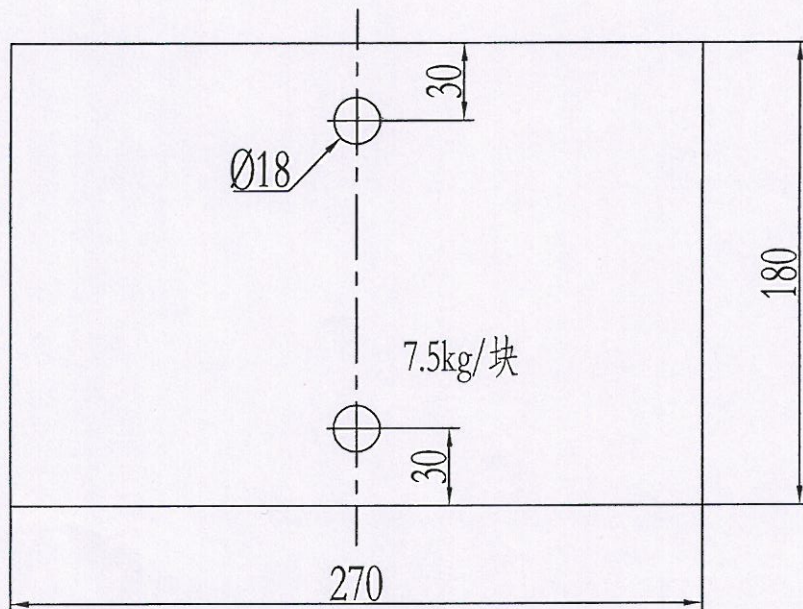
物料编码说明:
编码构成: 零件代码
编码示例: 1655501

图2 15852766201

OX200.1-1

基本尺寸	0~6	6~30	30~120	120~400	400~1000	1000~2000	2000~4000
公差	0.1	0.2	0.3	0.5	0.8	1.2	2.0

4块/套



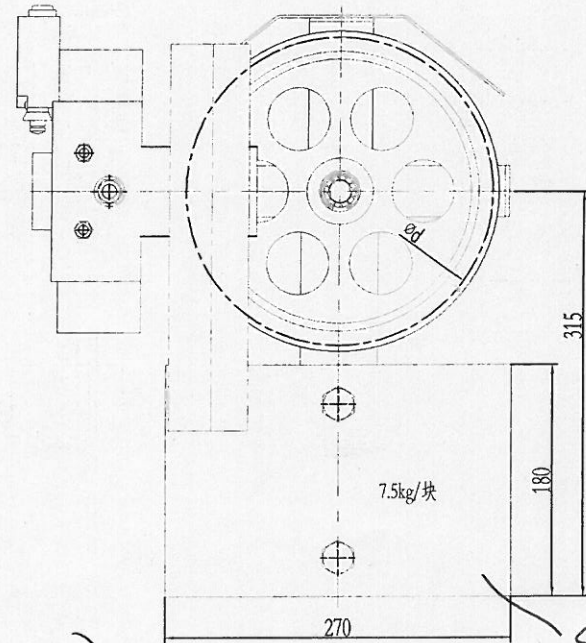
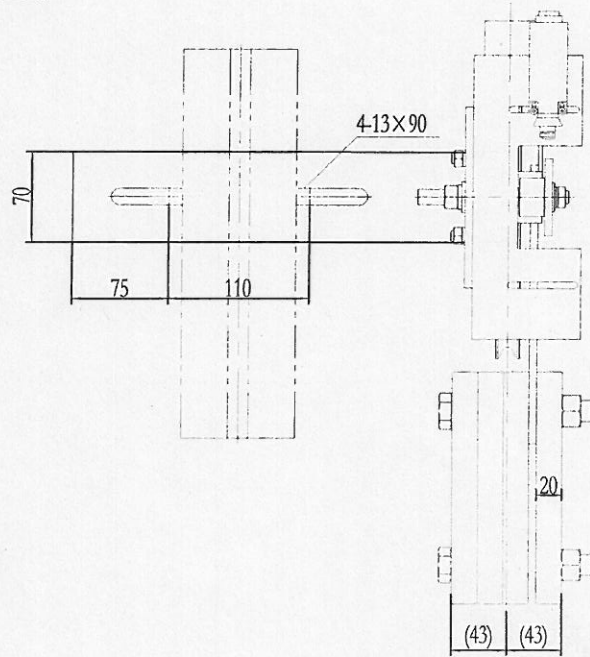
白主电

2017.5.14

借(通)用件登记
旧底图总号
底图总号
签字
日期

						Q235A/20			宁波奥德普电梯部件有限公司	
标记	处数	分区	文件更改号	签名	年月日				配重铁	
设计				标准化		阶段标记	重量	比例	OX200-3(240-90/210-40)	
校对								1:2		
审核										
工艺				批准		共 2 页			第 1 页	

OX200(非)

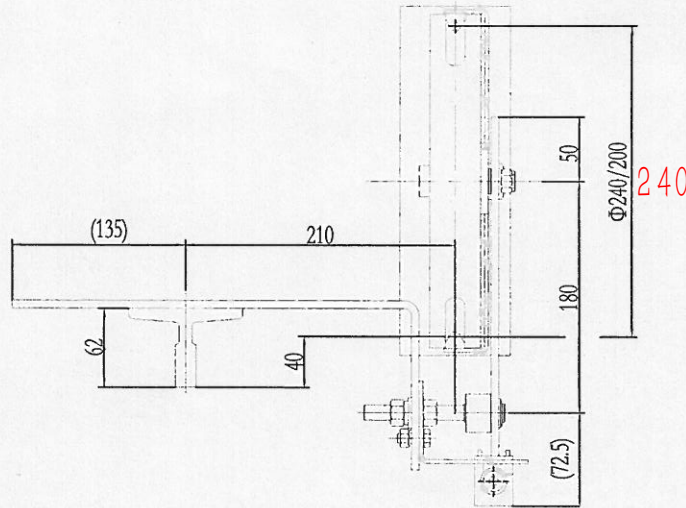


图三 12.10.17

钢板切割

技术说明

1. 本件按 $\Phi 240$ 绳轮配30kg重晶石配重绘制,使用时注意相关配件关系,避免干涉;
2. 图中参数A(0~15)可调整;
3. 参数B与导轨规格有关联,使用时注意;
4. 本图按西奥对重用限速器布置匹配。



借(通)用件登记
旧底图总号

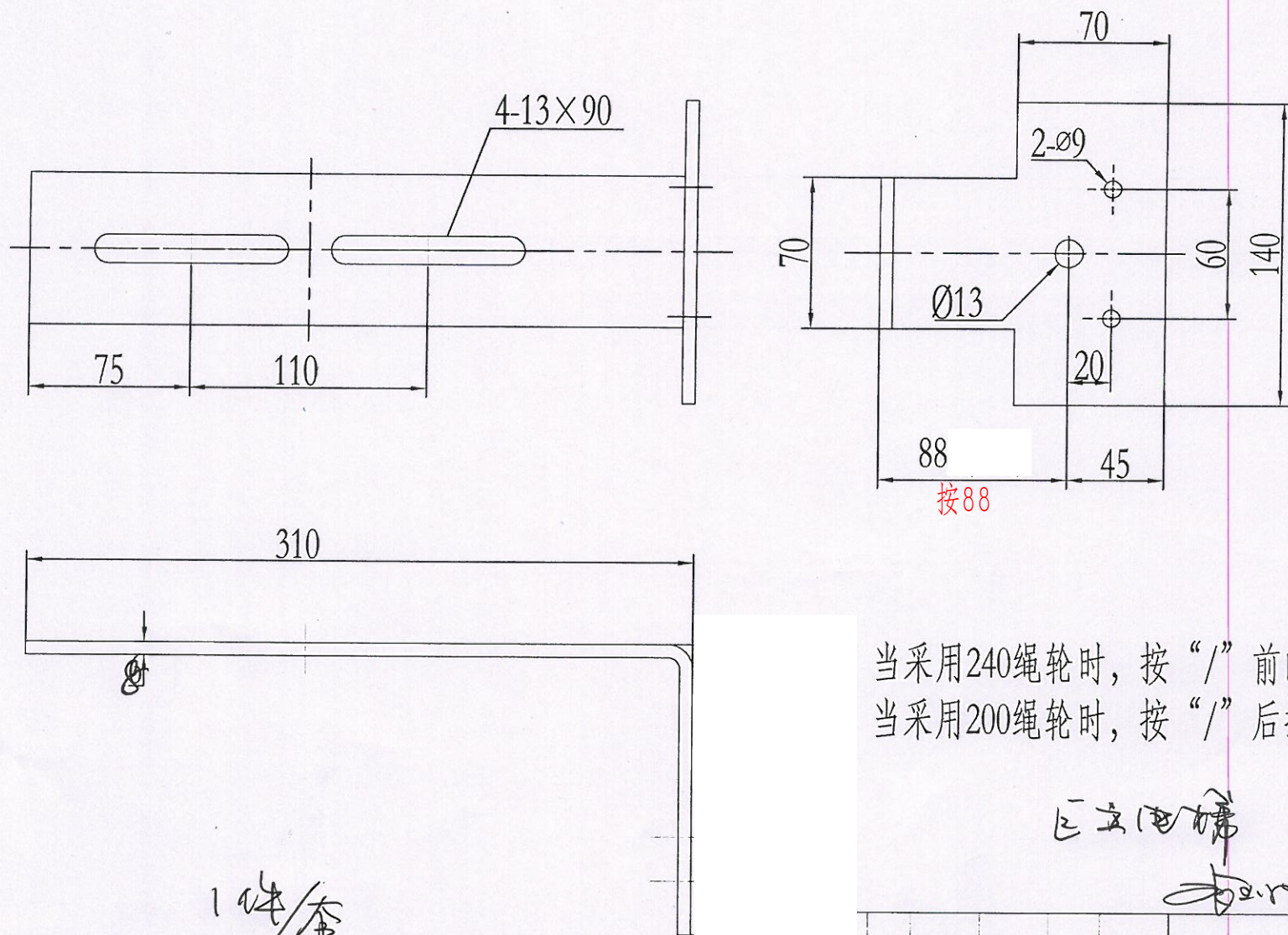
底图总号

签字

日期

						总装图			宁波奥德普电梯部件有限公司
									涨紧装置
标记	处数	分区	文件更改号	签名	年、月、日	阶段标记	重量	比例	OX200(240-90/210-40)
设计			标准化				45.49	1:4	
校对									
审核									
工艺			批准			共 1 张	第 1 张		

基本尺寸	0~6	6~30	30~120	120~400	400~1000	1000~2000	2000~4000
公差	0.1	0.2	0.3	0.5	0.8	1.2	2.0



当采用240绳轮时,按“/”前的参数加工生产;
当采用200绳轮时,按“/”后括号内参数加生产;

区文电梯

2017.5.4

借(通)用件登记
旧底图总号

底图总号

签字

日期

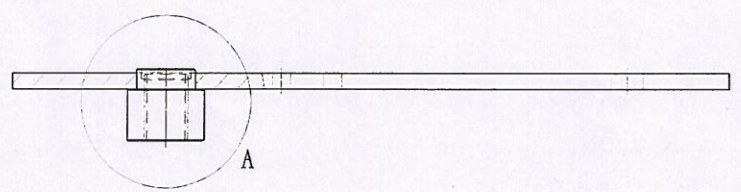
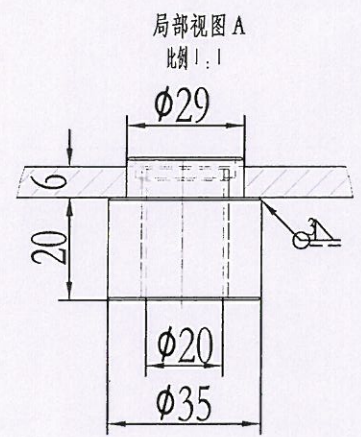
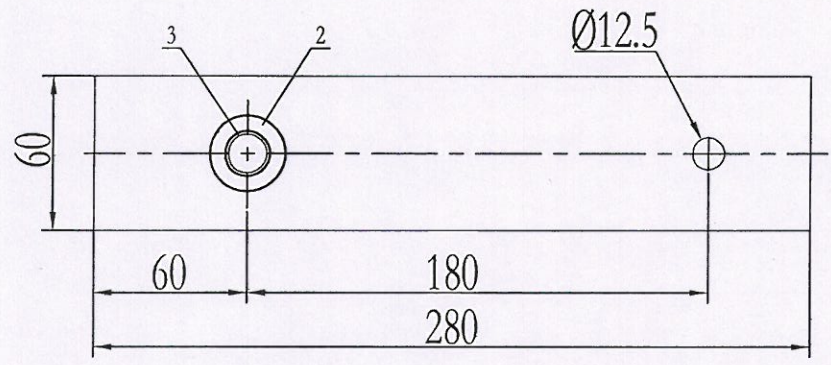
1件/套

钢58钢板折弯

					Q235A/8.0	宁波奥德普电梯部件有限公司		
标记	处数	分区	文件更改号	签名	年月日	安装底板		
设计	标准化				阶段标记			
校对							1:2	
审核								
工艺	批准				共 2 页	第 1 页		
OX200.1-1(240-90/210-40)								

OX200.2.1

基本尺寸	0~6	6~30	30~120	120~400	400~1000	1000~2000	2000~4000
公差	0.1	0.2	0.3	0.5	0.8	1.2	2.0



1件/套

技术说明
1.本件按Φ240绳轮配30kg重晶石配重绘制,使用时注意相关配件关系,避免干涉;
2.图中参数A(0~15)可调整;
3.参数B与导轨规格有关联,使用时注意;
4.本图按西奥对重用限速器布置匹配。

已审核

2017.5.10

借(通)用件登记
旧底图总号
底图总号
签字
日期

3	RU1/1517	直套轴承1517	1		0.01	0.01	
2	OX200.2.1-2	轴套	1	45#钢	0.08	0.08	
1	OX200.2.1-1	摇杆杆件	1	Q235A/6.0	1.35	1.35	
序号	代号	名称	数量	材料说明	重量	总重	备注

标记	处数	分区	文件更改号	签名	年、月、日	宁波奥德普电梯部件有限公司		
设计						阶段标记	重量	比例
校对							1.44	1:2
审核						OX200.2.1(240-90/210-40)		
工艺						共 张	第 张	