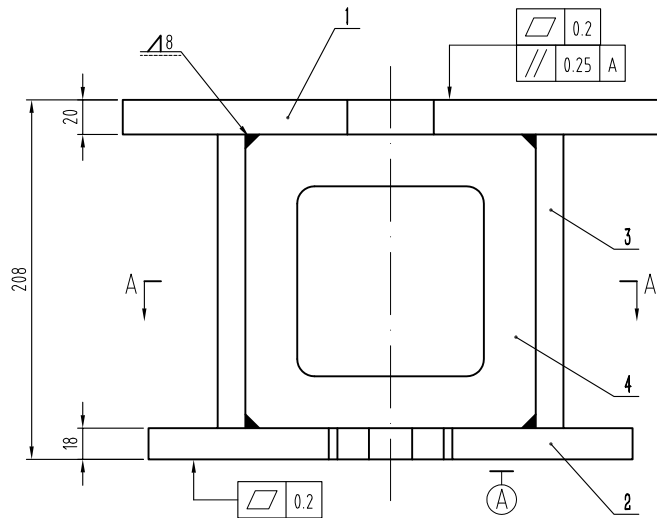


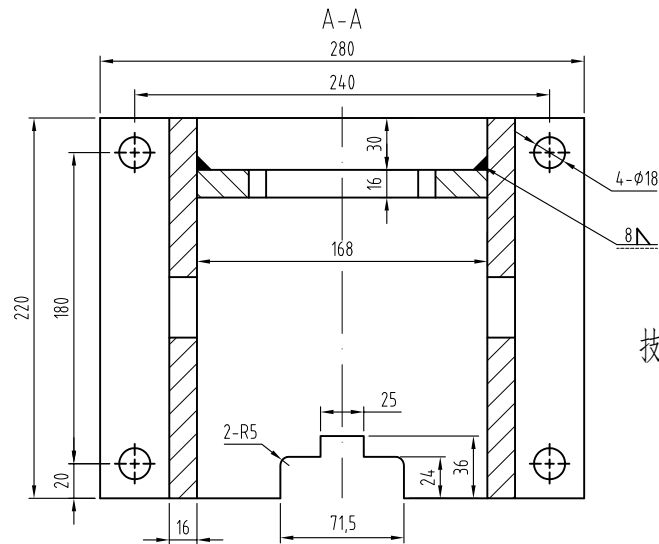
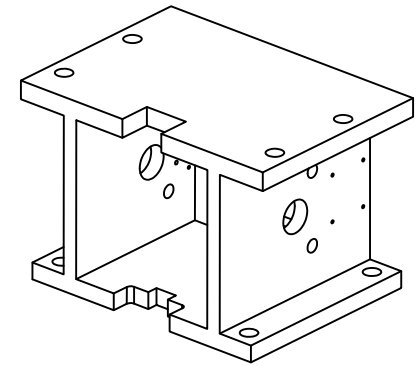
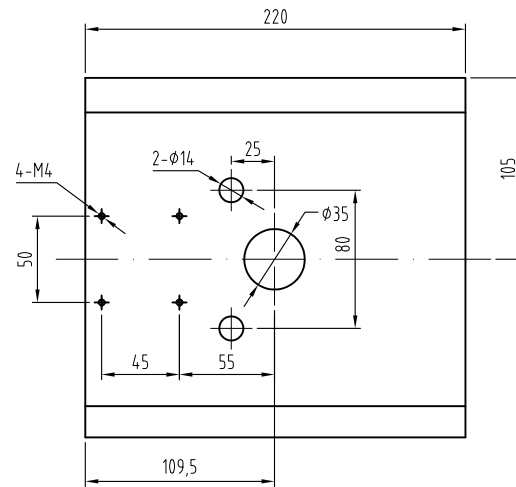
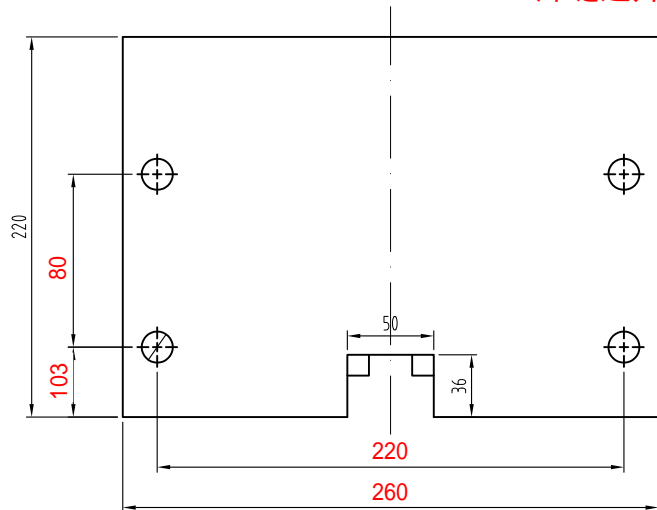
技术说明:

- 1、本装置按匹配OX-288安全钳要求确定, 选用时注意匹配调整;
- 2、本装置配装安全开关为ZS236—11Z(自动复位), 如需要配发手动复位开关时需注明;
- 3、制动时连接舒畅无卡滞;
- 4、配导靴OX-12;
- 5、总允许质量 $P+Q \leq 8500\text{kg}$, 速度 $V \leq 0.63\text{m/s}$

						 宁波奥德普电梯部件有限公司 NINGBO AODEPU ELEVATOR COMPONENTS CO., LTD.		
标记	处数	分区	更改文件号	签名	年、月、日	阶段 标记 重量 比例 共 张 第 页		
设计			标准化					
审核						1:8		
工艺			批准					
						提拉机构 OX-388T		



焊缝避开安装孔



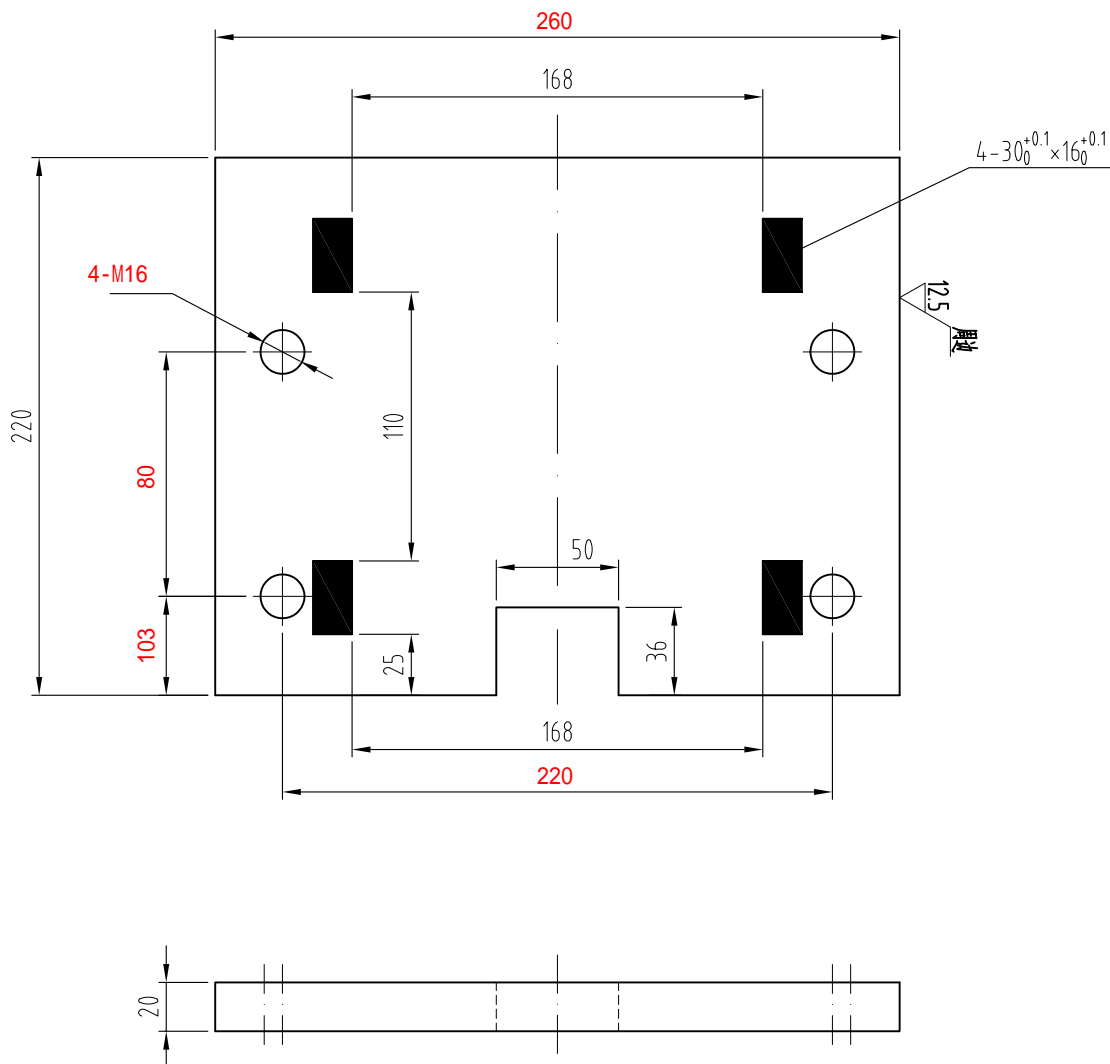
技术说明:

- 1、件1、2、3、4采用电焊连接，要求焊接平整可靠，无虚焊及堆焊等缺陷，整体无扭曲变形及底面焊接变形等；
- 2、焊接后整体喷涂色漆，颜色按公司标准，特殊按指令要求；
- 3、本件一套两件，左右各一件。

序号	图号	名称	数量	材料	单件重量	总计重量	备注
4	OX-388T.1-4	侧立横板	1	Q235A/16			
3	OX-388T.1-3	侧立纵板	2	Q235A/16			
2	OX-388T.1-2	下面板	1	Q235A/18			
1	OX-388T.1-1	上面板	1	Q235A/20			

						<div><div></div><div>宁波奥德普电梯部件有限公司</div><div>NINGBO AODEPU ELEVATOR COMPONENTS CO.,LTD.</div></div>										安装底座		
标记	处数	分区	更改文件号	签名	年、月、日								OX-388T.1					
设计			标准化			阶段标记		重量		比例								
											1:3							
审核																		
工艺			批准			共 张 第 页												

其余



技术说明:

- 1、零件边角去毛刺，锐角倒钝。

						<div> 宁波奥德普电梯部件有限公司</div> <div>NINGBO AODEPU ELEVATOR COMPONENTS CO.,LTD.</div>						上面板		
						Q235A/20								
标记	处数	分区	更改文件号	签名	年、月、日									
设计			标准化			阶段标记		重量	比例		OX-388T.1-1			
									1:3					
审核														
工艺			批准			共 张 第 页								