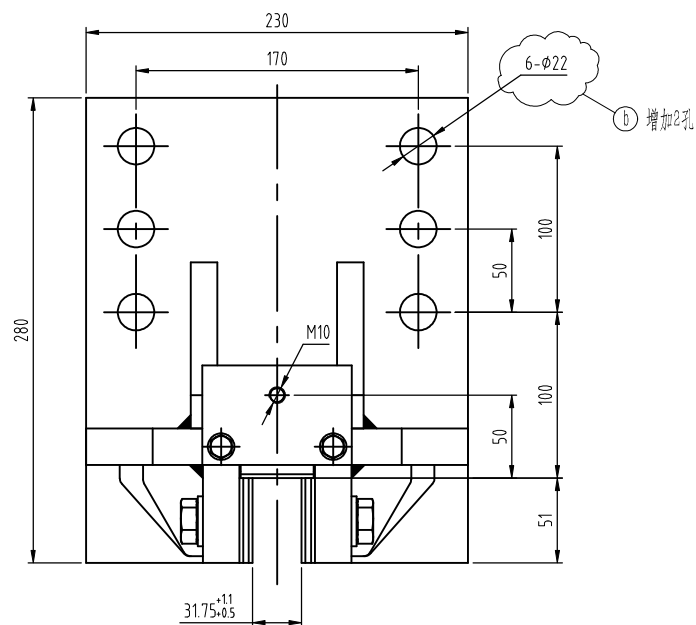


技术说明:

- 1、连接紧固可靠;
- 2、导轨宽度: 28.6mm.

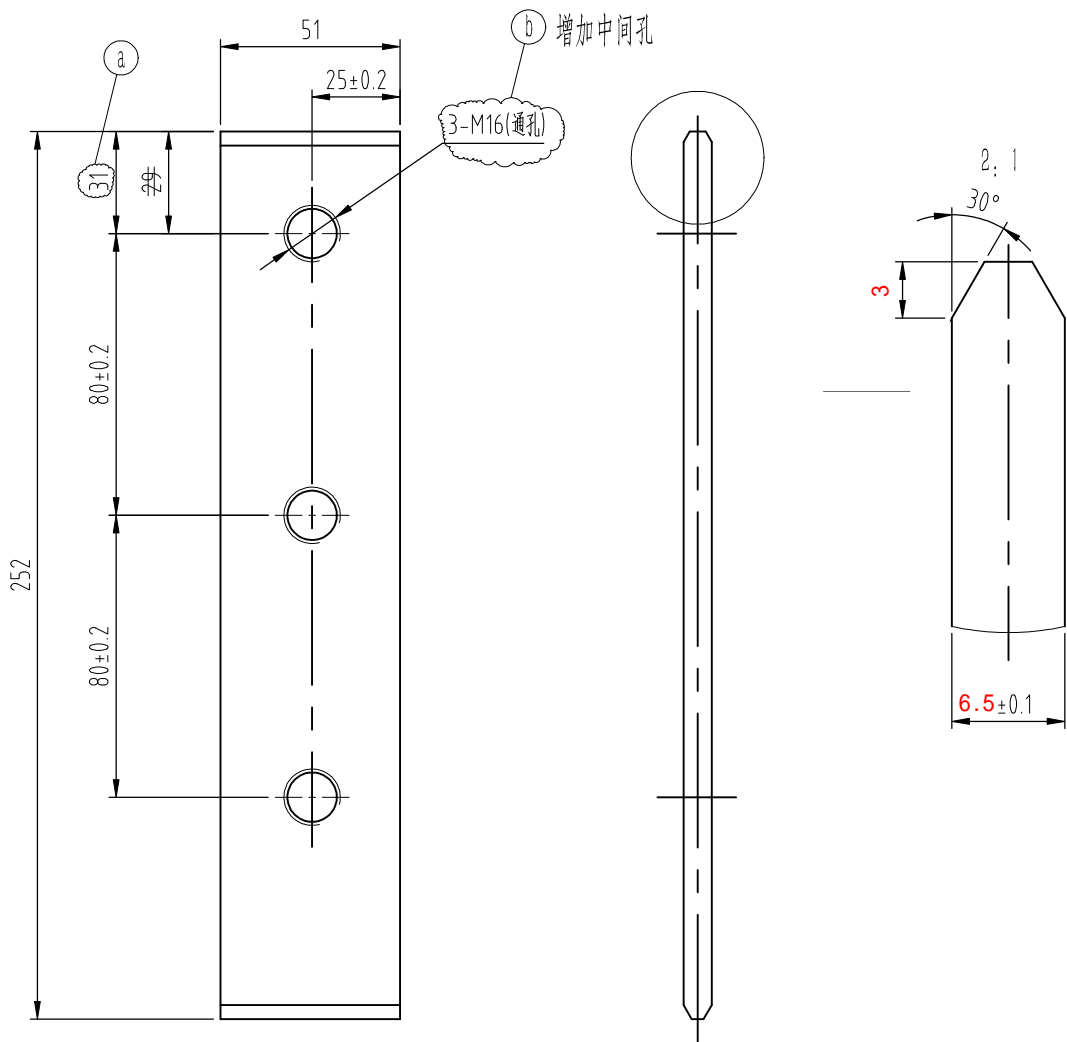


9	GB/T 93	弹簧垫圈16	9				
8	GB/T 5783	螺栓M16×35	9				
7	GB/T 93	弹簧垫圈8	2				
6	GB/T 97.1	平垫圈8	2				
5	GB/T 5783	螺栓M8×20	2				
4	OX-18-3	盖板	1	Q235A/3			
3	OX-18-2	中间铜块	1	H59/8			
2	OX-18-1	两侧铜块	2	H59/8			借用件
1	OX-18.1	底座	1	焊接组件			
序号	图号	名称	数量	材料	单计重量	总计重量	备注
c					2022.4.18	AODEPU® 宁波奥德普电梯部件有限公司 NINGBO AODEPU ELEVATOR COMPONENTS CO.,LTD.	
b					2021.12.6		
a	6				2021.8.11	总装图	
标记	处数	分区	更改文件号	签名	年、月、日		
设计			标准化			阶段	标记
						重量	比例
审核							1:3
工艺			批准			共张	第页

导轨


OX-18

全部 $\sqrt{12.5}$



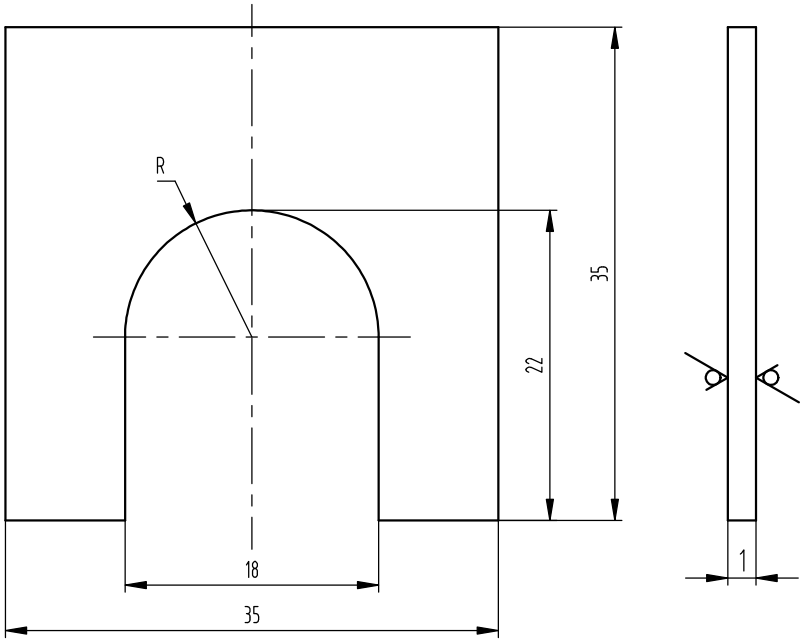
技术说明:

1、零件边角去毛刺，锐角倒钝。

						<div><div> 宁波奥德普电梯部件有限公司</div><div>NINGBO AODEPU ELEVATOR COMPONENTS CO.,LTD.</div></div>											
b			2022.4.18			H59/8								两侧铜块			
a			2022.4.18														
标记	处数	分区	更改文件号	签名	年、月、日												
设 计			标准化			阶 段 标 记				重 量		比 例		0X-18-1			
											1:2						
审 核																	
工 艺			批 准			共 张 第 页											

其余 12.5

数量：15件



技术要求

- 1 去锐角毛刺，表面平整；
- 2 表面电镀白锌处理；
- 3 材料可用不锈钢板替代。

					<div><div><div></div><div></div></div><div>宁波奥德普电梯部件有限公司</div><div>NINGBO AODEPU ELEVATOR COMPONENTS CO., LTD.</div></div>		
					钢板 1.0 GB/T 708 Q235B GB/T 700		
标记	处数	更改内容		签名	日期	调整垫片	
设计			标准化				
						10.5	
审核							
工艺			批准			共 1 张 第 1 页	