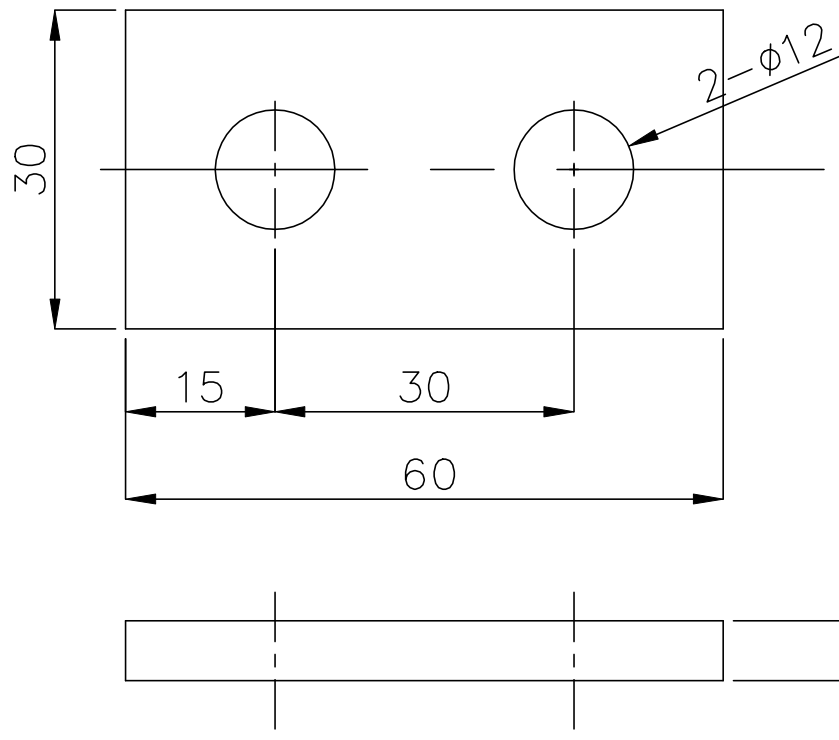


技术说明

1. 本装置按匹配OX-188(A02)安全钳要求确定, 选用时请注意匹配调整;
2. 本装置配装安全开关为T1R236-11Z(自动复位), 如需要配发手动复位开关时需注明;
3. 本装置需将标准提拉杆更换为OX188T下提拉机构中的专用提拉杆, 配发该装置时注意提供;
4. 图中限速器提拉位置可根据实际调整, 本件可对称装配, 整体安装前需注意布置要求。

增加一块垫板
螺栓更改为M10X30

												宁波奥德普电梯部件有限公司
												安全联动装置
标记	处数	分	区	文件更改号	签	名	年月日					
设计				标准化				阶段标记	重量	比例		
校对										1:5		
审核												
工艺				批	准			物料编号:				OX188DT



							Q235A/6			宁波奥德普电梯部件有限公司	
										垫板	
标记	处数	分区	文件更改	签名	年月日		阶段标记	重量	比例		
设计			标准化							0X188BT-8	
校对											
审核											
工艺			批准				共	张	第	张	