

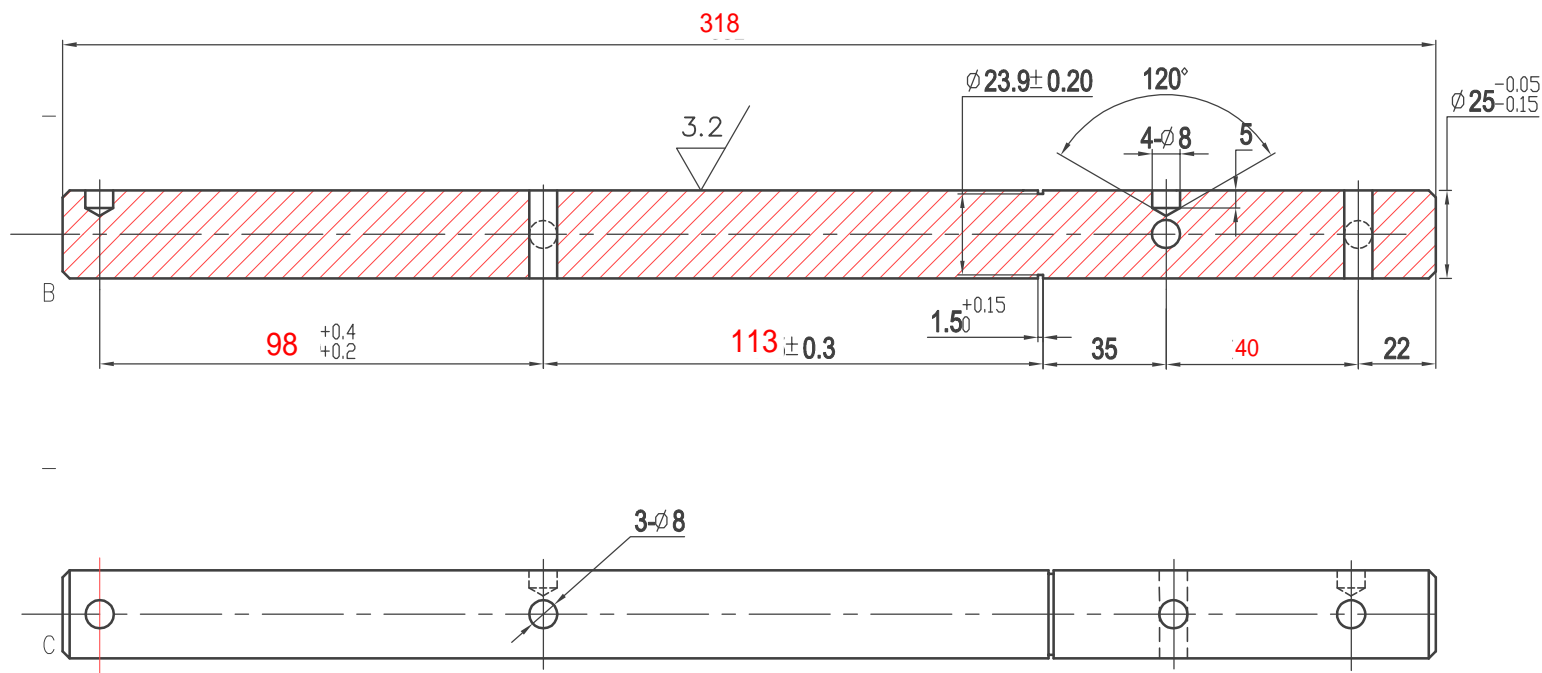
技术要求:

1. 本安全制动装置分为操作杆左位置和操作杆右位置两种方式, 本图为操作杆左位置。配用OX-210B安全钳, 适用于额定速度 $V=0.25\sim 1.50\text{m/s}$ 、总容许质量 $(P+Q)_1=500\sim 1500\text{Kg}$ 、导轨宽度 10mm 的电梯;







2. 本图不包含安全钳、导轨。

2. 本图不包含安全钳、导轨。											<div><div>常用</div><div></div><div></div></div> <div></div> <div>宁波奥德普电梯部件有限公司</div>													
											常用	核准 APPROVED	日期 DATE	2016. 3. 15	重量 WEIGHT	比例 SCALE	名称 TITLE							
												保管	达文朋 3/16	制图 DRAWN	舒佳乐 3/15		1: 9	联动机构						
														设计 DESIGNED	舒佳乐 3/15									
											一次	审核 CHECKED	周 正 3/16	共 3 张 第 1 张			图号 DWGNO		版本 00					
标记	处数	分区	签名	日期 DATE	更改内容 CHANGE	标记	处数	分区 PLACE	签名 GUANTITY	日期 DATE	更改内容 CHANGE													
1					2					3					4					5				

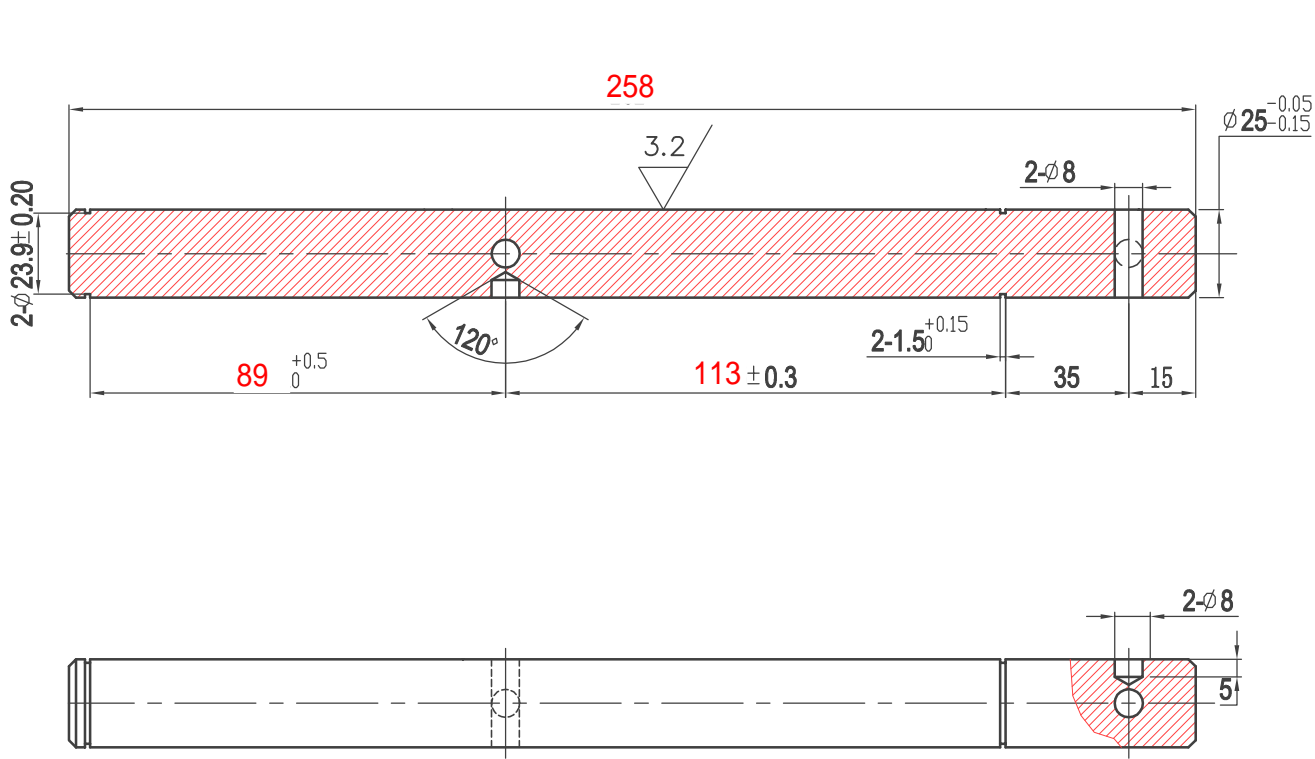
图号 DWGNO	(号) 11-210BT-17														变更	品号 ITEM	所要数 REQD PER SET			
序号 ITEM	品 名 DESCRIPTION	变更	DEF	部件代号 MATERIAL CODE	品/群 ITEM	L番	材料代号- 材料规格 MATERIAL	单位	切 断	购 入	加 工		热处理 HTTR	-00						
											涂 装	涂 装 以 外								
-01	长转轴			OX-210BT-17(左)	G01		Q235A-φ25*390							-01						
-02	A长转轴			OX-210BT-17(左)	G02		Q235A-φ25*410							-02						



1. 边角去毛刺, 未注倒角处 $2 \times 45^\circ$ 。
2. 表面镀白锌, 锌层厚度不小于 $8 \mu\text{m}$ 。

D																						 宁波奥德普电梯部件有限公司		D	
标记	处数	分区	签名	日期	更改内容			标记	处数	分区	签名	日期	更改内容												
				DATE	CHANGE							PLACE	QUANTITY	DATE	CHANGE										
1				2				3				4				5									

图号 DWGNO	9T-1BT-X0															变更	品号 ITEM	所要数 REQD PER SET			
变更	序号 ITEM	品 名 DESCRIPTION	DEF	部件代号 MATERIAL CODE	品/群 ITEM	L番	材料代号-材料规格 MATERIAL	单位	切 断	购 入	加 工 涂装	涂装 以外	热处理 HTTR				-00				
	-01	短转轴		OX-210BT-16	01		Q235A- $\varnothing 25 \times 315$										-01				



技术要求

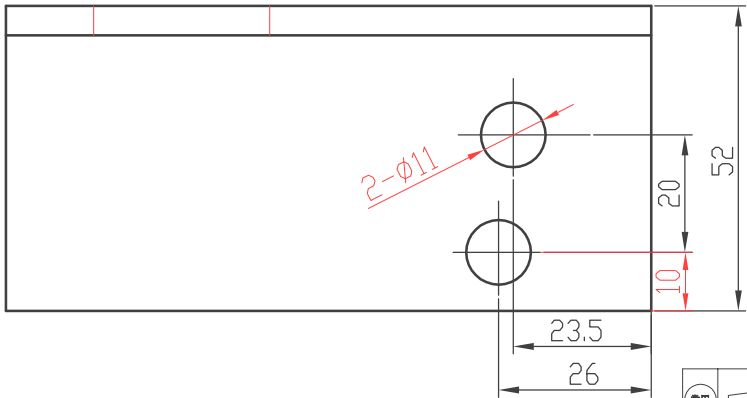
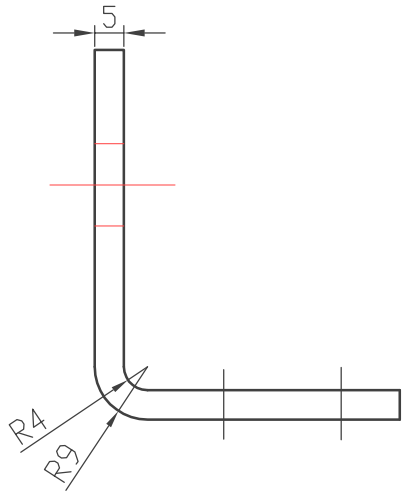
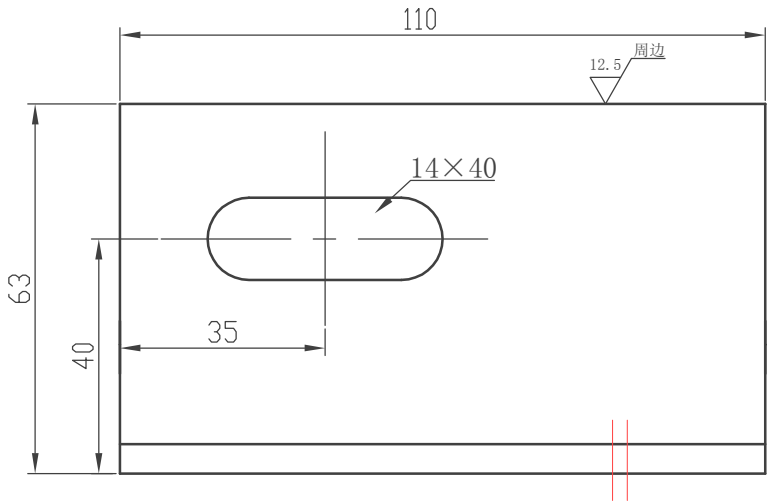
1. 边角去毛刺, 未注倒角处 $2 \times 45^\circ$;
2. 表面镀白锌, 锌层厚度不小于 $8 \mu\text{m}$.

标记	处数	分区	签名	日期 DATE	更改内容 CHANGE	标记	处数	分区 PLACE	签名 GUANITY	日期 DATE	更改内容 CHANGE											

常用	核准 APPROVED	日期 DATE	2016. 3. 15	重量 WEIGHT	比例 SCALE	名称 TITLE	短转轴				
保留		制图 DRAWN	舒佳乐 3/16		1:2						
		设计 DESIGNED	舒佳乐 3/16								
一次		审核 CHECKED	李 煜 3/16	共 张	第 张	图号 DWGNO	OX-210BTX-16			版本 00	

图号 DWGNO		OX-210BT-12													变更	品号 ITEM	所要数 REQD PER SET							
变更	序号 ITEM	品 名 DESCRIPTION		DEF	部件代号 MATERIAL CODE		品/群 ITEM	L 番	材料代号-材料规格 MATERIAL				单 位	切 断	购 入	加 工 涂装 涂装 以外		热处理 HTTR	-00					
	-01	弹簧约束板			OX-210BT-12		01		Q235A/5T										-01	2				

其余



- 技术要求:
- 1. 边角去毛刺;
 - 2. 表面电镀蓝白锌。

标记	处数	分区	签名	日期 DATE	更改内容 CHANGE		标记	处数	分区 PLACE	签名 GUANITY	日期 DATE	更改内容 CHANGE								

常用	批准 APPROVED	日期 DATE	2016. 12. 15	重量 WEIGHT	比例 SCALE	名称 TITLE	宁波奥德普电梯部件有限公司			
保留	李 煜 12/15	制图 DRAWN	舒佳乐 12/15		1:1		弹簧约束板			
一次		设计 DESIGNED	舒佳乐 12/15				图号 DWGNO	OX-210BTX-12G02		版本 00
		审核 CHECKED	李 煜 12/15	共 张	第 张					