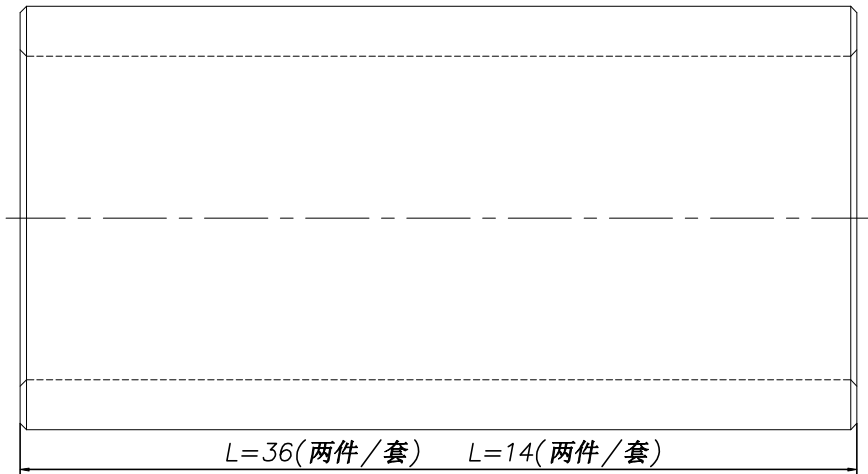
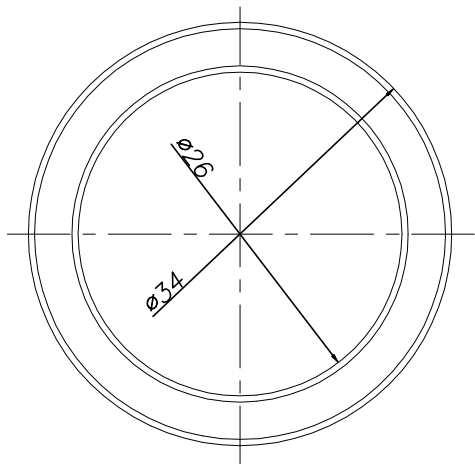
[illegible]





技术说明  
1. 边角去毛刺，未注明倒角为0.5~1.0×45°；  
2. 图中衬套长度根据指令确定；  
3. 表面镀锌处理。

						20#				宁波奥德普电梯部件有限公司			
标记处数分区文件更改姓名年月日						衬套							
设计				标准化								阶段标记	
校对								0.03		5:2		OX-188T.1-5	
审核													
工艺				批准				版本：					