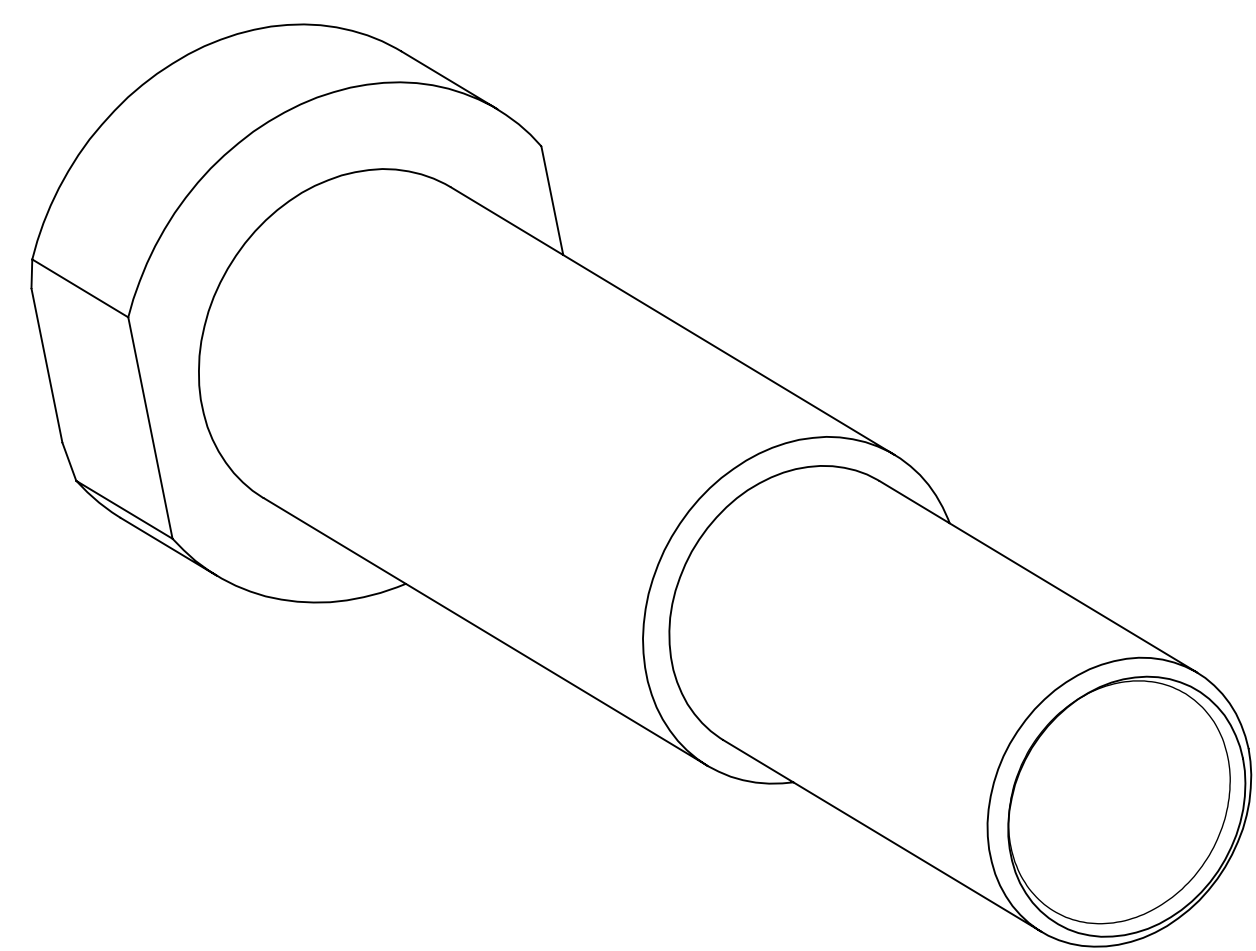
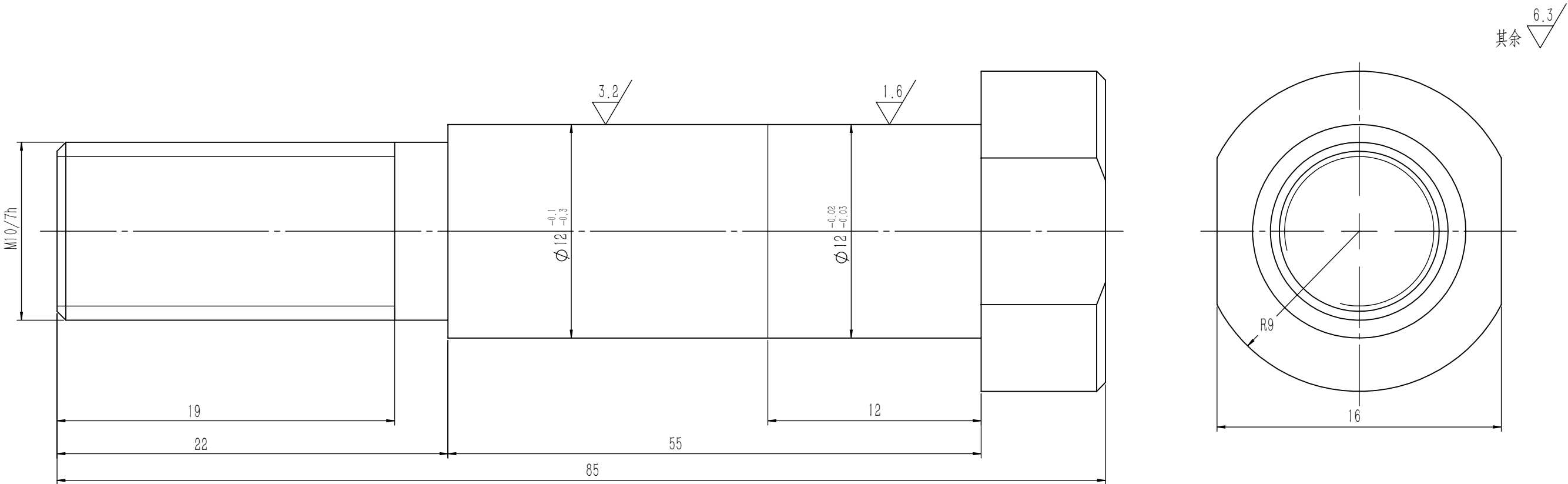


	1		2		3		4		▽	5		6		7		8		
线性尺寸	0.5-6	>6-30	>30-120	>120-400	>400-1000	>1000-2000	>2000-4000	半径/高度尺寸	0.5-3	>3-6	>6-30	>30	槽宽尺寸	≤10	>10-50	>50-120	>120-400	>400
线性公差	±0.1	±0.2	±0.3	±0.5	±0.8	±1.2	±2	倒圆/倒角公差	±0.2	±0.5	±1	±2	角度公差	±1°	±30′	±20′	±10′	±5′

物料编码说明:

编码构成: 零件代码.设备号

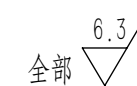
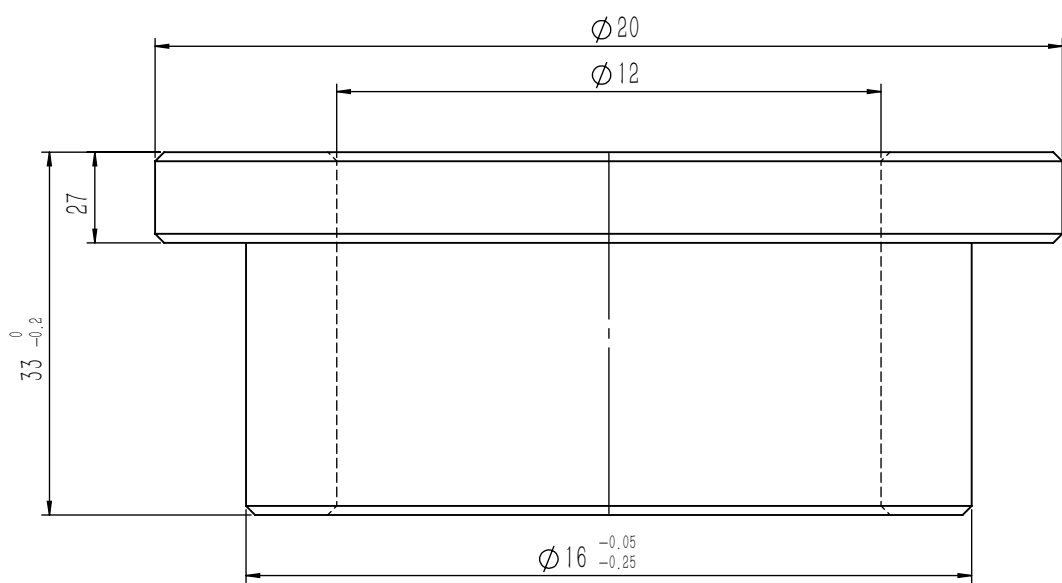
编码示例: Y2651503.18G01444,1446



技术说明  
1.未注明倒角为0.5×45°；  
2.边角去毛刺；表面发黑处理；  
3.本件适用于采用单轴承绳轮装配中。

借(通)用件登记
旧底图总号
底图总号
签    字
日    期

						Q235A/Φ18			宁波奥德普电梯部件有限公司	
									螺纹轴	
标记	处数	分 区	文件更改号	签 名	年、月、日					
设 计			标准化			阶段标记	重量	比例		
校 对									0X300. 3-1 (D)	
审 核							0. 05	4: 1		
工 艺			批 准			共 1 张 第 1 张				



技术说明  
1. 边角去毛刺, 未注明倒角为  $0.3 \times 45^\circ$  ;  
2. 表面镀锌处理。

						20#/Φ20			宁波奥德普电梯部件有限公司		
									衬套		
标记	处数	分 区	文件更改号	签 名	年、月、日						
设 计			标准化			阶段标记		重量	比例		
校 对											
审 核								0. 01	6: 1		
工 艺			批 准			共 1 张		第 1 张		0X300. 3-3	