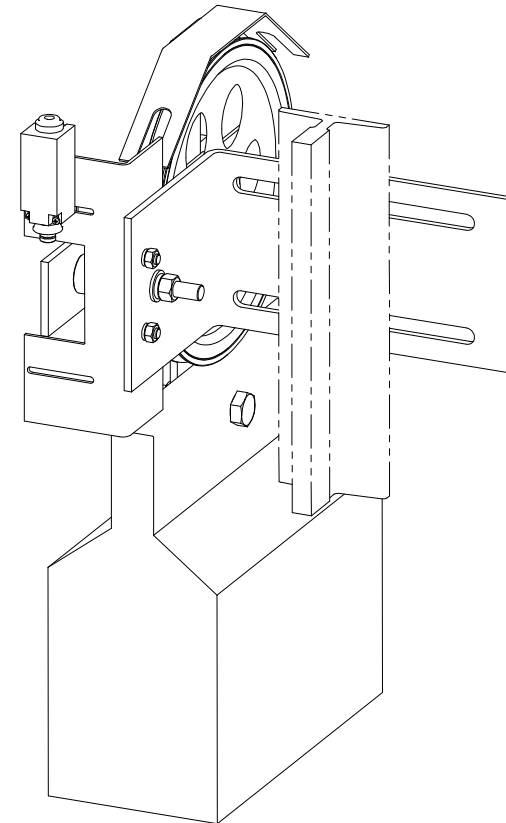
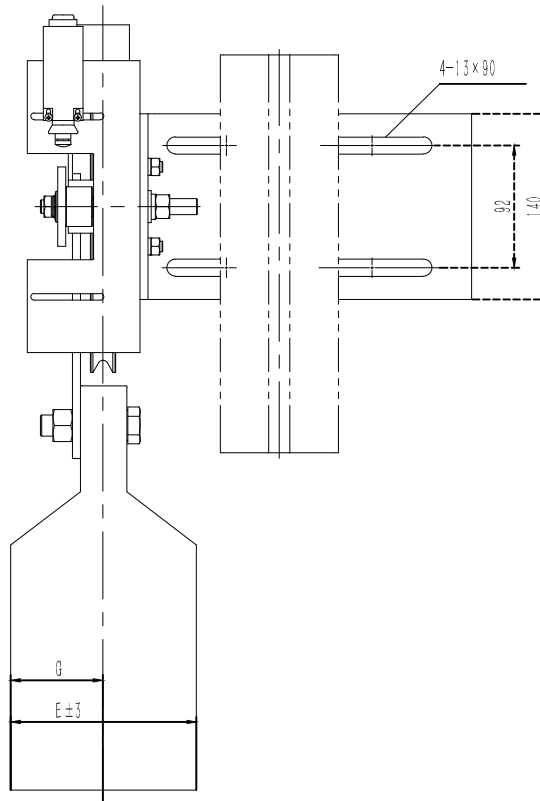
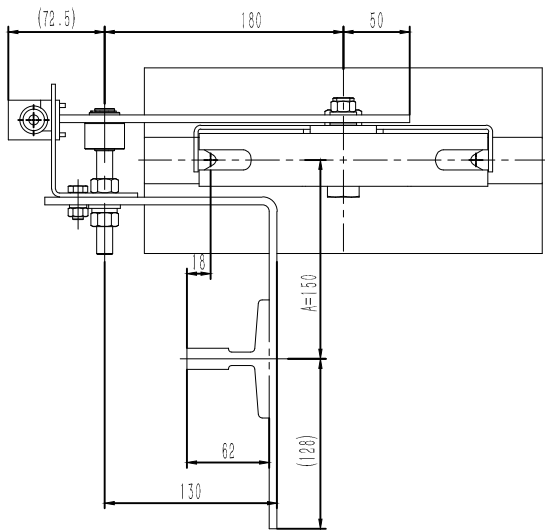
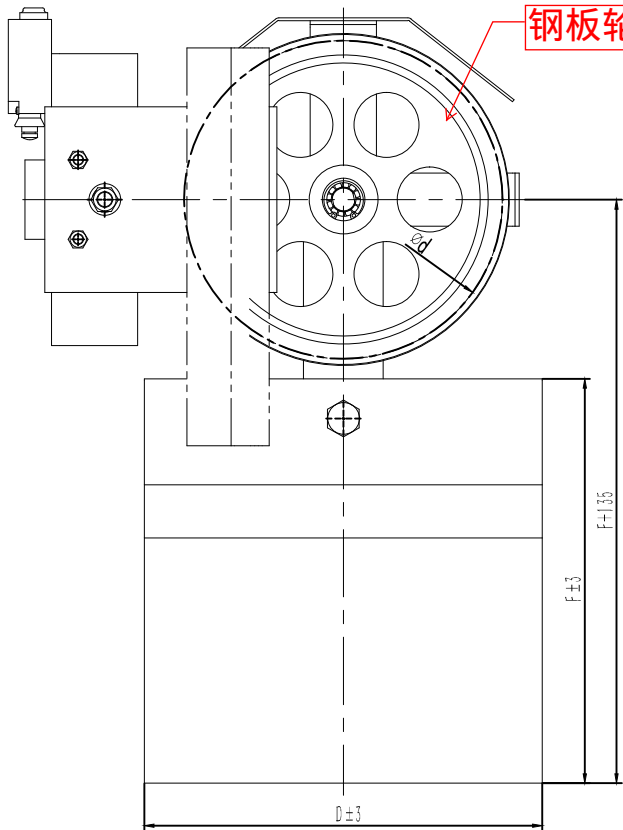


OX200(非标)



#### 技术说明

1. 本件按 $\Phi 240$ 绳轮配30kg重晶石配重绘制,使用时注意相关配件关系,避免干涉;
2. 图中参数A(0~15)可调整;
3. 参数B与导轨规格有关联,使用时注意;
4. 本图按西奥对重用限速器布置匹配。

图(通)用件登记

图版图号

图号

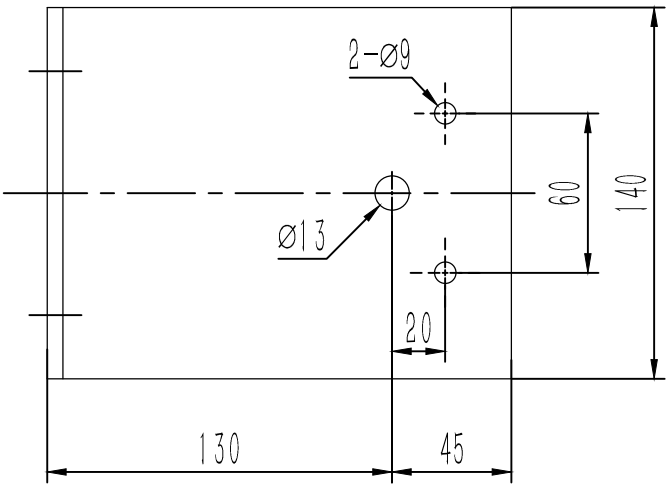
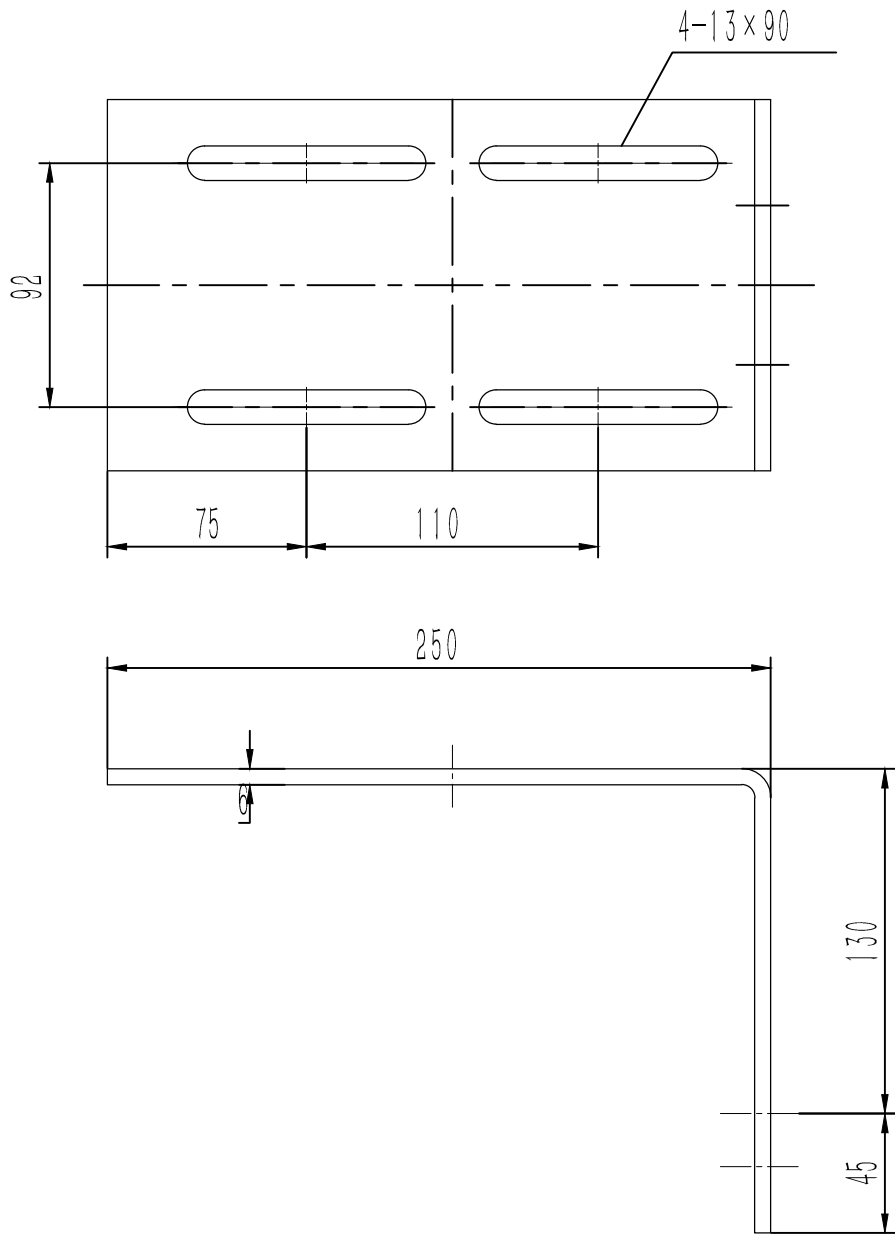
签字

日期

						总装图				宁波奥德普电梯部件有限公司			
										涨紧装置			
标记	页数	分 区	文件更改号	姓 名	年、月、日					OX200(非标)			
设计			标准化			阶段标记		重量	比例				
校对													
审核									45.49	1:4			
工艺			批准			共 1 张 第 1 张							

1-1.002X0

基本尺寸	0~6	6~30	30~120	120~400	400~1000	1000~2000	2000~4000
公差	0.1	0.2	0.3	0.5	0.8	1.2	2.0



设计(通)用件型记

旧版图总号

版图总号

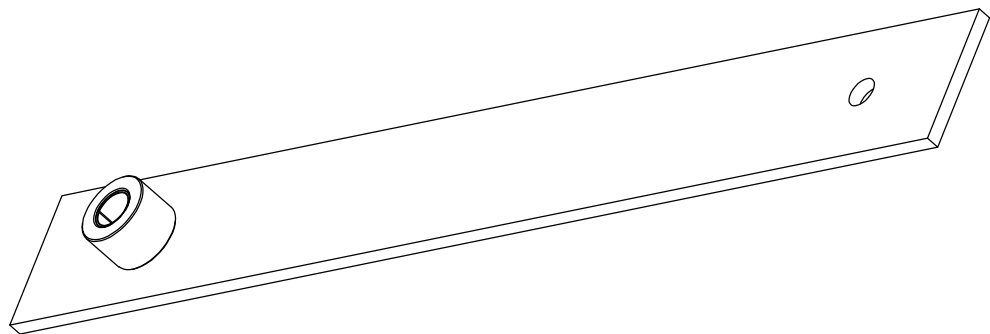
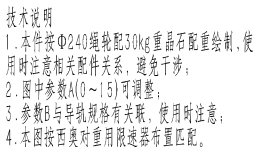
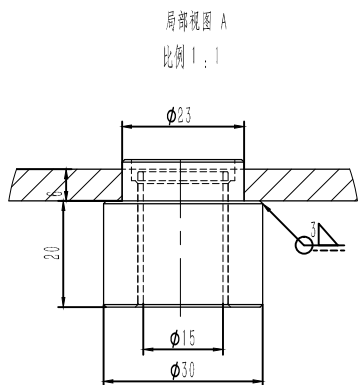
基 号

习 册

						Q235A/6.0			宁波奥德普电液部件有限公司	
									安装底板	
标记	页数	分 区	文件更改号	签名	年月日	阶段标记			重量	比例
设计			标准化							1:2
校对										
审核										
工艺			标准			共 2 页			第 1 页	

0X200.1-1

基本尺寸	0~6	6~50	50~120	120~400	400~1000	1000~2000	2000~4000
公差	0.1	0.2	0.3	0.5	0.6	1.2	2.0



3	RUI/1517	直条轴承1517	1		0.01	0.01	
2	OX200.2.1-2	轴套	1	45#钢	0.08	0.08	
1	OX200.2.1-1	摇杆杆件	1	Q235A/6.0	1.35	1.35	
序号	代 号	名 称	数量	材料说明	重量	总重	备注

							宁波英德普电焊设备有限公司											
													摇杆焊件					
标记	页数	分 区		文件更改号		图 号												
设计				标准图			阶段标记		重 量		比 例							
校对										1.44	1:2							
审核																		
工艺				数量				共 张 第 张										

Year	1998	2000	2002	2004	2006	2008	2010	2012	2014	2016	2018	2020
Population (millions)	1.2	1.3	1.4	1.5	1.6	1.7	1.8	1.9	2.0	2.1	2.2	2.3
GDP (trillion USD)	0.5	0.6	0.7	0.8	0.9	1.0	1.1	1.2	1.3	1.4	1.5	1.6
Life expectancy (years)	75	76	77	78	79	80	81	82	83	84	85	86
Urban population (%)	45	50	55	60	65	70	75	80	85	90	95	98
Renewable energy (%)	10	12	15	18	20	22	25	28	30	32	35	38
Internet usage (%)	5	10	15	20	25	30	35	40	45	50	55	60
Healthcare expenditure (USD/billion)	10	12	15	18	20	22	25	28	30	32	35	38
Education expenditure (USD/billion)	5	6	7	8	9	10	11	12	13	14	15	16
Research and development (USD/billion)	2	3	4	5	6	7	8	9	10	11	12	13
Carbon footprint (million tons)	100	120	140	160	180	200	220	240	260	280	300	320
Renewable energy investment (USD/billion)	5	7	10	12	15	18	20	22	25	28	30	32
Internet infrastructure investment (USD/billion)	2	3	4	5	6	7	8	9	10	11	12	13
Healthcare infrastructure investment (USD/billion)	3	4	5	6	7	8	9	10	11	12	13	14
Education infrastructure investment (USD/billion)	1	2	3	4	5	6	7	8	9	10	11	12
Research and development infrastructure investment (USD/billion)	1	2	3	4	5	6	7	8	9	10	11	12
Carbon footprint reduction (%)	0	5	10	15	20	25	30	35	40	45	50	55
Renewable energy growth (%)	10	12	15	18	20	22	25	28	30	32	35	38
Internet usage growth (%)	10	12	15	18	20	22	25	28	30	32	35	38
Healthcare expenditure growth (%)	10	12	15	18	20	22	25	28	30	32	35	38
Education expenditure growth (%)	10	12	15	18	20	22	25	28	30	32	35	38
Research and development expenditure growth (%)	10	12	15	18	20	22	25	28	30	32	35	38
Carbon footprint reduction growth (%)	10	12	15	18	20	22	25	28	30	32	35	38
Renewable energy investment growth (%)	10	12	15	18	20	22	25	28	30	32	35	38
Internet infrastructure investment growth (%)	10	12	15	18	20	22	25	28	30	32	35	38
Healthcare infrastructure investment growth (%)	10	12	15	18	20	22	25	28	30	32	35	38
Education infrastructure investment growth (%)	10	12	15	18	20	22	25	28	30	32	35	38
Research and development infrastructure investment growth (%)	10	12	15	18	20	22	25	28	30	32	35	38