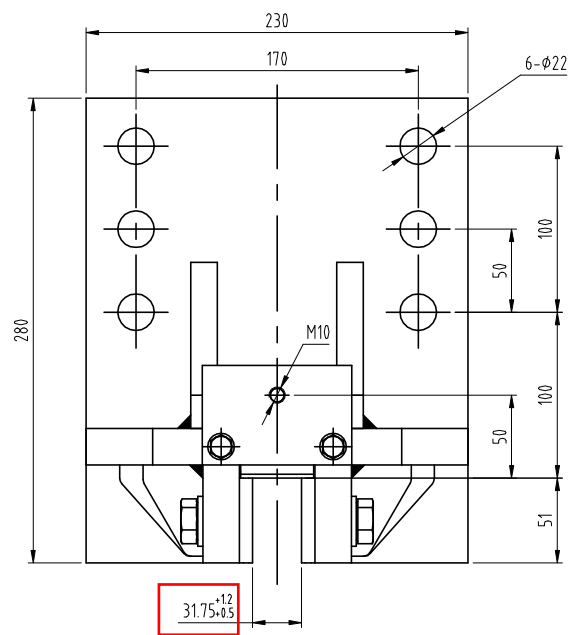
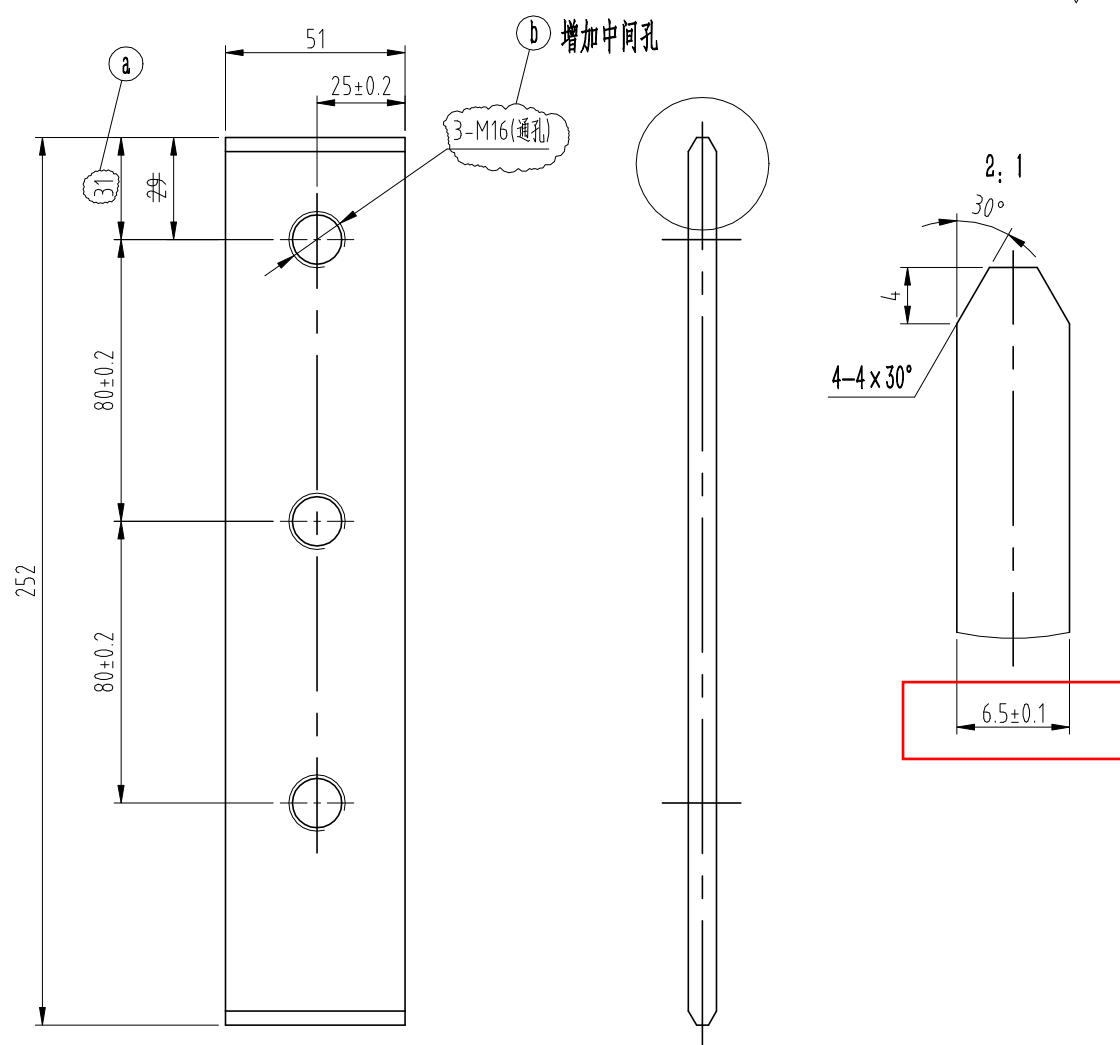


技术说明：
1、连接紧固可靠；
2、导轨宽度：28.6mm。




9	GB/T 93	弹簧垫圈16	9				
8	GB/T 5783	螺栓M16×35	9				
7	GB/T 93	弹簧垫圈8	2				
6	GB/T 97.1	平垫圈8	2				
5	GB/T 5783	螺栓M8×20	2				
4	OX-18-3	盖板	1	Q235A/3			
3	OX-18-2	中间铜块	1	H59/8			
2	OX-18-1	两侧铜块	2	H59/8			借用件
1	OX-18.1	底座	1	焊接组件			
序号	图号	名称	数量	材料	单计重量	总计重量	备注
c					2022.4.18		
b					2021.12.6		
a	6				2021.8.11		
标记	处数	分区	更改文件号	签名	年、月、日	总装图	
设计			标准化				
审核						阶段标记重量比例	
工艺			批准				
						共张第页	
						1:3	
						OX-18	

全部 $\sqrt{12.5}$

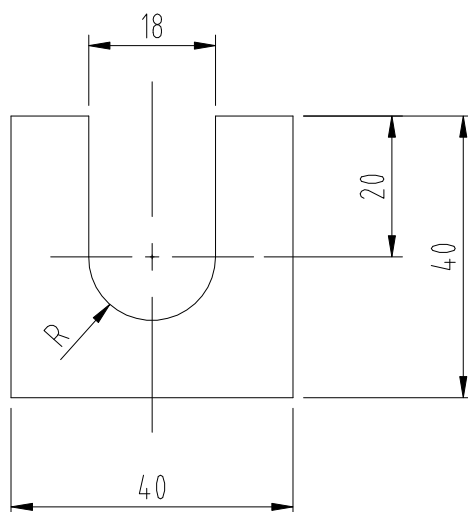


技术说明:

- 1、零件边角去毛刺，锐角倒钝。

						 宁波奥德普电梯部件有限公司 NINGBO AODEPU ELEVATOR COMPONENTS CO., LTD.		
b			2022.4.18			H59/8		
a			2022.4.18					
标记	处数	分区	更改文件号	签名	年、月、日	两侧铜块		
设计			标准化					
						阶段标记	重量	比例
								1:2
审核						共 张 第 页		
工艺			批准					
						0X-18-1		

全部 $\frac{12.5}{\nabla}$



数量：12件

材料：镀锌钢板 或 不锈钢板
材料厚度：0.8mm 或 1mm

技术要求
去锐角毛刺。

						 宁波奥德普电梯部件有限公司		
						NINGBO AODEPU ELEVATOR COMPONENTS CO., LTD.		
b			2022.4.18					
a			2022.4.18					
标记	处数	分区	更改文件号	签名	年、月、日			
设计			标准化			阶段标记	重量	比例
								1:2
审核						共 张 第 页		
工艺			批准					
						调整垫片		
						0X-18-10		