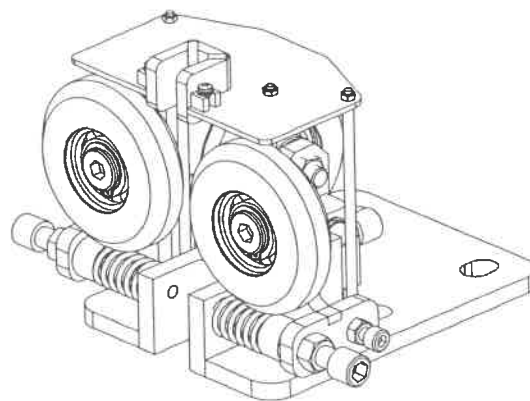
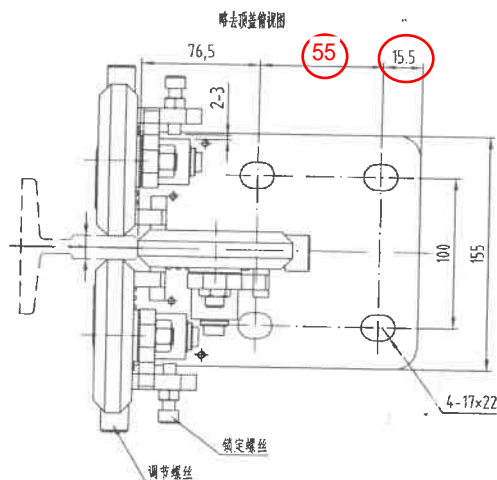


正压力、侧压力调整范围

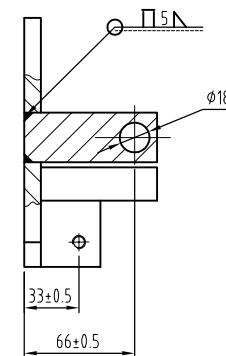
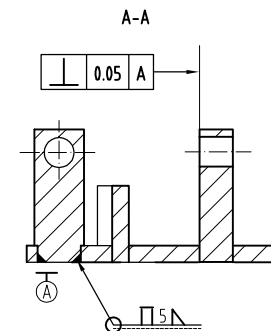
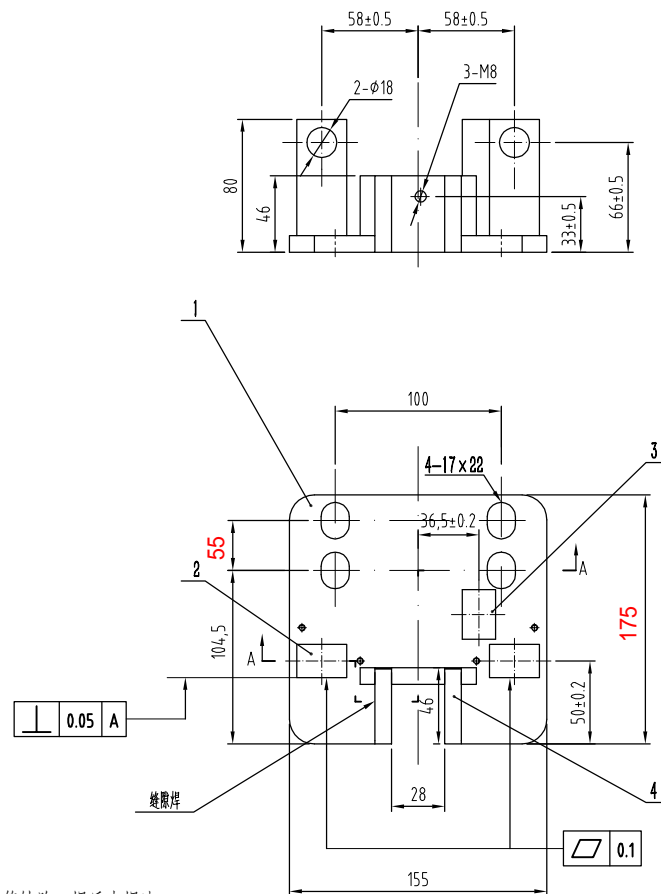
力距 F (N)	1	2	3
蓝色	50	102	153
红色	74	173	275
绿色	256	351	546
棕色	260	580	901



技术说明:

- 1、适用速度 $\leq 2.0\text{m/s}$;
- 2、额定载荷 $\leq 1250\text{kg}$;
- 3、导轨间距 10、16;
- 4、调节锁定螺丝，距离底座轴座 2—3mm;
- 5、当滚轮导轨安装在对应导轨上，拧紧调节螺丝，使弹簧压缩 1—3mm，直至滚轮导轨调整对正，且滚轮运行顺畅。

						宁波奥德普电梯部件有限公司 NINGBO AOEPU ELEVATOR COMPONENTS CO., LTD.		
标记	处数	分区	更改文件号	签名	年、月、日	装配图		滚轮导靴
设计			标准化			阶段	标记	
审核								1:3
工艺			批准			共	张	第 页
						OX-GL100A		

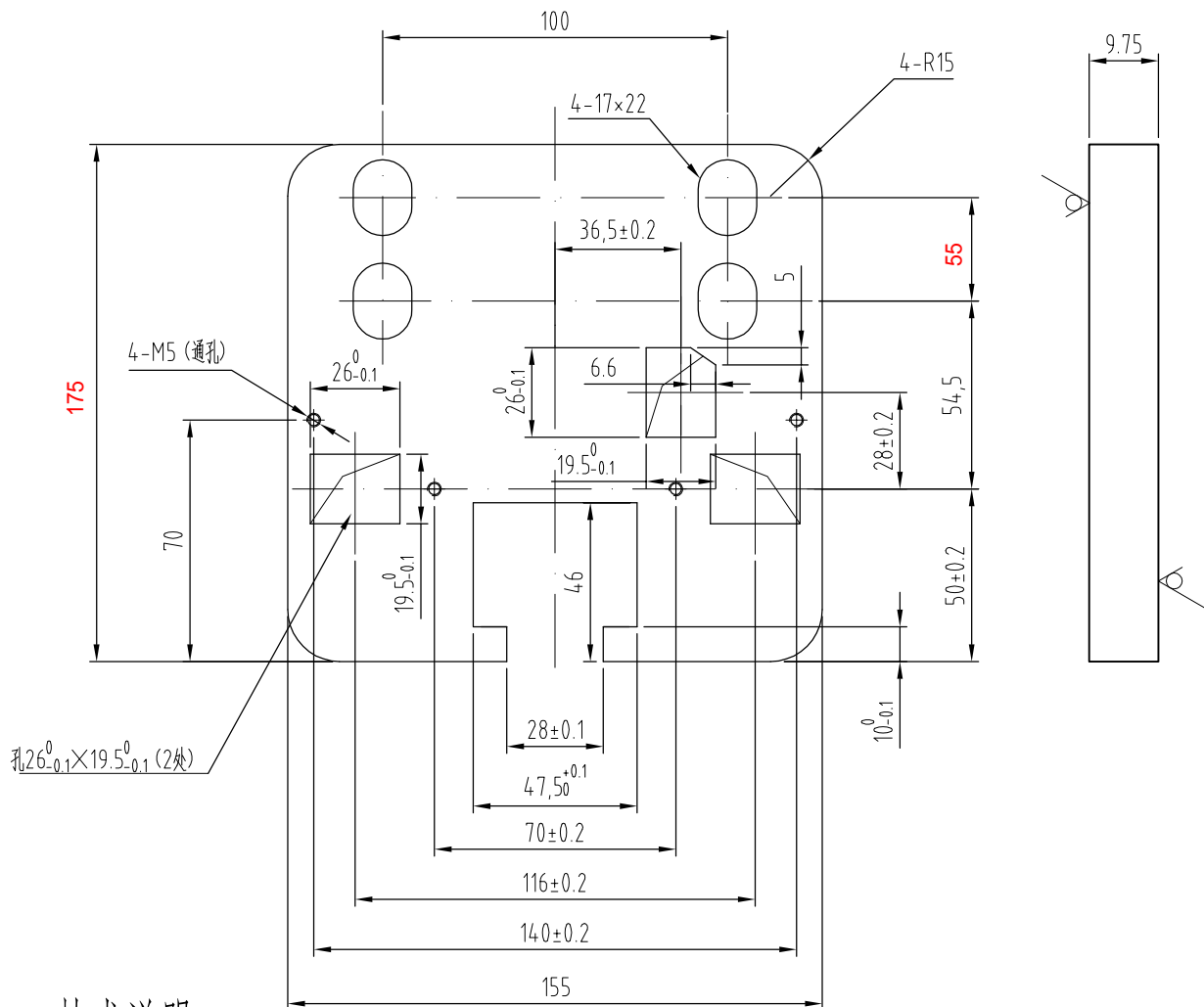


技术说明:

- 1、严格按照图纸加工与装配;
- 2、焊接牢固可靠,无虚焊、漏焊等缺陷,焊后去焊渣;
- 3、表面电泳发黑;

4	OX-GL100A.01-01	U型件	1	Q235B				
3	OX-GL100A.01-3	轴座2	1	Q235B				
2	OX-GL100A.01-2	轴座1	2	Q235B				
1	OX-GL100A.01-1	底座	1	Q235B δ=9.75				
序号	图号	名称	数量	材料	单计重量	总计重量	备注	

						AODEPU® 宁波奥德普电梯部件有限公司			
						NINGBO AODEPU ELEVATOR COMPONENTS CO., LTD.			
标记	处数	分区	更改文件号	签名	年、月、日	焊组件			底座
设计			标准化			阶段	标记	重量	
审核						D			1:3
工艺			批准			共	张	第	页
						OX-GL100A.01			



技术说明：

- 1、零件边角去毛刺，锐角倒钝；
2、未注倒角 $1 \times 45^\circ$ ；

						<div><div></div><div>宁波奥德普电梯部件有限公司</div><div>NINGBO AODEPU ELEVATOR COMPONENTS CO.,LTD.</div></div>						
						Q235B $\delta =9.75$						底座
标记	处数	分区	更改文件号	签名	年、月、日	阶段标记		重量	比例			
设计			标准化			D				1:2	0X-GL100A.01-1	
审核												
工艺			批准			共 张 第 页						