

借(通)用件登记  
旧底图总号

底图总号

签字

日期

序号	代号	名称	数量	材料说明	重量	总重	备注
5	OX188T.5	提拉杆	4		0.16	0.64	
4	OX188T.4	钢丝绳连接件	1		0.39	0.39	
3	OX188T.3	斜拉杆组件	1		2.55	2.55	
2	OX188T.2	短轴组件	1		5.28	5.28	
1	OX188T.1	长轴组件	1		5.14	5.14	

标记	处数	分区	文件更改	代号	年月日
设计			标准化		
校对					
审核					
工艺			批准		

阶段	标记	重量	比例
		14.70	1:5
共	张	第	张

宁波奥德普电梯部件有限公司

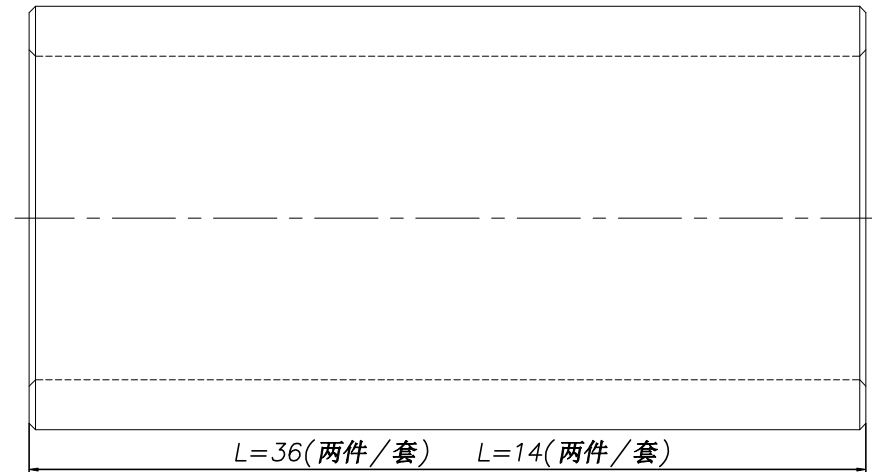
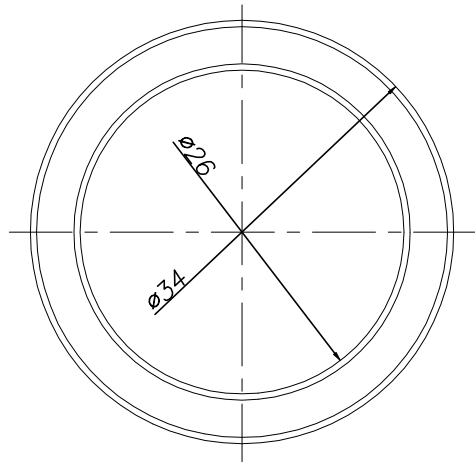
安全联动机构

OX-188T





6.3



## 技术说明

- 技术说明
1. 边角去毛刺, 未注明倒角为  $0.5 \sim 1.0 \times 45^\circ$ ;
  2. 图中衬套长度根据指令确定;
  3. 表面镀锌处理。

借(通)用件	登记
旧底图总	号
底图总号	

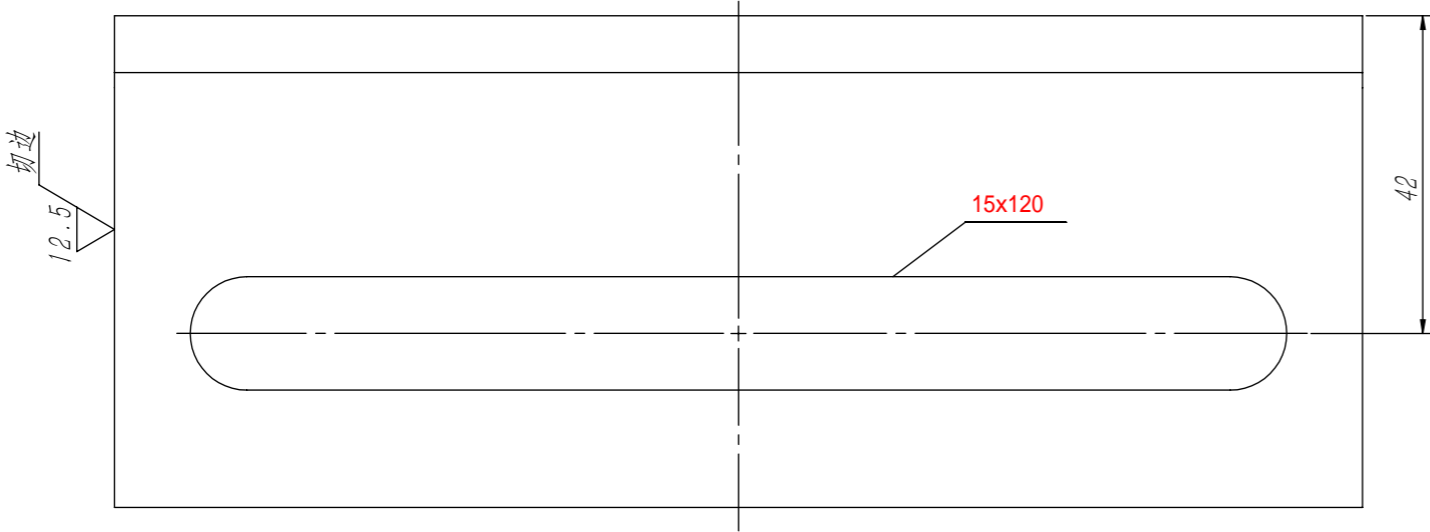
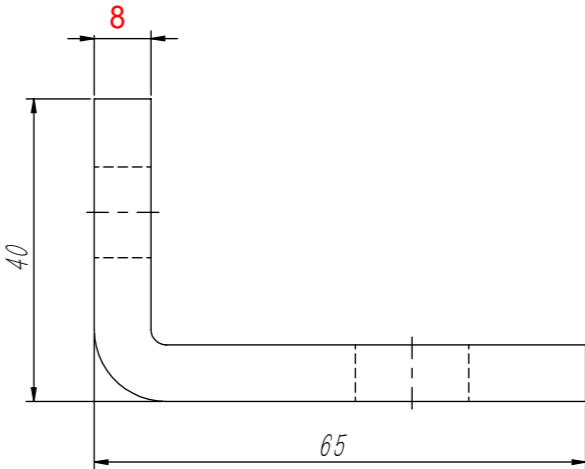
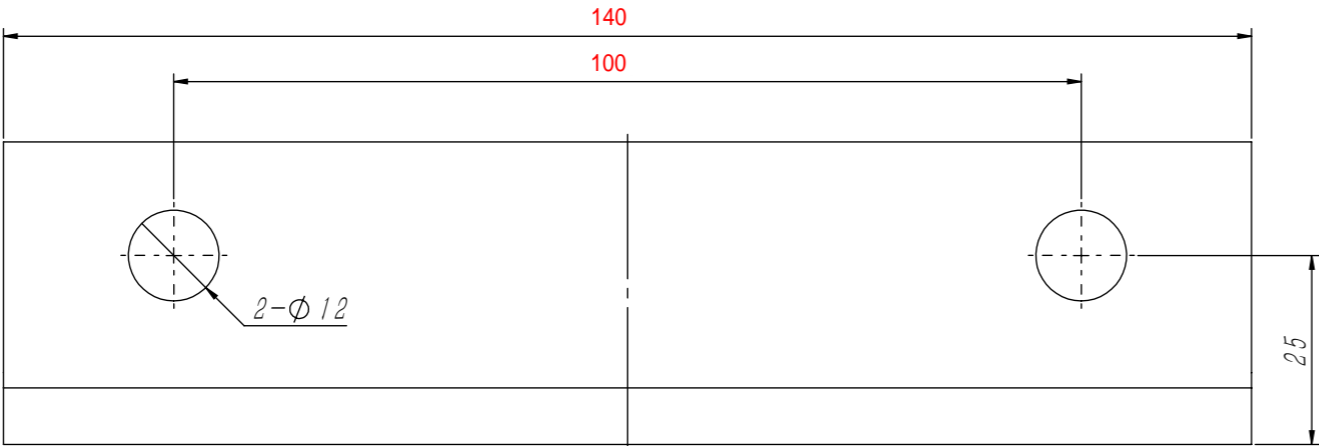
## 簽 字

日期

						20#	宁波奥德普电梯部件有限公司	
							衬套	
标志处数分 区文件更改号名 年月日								
设计			标准化					
校对								
审核							0.03	5:2
工艺			批准			版本:		0X-188T.1-5

L-1881X0

GB/T 1804-m	线性尺寸	0~6	6~30	30~120	120~400	400~1000	1000~2000	2000~4000	半径/高度尺寸	0.5-3	>3-6	>6-30	>30	短边尺寸	≤10	>10-50	>50-120	>120-400	>400
	线性公差	±0.1	±0.2	±0.3	±0.5	±0.8	±1.2	±2.0	倒圆/倒角公差	±0.2	±0.5	±1.0	±2.0	角度公差	±1°	±30′	±20′	±10′	±5′



技术说明  
1. 边角去毛刺，锐角倒钝处理；  
2. 表面镀锌处理。

						钢板 8/Q235B			宁波奥德普电梯部件有限公司	
									弹簧架	
标记	处数	分 区	文件更改号	签 名	年月日					
设 计			标准化			阶段标记		重量	比例	OX188T.1-7
校 对								0.78	1:1	
审 核										
工 艺			批 准			版本:				