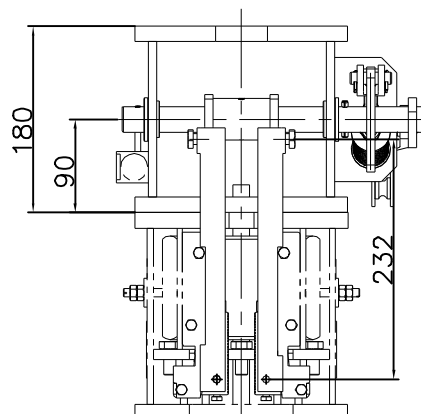


线性尺寸	0~6	6~30	30~120	120~400	400~1000	1000~2000	2000~4000	槽/高度尺寸	0.5~3	>3~6	>6~30	>30	短边尺寸	≤10	>10~50	>50~125	>125~200	>200~400	>400
线性公差	±0.1	±0.2	±0.3	±0.5	±0.8	±1.2	±2.0	倒圆/倒角公差	±0.2	±0.5	±1.0	±2.0	角度公差	±1°	±30′	±20′	±10′	±5′	



1. 本装置按匹配OX-188(AJ)安全钳要求确定, 选用时请注意匹配调整;

2. 本装置配安全开关为1R236-11Z(自动复位), 如需要配发手动复位开关时需注明;

3. 本装置需将标准提拉杆更换为OX188T下提拉杆机构中的专用提拉杆, 配发该装置时注意提供;

4. 图中限速器提拉位置可根据实际调整, 本件可对称装配, 整体安装前需注意布置要求。



						宁波奥德普电梯部件有限公司									
标记	处数	分 区	文件更改号	签 名	年 月 日						安全 联动装置				
设 计			标准化			阶段 标记		重量	比例						
校 对										1:5	OX188DT				
审 核															
工 艺			批 准			物料 编号：									