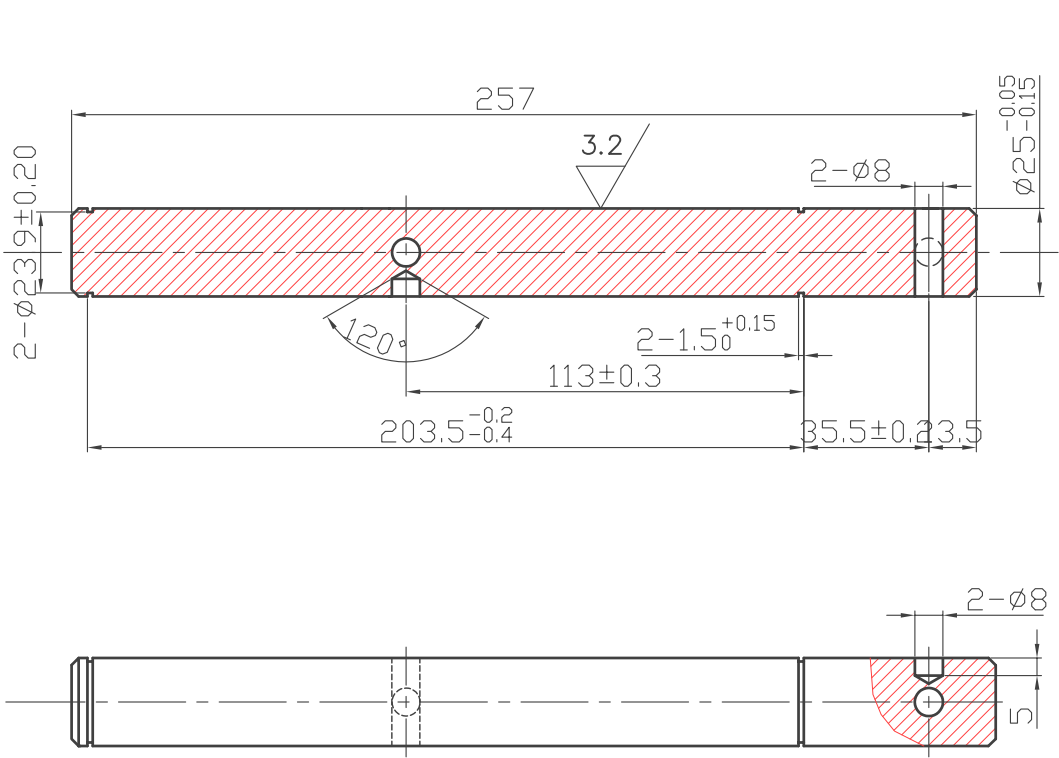


环号: 1963201

西奥件号	L	操作杆位置	备注
X0A2683ACW999	260	操作杆左位置	象限2象限3
X0A2683ACW998	260	操作杆右位置	象限1象限4

宁波奥德普电梯部件有限公司			
审核 APPROVED	日期 DATE	重量 WEIGHT	比例 SCALE
设计 DRAWN	舒佳乐 12/05		1:9
校核 CHECKED	舒佳乐 12/05		
制图 CHECKED	李安 12/07	共3页 第1页	
联动机构			OX-210BTXT-02
			版本 00

图号										所要数										品号		REQD PER	
DWGNO																				变更		TEM SET	
变更	序号	品名	DEF	部件代号	品/群	L番	材料代号-材料规格				单位	切	购	加工		热处理	-00						
	ITEM	DESCRIPTION		MATERIAL CODE	ITEM		MATERIAL					断	入	涂装		HTTR							
	-01	短转轴		OX-210BT-16	G02		Q235A-φ25*257										-01						



技术要求

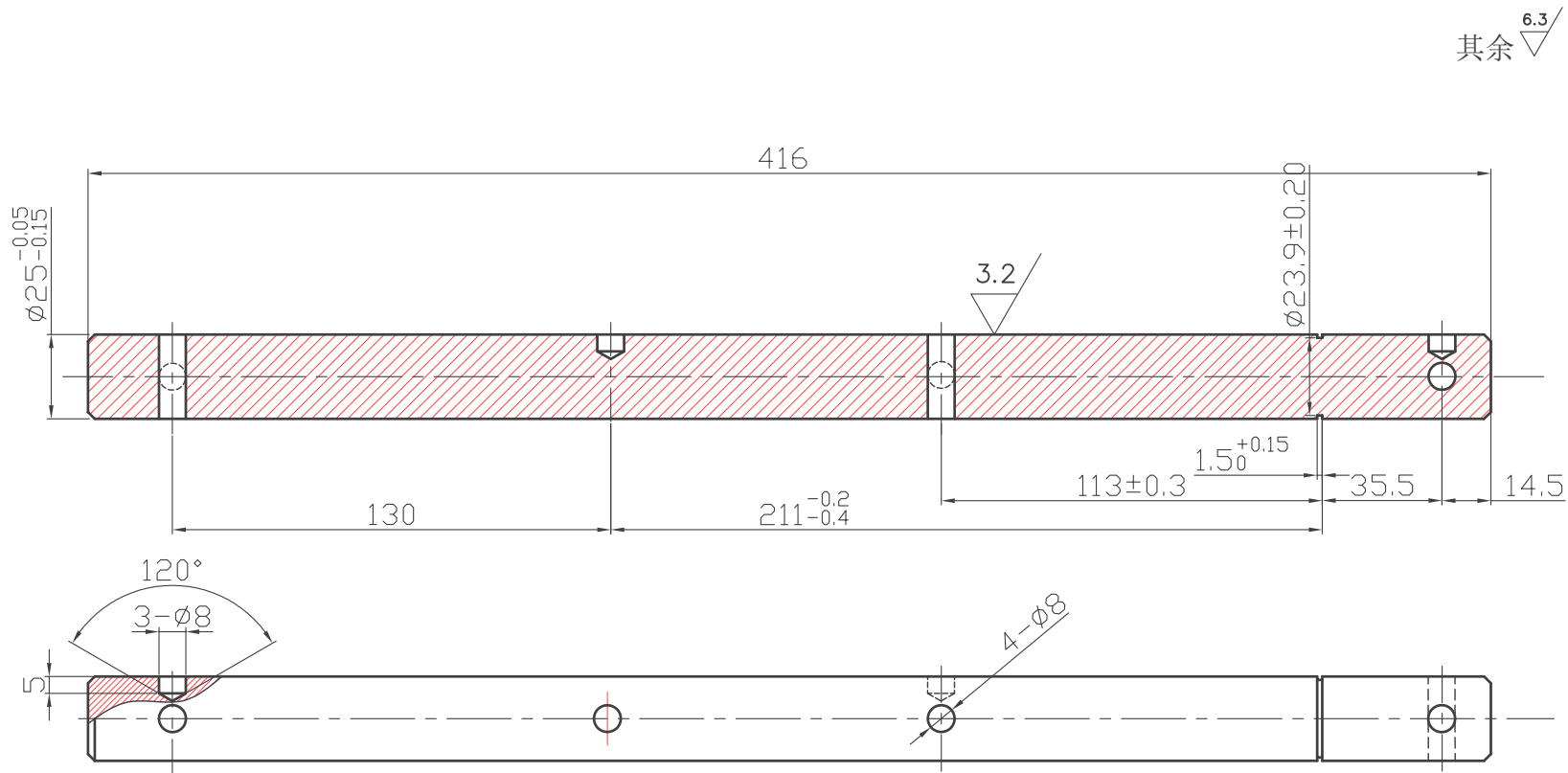
1. 边角去毛刺, 未注倒角处 $2 \times 45^\circ$ 。

2. 表面镀白锌, 锌层厚度不小于 $8 \mu\text{m}$ 。

标记	处数	分区	签名	日期	更改内容	标记	处数	分区	签名	日期	更改内容
					CHANGE						CHANGE

常用	保留	一次	核准	日期	2016. 3. 15	重量	比例	名称	短转轴		图号	OX-210BTX-16G02	版本	00
			李煜	DATE	舒佳乐	WEIGHT	SCALE	TITLE			DWGNO			
			12/12	DRAWN	舒佳乐		1:2							
				DESIGNED	3/16									
				CHECKED	3/16									
						共	张	第	张					

图号 DWGNO		100211-17G04												变更	品号 TEM	所要数 REQD PER SET				
变更	序号 ITEM	品 名 DESCRIPTION		DEF	部件代号 MATERIAL CODE	品/群 ITEM	L 番	材料代号- 材料规格 MATERIAL			单位	切 断	购 入	加 工 涂 装 涂 装 以外		热处理 HTTR	-00			
	-01	长转轴			OX-210BT-17	G04		Q235A-Ø25*416									-01			



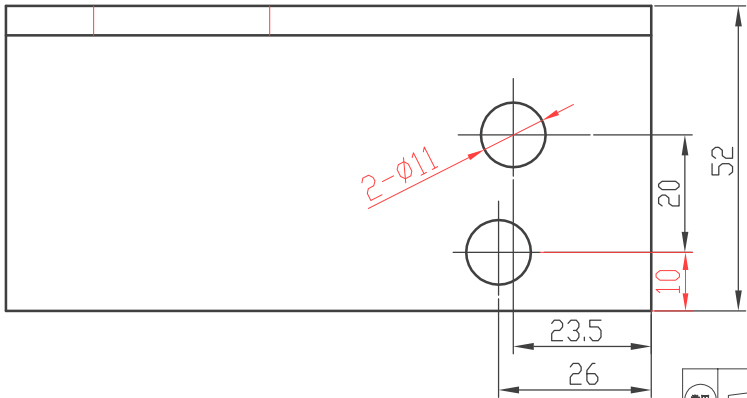
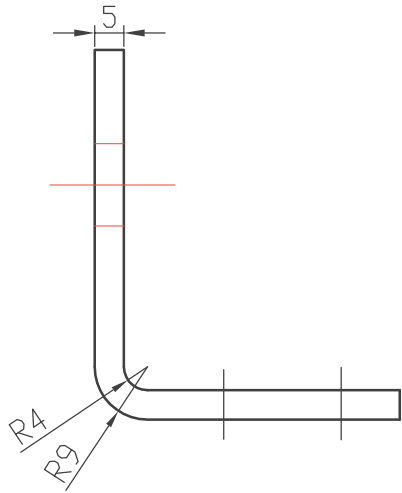
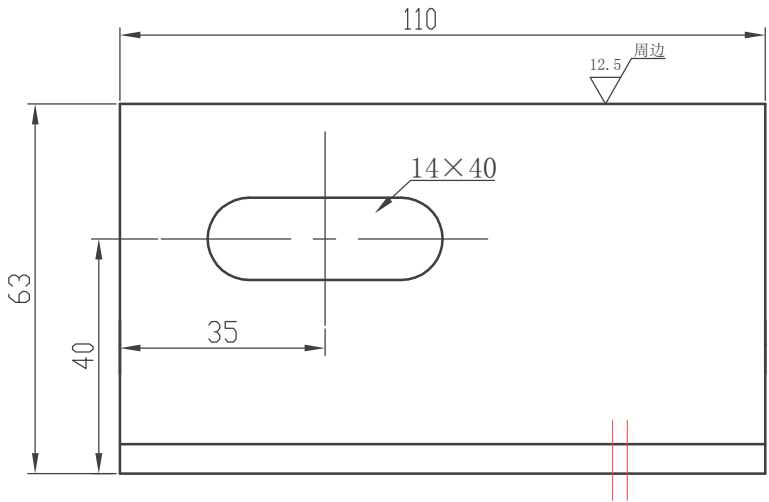
#### 技术要求

1. 边角去毛刺，未注倒角处 $2 \times 45^\circ$ 。
2. 表面镀白锌，锌层厚度不小于 $8 \mu\text{m}$ 。

										常用					宁波奥德普电梯部件有限公司			
										核准 APPROVED	日期 DATE	2016. 12. 15	重量 WEIGHT	比例 SCALE	名称 TITLE	长转轴(右)		
										李煜 12/16	制图 DRAWN	舒佳乐 12/16		1:2				
										设计 DESIGNED	舒佳乐 12/16	李煜 12/16				图号 DWGNO	OX-210BTX-17G04	版本 00
标记	处数	分区	签名	日期 DATE	更改内容 CHANGE		标记	处数	分区 PLACE	签名 QUANTITY	日期 DATE	更改内容 CHANGE		共	张	第	张	
1																		
2																		
3																		
4																		
5																		

图号 DWGNO		OX-210BT-12														变更	品号 ITEM	所要数 REQD PER SET			
变更	序号 ITEM	品 名 DESCRIPTION		DEF	部件代号 MATERIAL CODE		品/群 ITEM	L 番	材料代号-材料规格 MATERIAL		单 位	切 断	购 入	加 工 涂装	涂装 以外	热处理 HTTR	-00				
	-01	弹簧约束板			OX-210BT-12		01		Q235A/5T								-01	2			

其余



- 技术要求:
1. 边角去毛刺;
  2. 表面电镀蓝白锌。

标记	处数	分区	签名	日期 DATE	更改内容 CHANGE		标记	处数	分区 PLACE	签名 GUANITY	日期 DATE	更改内容 CHANGE										

常用						宁波奥德普电梯部件有限公司				
保留	核准 APPROVED		日期 DATE	2016. 12. 15		重量 WEIGHT	比例 SCALE	名称 TITLE	弹簧约束板	
	李煜 12/15		制图 DRAWN	舒佳乐 12/15			1:1			
一次					设计 DESIGNED	舒佳乐 12/15		图号 DWGNO	OX-210BTX-12G02	
	审核 CHECKED	李煜 12/15			共 张 第 张					