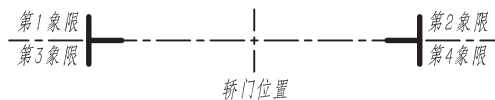
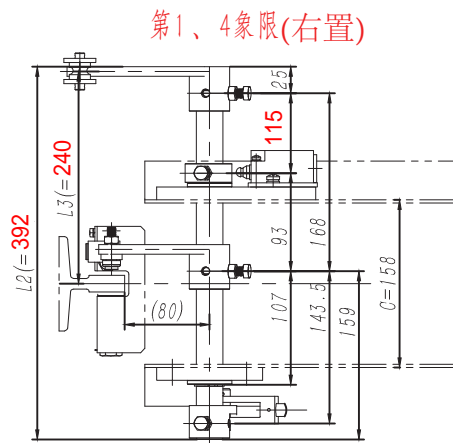
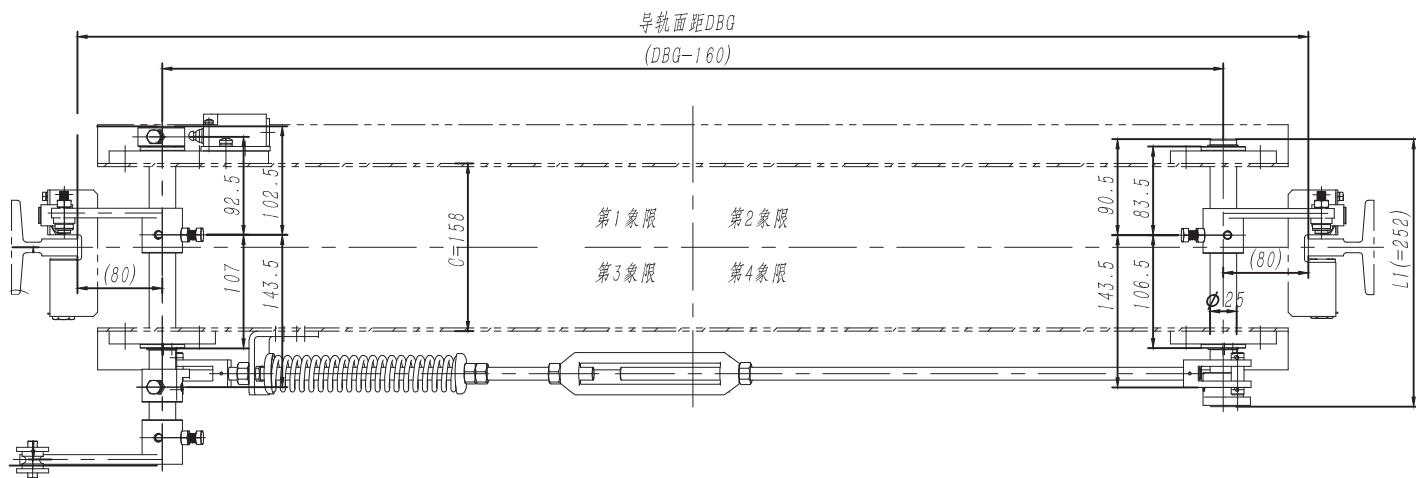
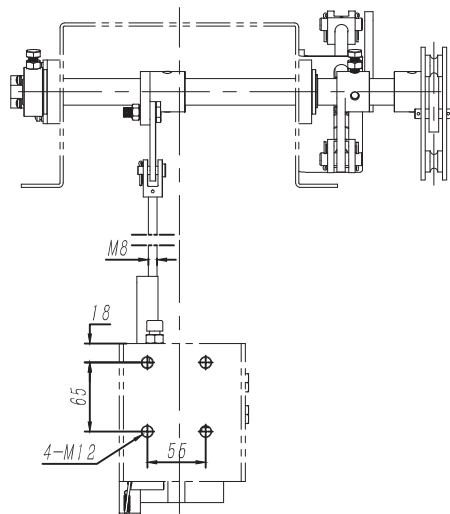
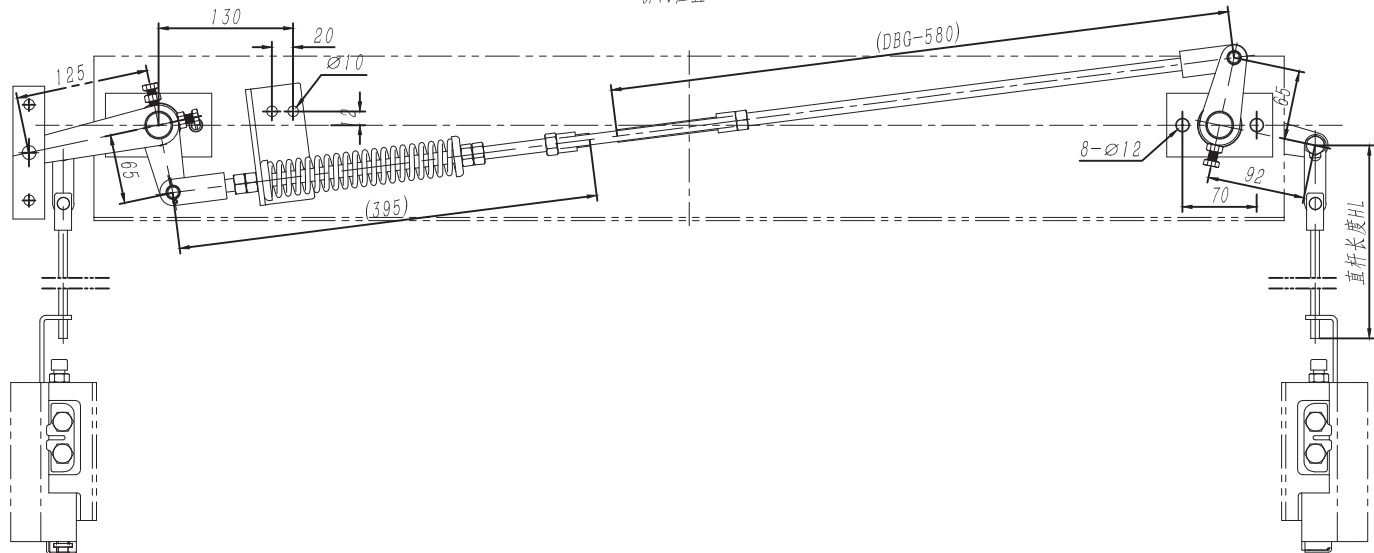


0X210BTX



基本尺寸	0~6	6~30	30~120	120~400	400~1000	1000~2000	2000~4000
公差	0.1	0.2	0.3	0.5	0.8	1.2	2.0



技术说明

1. 本件为安全钳联动装置，适用于安装上梁处，为上提拉机构形式，本图按第三象限形式绘制（以提拉点位置确定），主要配用OX-210B安全钳；
2. 本件中限速器操纵杆可根据限速器布置位置分为左、右置形式，实际在使用时注意装配确定方向；
3. 本图中参数C为上梁固定联动轴的定位板平面的间距尺寸；
4. 长轴、短轴尺寸根据公式计算确定；
5. 实际装配使用时，可根据具体状态调整位置，限速器操纵杆可适当向下偏斜 $\leq 12^\circ$ ；
6. 本装置可适用额定速度： $0.25 \sim 1.0 \text{ m/s}$ ，允许系统质量： $7500 \sim 1500 \text{ kg}$ 。

							宁波奥德普电梯部件有限公司					
										单提拉机构		
标记	处数	分 区	文件更改号	签 名	年、月、日							
设 计			标准化				阶段标记		重量	比例	OX210BTX	
校 对												
审 核									20.04	1:5		
工 艺			批 准				共 1 张		第 1 张			