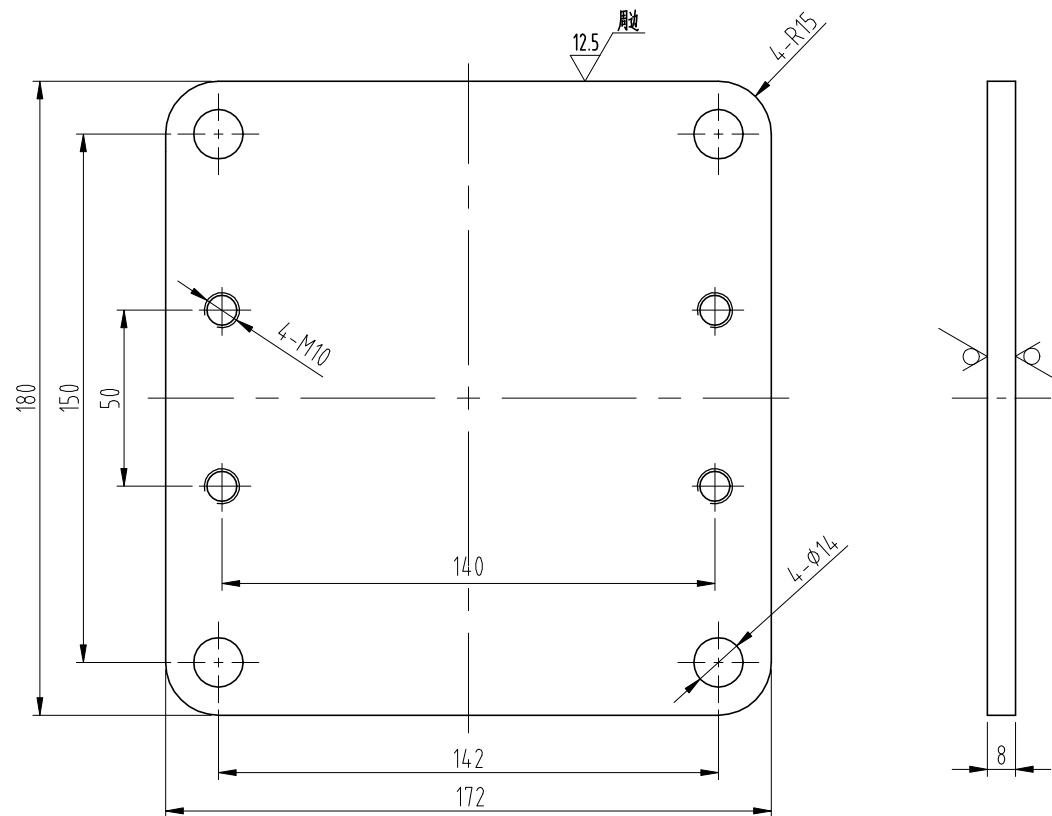


- 1、绳轮节径为 $\phi 240$ ，匹配绳槽为 $\phi 6$ 或 $\phi 8$ ；
- 2、钢板重块组件部分总重为 $39 \pm 1\text{KG}$ ；
- 3、行程开关防护等级为IP67；
- 4、重块部分安装后需保证可沿左、右支架上下灵活滑动。

3	JB/ZQ 4763	膨胀螺栓 M12X110	2				作为配件发货
2	X300HBC00	重块组件	1				
1	X300HAA00	安装底板组件	1				
序号	图 号	名 称	数量	材 料	单 计	总 计	备注
					重 量		
				 宁波奥德普电梯部件有限公司 NINGBO AODEPU ELEVATOR COMPONENTS CO.,LTD.			
标记	处数	分区	更改文件号(内容)	签名	年、月、日	张紧装置	
设 计	周正	2021.07.23	标准化				
						X300HB000	
审 核							
工 艺			批 准				
<div> <div>总装图</div> <div>阶 段 标 记</div> <div>重 量</div> <div>比 例</div> </div>							
<div> <div>共</div> <div>张</div> <div>第</div> <div>页</div> </div>							



技术要求:

- 1、零件表面平整,无毛刺;
- 2、表面喷涂色漆,颜色按生产指令执行;
- 3、未注明公差按GB/T1184-K、GB/T1804-m执行。

						 宁波奥德普电梯部件有限公司 NINGBO AODEPU ELEVATOR COMPONENTS CO.,LTD.			
						Q235A/8			底板
标记	处数	分区	更改文件号	签名	年、月、日	阶段标记重量比例			
设计	周正	20210812	标准化						X300HAA01
								1:2	
审核									
工艺			批准			共 张 第 页			