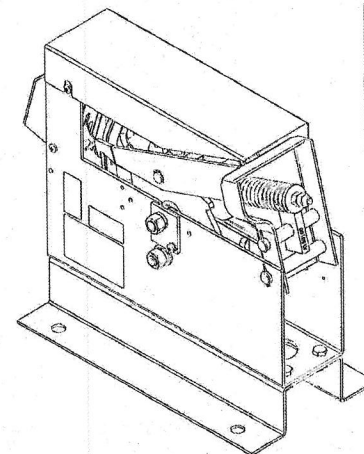
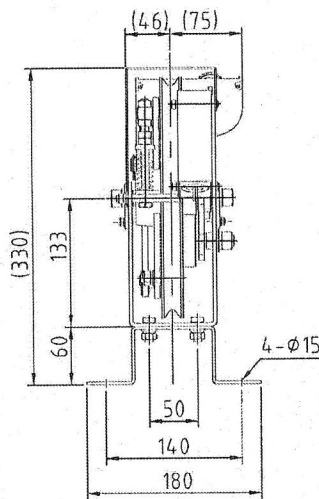
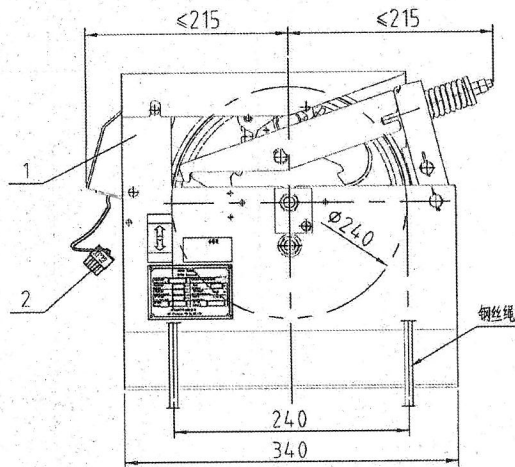


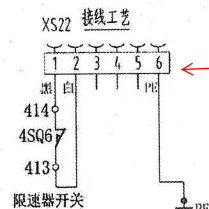
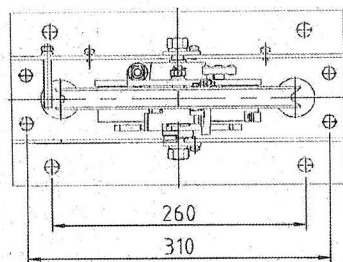
	1		2		3		4		5	6		7		8				
线性尺寸	0.5-6	>6-30	>30-120	>120-400	>400-1000	>1000-2000	>2000-4000	半径/高度尺寸	0.5-3	>3-6	>6-30	>30	短边尺寸	≤10	>10-50	>50-120	>120-400	>400
线性公差	±0.1	±0.2	±0.3	±0.5	±0.8	±1.2	±2	倒圆/倒角公差	±0.2	±0.5	±1	±2	角度公差	±1°	±30′	±20′	±10′	±5′



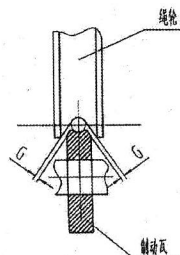
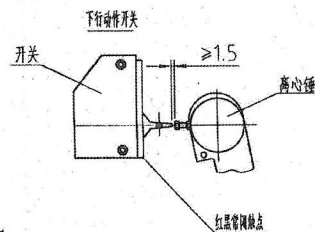
参数表	
额定速度	≤2.5m/s
钢丝绳直径	8mm
绳轮直径	240mm
张紧力	≥1000N
超速开关电压等级	AC220

技术要求:

1. 单侧间隙G大于1mm;
2. 制动瓦两侧间隙G相差不大于0.5mm;
3. 限位器调试标准按本厂规定, 调试后加铅封和红漆封记;
4. 标牌位置按图比例;
5. 本图按奥维普 OX-240绘制(配G01底座), 同样适用于其他厂家的同等限位器;
6. 随本机箱的包括: 限位器、合格证、安装使用说明书、复位步骤说明;
7. 其他详见《电梯安装调试手册》与《限位器安装使用说明书》;
8. 限位器需要CE认证时, 需提供CE证书。



接插件借用  
恒达接插件DQHDFS



物料编码说明:

编码构成: 零件代码. 设备号

编码示例: Y2656901.22G03490-3491

2	YFV26569A01	限速器插件预制线	组件	2	1				
1	YFV26569A01	单向限速器	组件	1	1				作业01
序号	代号	名称	材料	规格	数量	单件		总计	备注
						重量	重量		
YFV26569A01									
1	YFV26569A01	组件		v=0.5m/s, 绳轮φ240mm, CE认证, 满足EN81-20/50					
序号	代 号	材 料	重 量	说 明					
D				临时用图					
C									
B									
A									
版本	标记	通知号	签 名	日 期	更改内容及原因				
设 计	朱永明	8.23	比例	1:5	图幅	A3	巨立Joylive® 巨立电梯股份有限公司		
校 对	朱永明	8.23	共 1 页	第 1 页					
标准化	朱永明	8.23					单向限速器		
审 批	朱永明	8.23					YFV26569A		

版本号: V1.0