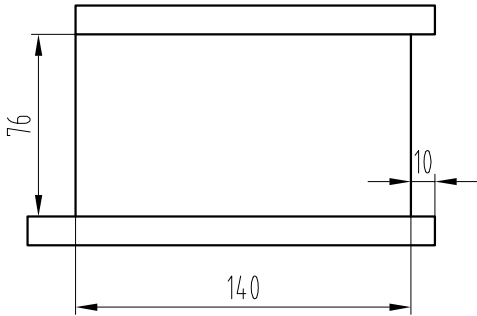
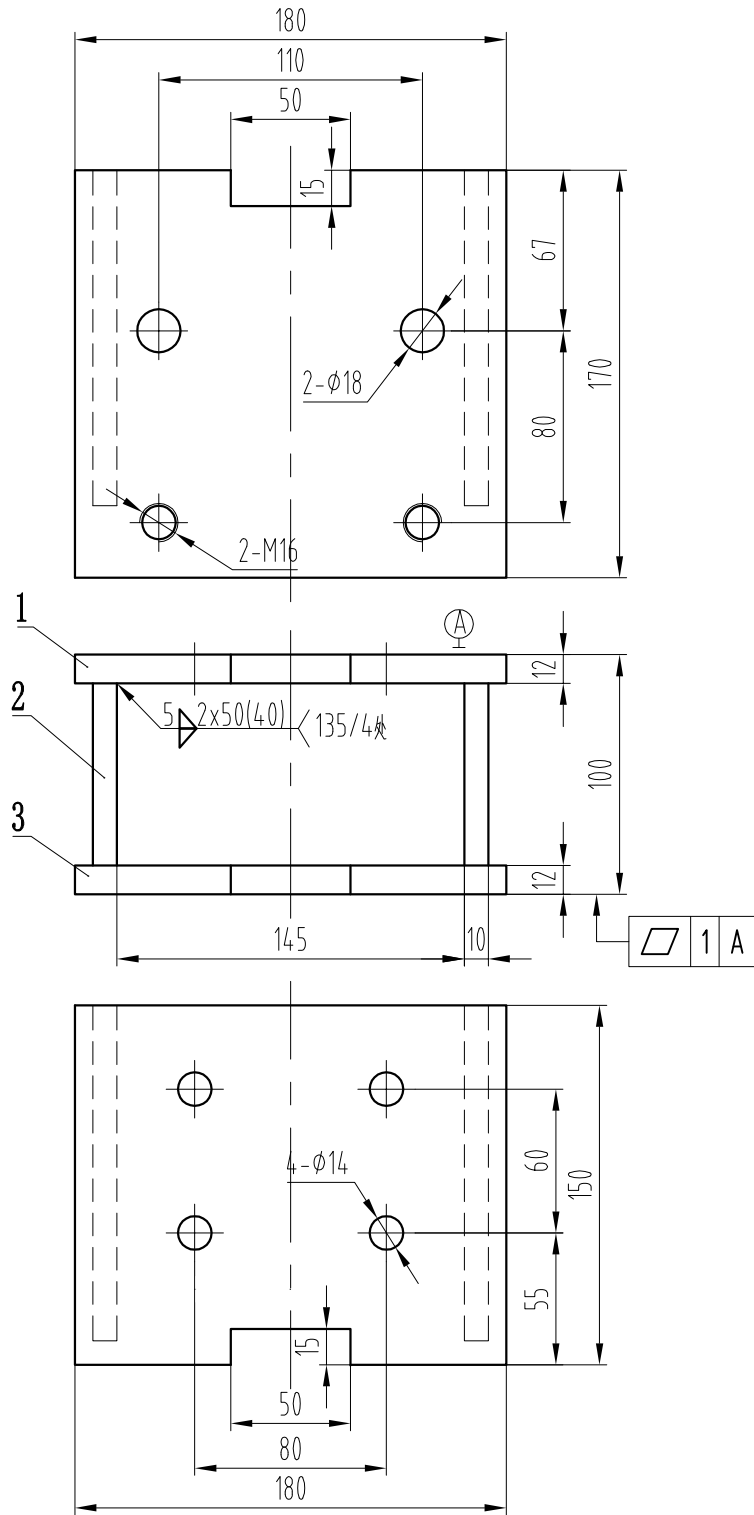


-POS	名称	DEF	图号	品/群	材料	重量	涂装	备注	-POS	G01
-01	安装板		AX230A101	G01	钢板 12mm Q235B GB/T 709			尺寸见本图	-01	1
-02	立板		AX230A101	G02	钢板 10mm Q235B GB/T 709			尺寸见本图	-02	2
-03	导轨安装板		AX230A101	G03	钢板 12mm Q235B GB/T 709			尺寸见本图	-03	1

1件/每只安全钳



技术要求

- 1 焊接牢固可靠，无漏焊虚焊，焊后除渣；
- 2 焊缝避开安装孔，确保能够安装放平的16平垫圈；
- 3 上下安装面平整，必要时可加工平面；
- 4 表面喷粉处理，颜色由生产指令确定。

件号：AX230A101G01

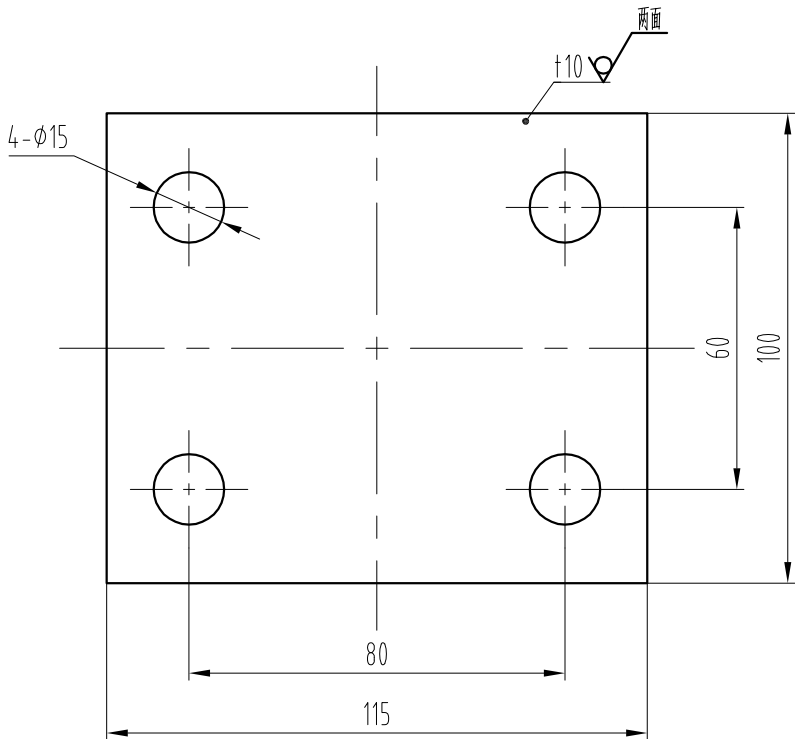
第一视角		实施日期		宁波奥德普电梯部件有限公司 NINGBO AODEPU ELEVATOR COMPONENTS CO., LTD.		
CC 关键特性		导靴安装座			AX230A101	
设计	◇	◇	标准化		阶段标记	重量 比例
审核						1:3
工艺			批准		第 1 张	共 1 张

图幅: A3 Ver 1.1.1

标记	处数	更改内容	签名	年月日

增加在安全钳与导靴安装座之间，
避开安全钳转轴。

1件/每只安全钳

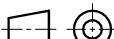



技术要求

- 1 去锐角毛刺；
- 2 表面整平，平面度≤0.3；
- 3 表面喷粉处理，颜色由生产指令确定。

件号：AX230A102G01

标记	处数	更改内容	签名	年月日

第一视角						实施日期			 宁波奥德普电梯部件有限公司 NINGBO AODEPU ELEVATOR COMPONENTS CO., LTD.						
CC			关键特性						钢板 10 GB/T 709 Q235B GB/T 700						
设计		◇		◇		标准化								垫板	
										阶段标记		重量		比例	
审核														1:1.5	
工艺						批准						第 1 张		共 1 张	
														AX230A102	

图幅：A4 Ver 1.1