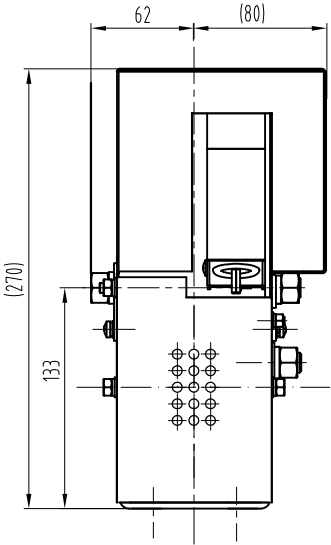
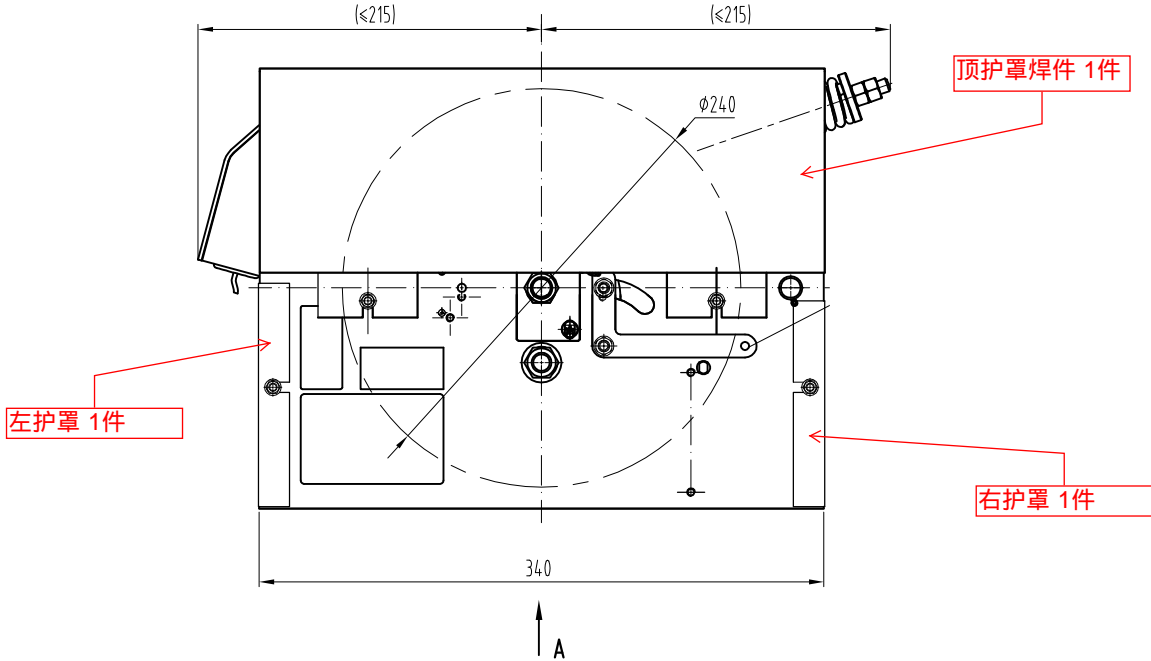
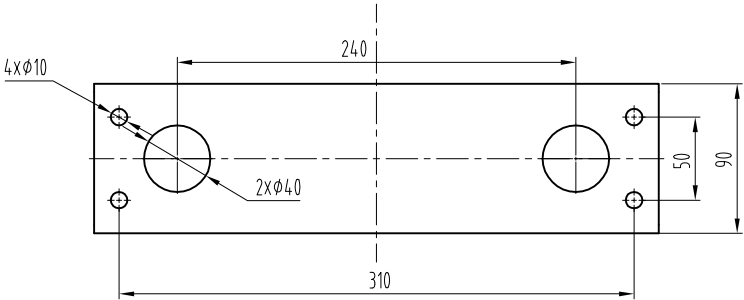


OX-240F全防护  
限速器样品  
装配时联系  
穆工：18215128696

数量：1件



视图 A(安装底座图)

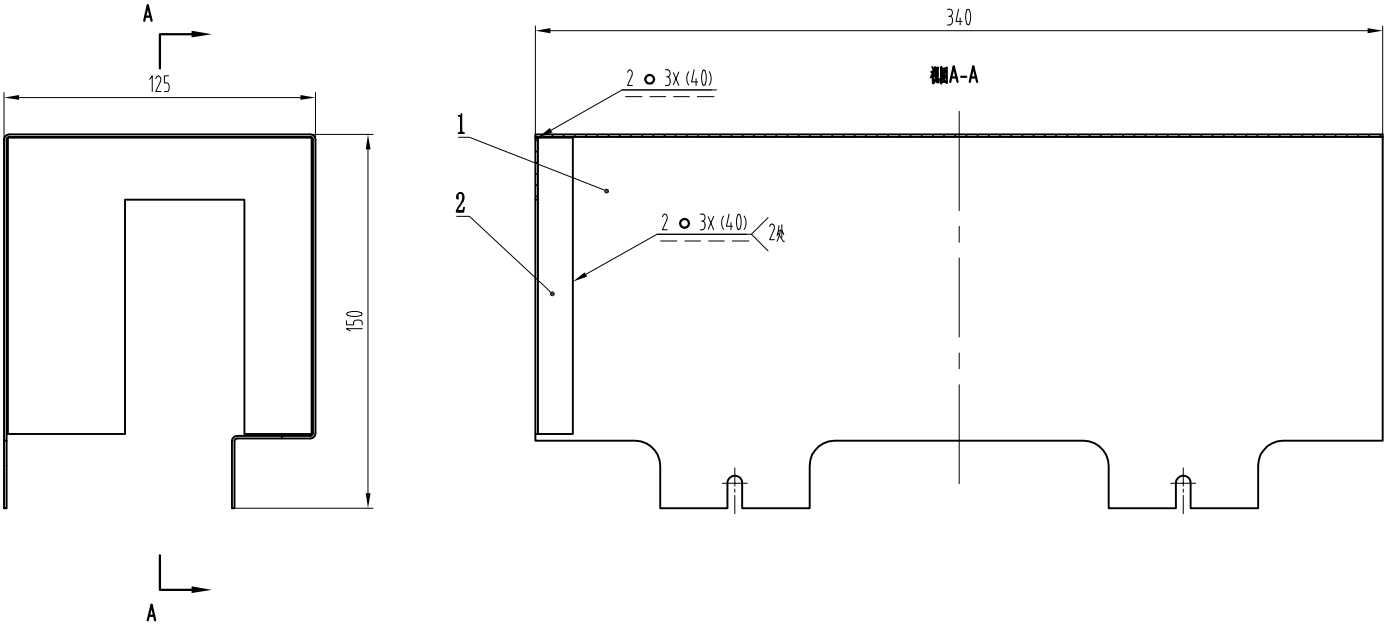


- 技术要求
1. 制动瓦制动后，制动块距绳轮槽两侧间隙小于0.5mm，制动瓦中心采用垫片调整位置，确保与轮槽中心对齐；
  2. 绳轮组件中离心锤组件的方头螺钉距开关触头1.5mm以上；
  3. 限速器调试后加铅封和红色封记，贴上方向标识，装订铭牌合格证等标识；
  4. 符合GB/T 7588.1和 2-2020新标准要求。

						宁波奥德普电梯部件有限公司		
						限速器		
标记	处数	更改内容	签名	年、月、日		阶段标记	重量	比例
设计			标准化				15.85	1:3
校对								
审核								
工艺			批准			共 1 张	第 1 张	
						OX-240		

-POS	名称	DEF	图号	品/群	材料	涂装	备注	-POS	G01
-01	顶护罩	DWG	OX-240F-10					-01	1
-02	顶护罩接头	DWG	OX240-10B					-02	1

数量1件

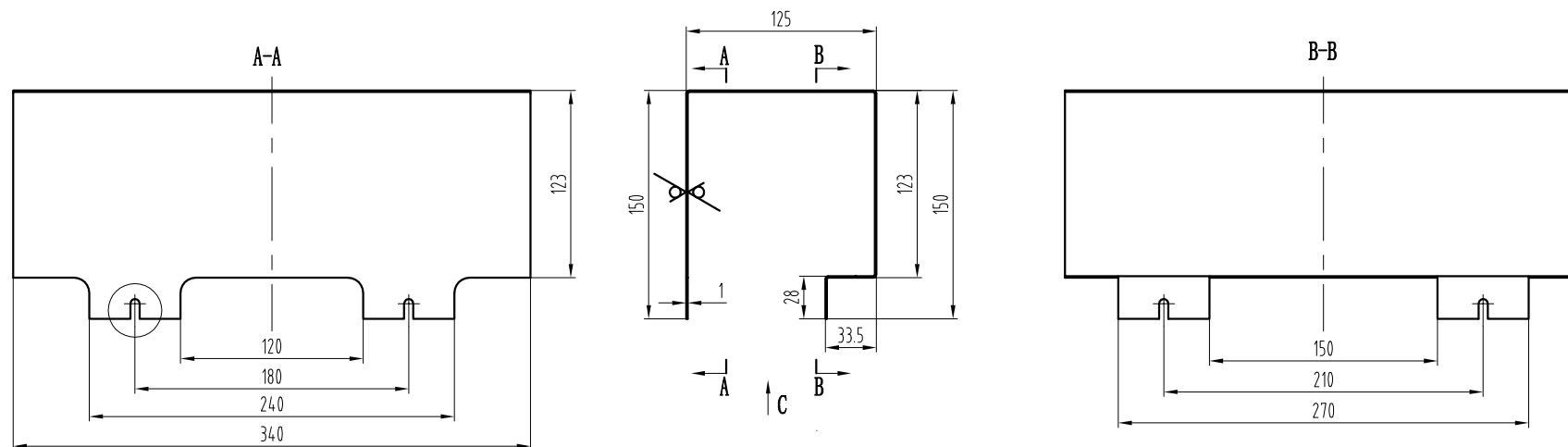


技术要求  
1 焊接牢固可靠，无虚焊、漏焊等缺陷，焊后除渣；  
2 焊后表面喷塑处理，颜色为安全黄。

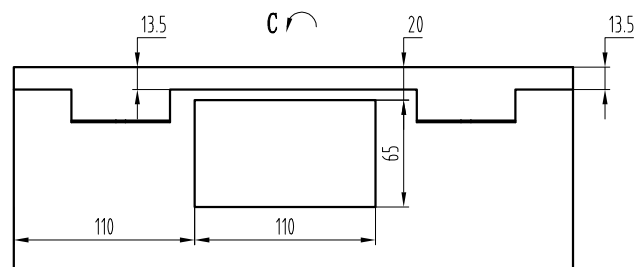
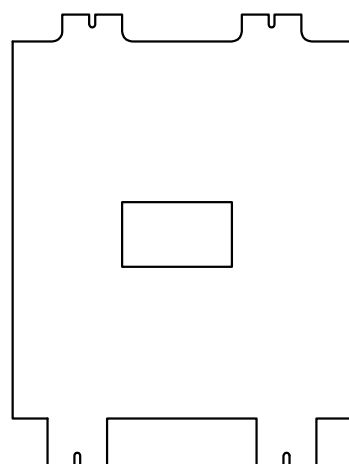
图幅: A3 Ver 1.1

标记	处数	更改内容			签名 年月日

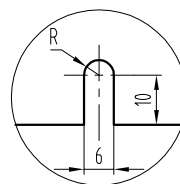
第一视角			实施日期			A O EPU <sup>®</sup> 宁波奥德普电梯部件有限公司 NINGBO AODEPU ELEVATOR COMPONENTS CO., LTD.				
CC 关键特性									顶护罩焊件	
设计	◇	◇	标准化			阶段标记		重量	比例	OX240-10
审核									1:2	
工艺			批准			第 1 张		共 1 张		



展开图(供参考)





1:1(4处)



### 技术要求

- 1 去锐角毛刺, 表面平整;
- 2 折弯内R角为R1max;
- 3 未注圆角为R10。

第一视角  

实施日期	
------	--

 宁波奥德普电梯部件有限公司  
NINGBO AODEPU ELEVATOR COMPONENTS CO., LTD.

钢板  $\frac{1.0 \text{ GB/T } 708}{\text{Q235A GB/T } 700}$

顶护罩

阶段标记	重量	比例
------	----	----

1:3

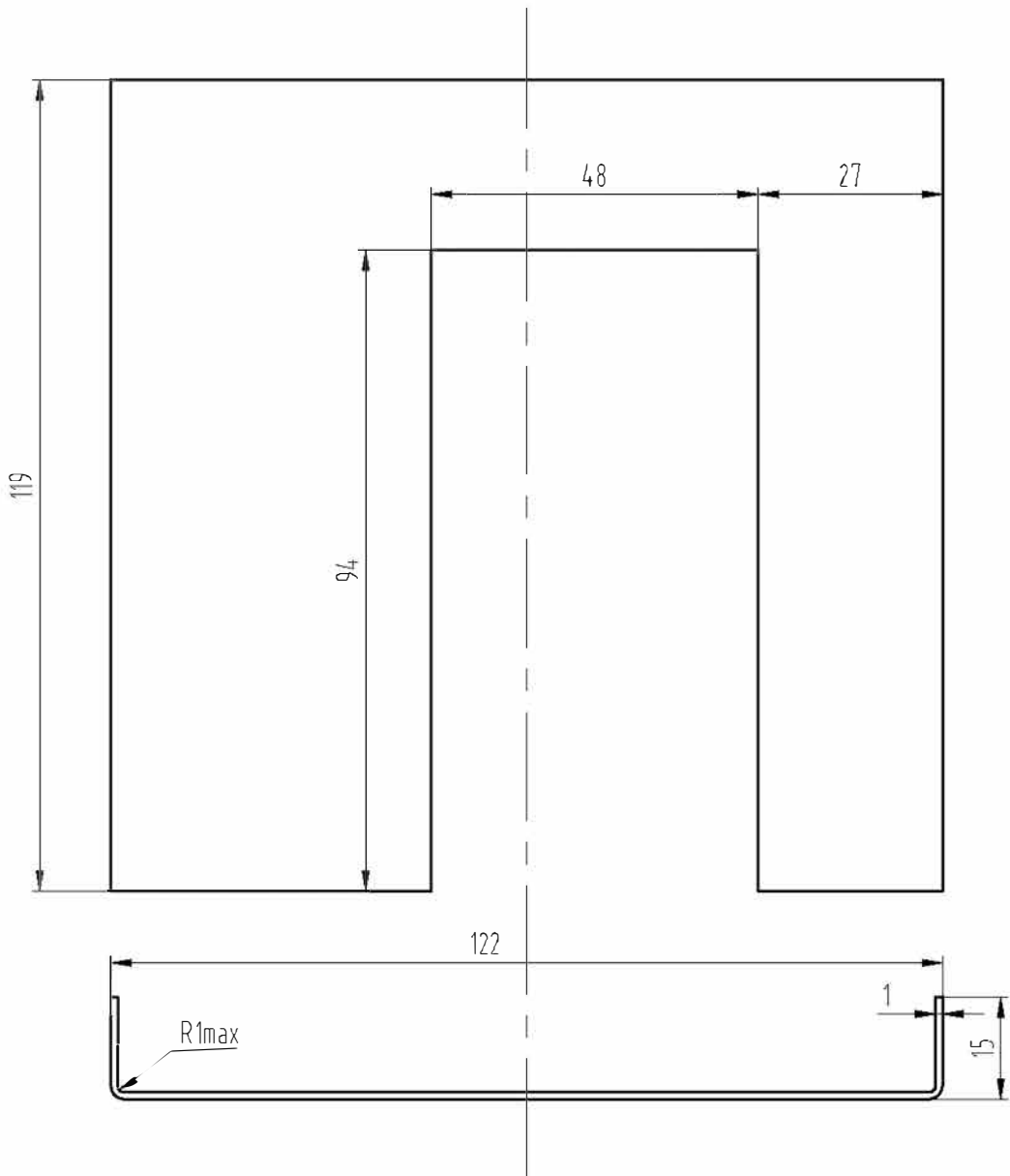
0X-240F-10

第 1 张                  共 1 张

图幅: A3 Ver 1.1



标记	处数	更改内容	签名	年月日

其余 6.3



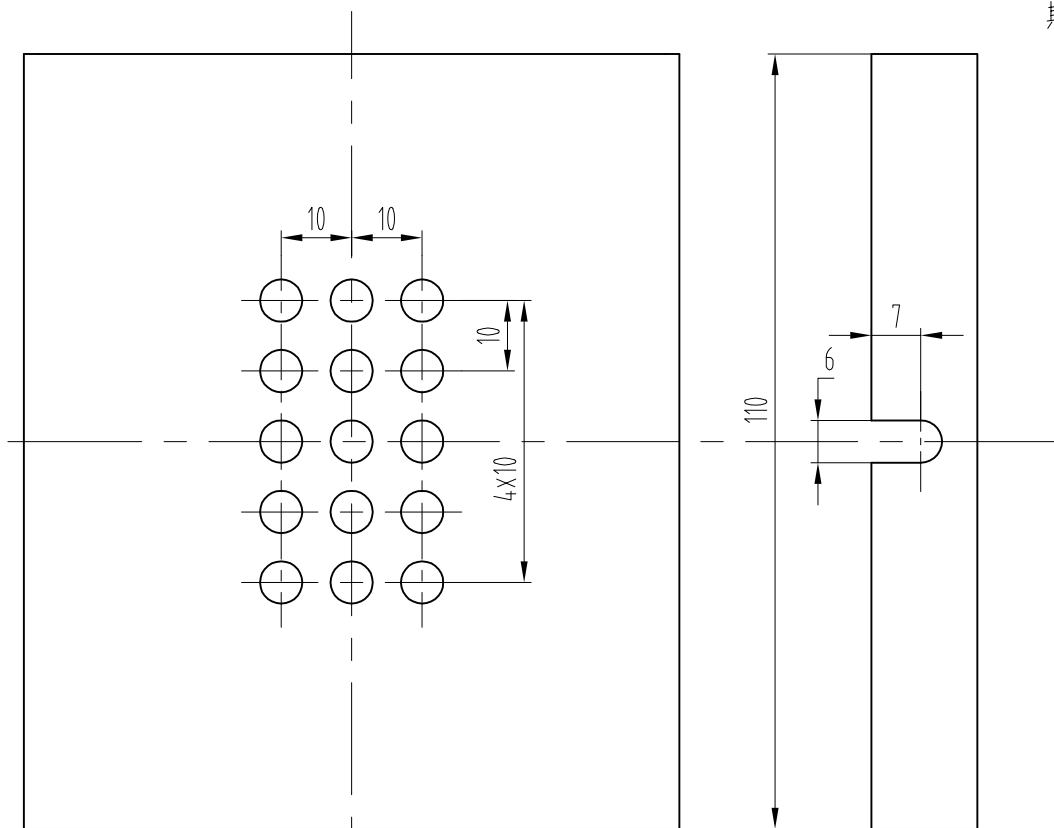
技术要求  
1 去锐角毛刺，表面平整。

标记	处数	更改内容			签名 年月日

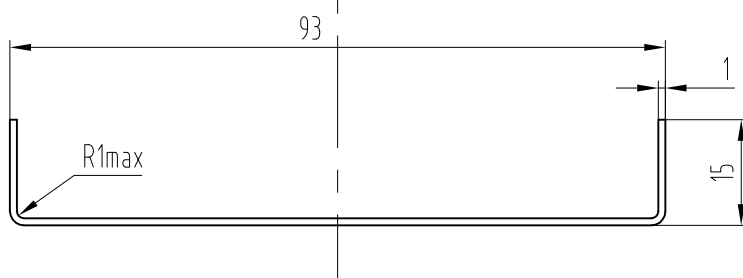
第一视角 		实施日期		 宁波奥德普电梯部件有限公司	
CC 关键特性				NINGBO AODEPU ELEVATOR COMPONENTS CO., LTD.	
设计	◇	◇	标准化	1.0 GB/T 708	顶护罩封头
				钢板 Q235A GB/T 700	
				阶段标记 重量 比例	
审核					1:1
工艺			批准	第 1 张 共 1 张	0X240-10B

图幅: A4 Ver 1.1

其余 6.3



数量1件



技术要求

- 1 去锐角毛刺，表面平整；
- 2 表面喷塑处理，颜色为安全黄。

标记	处数	更改内容			签名 年月日

第一视角

实施日期

CC 关键特性

宁波奥德普电梯部件有限公司  
NINGBO AODEPU ELEVATOR COMPONENTS CO., LTD.

钢板 1.0 GB/T 708  
Q235A GB/T 700

右护罩

设计

审核

工艺

标准化

批准

阶段标记

重量

比例

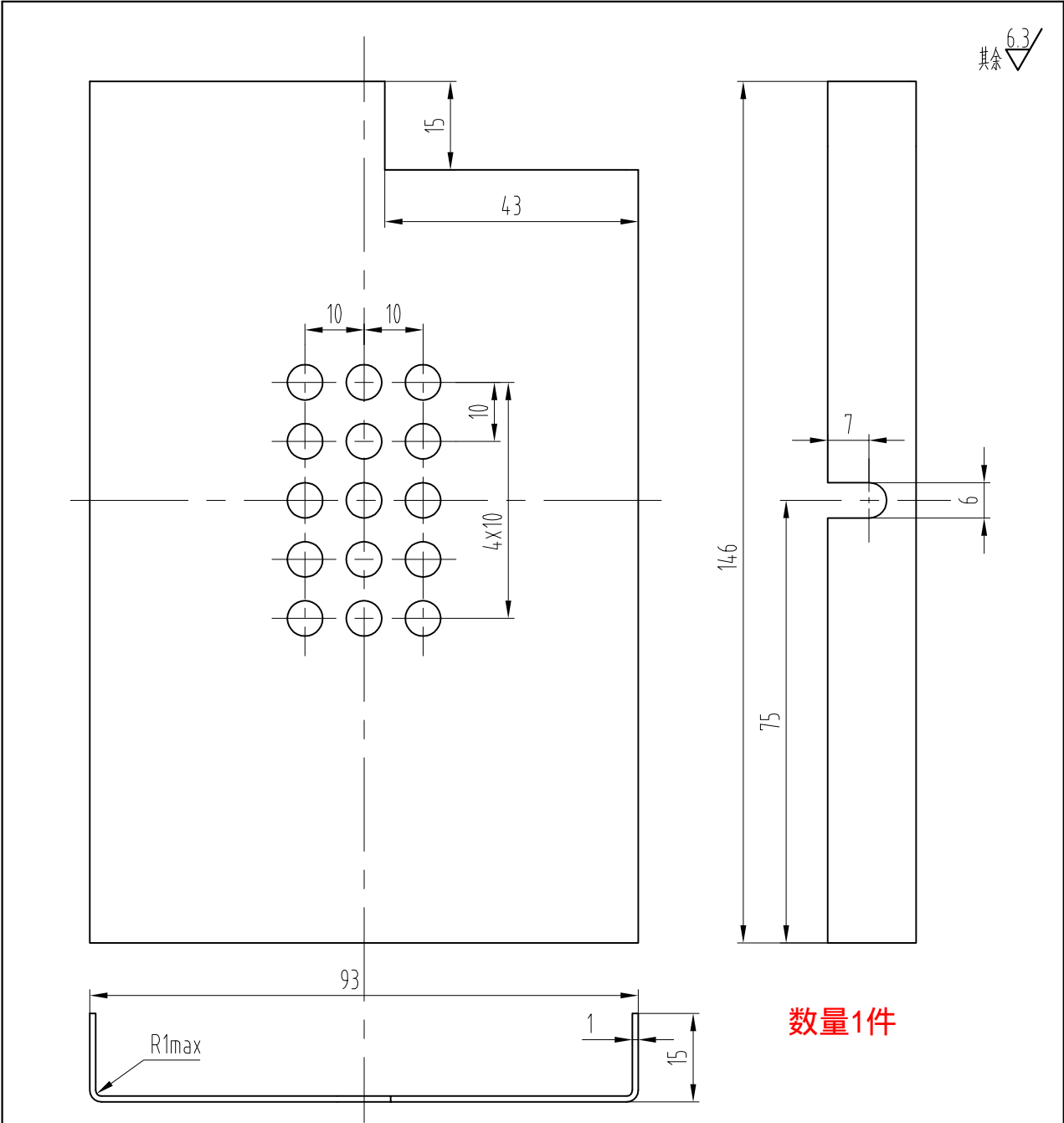
1:1

第 1 张

共 1 张

0X240-12

图幅: A4 Ver 1.1



数量1件

技术要求  
1 去锐角毛刺，表面平整；  
2 表面喷漆处理，颜色为安全黄。

标记	处数	更改内容			签名 年月日

第一视角		实施日期		A EPU® 宁波奥德普电梯部件有限公司	
CC 关键特性				NINGBO AODEPU ELEVATOR COMPONENTS CO., LTD.	
设计	◇	◇	标准化	钢板 1.0 GB/T 708 Q235A GB/T 700	
审核				阶段标记	重量 比例
工艺			批准	第 1 张	共 1 张
					左护罩
					0X240-11

图幅: A4 Ver 1.1