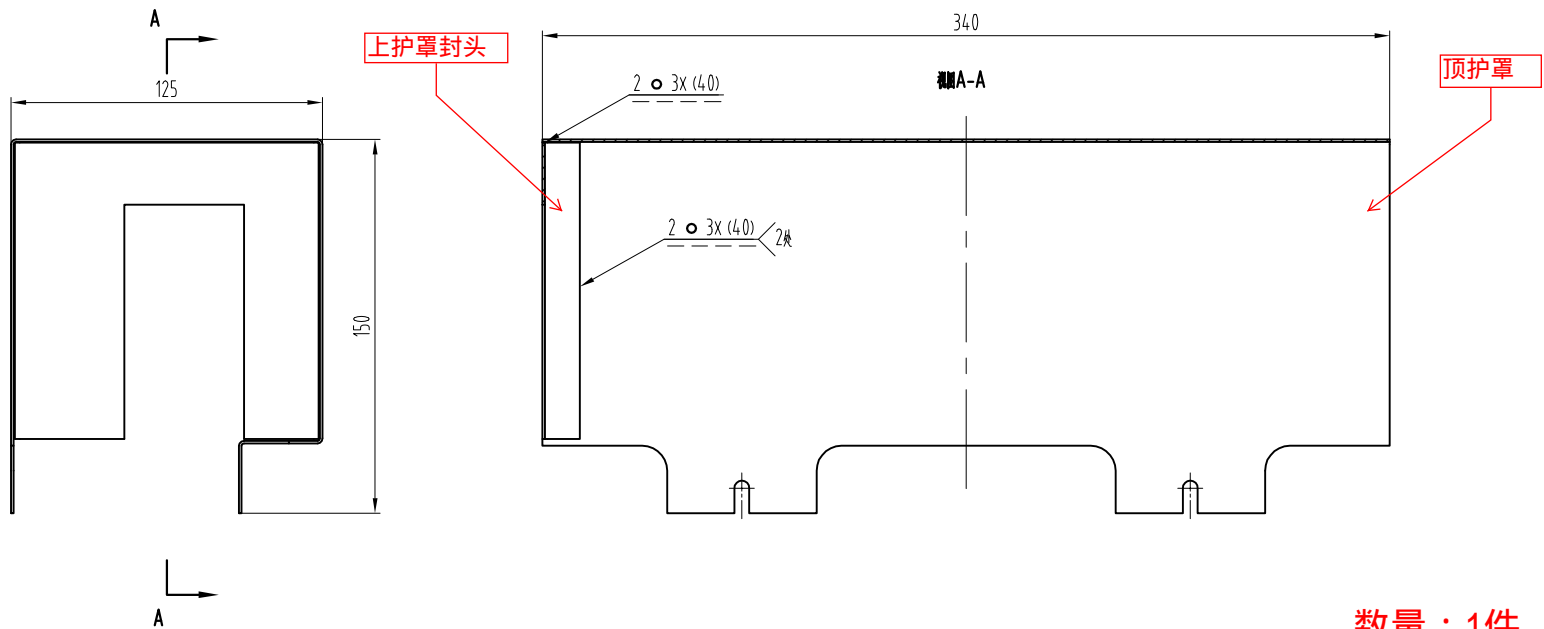


1. 制动瓦制动后, 制动轮距螺栓槽两侧间隙相差不大于 0.5mm, 制动瓦中心采用垫片调整位置, 确保与轮槽中心对齐;
2. 绳组件中离心绳组件的方头螺钉开闭距离 1.5mm 以上;
3. 限压器调试后加铅封和红色标记, 贴上方向标签, 装钉铭牌合格证等标签;
4. 符合 GB/T 7588.1 和 2-2020 新国标要求。



样品用
组装问题联系
穆工：18215128696

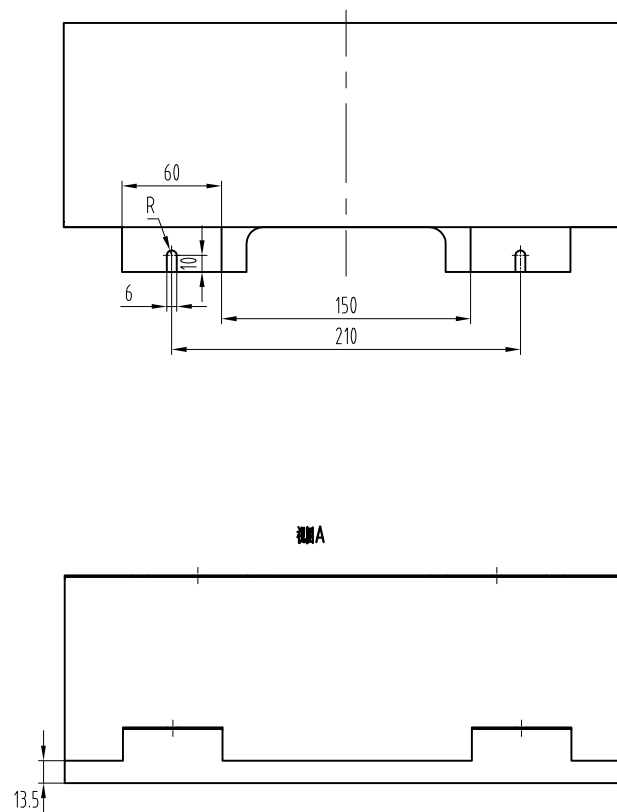
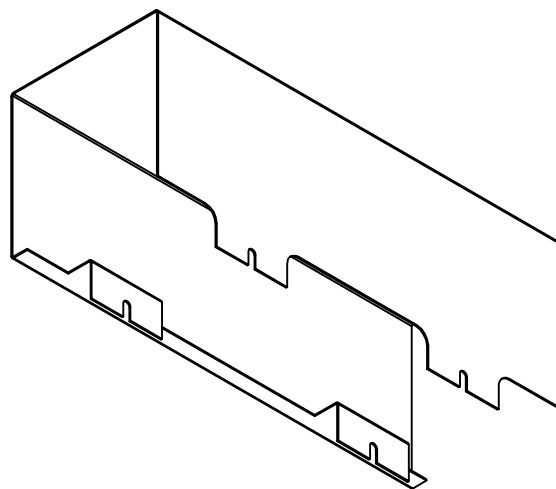
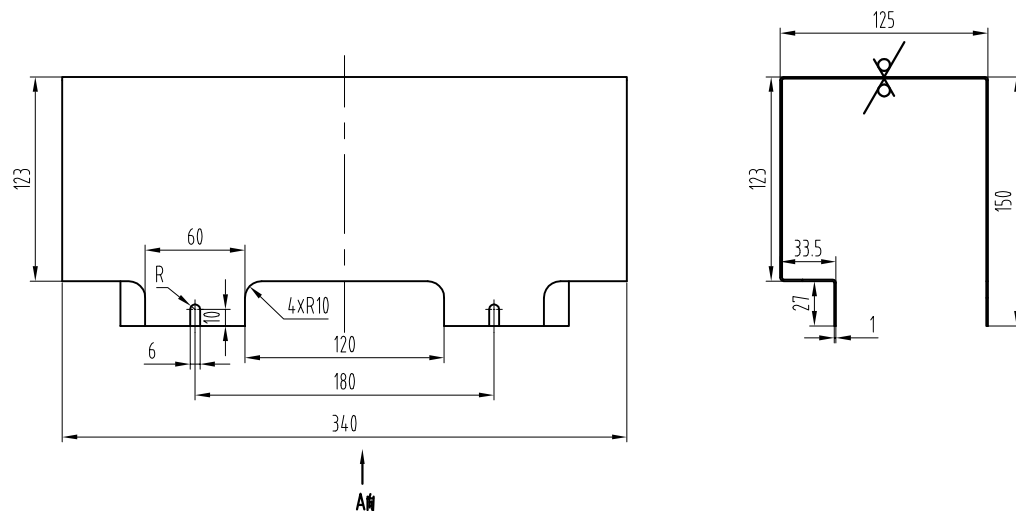
					宁波奥德普电梯部件有限公司		
标记	处数	更改内容	签 名	年、月、日			
设 计		标准化			图样标记	重量	比例
校 对						15.85	1:3
审 核							
工 艺		批 准			共 1 张	第 1 张	



技术要求
1 焊接牢固可靠，无虚焊、漏焊等缺陷，焊后除渣；
2 焊后表面喷塑处理，颜色为安全黄。

图幅: A3 Ver 1.1



					第一视角				实施日期			 宁波奥德普电梯部件有限公司 NINGBO AODEPU ELEVATOR COMPONENTS CO., LTD.			顶护罩焊件图			
					CC		关键特性											
								设计	◇		◇	标准化				阶段标记	重量	比例
								审核										1:2
标记	处数	更改内容			签名	年月日	工艺				批准				第 1 张	共 1 张	0X240-10	



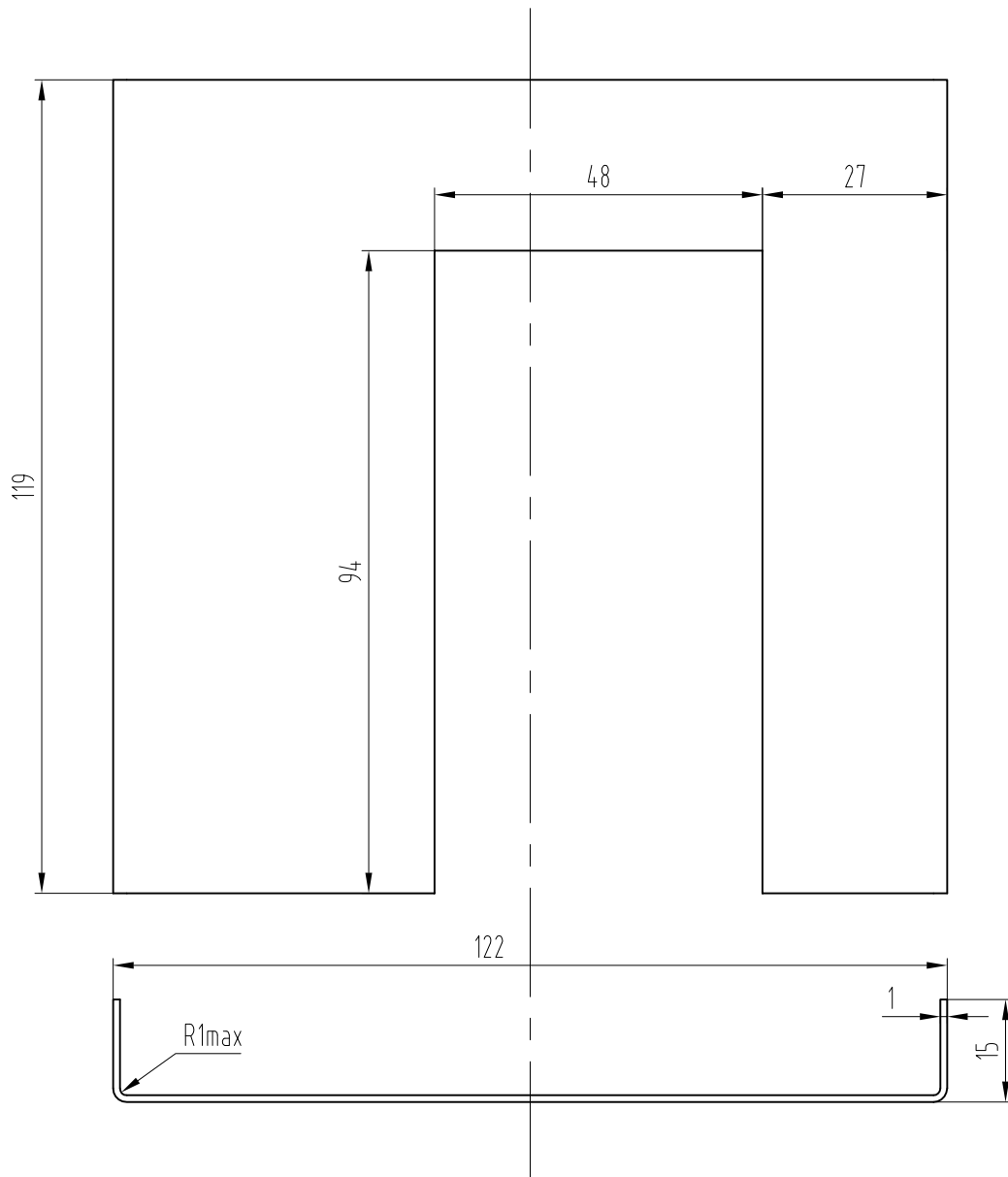
- 技术要求
- 1 去锐角毛刺, 表面平整;
 - 2 折弯后整形, 要求上下左右内尺寸一致。

图幅: A3 Ver 1.1

标记	处数	更改内容			签名 年月日

第一视角						实施日期			 宁波奥德普电梯部件有限公司 NINGBO AODEPU ELEVATOR COMPONENTS CO., LTD.								
CC			关键特性									顶护罩					
设计		◇		◇		标准化											
审核																1:3	
工艺						批准						第 1 张		共 1 张		OX240-10A	

其余 6.3



技术要求
1 去锐角毛刺，表面平整。

标记	处数	更改内容	签名	年月日

第一视角

实施日期

CC 关键特性



宁波奥德普电梯部件有限公司
NINGBO AODEPU ELEVATOR COMPONENTS CO., LTD.

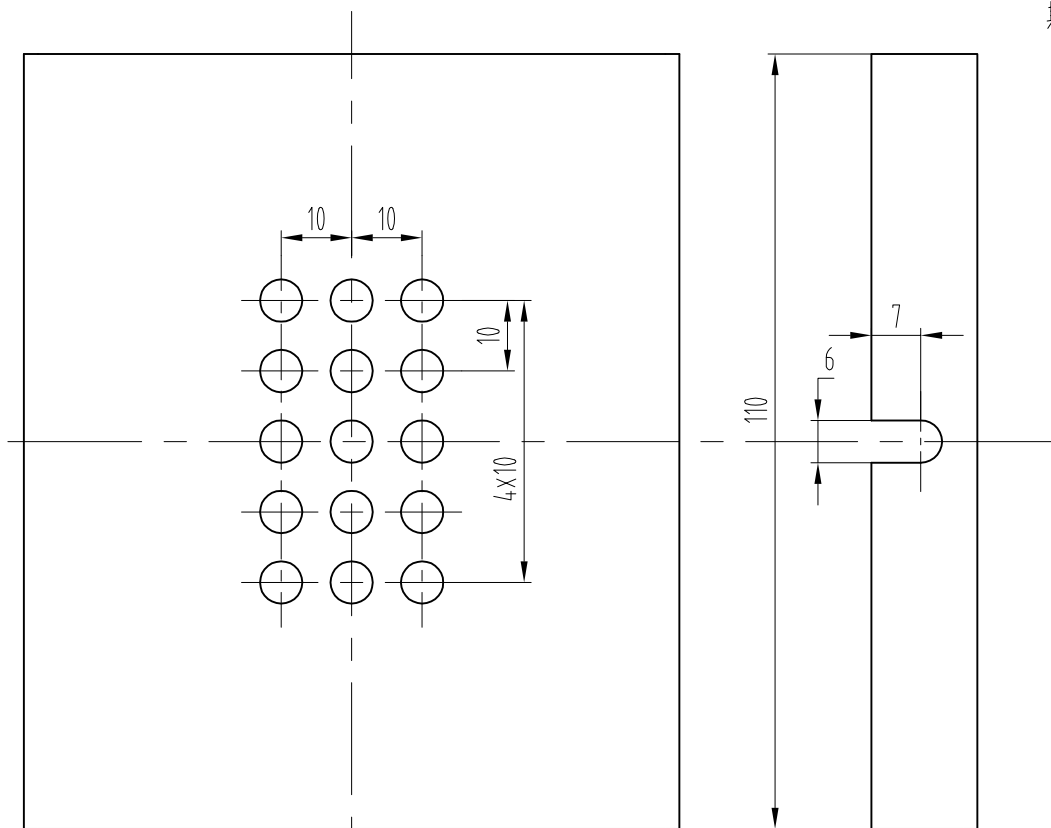
设计	◇	◇	标准化			阶段标记	重量	比例
审核								1:1
工艺			批准			第 1 张	共 1 张	

上护罩封头

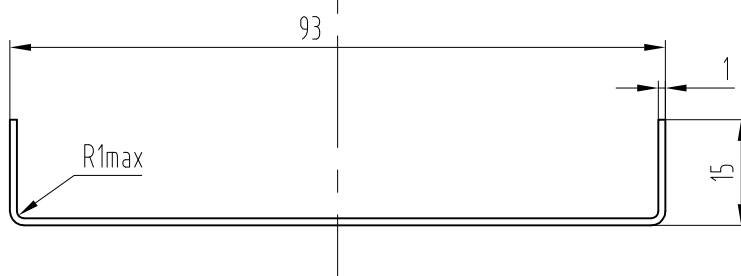
0X240-10B

图幅: A4 Ver 1.1

其余 6.3



数量：1件



技术要求

- 1 去锐角毛刺，表面平整；
- 2 表面喷塑处理，颜色为安全黄。

标记	处数	更改内容	签名	年月日

第一视角

实施日期

CC 关键特性

宁波奥德普电梯部件有限公司
NINGBO AODEPU ELEVATOR COMPONENTS CO., LTD.

设计	◇	◇	标准化						
审核									
工艺			批准						

阶段标记

重量

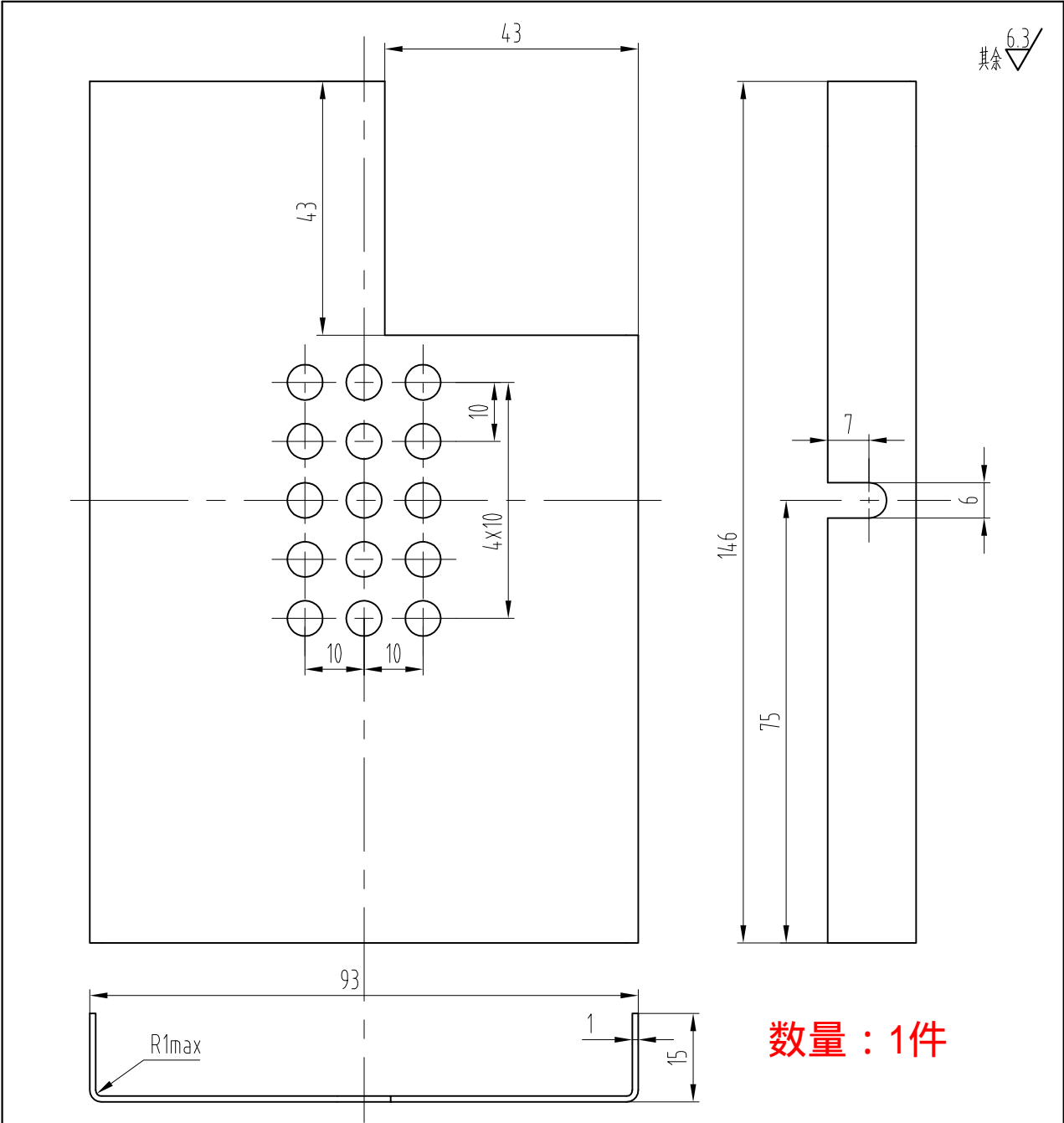
比例

第 1 张 共 1 张

右护罩

0X240-12

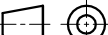

图幅：A4 Ver 1.1



数量：1件

技术要求
1 去锐角毛刺，表面平整；
2 表面喷塑处理，颜色为安全黄。

标记	处数	更改内容			签名 年月日

第一视角						实施日期			 宁波奥德普电梯部件有限公司 NINGBO AODEPU ELEVATOR COMPONENTS CO., LTD.										
CC			关键特性						钢板 1.0 GB/T 708 Q235A GB/T 700										
设计		◇		◇		标准化						阶段标记		重量		比例		左护罩	
审核																1:1		OX240-11	
工艺						批准						第 1 张		共 1 张					

图幅：A4 Ver 1.1