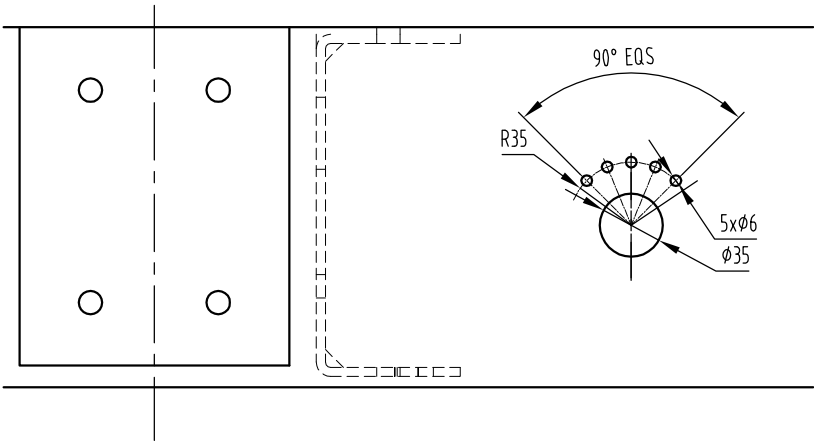


-POS	名称	DEF	图号	品/群	L番	材料	重量	涂装	备注	-POS	G01	G02	G03	G04
-01	摇臂组件	DWG	X210TAA00	G01					提拉侧	-01	1	1	1	1
-02	圆柱销		GB/T 879.2 6x50						与开关组件打包	-02	4	4	4	4
-03	开关打杆组件	DWG	AX210BT113	G02					借用,与开关组件打包	-03	1	1	1	1
-04	安全联动装置(开关组件)	DWG	X210TA000	G90					按清单,见本图	-04			1	1
-05	轴套	DWG	X210TAB00	G01					与开关组件打包	-05	2	2	2	2
-06	扭簧	DWG	OX210AT-3	G01					借用,右扭簧	-06	1	1	1	1
-07	六角螺栓		GB/T 5783 M8x45						与开关组件打包	-07	2	2	2	2
-08	六角薄螺母		GB/T 6172.1 M8						与开关组件打包	-08	4	4	4	4
-09	连接圆管	DWG	X210TAC00	G99						-09		1		1
-10	扭簧	DWG	OX210AT-3	G02					借用,左扭簧	-10	1	1	1	1
-11	摇杆组件	DWG	X210TAA00	G02						-11	1	1	1	1
-12	挡圈	DWG	X210TAD00	G01					调整用,与开关组件打包	-12	1	1	1	1

X210TA000G90 安全联动装置(开关组件) 清单

UKT开关	1件
螺纹板 OH210.4-2(借用)	1件
十字槽小头螺钉 GB/T 823 M4X35	2件

开孔尺寸



参数表

参数名	中文描述
DBG	导轨导向面间距
SAFTYP	安全钳型号

尺寸表

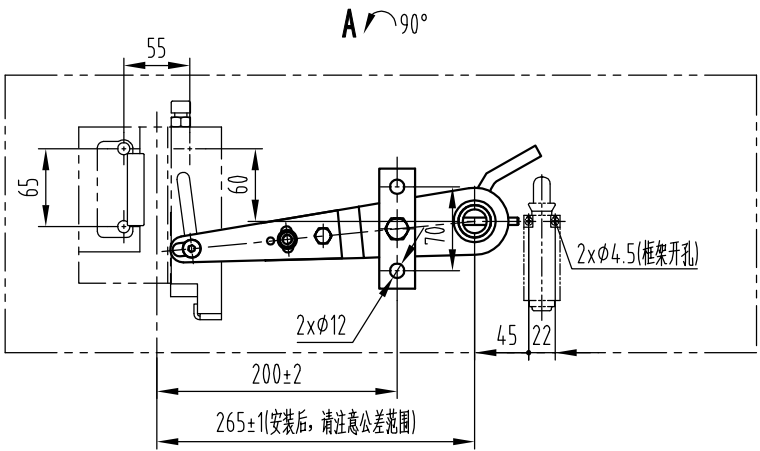
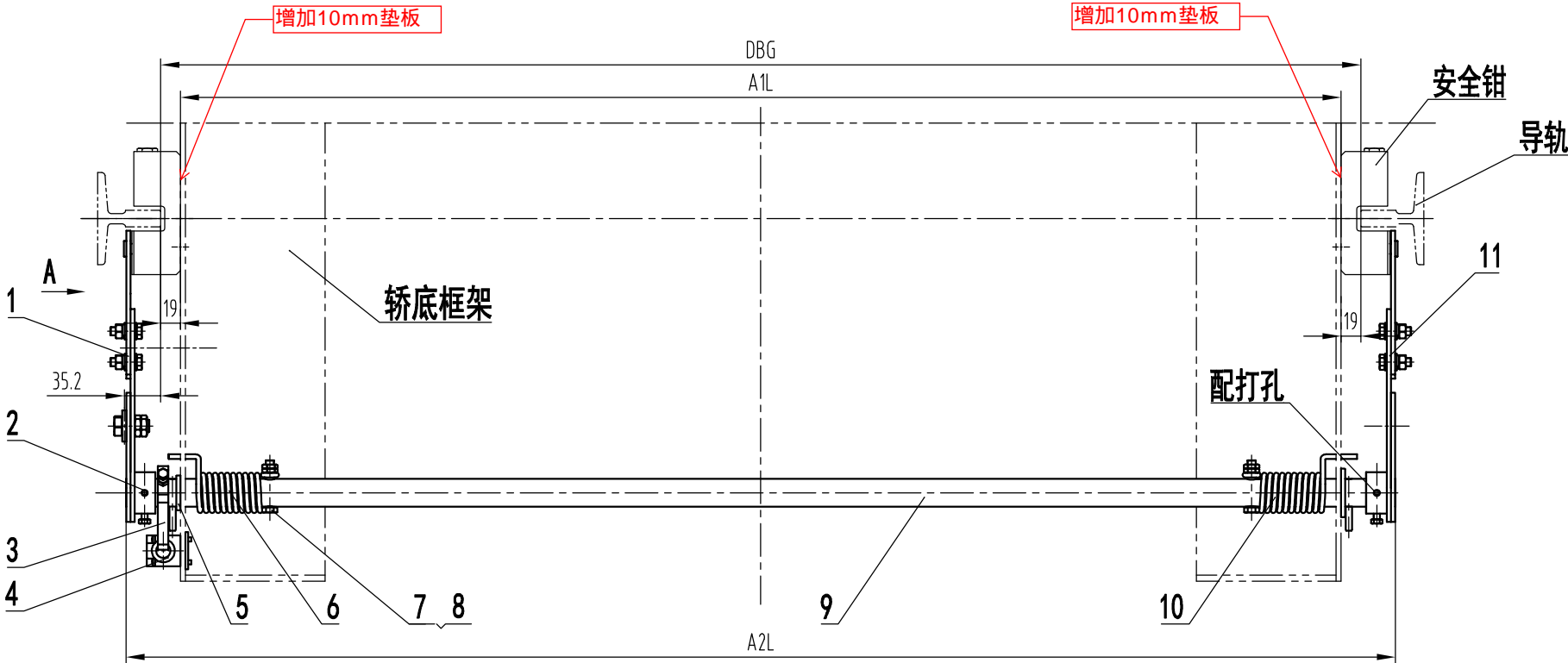
X210TA000	A1L	A2L
G01		
G02	DBG-38	DBG+67
G03	DBG-58	
G04		

技术要求

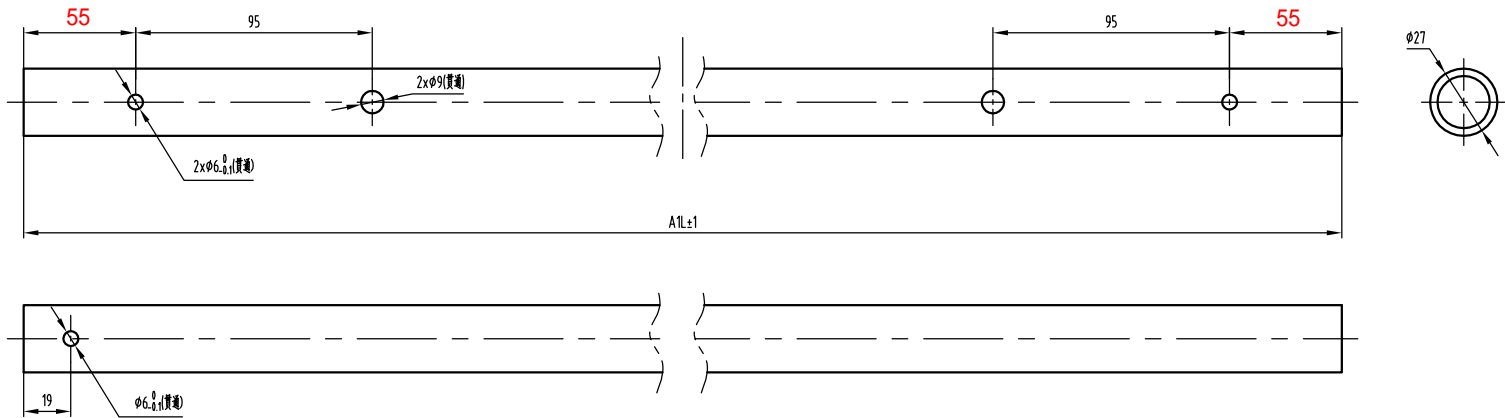
- 1 本安全联动装置型号为OX-210TA,配合使用安全钳为OX-210B或OX-210C;
- 2 本安全联动装置不包含安全钳,不包含开关;
- 3 预紧力建议为150N~200N;
- 4 提拉摇臂需要保持同步提拉,安装时先安装一侧摇臂,再同步另一侧摇臂位置后,打孔安装圆柱销;
- 5 开关安装孔为配打,需保证安全钳动作时有效触发开关;
- 6 安装后,需保证摇臂提拉能够完全到位,提拉过程中摇臂最外侧边沿,不允许超过安全钳滑动钳块工作面。



			G90	安全联动装置(开关组件)
带连接圆管,带UKT	600≤DBG≤1800	OX-210B / OX-210C	G04	安全联动装置
不带连接圆管,带UKT			G03	安全联动装置
带连接圆管,不带UTK			G02	安全联动装置
不带连接圆管,不带UKT			G01	安全联动装置
说明	DBG	SAFTYP	G00	名称



					<div><div><div><div><div></div><div></div></div><div><div></div><div></div></div></div><div><div></div><div></div></div><div><div></div><div></div></div></div><div>NEPU®</div><div>宁波奥德普电梯部件有限公司</div><div>NINGBO AODEPU ELEVATOR COMPONENTS CO., LTD.</div></div>						
标记	处数	更改内容			签名	日期					安全联动装置
设计			标准化			阶段标记		重量	比例		
									1:6		
审核										X210TA000	
工艺			批准			共 1 张 第 1 页					



尺寸表

X210TAC00	A1L	A2L
G99	DBG+67	45

技术要求

1 去锐角毛刺

600≤DBG≤1800	G99	连接圆管
DBG	G00	名称

								<div><div></div><div>宁波奥德普电梯部件有限公司</div><div>NINGBO AODEPU ELEVATOR COMPONENTS CO., LTD.</div></div>															
标记		处数		更改内容				签名		日期		镀锌无缝钢管 Q235A φ27x3.5				连接圆管							
设计				标准化								阶段 标 记 重 量 比 例											
审核																1:2				X210TAC00			
工艺				批准								共 1 张 第 1 页											