


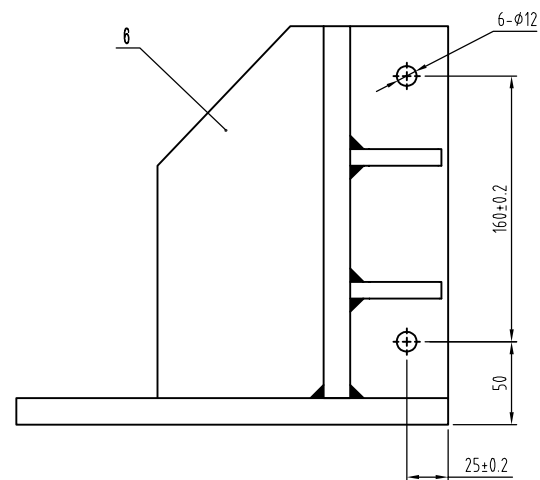
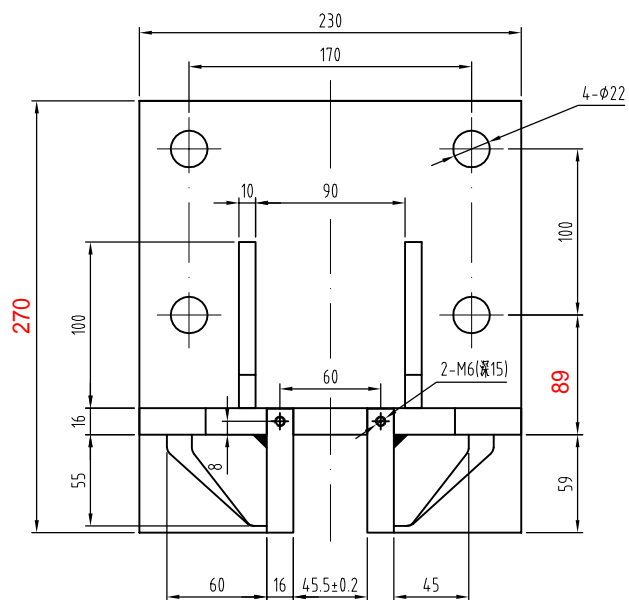
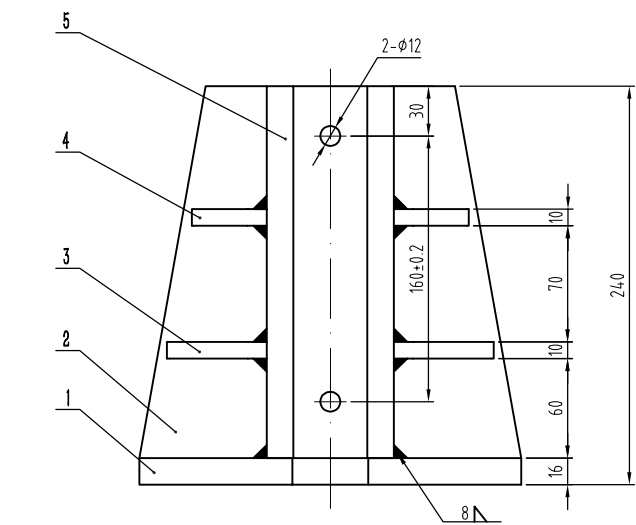
技术说明:

1、额定速度: $V \leq 0.63 \text{ m/s}$;

4只

202200865-A

						 宁波奥德普电梯部件有限公司 NINGBO AODEPU ELEVATOR COMPONENTS CO.,LTD.			
						总装图		导靴	
标记	处数	分区	更改文件号	签名	年、月、日	价	段	标	重 量 比 例
设 计			标准化						1:3
审 核									
批 准						共	张	第	页
						OX-17			



技术要求:

- 1、零件表面平整,无毛刺;
- 2、焊接均为角缝焊,焊接高度8mm,打磨清除焊渣;
- 3、M6螺纹孔焊接后再打孔;
- 4、表面喷火山灰,色卡号:RAL7037;
- 5、未注明公差按GB/T1184-K、GB/T1804-m执行。

6	OX-17.1-6	竖筋	2	Q235A/10			借用件
5	OX-17.1-5	竖板	2	Q235A/16			借用件
4	OX-17A.1-4	横筋2	2	Q235A/10			
3	OX-17A.1-3	横筋1	2	Q235A/10			
2	OX-17A.1-2	横板	1	Q235A/16			
1	OX-17A.1-1	底板	1	Q235A/16			
序号	图号	名称	数量	材料	单计重量	总计重量	备注

AODEPU 宁波奥德普电梯部件有限公司
NINGBO AODEPU ELEVATOR COMPONENTS CO.,LTD.

标记	处数	分区	更改文件号	签名	年、月、日	焊接组件			底座
设计			标准化			阶段	标记	重量	
审核									1:3
工艺			批准			共	张	第	页

OX-17A.1

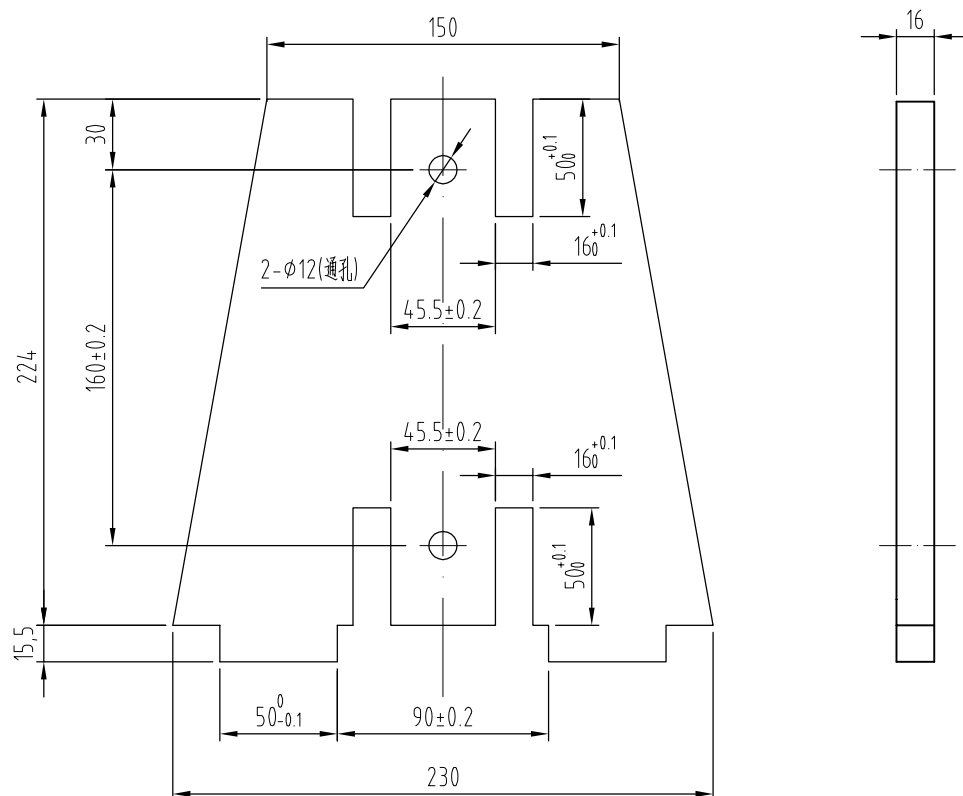
Technical drawing of a rectangular plate with the following dimensions and features:

- Overall width: 230
- Overall height: 270
- Inner width: 170 ± 0.2
- Inner height: 100 ± 0.2
- Four circular holes: $4 - \phi 22$ (通孔)
- Two rectangular slots: $2 - 50_0^{+0.1} \times 10_0^{+0.1}$ (通孔)
- Two rectangular slots: $2 - 50_0^{+0.1} \times 16_0^{+0.1}$ (通孔)
- Dimensions for the slots: 90, 47, 59, 100, 59, 148, 16

- 1、零件边角去毛刺，锐角倒钝；
- 2、未注倒角C1。

						<div><div><div><div><div></div></div><div></div></div><div><div><div></div></div><div></div></div><div><div></div><div></div></div></div><div><div></div><div></div></div><div><div></div><div></div></div></div> <div>®</div> <div>NINGBO AODEPU ELEVATOR COMPONENTS CO.,LTD.</div> <div>宁波奥德普电梯部件有限公司</div>						
						Q235A/16					底板	
标记	处数	分区	更改文件号	签名	年、月、日							
设计			标准化			阶段标记		重量	比例		0X-17A.1-1	
									1:3			
审核												
工艺			批准			共 张 第 页						

全部 $\sqrt{12.5}$




技术说明:

- 1、零件边角去毛刺，锐角倒钝；
- 2、未注倒角C1。

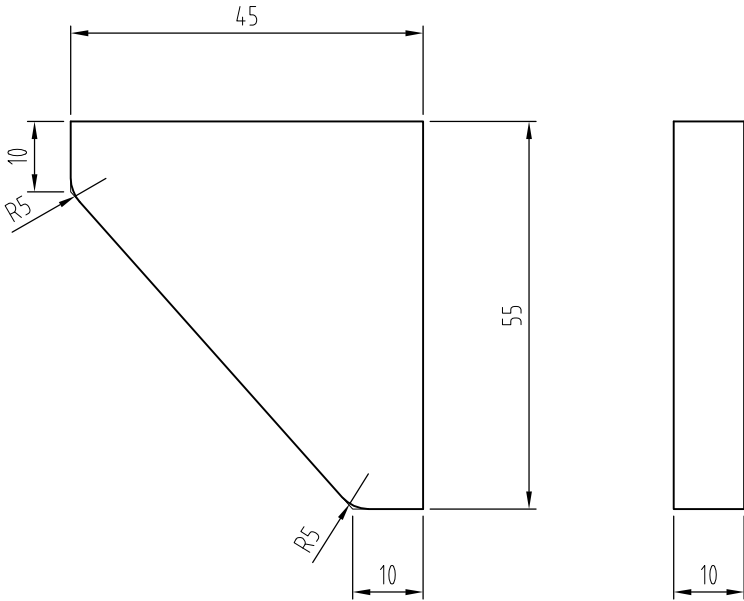
						<div><div> 宁波奥德普电梯部件有限公司 NINGBO AODEPU ELEVATOR COMPONENTS CO.,LTD.</div></div>									
						Q235A/16						横板			
标记	处数	分区	更改文件号	签名	年、月、日										
设 计			标准化			阶 段 标 记		重 量		比 例		0X-17A.1-2			
										1:3					
审 核															
工 艺			批 准			共 张 第 页									

Technical drawing of a mechanical part. The part is a rectangle with a width of 60 and a height of 55. The top-left corner is rounded with a radius of R5. The bottom-right corner is also rounded with a radius of R5. The distance from the left edge to the start of the bottom-right corner is 10. The distance from the bottom edge to the start of the bottom-right corner is 10.

1、零件边角去毛刺，锐角倒钝。

						 宁波奥德普电梯部件有限公司 NINGBO AODEPU ELEVATOR COMPONENTS CO.,LTD.					
						<div style="display: flex; justify-content: space-between; align-items: center;"> <div style="text-align: center;"> <p>0235A/10</p> </div> <div style="text-align: center; font-size: 2em;"> 横筋1 </div> </div>					
标记	处数	分区	更改文件号	签名	年、月、日	阶 段 标 记			重 量	比 例	0X-17A.1-3
设 计			标准化								
审 核									1:1		
工 艺			批 准			共 张			第 页		

全部√^{12.5}

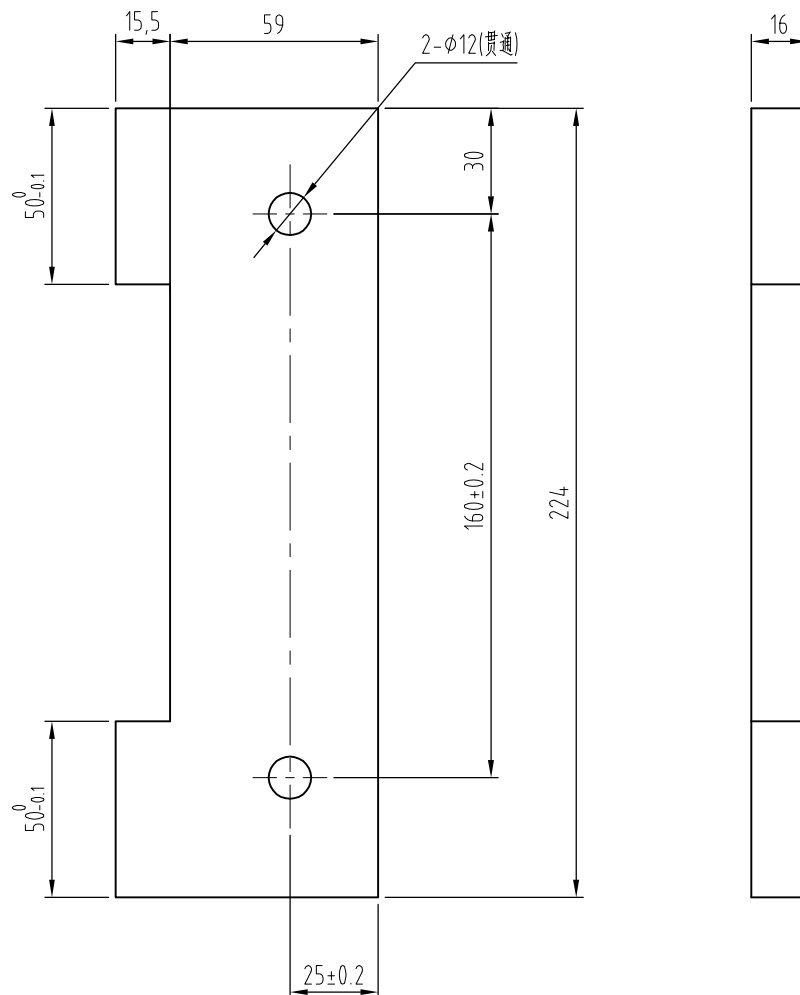


技术说明:

1、零件边角去毛刺，锐角倒钝。

						<div><div></div><div>宁波奥德普电梯部件有限公司</div><div>NINGBO AODEPU ELEVATOR COMPONENTS CO.,LTD.</div></div>									
						Q235A/10						横筋2			
标记	处数	分区	更改文件号	签名	年、月、日										
设计			标准化			阶段标记		重量	比例		0X-17A.1-4				
									1:1						
审核															
工艺			批准			共 张 第 页									

全部 $\sqrt{12.5}$

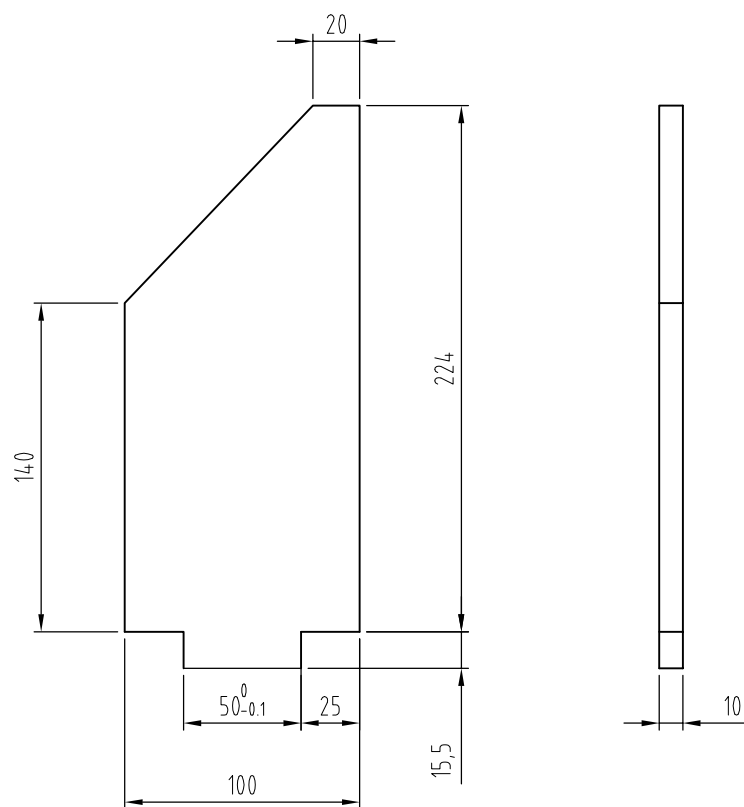


技术说明:

1、零件边角去毛刺，锐角倒钝。

						<div><div><div><div>A</div><div>●</div><div>EPUP[®]</div></div><div>宁波奥德普电梯部件有限公司</div><div>NINGBO AODEPU ELEVATOR COMPONENTS CO.,LTD.</div></div></div>									
						Q235A/16						竖板			
标记	处数	分区	更改文件号	签名	年、月、日										
设计			标准化			阶段标记			重量	比例		0X-17.1-5			
										1:2					
审核															
工艺			批准			共 张 第 页									

全部 $\sqrt{12.5}$

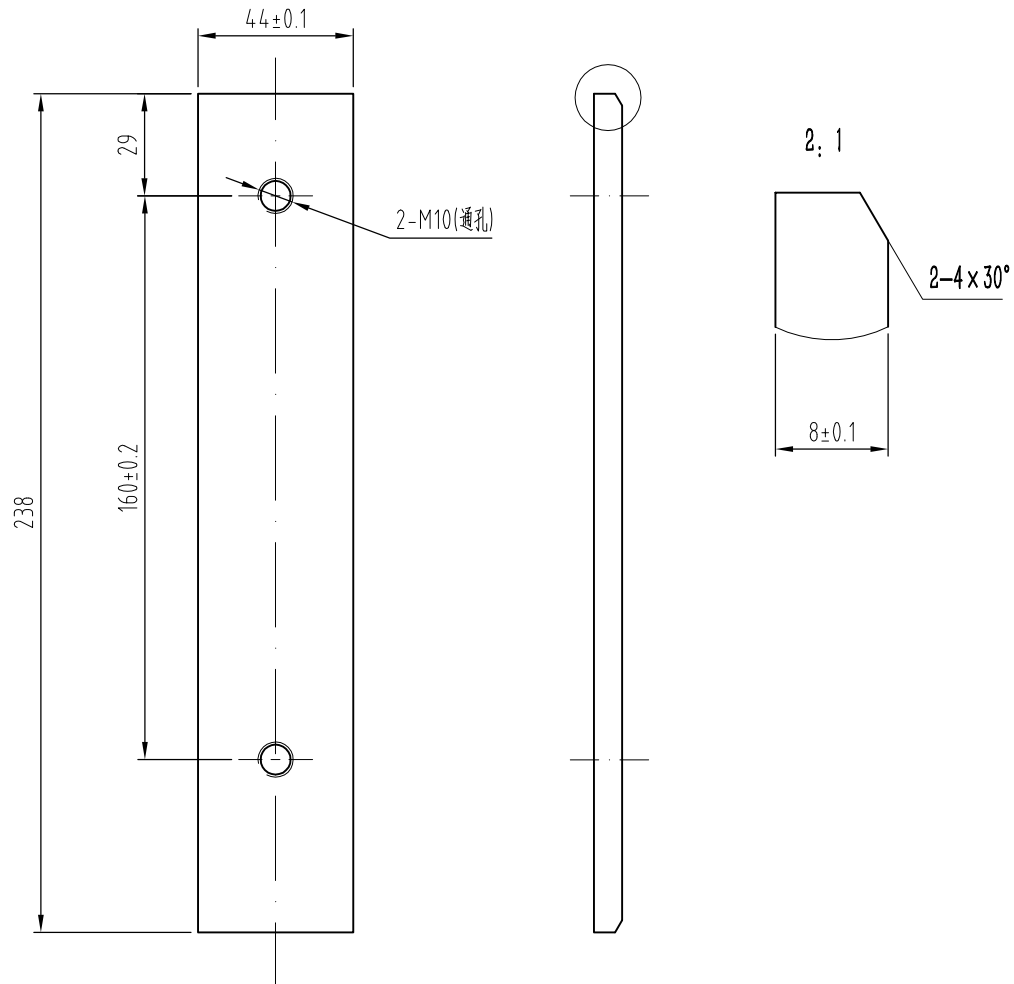


技术说明:


1、零件边角去毛刺, 锐角倒钝。

						<div><div></div><div>宁波奥德普电梯部件有限公司</div><div>NINGBO AODEPU ELEVATOR COMPONENTS CO.,LTD.</div></div>									
						Q235A/10						竖筋			
标记	处数	分区	更改文件号	签名	年、月、日	阶段标记			重量	比例					
设计			标准化							1:3	0X-17.1-6				
审核															
工艺			批准			共 张 第 页									

全部12.5



技术说明：
1、零件边角去毛刺，锐角倒钝。

						<div><div><div></div><div>宁波奥德普电梯部件有限公司</div><div>NINGBO AODEPU ELEVATOR COMPONENTS CO.,LTD.</div></div></div>						铜块2	
						H59/8							
标记	处数	分区	更改文件号	签名	年、月、日								
设计			标准化			阶段标记		重量	比例	OX-17A-1			
									1:2				
审核													
工艺			批准			共 张			第 页				