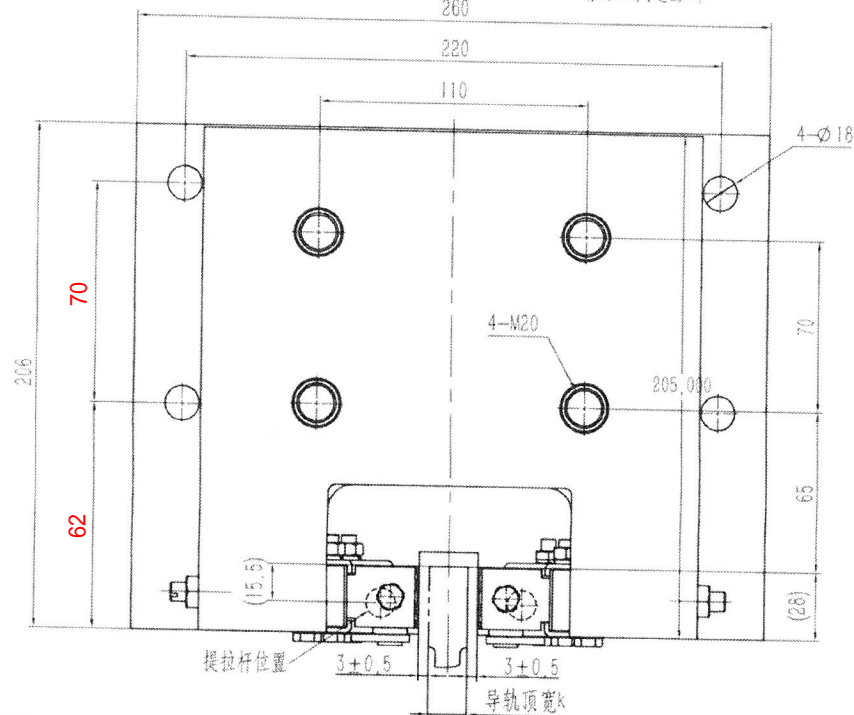
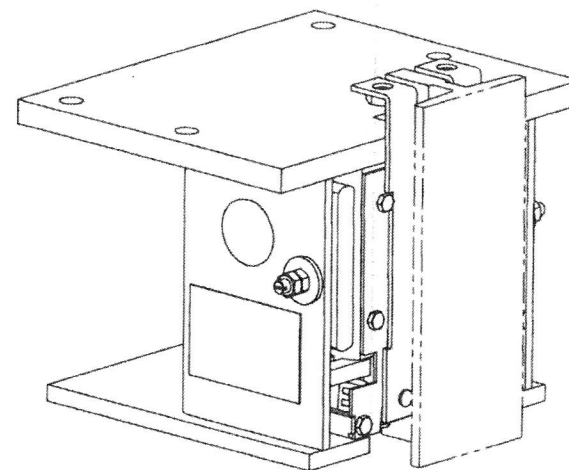
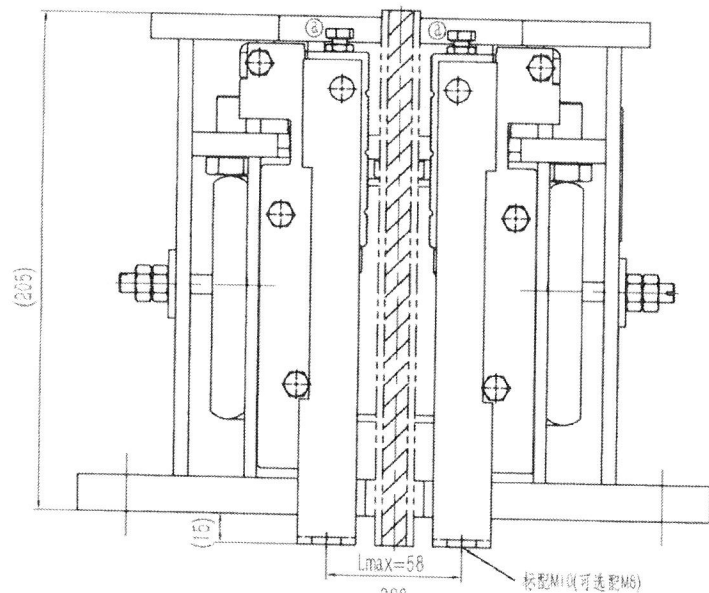


安全钩型号	安全钩类型	允许系统质量	额定速度	导轨宽度	提拉形式	安装位置
OX-188A	渐进式	1500~5500kg	≤2.5m/s	≤16mm	双提拉 (标配M10)	轿厢侧, 对重侧



1. 本件适用额定速度: $\leq 2.5 \text{ m/s}$, 允许系统质量(P+Q)需参照有效的型式试验报告, 生产时需注明参数要求。

改用 5T 四导轨 - 三吨 1.0m/s

						<div style="text-align: center;"> <h1>总装图</h1> </div>	宁波奥德普电梯部件有限公司	
④	2		JL-4-1 252	周正	20200426		<div style="text-align: center;"> <h2>渐进式安全钳</h2> </div>	<div style="text-align: center;"> <h3>联盟定制OX-188A</h3> </div>
标记	处数	分 区	文件更改号	签 名	年、月、日			
设计	周正	20190429	标准化					
校对						<div style="text-align: center;"> 阶段标记 </div>	<div style="text-align: center;"> 重量 </div>	<div style="text-align: center;"> 比例 </div>
审核	舒佳乐	20190429				<div style="text-align: center;"> A </div>	<div style="text-align: center;"> 17.67 </div>	<div style="text-align: center;"> 1:2 </div>
工艺			批准			<div style="text-align: center;"> 共 1 张 </div>	<div style="text-align: center;"> 第 1 张 </div>	