

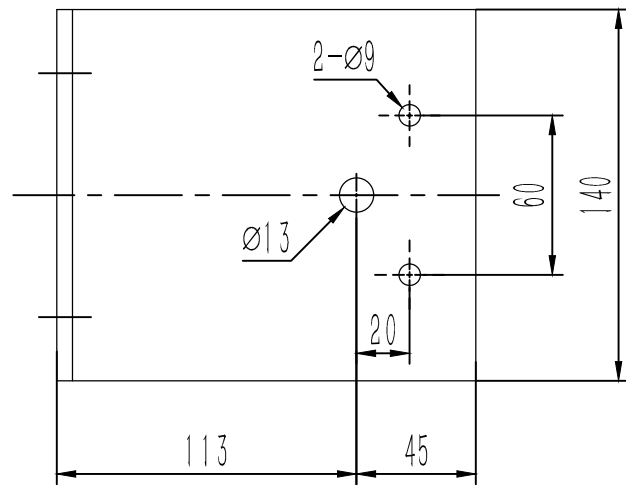
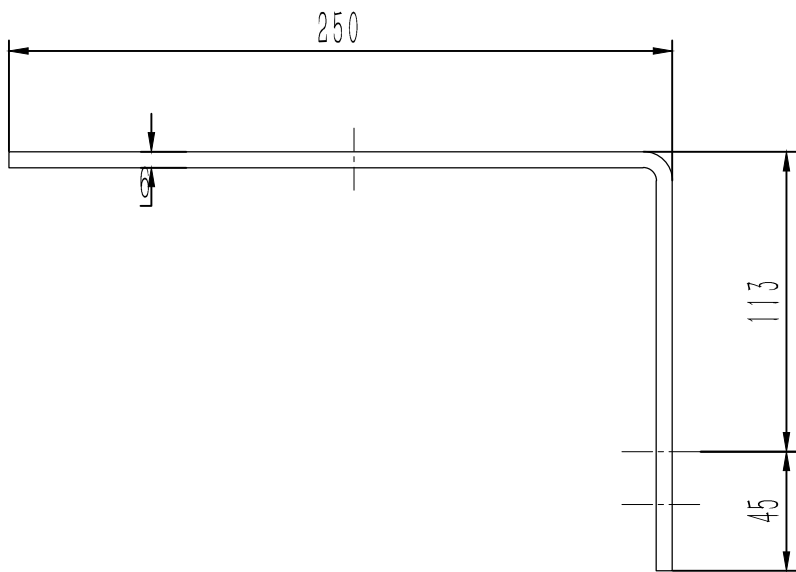
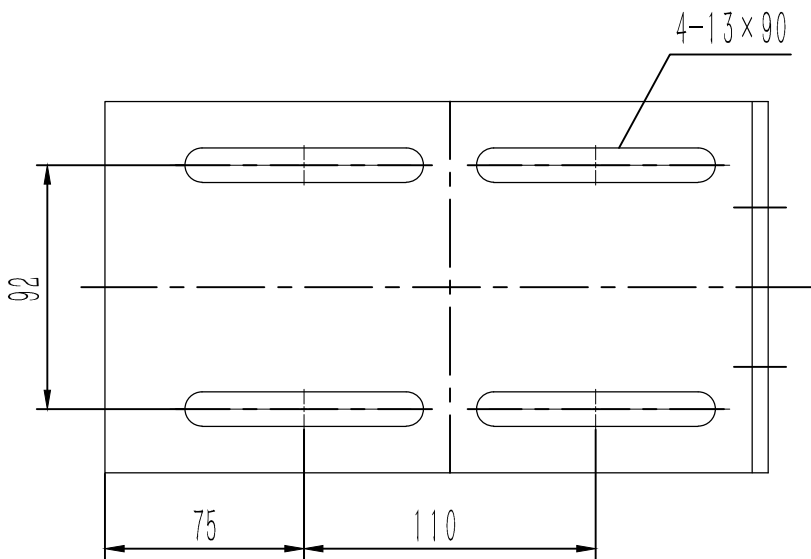
技术说明

1. 本件按 $\Phi 240$ 绳轮配30kg重晶石配重绘制,使用时注意相关配件关系,避免干涉;
2. 图中参数A(0~15)可调整;
3. 参数B与导轨规格有关联,使用时注意;
4. 本图按西奥对重用限速器布置匹配。

可对称装配使用

备(通)用件登记
日期/图号
图号
签字
日期

						总装图			宁波奥德普电梯部件有限公司	
标记	处数	分区	文件更改号	签名	年月日				涨紧装置	
设计			标准化			阶段标记	重量	比例		
校对							45.48	1:4		
审核									OX-200	
工艺			批准			共 1 张			第 1 张	



修改/零件登记
工程图总号
制图总号
签字
日期

						Q235A/6.0			宁波奥德普电梯部件有限公司	
									安装底板	
标记	处数	分 区	文件更改号	签名	年月日	阶段标记			重量	
设计										
校对						1:2			OX200.1-1	
审核										
工艺			标准			共 2 页			第 1 页	