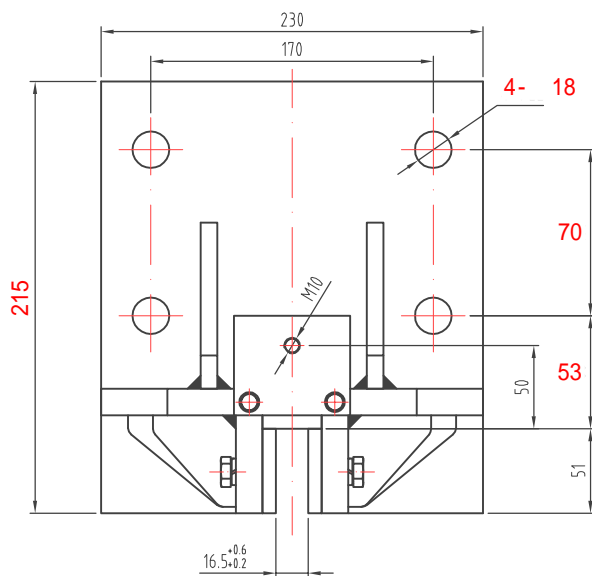


### 技术说明:

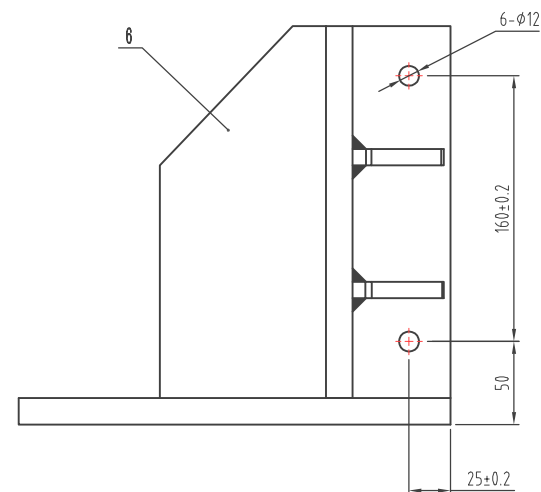
- 1、连接紧固可靠;
- 2、额定速度:  $V \leq 0.63\text{m/s}$ ;
- 3、导轨宽度: 16mm。



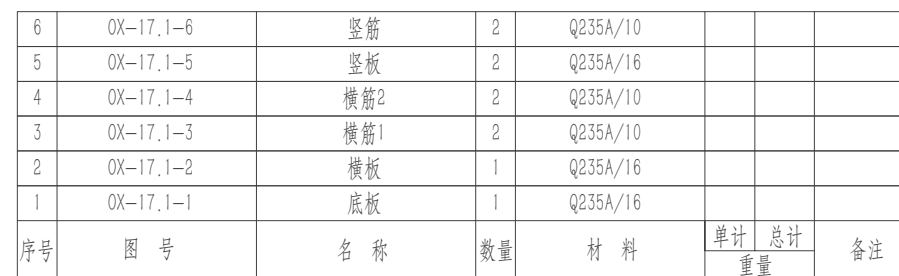
9	GB/T 93	弹簧垫圈10	6				
8	GB/T 5783	螺栓M10×25	6				
7	GB/T 93	弹簧垫圈6	2				
6	GB/T 97.1	平垫圈6	2				
5	GB/T 5783	螺栓M6×12	2				
4	OX-17-3	盖板	1	Q235A/3			
3	OX-17-2	铜块2	1	H59/8			
2	OX-17-1	铜块1	2	H59/8			
1	OX-17.1	底座	1	焊接组件			
序号	图号	名称	数量	材料	单计重量	总计重量	备注

**AOEPU** 宁波奥德普电梯部件有限公司  
NINGBO AODEPU ELEVATOR COMPONENTS CO.,LTD.

标记	处数	分区	更改文件号	签名	年、月、日	总装图			导靴	
设计			标准化			阶段	标记	重量	比例	
审核						A			1:3	
工艺			批准			共	张	第	页	OX-17

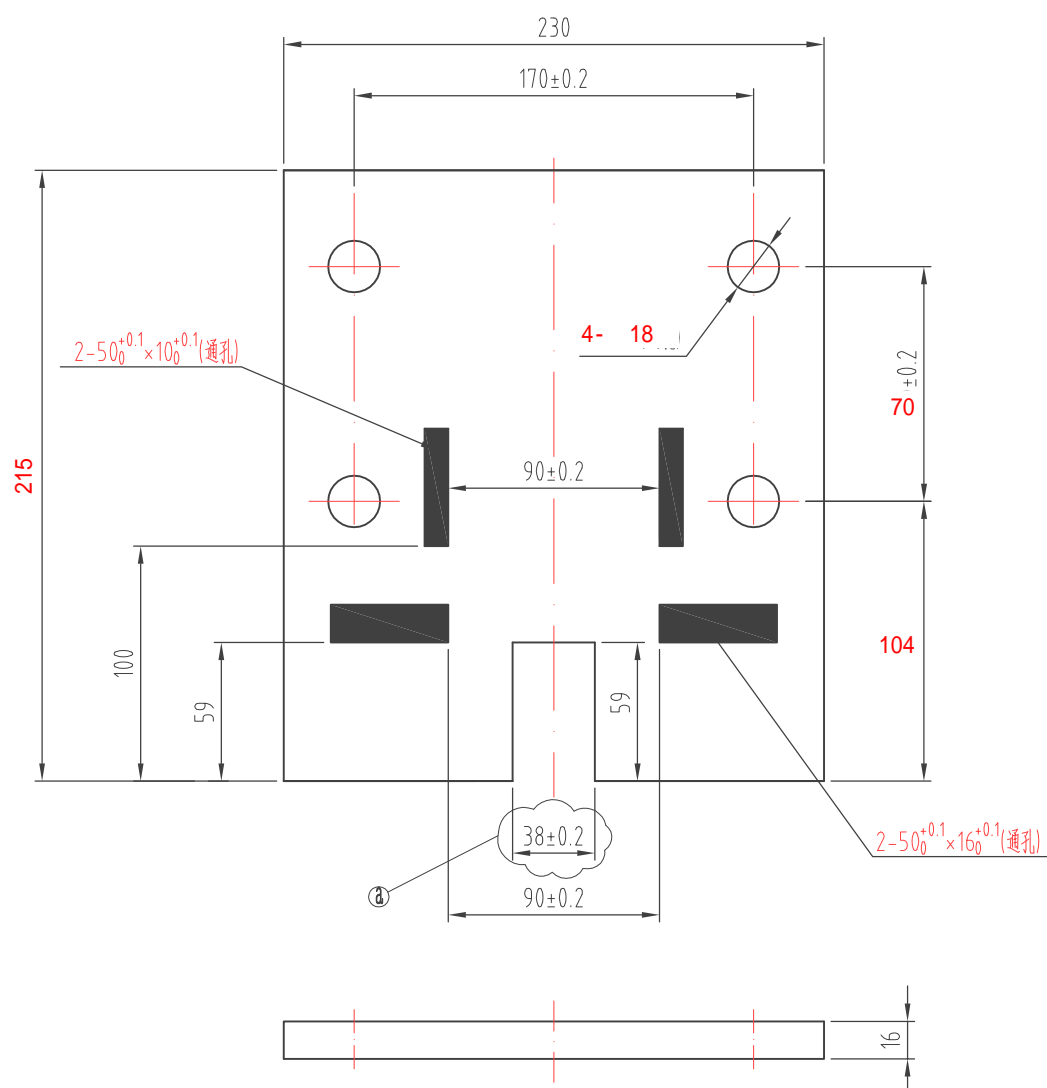


- 1、零件表面平整,无毛刺;
- 2、焊接均为角缝焊,焊接高度8mm,打磨清除焊渣;
- 3、M6螺纹孔焊接后再打孔;
- 4、表面喷火石灰,色卡号:RAL7037;
- 5、未注明公差按GB/T1184-K、GB/T1804-m执行。



a			2019.9.17			焊接组件				底座			
标记	处数	分区	更改文件号	签名	年、月、日								
设计			标准化			阶	段	标	记		重	量	比
审核						A						1:3	OX-17.1
工艺			批准			共 张 第 页							

全部 $\frac{12.5}{\sqrt{\phantom{x}}}$



### 技术说明:

- 1、零件边角去毛刺, 锐角倒钝;
- 2、未注倒角C1。

						 宁波奥德普电梯部件有限公司 NINGBO AODEPU ELEVATOR COMPONENTS CO.,LTD.		
a			2019.9.17			Q235A/16		
标记	处数	分区	更改文件号	签名	年、月、日	底板		
设计			标准化			阶段标记	重量	比例
						A		1:3
审核						OX-17.1-1		
工艺			批准			共	张	第 页