

A

B

C

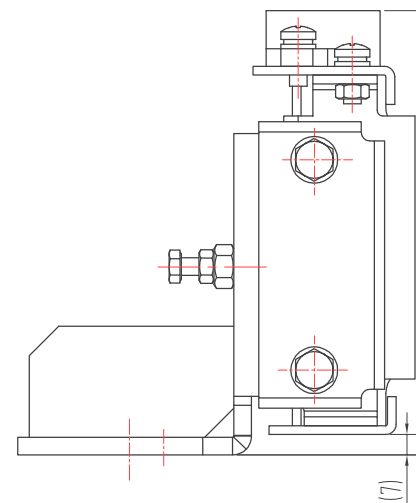
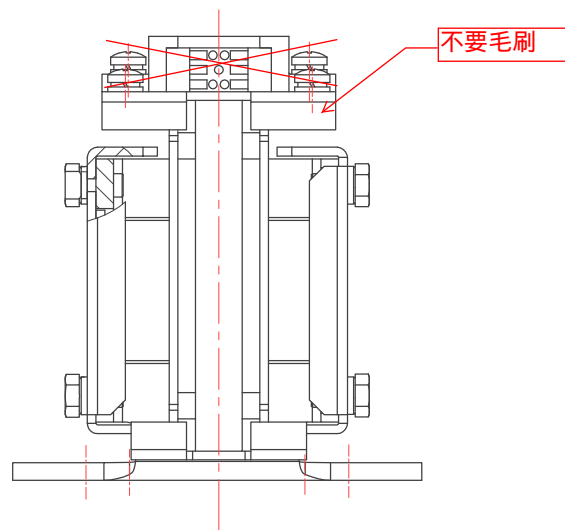
D

A

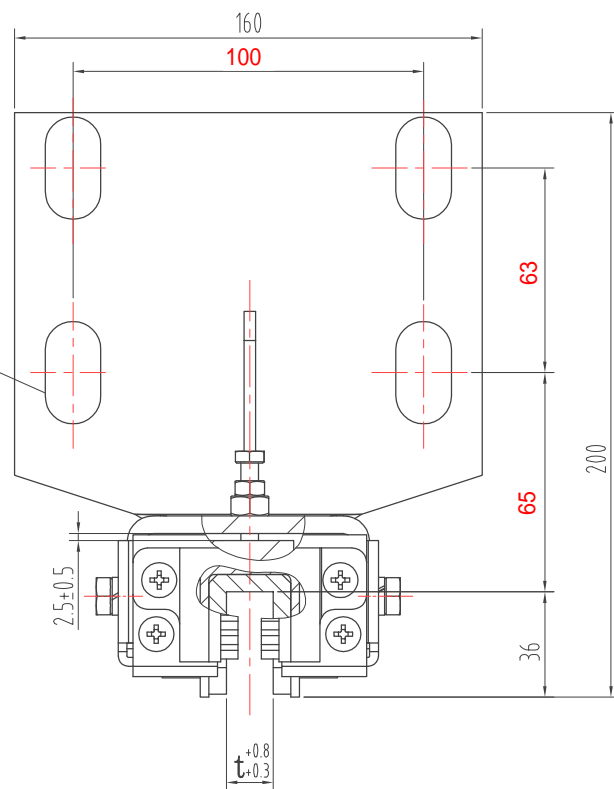
B

C

D



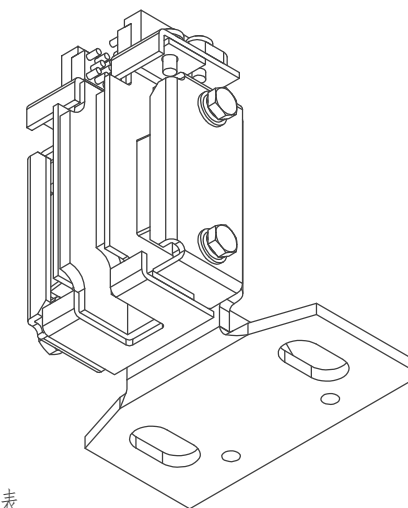
4-14x25



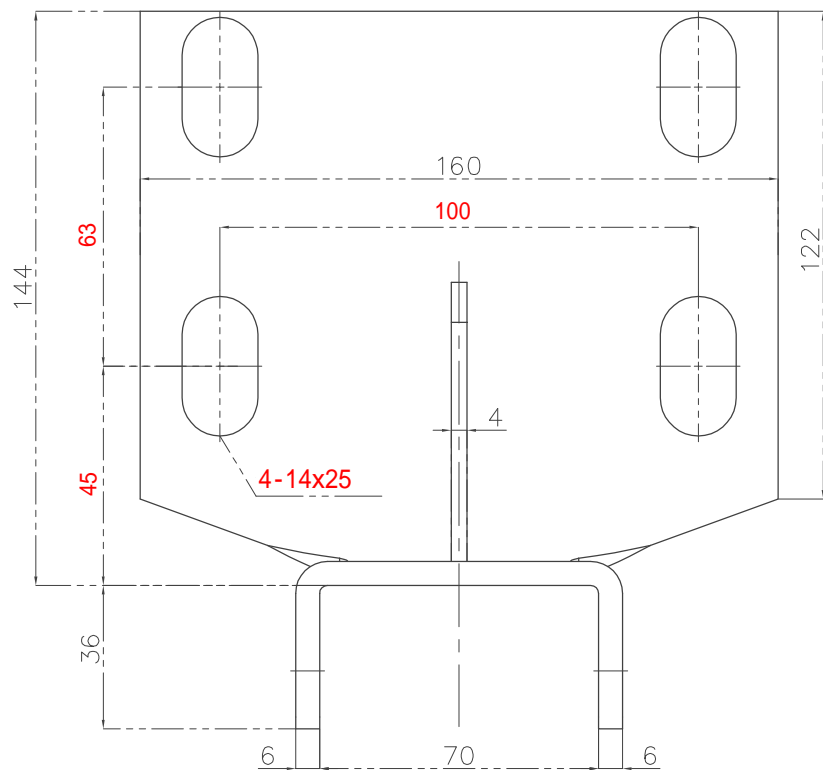
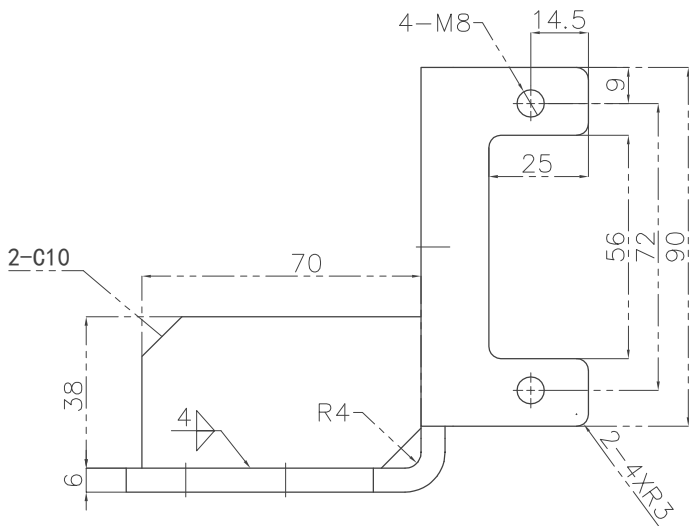
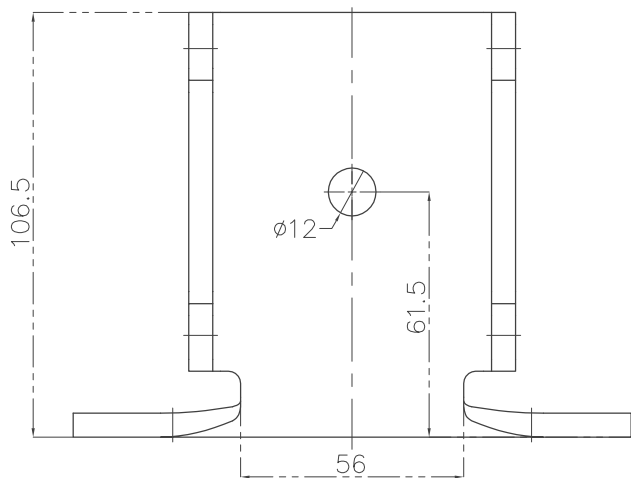
匹配导轨面宽	靴衬槽口t	A
10mm	10	63
16mm	16	60

技术要求:

- 1、本件适用于额定速度1.75m/s;
- 2、本件在装配时需注意件2装配后稳定牢固,件11(15)装配后无松动;
- 3、图中导轨槽口间距t及未注尺寸A见参数明细表。



常用	核准 APPROVED	日期 DATE	2017.07.11	重量 WEIGHT	比例 SCALE	名称 TITLE	宁波奥德普电梯部件有限公司	
保留		制图 DRAWN	周正07.11		1:2.5	导靴		
一次		设计 DESIGNED	舒佳乐07.11			图号 DWGNO	0X-029Y	版本 00
		审核 CHECKED		共 2 张 第 2 张				



技术说明
1. 本件采用电焊连接，焊接高度为4mm，要求焊接后安装底面平整无扭曲；
2. 焊接后无焊穿及虚焊现象；
3. 表面喷涂色漆，颜色按公司标准色，特殊按指令。

							宁波奥德普电梯部件		
							导靴座		
标记	处数	分区	文件更改	签名	年月日	阶段标记	重量	比例	OX029.1
设计			标准化						
校对									
审核									
工艺			批准			物料编号:			