

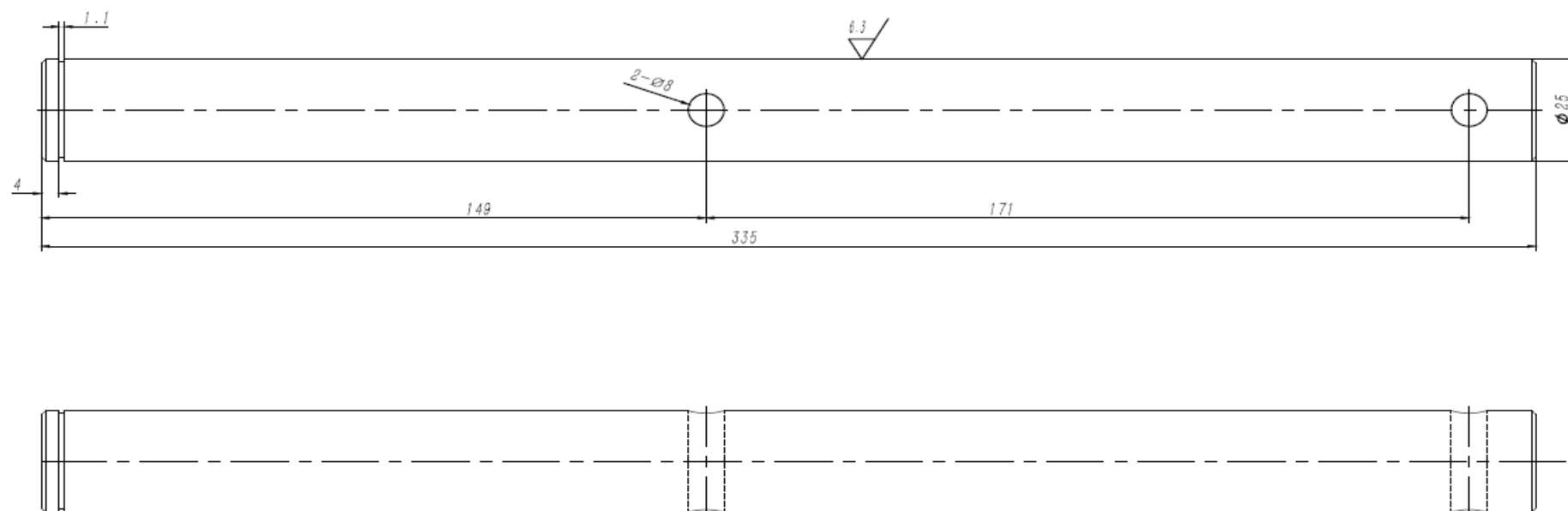
受控

部件外协

				材料			杭州沪宁电梯配件有限公司
序号	数量	规格	名称	数量	比例	比例	图纸名称
1	1			数量	比例	比例	图号
2	1			数量	比例	比例	
3	1			数量	比例	比例	
4	1			数量	比例	比例	
5	1			数量	比例	比例	

1-2'1881X0

线性尺寸	0~6	6~30	30~120	120~400	400~1000	1000~2000	2000~4000	半径/高度尺寸	0.5~3	>3	>6~30	>30	短接尺寸	≤10	>10~50	>50~100	>100~400	>400
线性公差	±0.1	±0.2	±0.3	±0.5	±0.8	±1.2	±2.0	倒圆/倒角公差	±0.2	±0.5	±1.0	±2.0	角度公差	±1°	±30'	±20'	±10'	±5'



技术说明

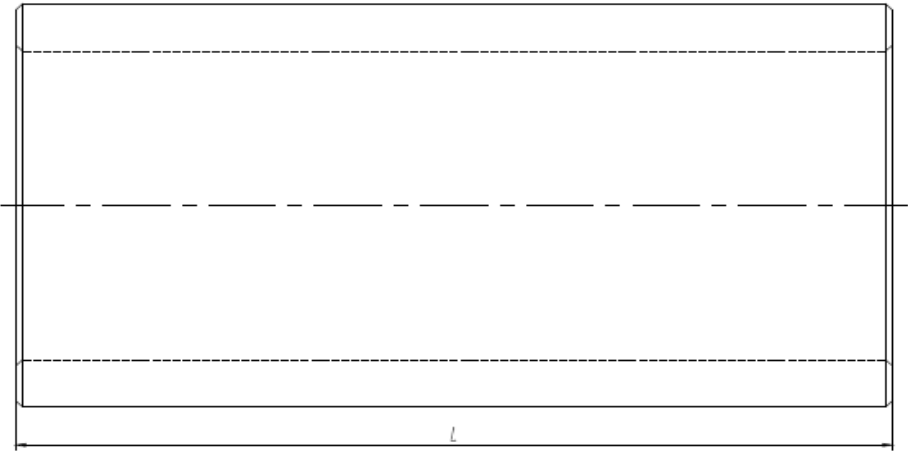
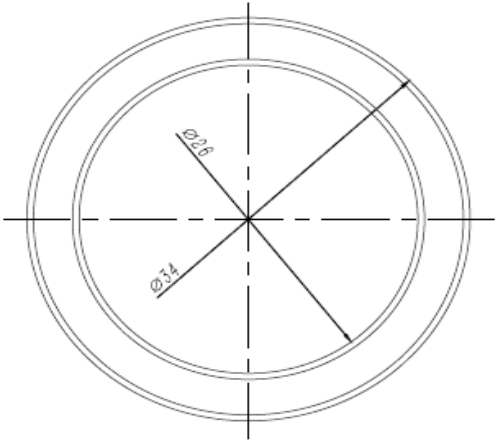
1. 边角去毛刺, 未注明倒角为 $0.5 \sim 1 \times 45^\circ$;
2. 表面镀锌处理;
3. 完成后摆放注意弯曲变形及表面挤压不平缺陷;
4. 图中各参数根据指令确定, 注轴杆上的销孔根据指令确定。

						Q235A			宁波奥德普电梯部件有限公司	
									短轴杆	
标记	处数	分 区	文件更改号	签 名	年 月 日					
设 计			标准化			阶段标记	重量	比例		
校 对							1.25	1:1		
审 核									GX1887.2-1	
工 艺			批 准			版本:				

9-11881-XD

线性尺寸	0~6	6~30	30~120	120~400	400~1000	1000~2000	2000~4000	半径/高度尺寸	0.5~3	>3~6	>6~10	>10	短边尺寸	≤10	>10~50	>50~100	>100~400	>400
线性公差	±0.1	±0.2	±0.3	±0.5	±0.8	±1.2	±2.0	倒圆/倒角公差	±0.2	±0.5	±1.0	±2.0	角度公差	±1°	±30′	±20′	±10′	±5′

注L=86(0~-1) 2件/套
注L=15(0~-1) 2件/套



技术说明
1. 边角去毛刺, 未注明倒角为0.5~1.0×45°;
2. 图中衬套长度根据指令确定;
3. 表面镀锌处理。

						20#					宁波奥德普电梯部件有限公司		
											衬套		
标记	处数	分 区	文件更改号	签 名	年 月 日								
设 计			标准化			阶段标记			重量	比例	OK-1887.1-5		
校 对									0.03	5:2			
审 核													
工 艺			批 准			版本:							