





外购

上果外宽如图 168  
= 1170  
轴距  
轴距外宽 A = 1100  
240

图例件号	L	操作杆位置	备注
EDA2683ACT999	300	操作杆左位置	象限2象限3
EDA2683ACT999	300	操作杆右位置	象限1象限4

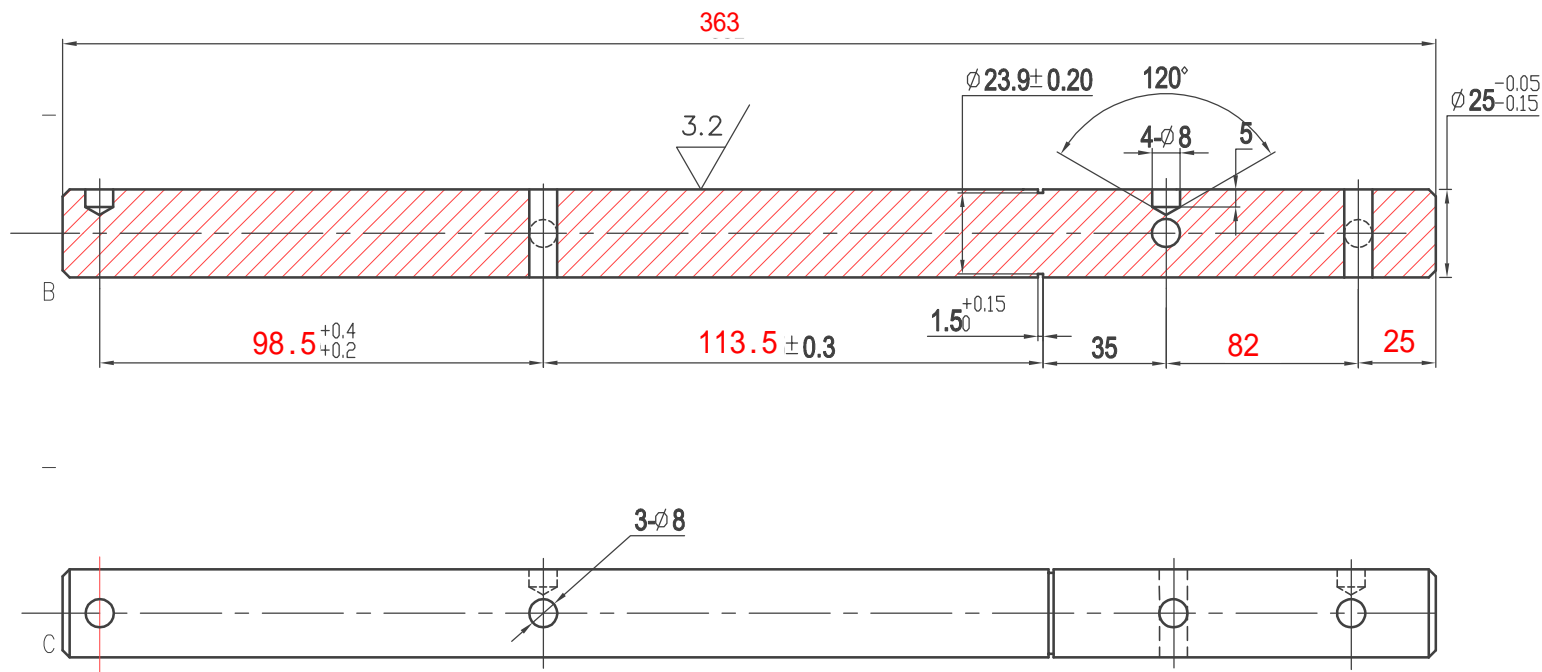
- 技术要求:
1. 本安全制动装置分为操作杆左位置和操作杆右位置两种方式, 本图为操作杆左位置。配用OX-210B安全钳, 适用于额定速度V=0.25~1.50m/s、总容许质量(P+Q)<sub>1</sub>=500~1500Kg、导轨宽度10mm的电梯;
  2. 本图不包含安全钳、导轨。

图例	数量	名称	日期	更改内容	标注	数量	分派	签名	日期	更改内容

常用								 宁波奥德普电梯部件有限公司	
制图	标准 APPROVED	日期 DATE	2016/12/05	重量 WEIGHT	比例 SCALE	名称 TITLE			
		制图 DRAWN	李煜12/05		1:9	联动机构			
		设计 DESIGNED							
一次		审核 CHECKED		共 3 张 第 1 张	图号 DWGNO	OX-210BTX			版本 01

OX-210BTX 版本 01

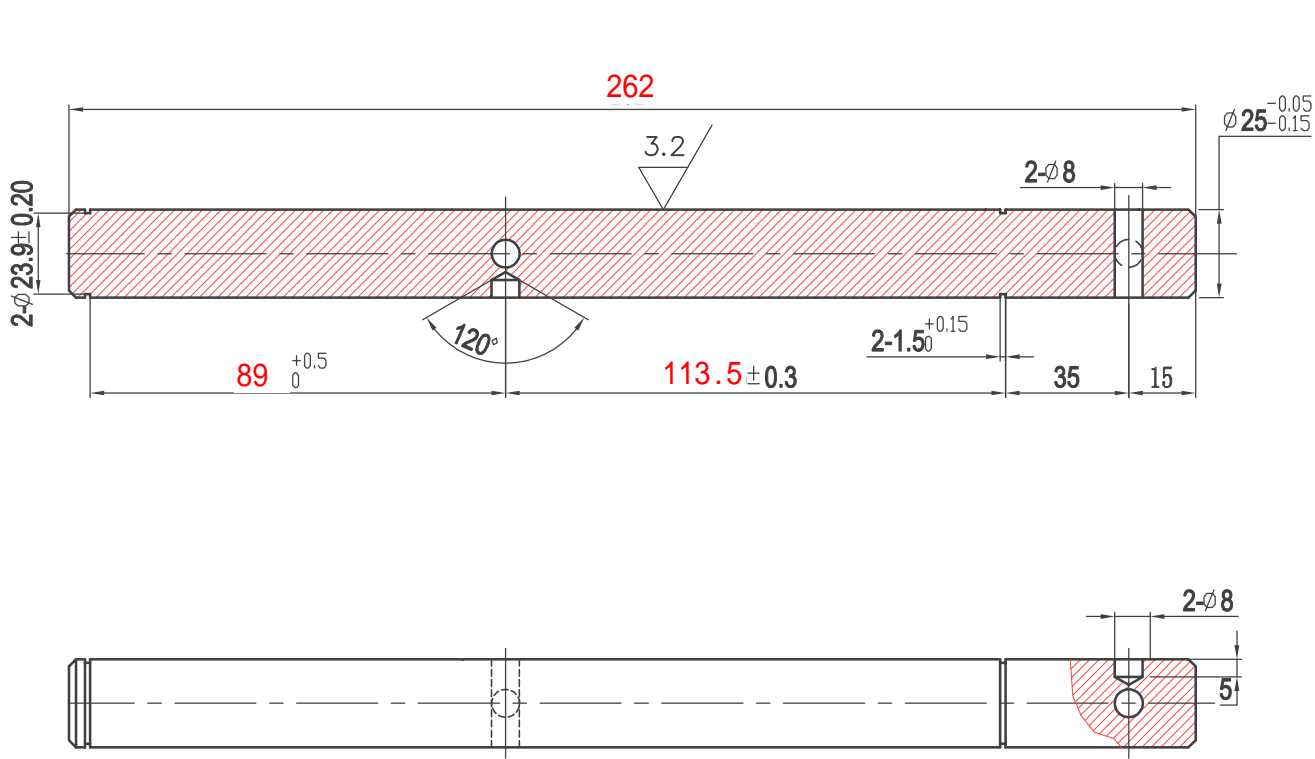
图号 DWGNO	(号) 11-210BT-17-X0																变更	品号 ITEM	所要数 REQD PER SET			
序号 ITEM	品 名 DESCRIPTION	变更	DEF	部件代号 MATERIAL CODE	品/群 ITEM	L番	材料代号-材料规格 MATERIAL	单位	切 断	购 入	加 工		热处理 HTTR					-00				
											涂 装	涂 装 以 外						-01				
-01	长转轴			0X-210BT-17(左)	G01		Q235A-φ25*390											-01				
-02	A长转轴			0X-210BT-17(左)	G02		Q235A-φ25*410											-02				



1. 边角去毛刺, 未注倒角处 $2 \times 45^\circ$ 。
2. 表面镀白锌, 锌层厚度不小于 $8 \mu\text{m}$ 。

D										<div>常用</div>					宁波奥德普电梯部件有限公司	D																																																																																																																																																																																																																																																																																																																																																																																																																																																																																																																																																																																																																																																																																																																																																																																																																																																																																																																																																																																																																																																																																																																																																																																																																																																																																																																																																																																																																																																																																																																		

图号 DWGNO	9T-1B0T-X0															变更	品号 ITEM	所要数 REQD PER SET			
变更	序号 ITEM	品 名 DESCRIPTION	DEF	部件代号 MATERIAL CODE	品/群 ITEM	L番	材料代号-材料规格 MATERIAL	单位	切 断	购 入	加 工 涂装	涂装 以外	热处理 HTTR				-00				
	-01	短转轴		0X-210BT-16	01		Q235A- $\varnothing 25 \times 315$										-01				



技术要求

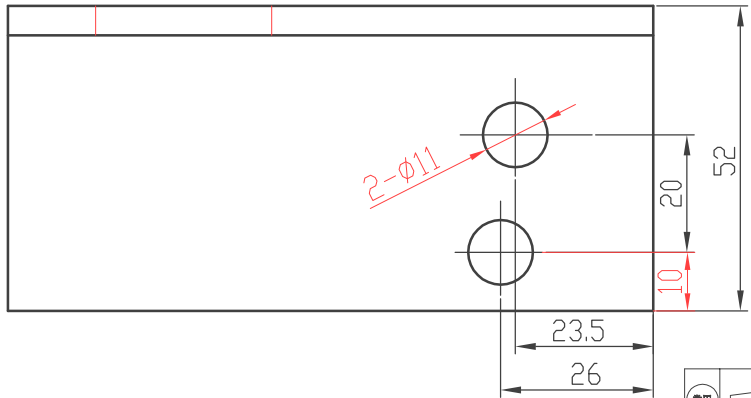
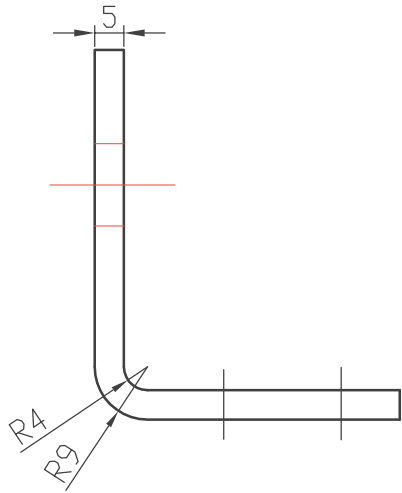
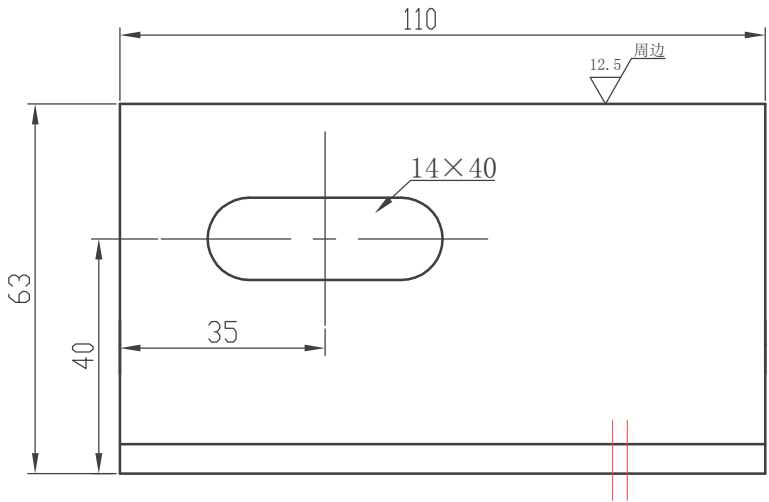
- 边角去毛刺, 未注倒角处 $2 \times 45^\circ$  ;
- 表面镀白锌, 锌层厚度不小于 $8 \mu\text{m}$ .

标记	处数	分区	签名	日期 DATE	更改内容 CHANGE	标记	处数	分区 PLACE	签名 GUANITY	日期 DATE	更改内容 CHANGE											

常用	核准 APPROVED	日期 DATE	2016. 3. 15	重量 WEIGHT	比例 SCALE	名称 TITLE	短转轴				
保留		制图 DRAWN	舒佳乐 3/16		1:2						
		设计 DESIGNED	舒佳乐 3/16								
一次		审核 CHECKED	李 煜 3/16	共 张	第 张	图号 DWGNO	0X-210BTX-16			版本 00	

图号 DWGNO	71-1B012-X0															变更	品号 ITEM	所要数 REQD PER SET			
变更	序号 ITEM	品 名 DESCRIPTION	DEF	部件代号 MATERIAL CODE	品/群 ITEM	L 番	材料代号-材料规格 MATERIAL	单 位	切 断	购 入	加 工 涂装	涂装 以外	热处理 HTTR	-00							
	-01	弹簧约束板		0X-210BT-12	01		Q235A/5T							-01	2						

其余



技术要求：  
1. 边角去毛刺；  
2. 表面电镀蓝白锌。

标记	处数	分区	签名	日期 DATE	更改内容 CHANGE	标记	处数	分区 PLACE	签名 GUANITY	日期 DATE	更改内容 CHANGE											

常用	批准 APPROVED	日期 DATE	2016. 12. 15	重量 WEIGHT	比例 SCALE	名称 TITLE	宁波奥德普电梯部件有限公司				
保留	李 煜 12/15	制图 DRAWN	舒佳乐 12/15		1:1		弹簧约束板				
一次		设计 DESIGNED	舒佳乐 12/15				图号 DWGNO	0X-210BTX-12G02			版本 00
		审核 CHECKED	李 煜 12/15	共 张	第 张						