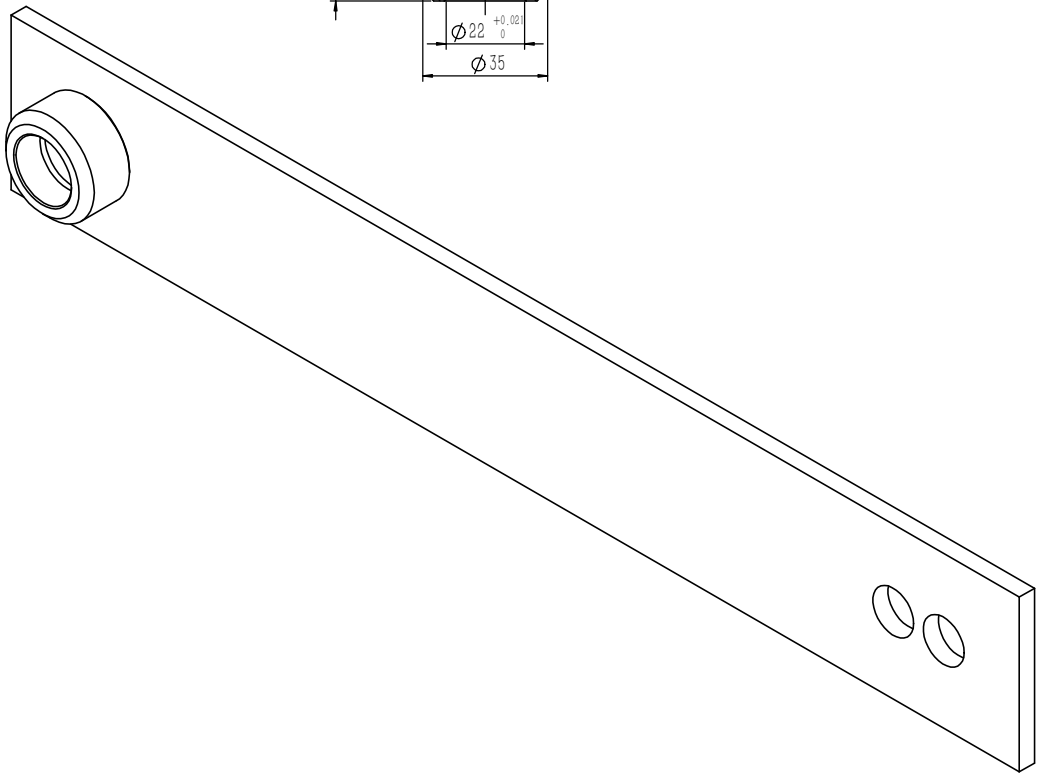
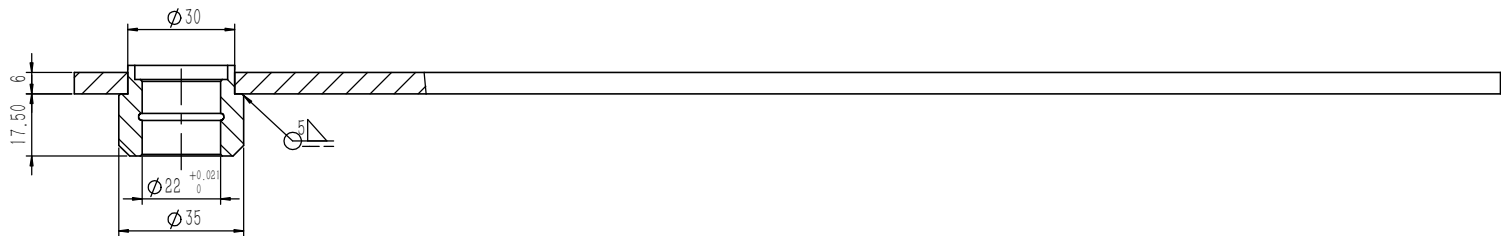
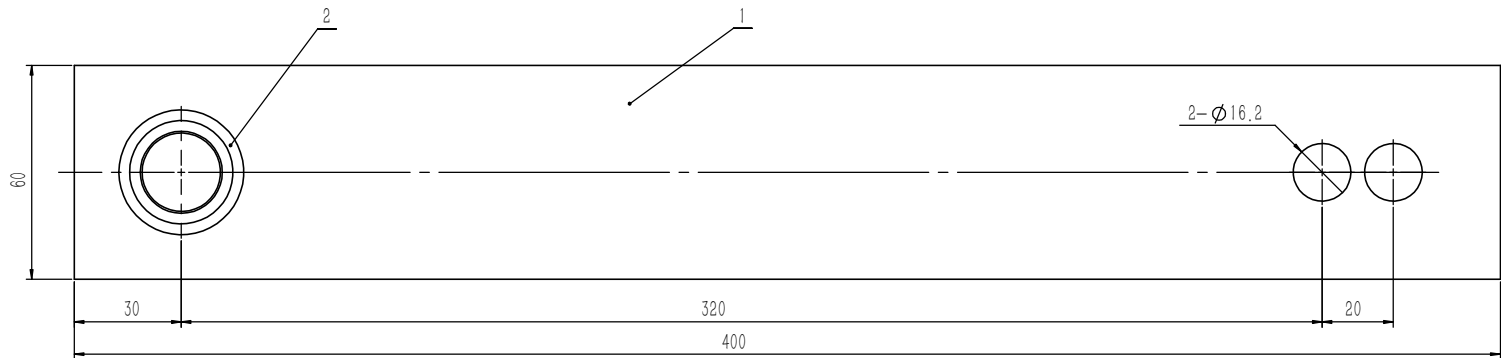


(1NX)2.00SX0

| | | | | | | | |
|------|-----|------|--------|---------|----------|-----------|-----------|
| 基本尺寸 | 0~6 | 6~30 | 30~120 | 120~400 | 400~1000 | 1000~2000 | 2000~4000 |
| 公差 | 0.1 | 0.2 | 0.3 | 0.5 | 0.8 | 1.2 | 2.0 |



技术说明
1. 本件采用电焊连接，焊接高度为3mm，要求焊接表面平整无漏焊及虚焊现象；
2. 焊接后清理焊渣，表面喷涂色漆，颜色按公司标准，特殊按指令；
3. 喷涂后，在装配前需对Φ22摇杆轴套孔作铰孔处理，确保尺寸要求。

| | | | | | | | | | | | |
|-----|-----------|-----|-------|------|-------|------|----------------|------|---------------|--------------|----|
| 2 | OX300.2-2 | | | 摇杆轴套 | | 1 | 20#/ Φ 35 | | 0.09 | 0.09 | |
| 1 | OX300.2-1 | | | 摇杆板件 | | 1 | Q235A/6.0 | | 1.07 | 1.07 | |
| 序号 | 代 号 | | | 名 称 | | 数量 | 材料说明 | | 重量 | 总重 | 备注 |
| | | | | | | | | | 宁波奥德普电梯部件有限公司 | | |
| | | | | | | | | | | | |
| | | | | | | | | | | | |
| | | | | | | | | | | | |
| 标记 | 处数 | 分 区 | 文件更改号 | 签 名 | 年、月、日 | | | | 摇杆组件 | | |
| 设 计 | | | 标准化 | | | | | | | | |
| 校 对 | | | | | | | | | | | |
| 审 核 | | | | | | | | | | | |
| 工 艺 | | | 批 准 | | | | | | | | |
| | | | | | | 阶段标记 | | 重量 | 比例 | | |
| | | | | | | | | 1.16 | 2:3 | | |
| | | | | | | 共 张 | | 第 张 | | OX300.2(XN1) | |
| | | | | | | | | | | | |

宁波奥德普电梯部件有限公司

摇杆组件

OX300.2(XN1)

催(通)用件登记

旧底图总号

底图总号

签 字

日 期