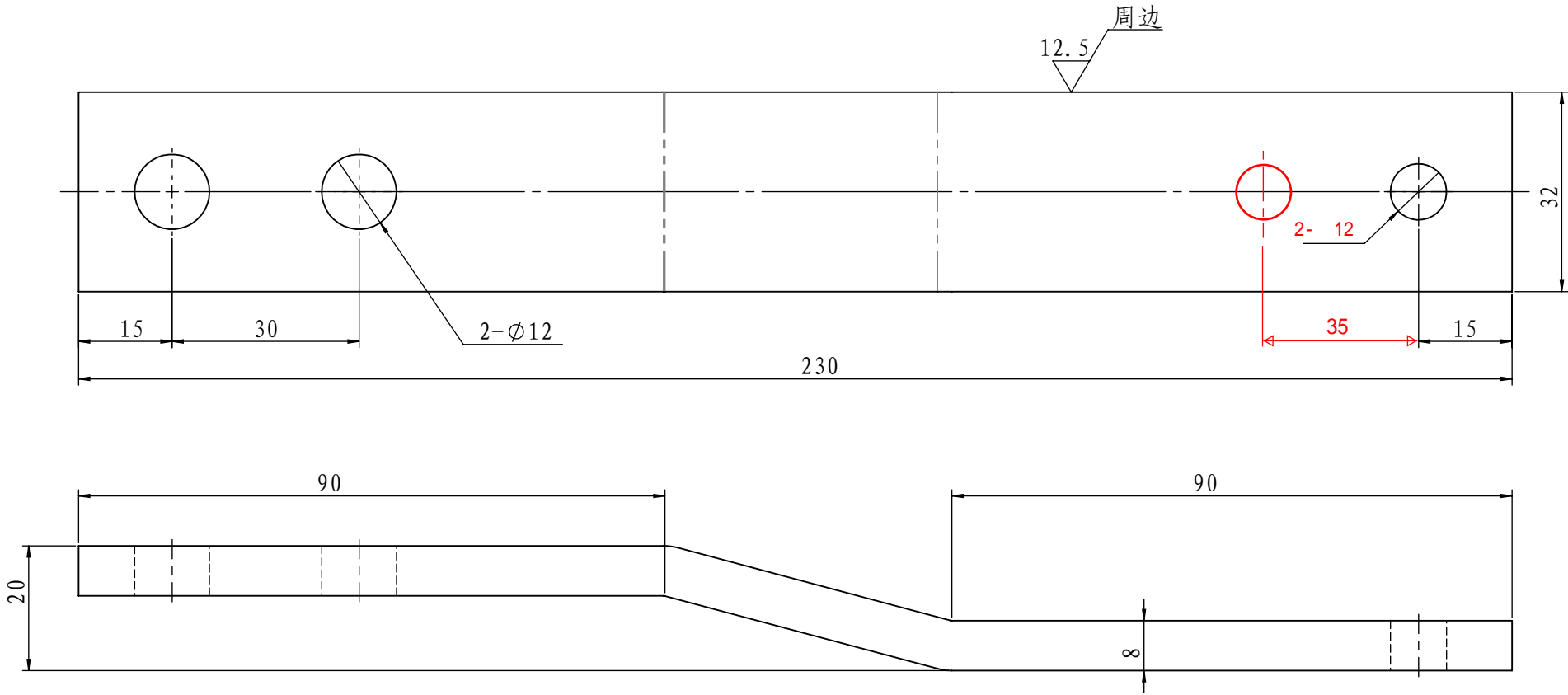


本装置适用单提拉结构形式。

							宁波奥德普电梯部件有限公司		
							单提拉联动机构		
标记	处数	分区	文件更改号	签名	年、月、日		阶段标记	重量	比例
设计			标准化					12.79	1:6
校对									
审核									
工艺			批准				共 1 张	第 1 张	
							OX-188BT		

OX188BT-4

基本尺寸	0 ~ 6	6 ~ 30	30 ~ 120	120 ~ 400	400 ~ 1000	1000 ~ 2000	2000 ~ 4000
公 差	0.1	0.2	0.3	0.5	0.8	1.2	2.0



其余√

技术说明：
1. 本件采用钢板折弯，边角去毛刺；
2. 完成后表面镀锌处理。

借(通)用件登记

旧底图总号

底图总号

签 字

日 期

						Q235A/8.0			宁波奥德普电梯部件有限公司				
									拉手杆				
标记	处数	分 区	文件更改号	签 名	年、月、日	阶段标记		重量			比例		
设 计			标准化										
校 对													
审 核													
工 艺			批 准			共 1 张		第 1 张		OX188BT-4			