
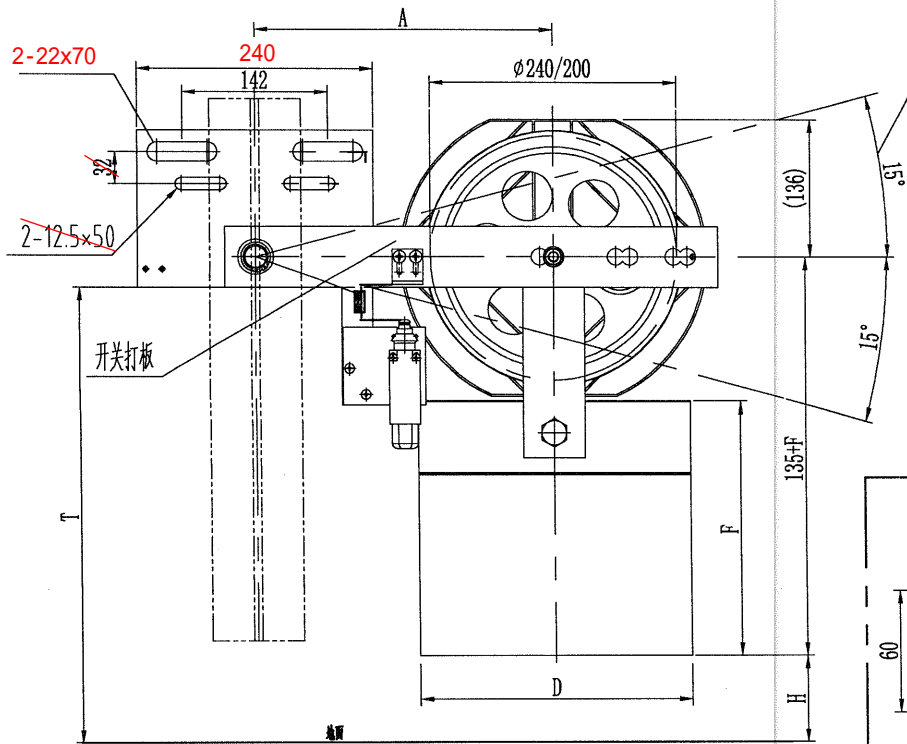
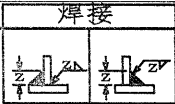
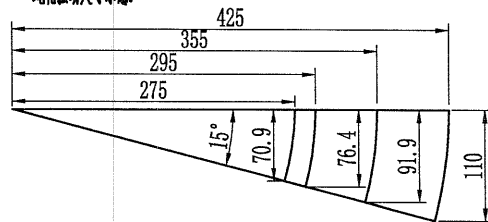


A3		基础尺寸							俯视图	角度 (短边)			0-10						
		0.5-6	>6-30	>30-120	>120-400	>400-1000	>1000-2000	>2000-4000		0.5-3	>3-6	>6	>10-50	>50-120	>120-400	>400			
		公差	±0.1	±0.2	±0.3	±0.5	±0.8	±1.2	±2	公差	±0.2	±0.5	±1	公差	±°	±0.5°	±0.3°	±0.15°	±0.1°



该摆角为极限参数, 实际使用时可根据需求调整开关打板, 或调整开关安装位置, 以此限定涨紧装置摆动角度;

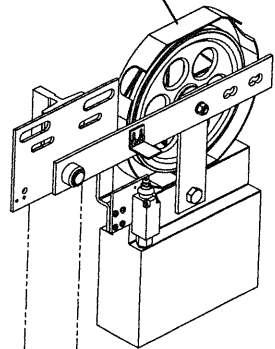
绳轮摆动尺寸示意图:



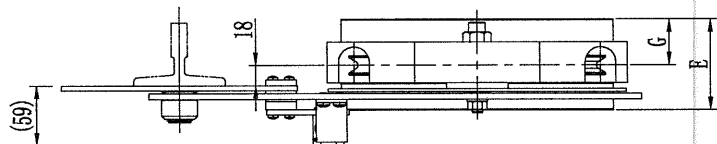
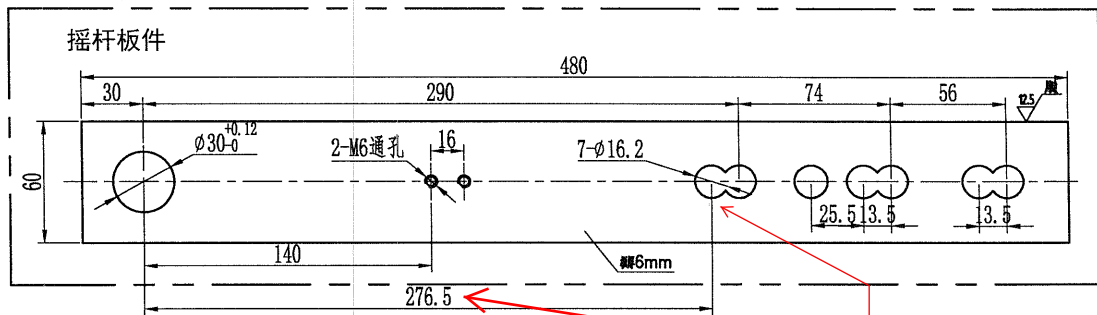
A	275	295	355	425
H	>180	>200	>200	>200

受控

阻燃聚丙烯全封闭防护罩



2019年04月10日



技术说明:

1. 涨紧轮和摇杆组件应转动顺畅、灵活、无卡滞现象;
2. 图中绳轮根据限速器匹配选用, 可装在摇杆的正反侧使用, B=18mm;
3. 开关组件可按实际需要现场调整安装;
4. 本图配重按18kg重晶石形式绘制, 可根据实际使用状态按表选用等。

注: 图示A尺寸可为275/290/310/325/350/360/365/375/405/425;

图号	绳轮直径	钢丝绳直径	A	配重质量	适用状态	配重材质	D	E	F	G	
MSA6Z040001	200	6	275 295 300 320 335 355 390	18KG	H≤50mm	重晶石	270	100	265	50	
MSA6Z040002				30KG	50<H≤100mm		300	140	305	70	
MSA6Z040003	240	8		18KG	H≤50mm		270	100	265	50	
MSA6Z040004				30KG	50<H≤100mm		300	140	305	70	
MSA6Z040005	200	6		18KG	H≤50mm	铸铁	270	55	260	25	
MSA6Z040006				30KG	50<H≤100mm		250	70	275	35	
MSA6Z040007	240	8		18KG	H≤50mm		270	55	260	25	
MSA6Z040008				30KG	50<H≤100mm		250	70	275	35	

						奥德普OX-300D(M)			STADE FUSHILI	
标记	处数	分区	更改文件号	签名	年月日	阶段标记	重量	比例	涨紧装置	
设计	韩伟良	20190328	标准化			-	-	@kg 1:5	MSA6Z040	
校对	杨涛	20190328				-	-	-		
审核						-	-	-		
工艺				批准	沈福	20190328	共 1 张	第 1 张		

