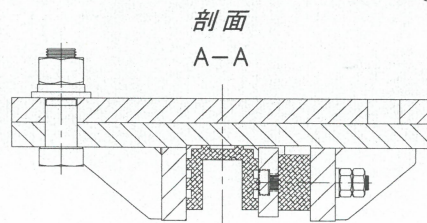
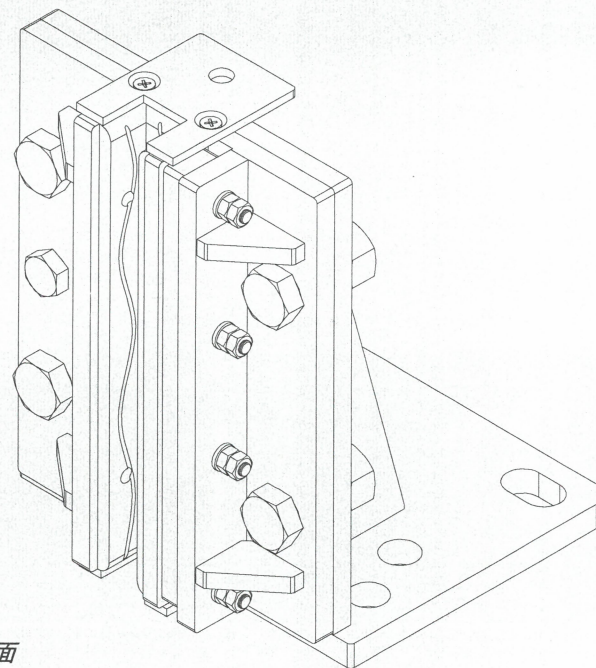


线性尺寸	0~6	6~30	30~120	120~200	200~400	400~1000	1000~2000	2000~4000	4000~6000	高度尺寸	0.5~3	>3~6	>6~30	>30	短边尺寸	≤10	>10~50	>50~120	>120~400	>400
线性公差	±0.1	±0.2	±0.3	±0.5	±0.8	±1.2	±2.0	±3.0	±4.0	倒圆/倒角公差	0.2	±0.5	±1.0	±2.0	角度公差	±1°	±30′	±20′	±10′	±5′

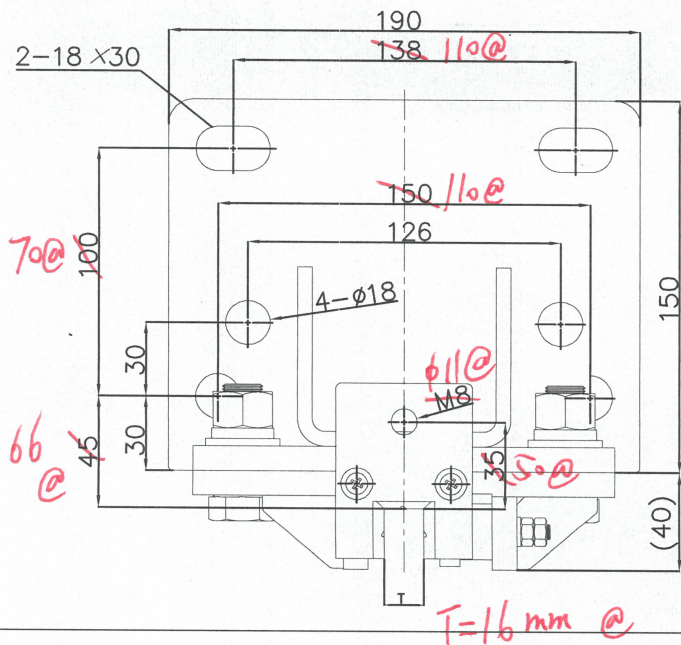


剖面
A-A

技术说明:

1. 本导靴适用于额定速度 $\leq 1.0\text{m/s}$;
2. 导轨面正压力 $\leq 6500\text{N}$; 导轨面侧压力 $\leq 6500\text{N}$;
3. 导靴适用导轨宽度为 $t=16\text{mm}$, 生产时要求注明。

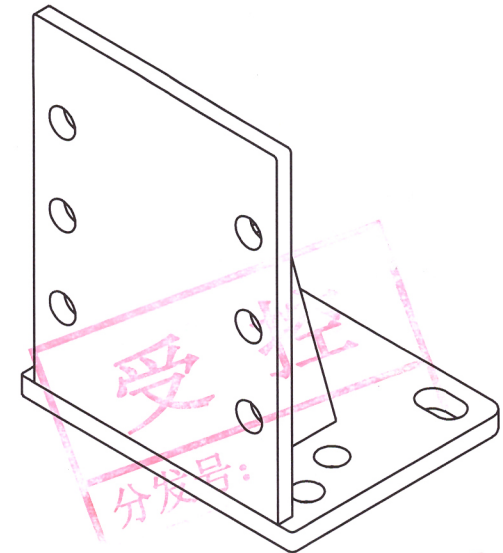
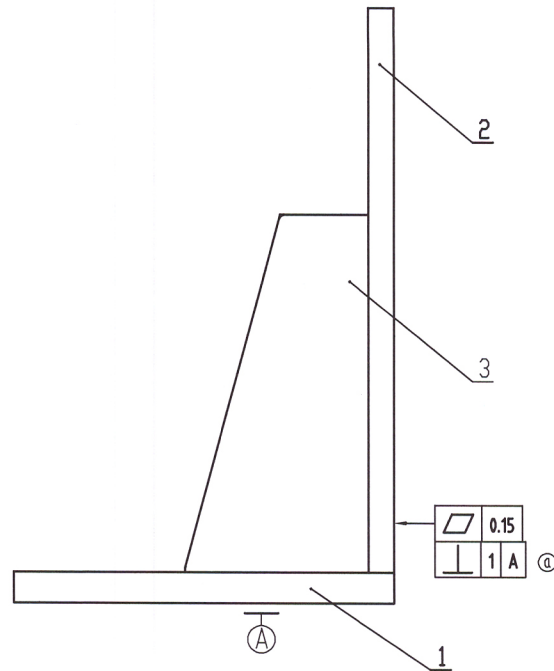
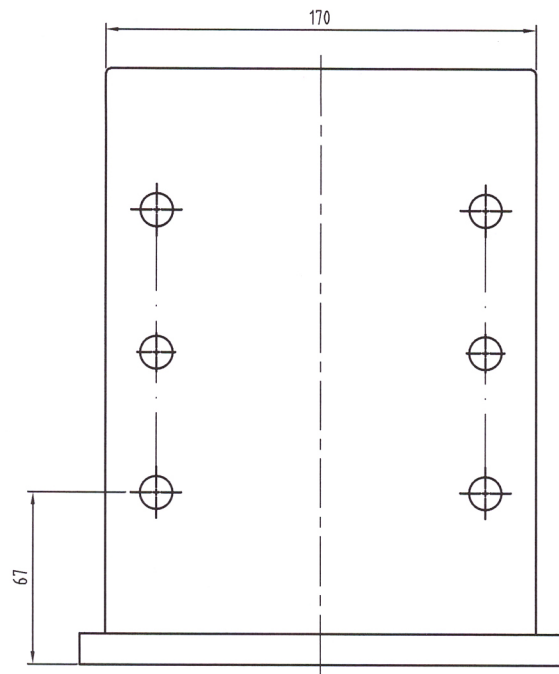
@ 1377 72A
22.4.8



$T = 16 \text{ mm @}$

							宁波奥德普电梯部件有限公司 NINGBO AODEPU ELEVATOR COMPONENTS CO.,LTD.				
										导靴 OX-12	
标记	处数	分	区	件更改	器	名	年	月	日		
设计						标准化	阶段	标记	重量		比例
校对											
审核									11.77	1:2	
工艺						批准	版本:				

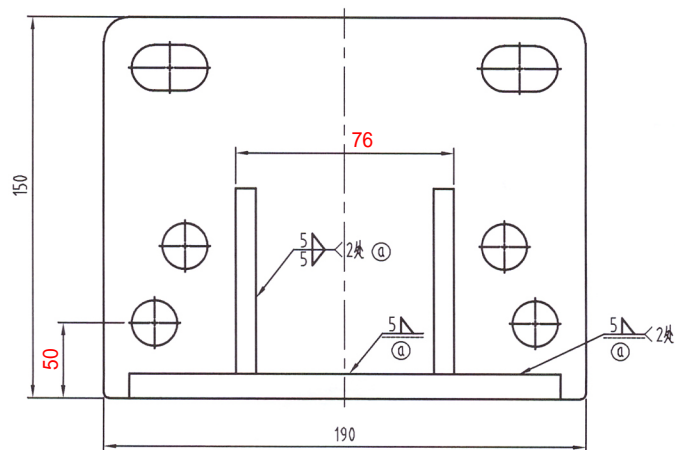
日期	
----	--



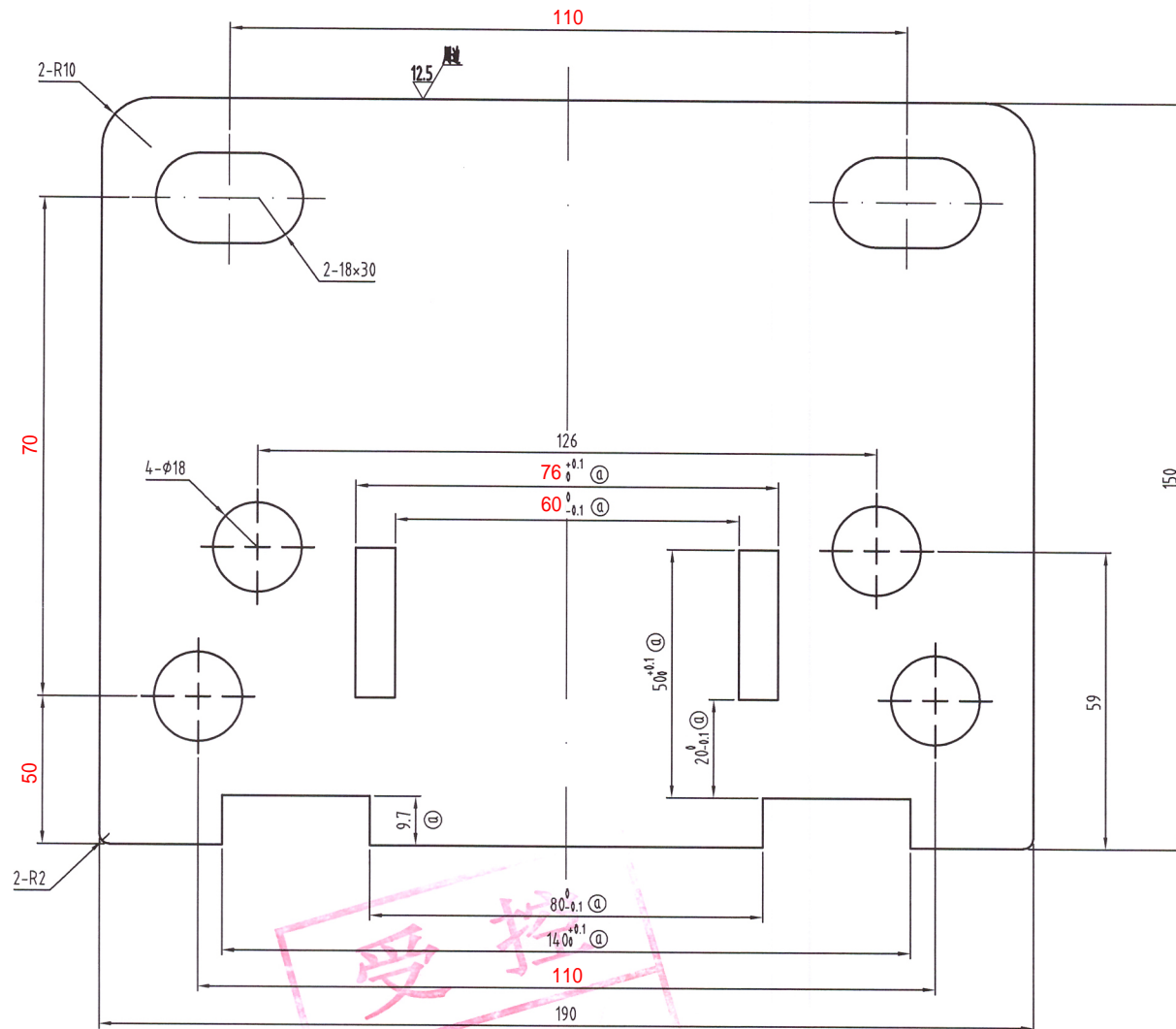
2021年 1月 08日

技术说明:

- 1、本件采用CO₂气体保护焊接, 注意焊接变形;
- 2、表面采用喷涂色漆, 标准采用RAL7037, 特殊按指令。



3	OX12.1-3	底座加强板	2				
2	OX12.1-2	底座立板	1				
1	OX12.1-1	底板	1				
序号	图 号	名 称	数量	材 料	单计	总计	备注
					重量		
				AODEPU [®] 宁波奥德普电梯部件有限公司 NINGBO AODEPU ELEVATOR COMPONENTS CO.,LTD.			
④	4		2022.1.6	焊接件		导靴底座	
标记	处数	分区	更改文件号				
设 计	12.2.1.6	标准化		阶 段	标 记	重 量	比 例
审 核	12.2.1.6	22.01.08					1:2
工 艺	12.2.1.6	批准	12.2.1.6	共 张		第 页	
				OX12.1			




其余

技术说明:

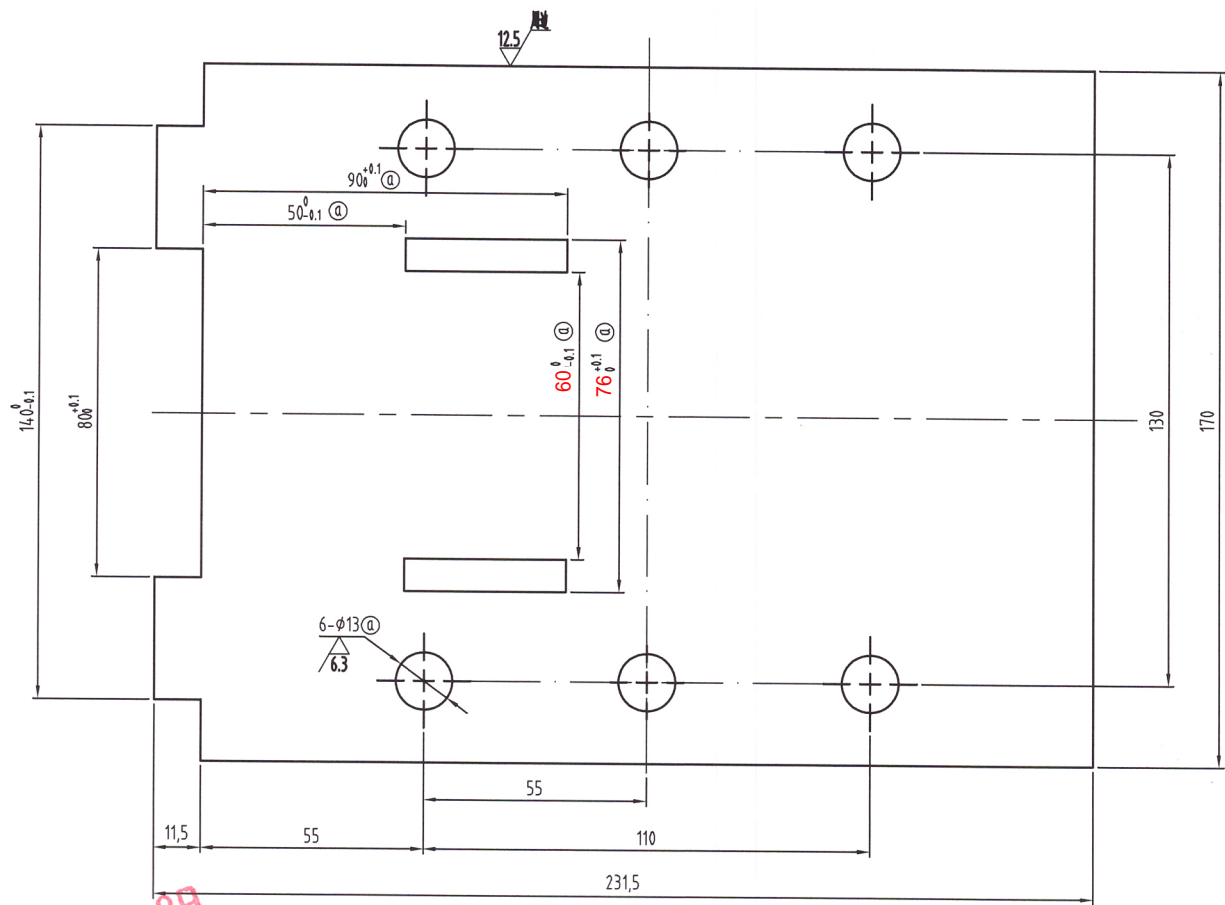
- 1、边角去毛刺, 锐角倒钝;
- 2、完成后整形保持整体平直无扭曲等缺陷。

分发号:

2021年 1月 08日

						 宁波奥德普电梯部件有限公司 NINGBO AODEPU ELEVATOR COMPONENTS CO., LTD.			
①	7				2022.1.6	Q235A/12			底板
标记	处数	分区	更改文件号	签名	年、月、日	阶段	标记	重量	
设计	12.1.6		标准化						
审核	12.1.6								
工艺									
						共	张	第	页
						1:1			
						OX12.1-1			

其余



2021年 1月 08日

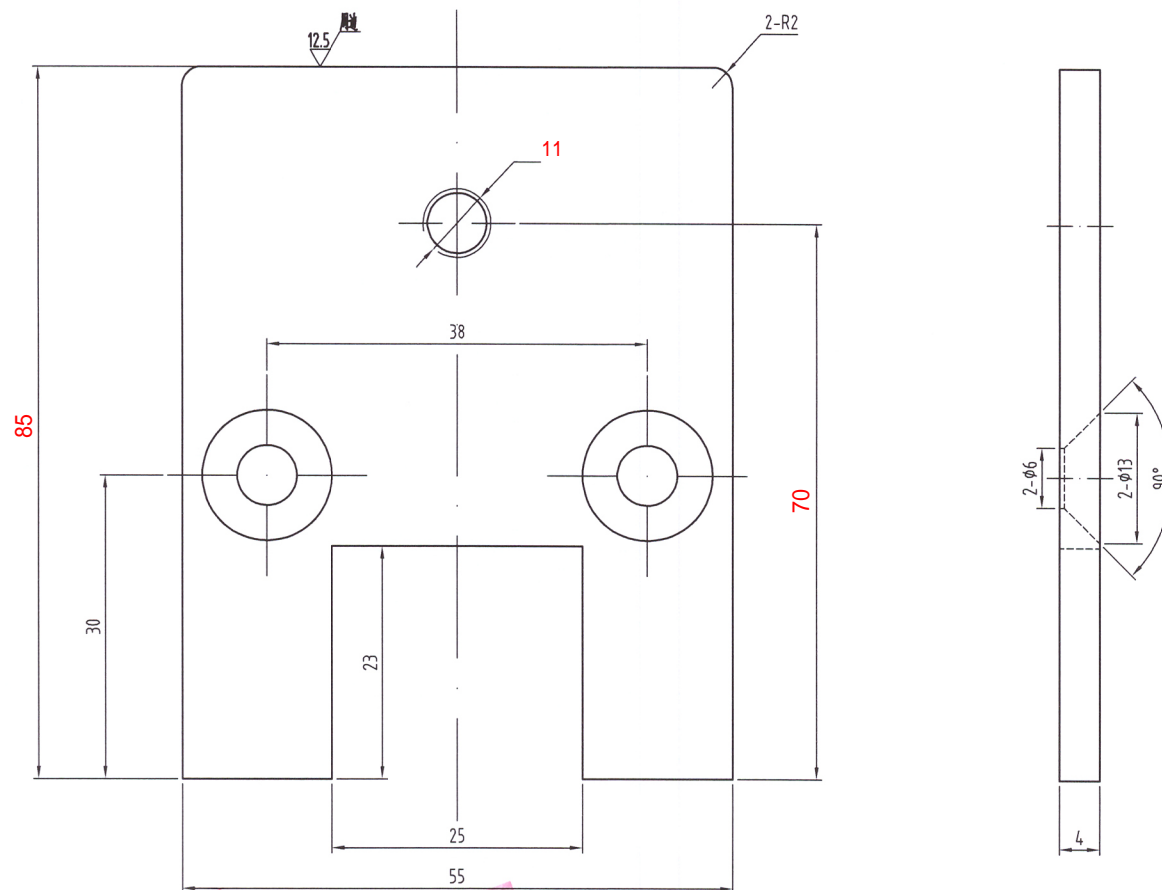
受控
分发号:

技术说明:

1、边角去毛刺, 锐角倒钝。

						AODEPU® 宁波奥德普电梯部件有限公司 NINGBO AODEPU ELEVATOR COMPONENTS CO., LTD.		
①	5				2022.1.6	Q235A/10		
标记	处数	分区	更改文件号	签名	年、月、日	阶段 标记 重量 比例		
设计	12.1.6		标准化					
审核	22.01.07					4:5		
工艺			批准	2022.1.8		共 张 第 页		
						底座立板		
						OX12.1-2		

其余



技术说明:

- 1、边角去毛刺, 锐角倒钝;
- 2、表面镀锌, 厚度不得小于 $8\mu\text{m}$ 。

2021年 8月 11日

受控
分发号:

						宁波奥德普电梯部件有限公司		
						NINGBO AODEPU ELEVATOR COMPONENTS CO., LTD.		
						Q235A/4		
标记	处数	分区	更改文件号	签名	年、月、日	靴衬上挡板		
设计	1/2	21-8.11	标准化			阶段	标记	重量
审核	1/2	21-8.11				比例		
工艺						2:1		
批准						0X12-5		
2021.8.11						共 张 第 页		