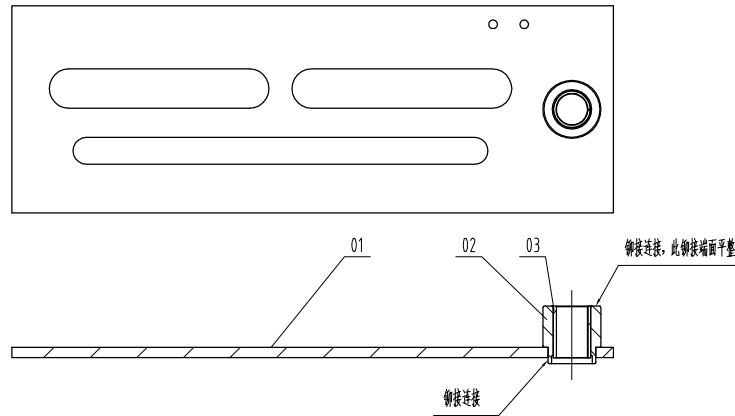


类别号	绳轮节径 (mm)	钢丝绳公称 直径(mm)	A	B	匹配导轨 型号	压板螺栓 直径	配重质 量(kg)	配重材 质	适用状态
A01	Ø 200	Ø 6	240~320	11~51	T89	M12	18	重晶石	≤50m
A02			250~310		T127	M16			

- 1、本件按18kg重晶石(L=230)配重块绘制；
- 2、未注尺寸详见参数明细表；
- 3、本件可匹配OX-208Q/OX-187限速器Φ200绳轮节径状态时使用。

						 宁波奥德普电梯部件有限公司 NINGBO AODEPU ELEVATOR COMPONENTS CO.,LTD.									
										总装图			涨紧装置		
标记	处数	分区	更改文件号(内容)	签名	年、月、日										
设计	周正		20201104	标准化							阶段标记				重量
															0X—300B
审核														1:5	
工艺				批准							共 张 第 页				



技术要求:

- 1、件2与件3采用铆接连接, 轴承压入后铆接端面平整, 轴承无窜动及松动现象;
- 2、件2与件1铆接时注意装配到位, 无偏斜或空隙现象。

3	RU-1	直套轴承1525	1	Φ15×Φ17×25			标准件				
2	OX-200.2.1-2	摇杆轴套	1	20#			借用件				
1	OX-300B.1-1	安装底板	1	Q235A/5.0							
序号	图 号	名 称	数量	材 料	单计	总计	备注				
					重量						
				<div> 宁波奥德普电梯部件有限公司</div> <div>NINGBO AODEPU ELEVATOR COMPONENTS CO.,LTD.</div>							
标记	处数	分区	更改文件号(内容)	签名	年、月、日	装配图		安装底板组件			
设 计	周正	20201021	标准化						阶 段 标 记	重 量	比 例
审 核						OX-300B.1					
工 艺			批 准						共 张 第 页		

其余  $\sqrt[12.5]{}$

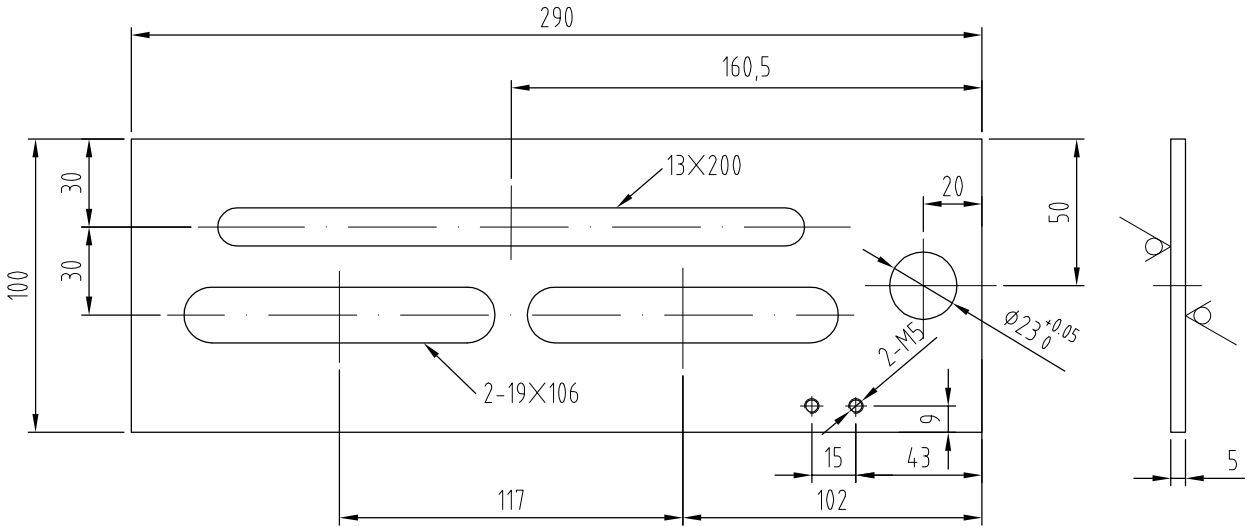


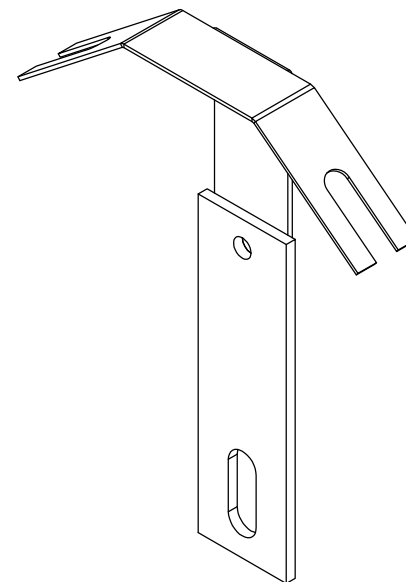
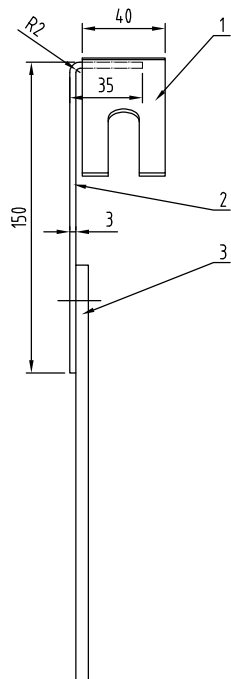
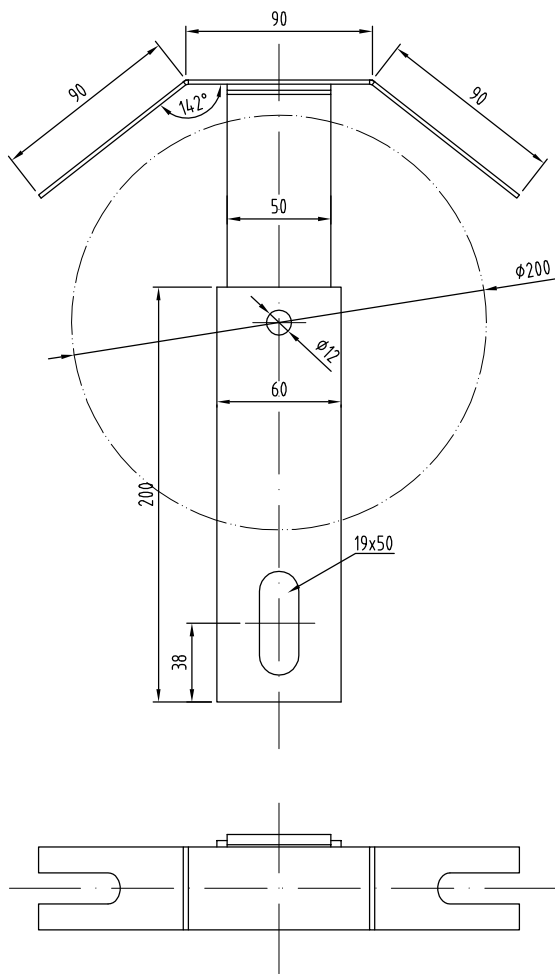
表1 烤漆颜色明细表

品番	烤漆颜色
L01	RAL6005本色
L02	RAL7037灰色
L03	RAL5015蓝色

技术要求:

- 1、零件表面平整,无毛刺;
- 2、表面喷涂色漆,颜色按烤漆颜色明细表执行;
- 3、未注明公差按GB/T1184-K、GB/T1804-m执行。

						 宁波奥德普电梯部件有限公司 NINGBO AODEPU ELEVATOR COMPONENTS CO.,LTD.		
						Q235A/5.0		
标记	处数	分区	更改文件号	签名	年、月、日	阶段 标记 重量 比例		
设计	周正	20201116	标准化					
审核						1:1		
工艺			批准			共 张 第 页		
						安装底板		
						OX-300B.1-1		



技术要求:

- 1、焊接牢固可靠,无虚焊、漏焊等缺陷;
- 2、焊后表面喷涂色漆;

表1 烤漆颜色明细表

品番	烤漆颜色
L01	RAL6005本色
L02	RAL7037灰色
L03	RAL5015蓝色

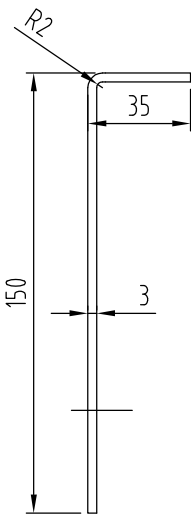
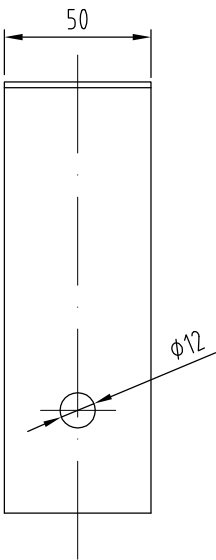
3	OX-300.3.2-4	重锤直板	1	Q235A/6.0			借用件
2	OX-300B.2-1	护罩弯板	1	Q235A/3.0			
1	OX-300.3.2-1	罩板	1	Q235A/2.0			借用件
序号	图号	名称	数量	材料	单计重量	总计重量	备注
标记	处数	分区	更改文件号(内容)	签名	年、月、日	焊接件	
设计	周正	20201106	标准化				
						阶段标记	重量
审核						比例	2:5
工艺			批准			共张	第页

**AODEPU**® 宁波奥德普电梯部件有限公司  
NINGBO AODEPU ELEVATOR COMPONENTS CO.,LTD.

护罩组件

OX-300B.2

全部√<sup>12.5</sup>



技术要求：  
1、零件表面平整,无毛刺；  
2、未注明公差按GB/T1184-K、GB/T1804-m执行。

						<div><div></div><div>宁波奥德普电梯部件有限公司</div></div> <div>NINGBO AODEPU ELEVATOR COMPONENTS CO.,LTD.</div>					护罩弯板	
						Q235A/3.0						
标记	处数	分区	更改文件号		签名	年、月、日	阶 段 标 记		重 量	比 例	OX-300B.2-1	
设 计	周正		20201116	标准化						2.5		
审 核												
工 艺				批 准			共 张		第 页			

其余 $\sqrt{12.5}$

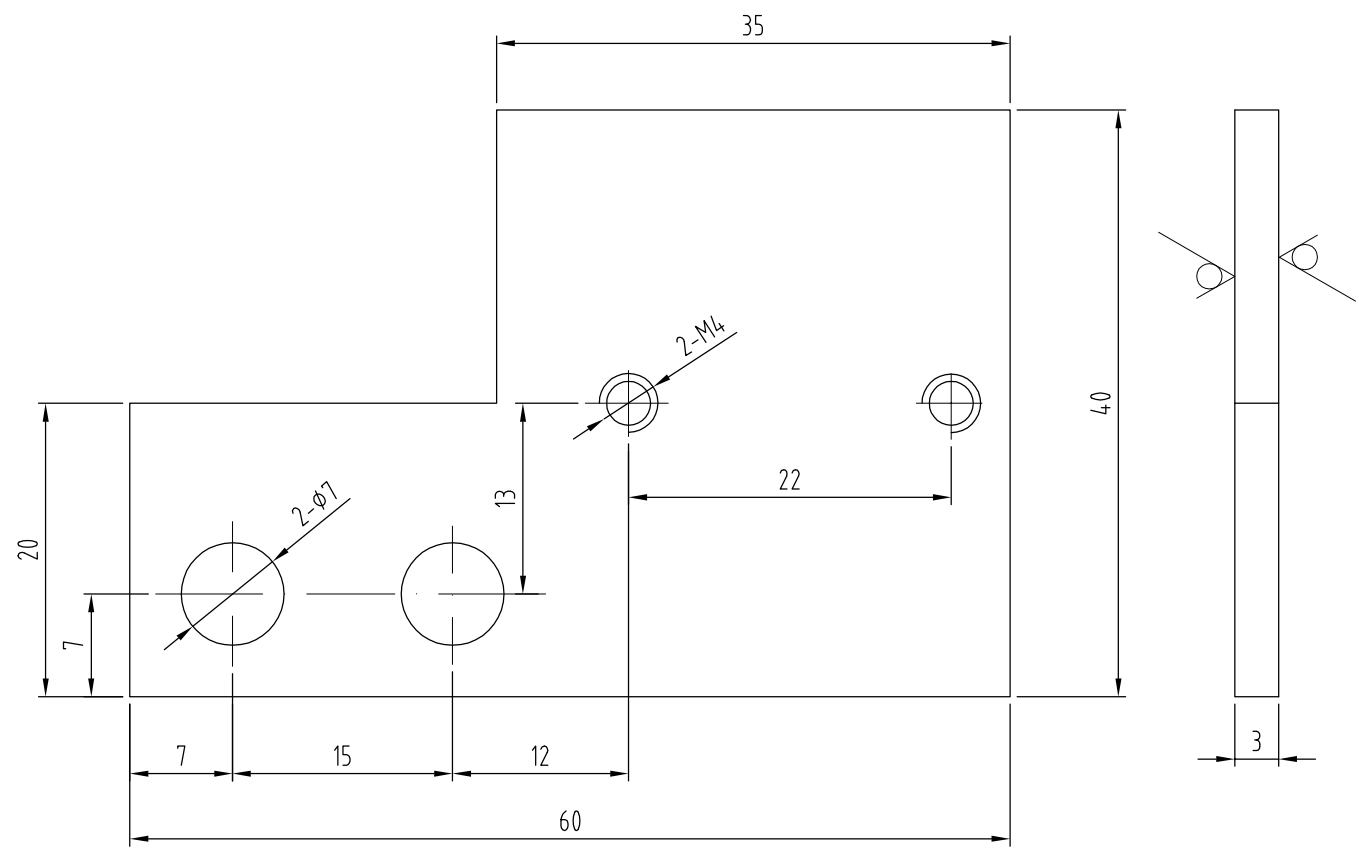


表1 烤漆颜色明细表

技术要求:

- 1、零件表面平整,无毛刺;
- 2、表面喷涂色漆,颜色按烤漆颜色明细表执行;
- 3、未注明公差按GB/T1184-K、GB/T1804-m执行。

品番	烤漆颜色
L01	RAL6005本色
L02	RAL7037灰色
L03	RAL5015蓝色

						 宁波奥德普电梯部件有限公司 NINGBO AODEPU ELEVATOR COMPONENTS CO.,LTD.								
						Q235A/3.0					开关安装板			
标记	处数	分区	更改文件号		签名	年、月、日								
设计	周正	20201110		标准化			阶	段	标	记	重	量	比	例
审核													2:1	0X-300B.3-1
工艺				批准			共 张 第 页							

加工  $\frac{6.3}{\sqrt{\quad}}$  其余  $\frac{\quad}{\sqrt{\quad}}$

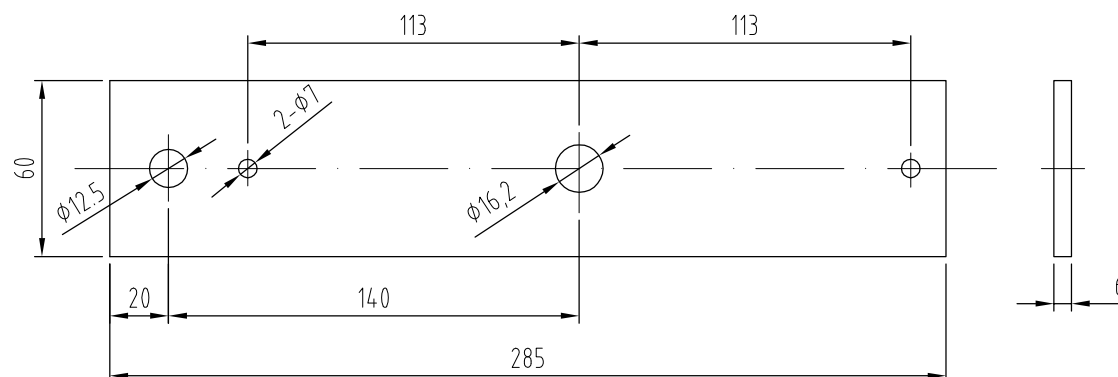



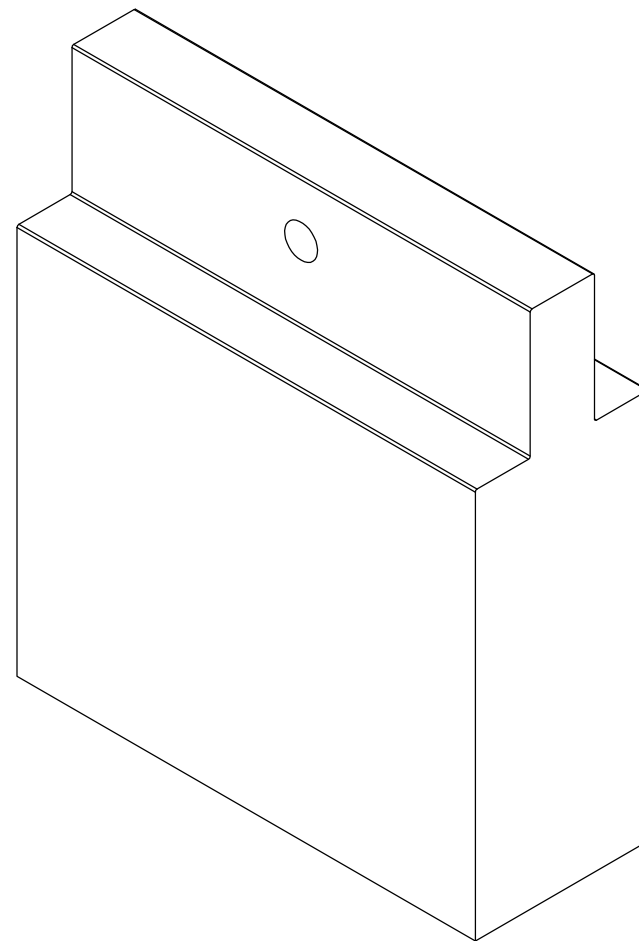
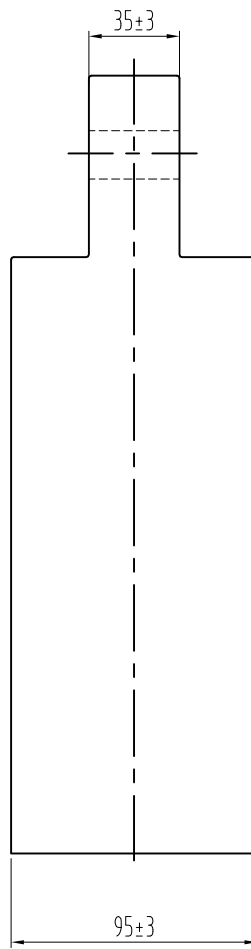
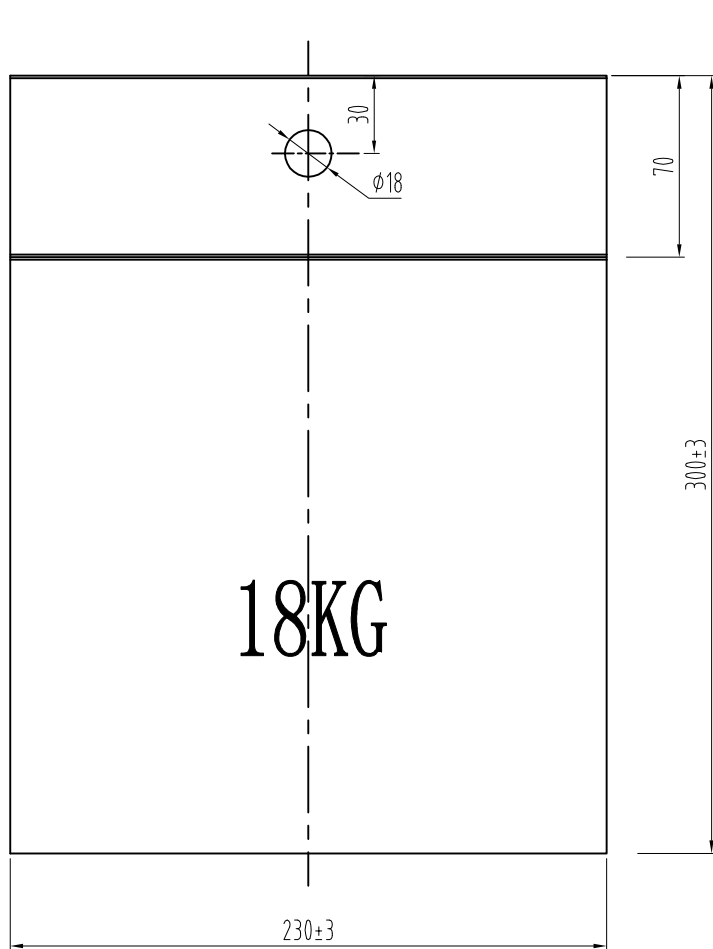
表1 烤漆颜色明细表

品番	烤漆颜色
L01	RAL6005本色
L02	RAL7037灰色
L03	RAL5015蓝色

技术要求:

- 1、零件表面平整,无毛刺;
- 2、表面喷涂色漆,颜色按烤漆颜色明细表执行;
- 3、未注明公差按GB/T1184-K、GB/T1804-m执行。

						 宁波奥德普电梯部件有限公司 NINGBO AODEPU ELEVATOR COMPONENTS CO.,LTD.			
						Q235A/6.0			摇杆
标记	处数	分区	更改文件号	签名	年、月、日	阶 段	标 记	重 量	
设 计	周 正	20201106	标准化						
审 核								2.5	OX-300B-1
工 艺			批 准			共	张	第 页	

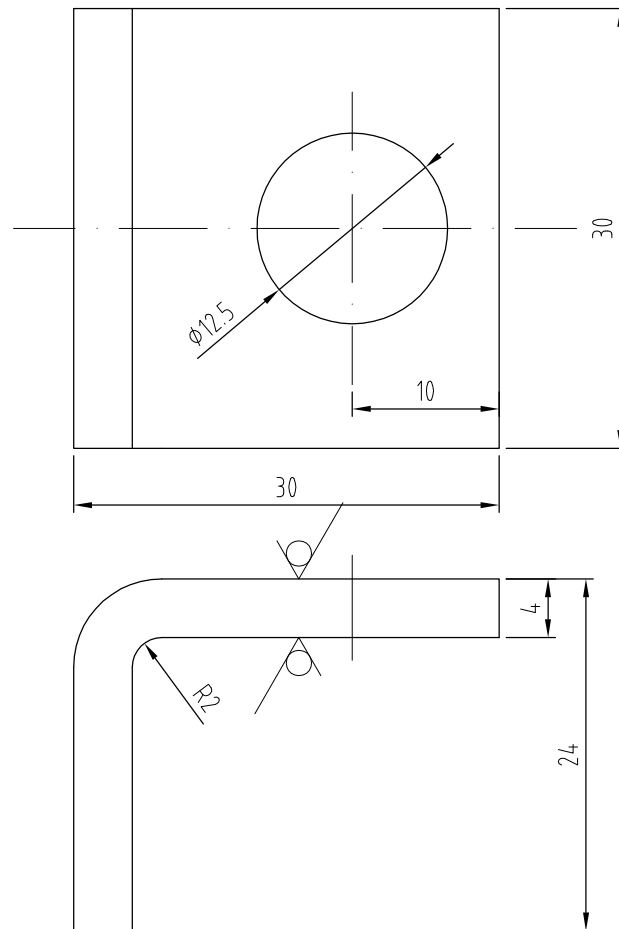


技术说明:

- 1、本件采用高密度矿石浇注, 外部采用薄钢板包焊, 要求焊接平整牢固, 搬运堆放时无掉渣或破裂现象;
- 2、表面喷涂黑色油漆, 正面位置喷涂白色或黄色文字注明重量: 18kg (文字高度30mm左右, 字体为黑体字);
- 3、实际重量与标重允许偏差为:  $\pm 0.2\text{kg}$ 。

						AODEPU® 宁波奥德普电梯部件有限公司 NINGBO AODEPU ELEVATOR COMPONENTS CO.,LTD.				
						重晶石			配重块(18kg-230)	
标记	处数	分区	更改文件号	签名	年、月、日	阶 段 标 记		重 量		
设 计	邹虹宇	20201029	标准化							OX-300B-2(18KG)
									1:2	
审 核										
工 艺			批 准			共 1 张      第 1 页				

其余  $\sqrt{12.5}$



技术要求:

- 1、零件表面平整,无毛刺;
- 2、表面镀白锌,厚度不小于 $8\mu\text{m}$ ;
- 3、未注明公差按GB/T1184-K、GB/T1804-m执行。

						 宁波奥德普电梯部件有限公司 NINGBO AODEPU ELEVATOR COMPONENTS CO., LTD.			
						Q235A/4.0			开关打板
标记	处数	分区	更改文件号	签名	年、月、日	阶 段	标 记	重 量	
设 计	周正	20201110	标准化						
审 核									OX-300B-3
工 艺			批 准			共	张	第 页	

Technical drawing of a shaft with the following dimensions and tolerances:

- Overall length: 155
- Section 1 (left): Length 22, Diameter  $\phi 14_{-0.2}^0$ , Thread M12, Surface finish  $1,1_{-0}^{+0.14}$ .
- Section 2: Length 26, Diameter  $\phi 15_{-0.034}^{-0.016}$ , Surface finish  $3,2_{-0}^{+0.14}$ .
- Section 3 (right): Length 100, Diameter  $\phi 15_{-0.034}^{-0.016}$ , Thread M12, Surface finish  $1,1_{-0}^{+0.14}$ .
- Intermediate dimensions: 3, 95.

- 1、边角去毛刺，未注倒角为 $0.5 \times 45^\circ$ ；
- 2、表面镀白锌，厚度不小于 $8\mu\text{m}$ ；
- 3、未注明公差按GB/T1184-K、GB/T1804-m执行。

						 宁波奥德普电梯部件有限公司 NINGBO AODEPU ELEVATOR COMPONENTS CO., LTD.			
						Q235A			
标记	处数	分区	更改文件号	签名	年、月、日	<div>调节螺杆</div>			
设计	周正	20201106	标准化						
						<div>阶段标记重量比例</div> <div> <div></div> <div></div> <div></div> <div></div> <div></div> </div> <div>1:1</div>			
审核									
工艺			批准			<div>共 张 第 页</div>			
						<div>0X-300B-4</div>			