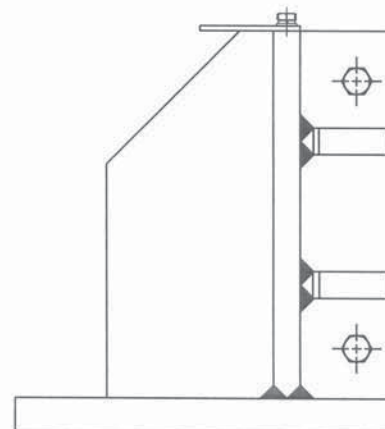


④ B值按规格指定



技术说明:

- 1、额定速度: $V \leq 0.63\text{m/s}$;
- 2、导轨宽度: 19mm;
- 3、与安全钳OX-588配合使用。

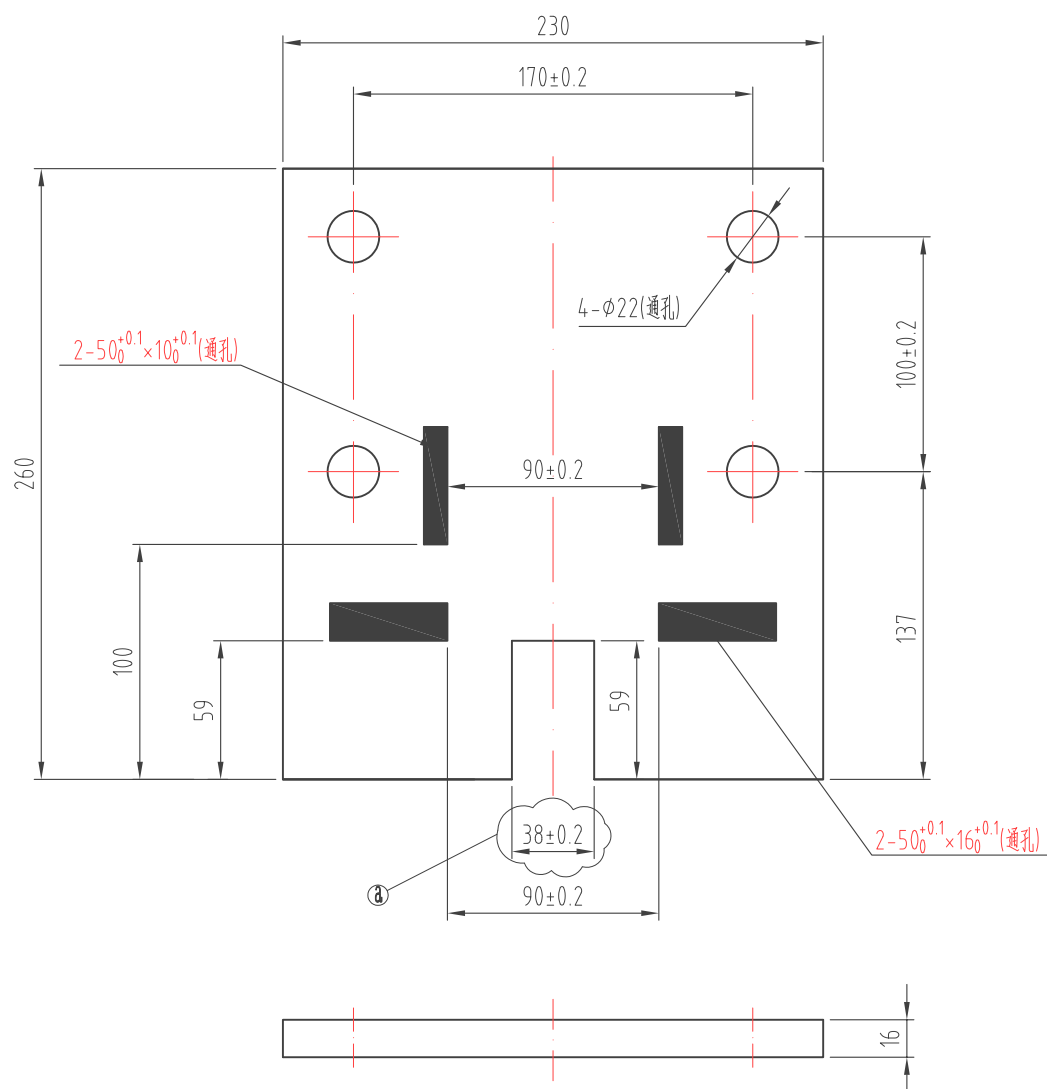
④ 修改 3/21

孙小华

2019.9.1

						 宁波奥德普电梯部件有限公司 NINGBO ADEPU ELEVATOR COMPONENTS CO., LTD.		
						总装图		
标记	处数	分区	更改文件号	签名	年、月、日	阶段 标记 重量 比例		
设计			标准化					
审核						共 张 第 页		
工艺			批准					
						1:3		
						OX-17		

全部 $\frac{12.5}{\sqrt{}}$

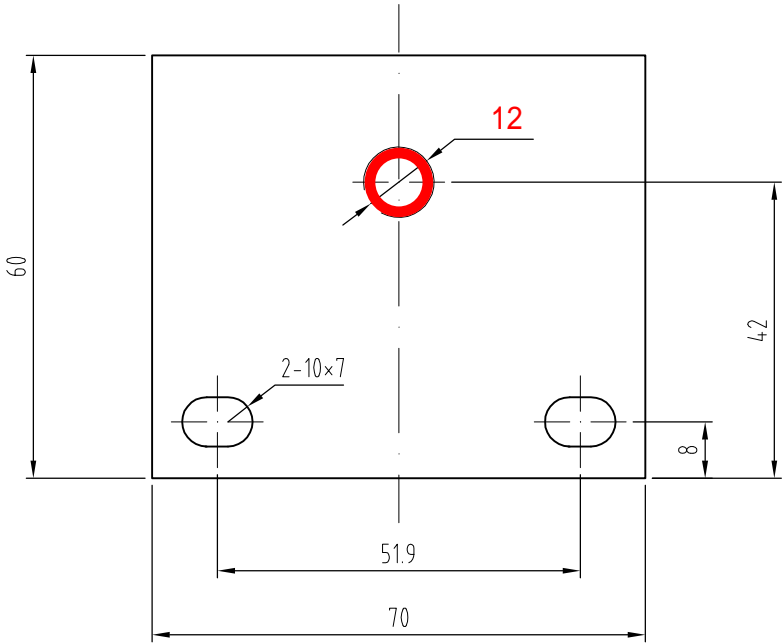


技术说明:


- 1、零件边角去毛刺，锐角倒钝；
- 2、未注倒角C1。

						 宁波奥德普电梯部件有限公司 NINGBO AODEPU ELEVATOR COMPONENTS CO.,LTD.		
a			2019.9.17			Q235A/16		
标记	处数	分区	更改文件号	签名	年、月、日	底板		
设计			标准化			阶段标记	重量	比例
						A		1:3
审核						OX-17.1-1		
工艺			批准			共	张	第 页

全部^{12.5}√



技术说明：
1、零件边角去毛刺，锐角倒钝。

						<div><div></div><div>宁波奥德普电梯部件有限公司</div><div>NINGBO AODEPU ELEVATOR COMPONENTS CO.,LTD.</div></div>		
						Q235A/3		
标记	处数	分区	更改文件号	签名	年、月、日	盖板		
设计			标准化					
						阶段	标记	重量
								比例
审核						A		1:1
工艺			批准			共	张	第 页
						0X-17-3		