
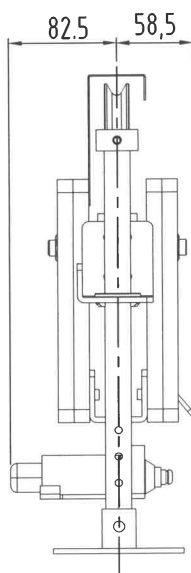
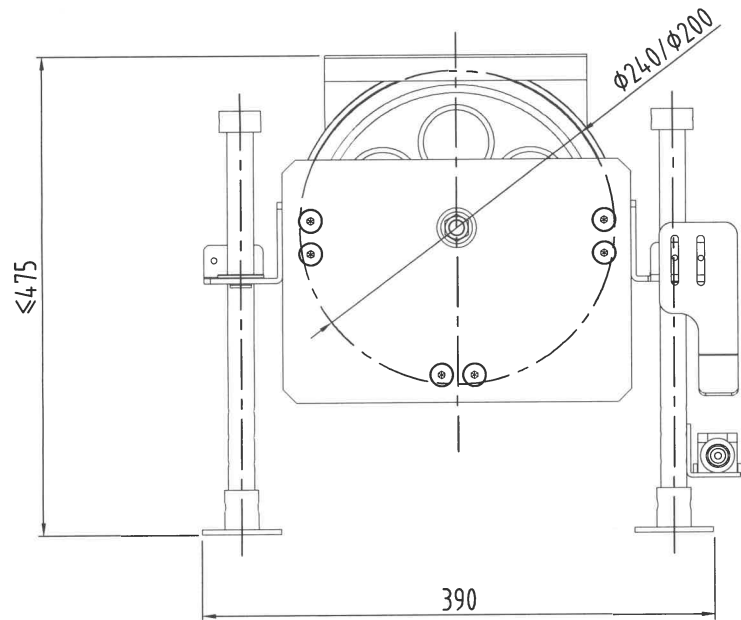
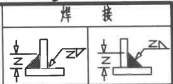
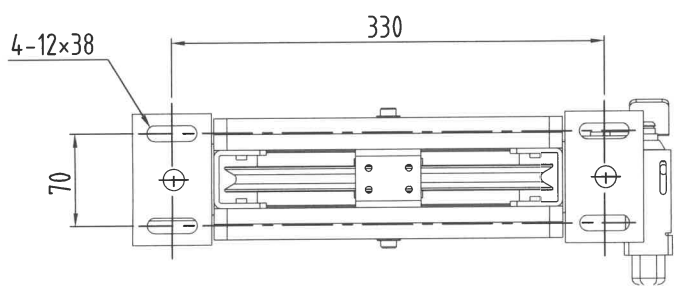


1		2				3				4				5					
A3		基础尺寸	0.5~6	>6~30	>30~120	>120~400	>400~1000	>1000~2000	>2000~4000	辐射切割	>0.5~3	>3~6	>6	角度、短边	0~10	>10~50	>50~120	>120~400	>400
		公差	±0.1	±0.2	±0.3	±0.5	±0.8	±1.2	±2	公差	±0.2	±0.5	±1	公差	±1°	±0.5°	±0.3°	±0.15°	±0.1°




A向视图



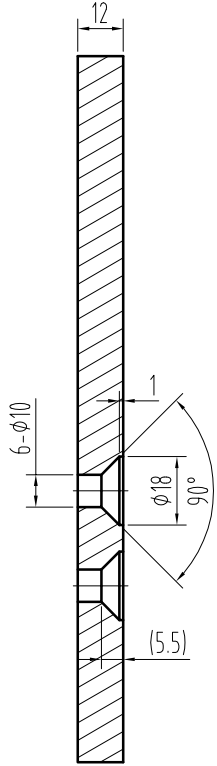
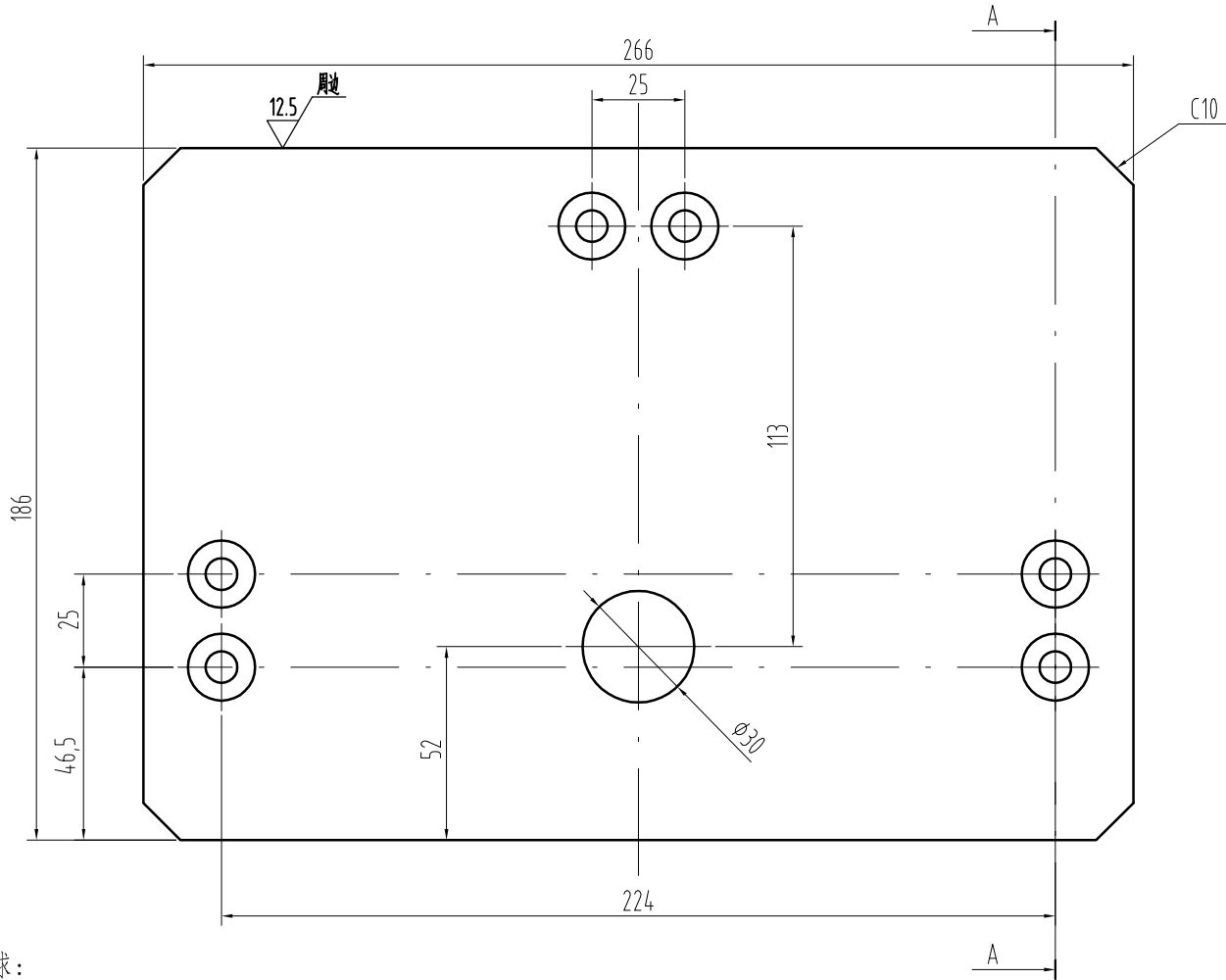
技术说明:

1、绳轮直径可选用200/240mm;

件号: TTA6Z021001/S45422

						OX-300EA3			 东南电梯
						版本号	重量	比例	
标记	处数	分区	更改文件号	签名	年、月、日	A0		1:1	限速器张紧装置
设计									
审核									
标准化									
批准									
						共 1 张	第 1 张		TTA6Z021/S45422

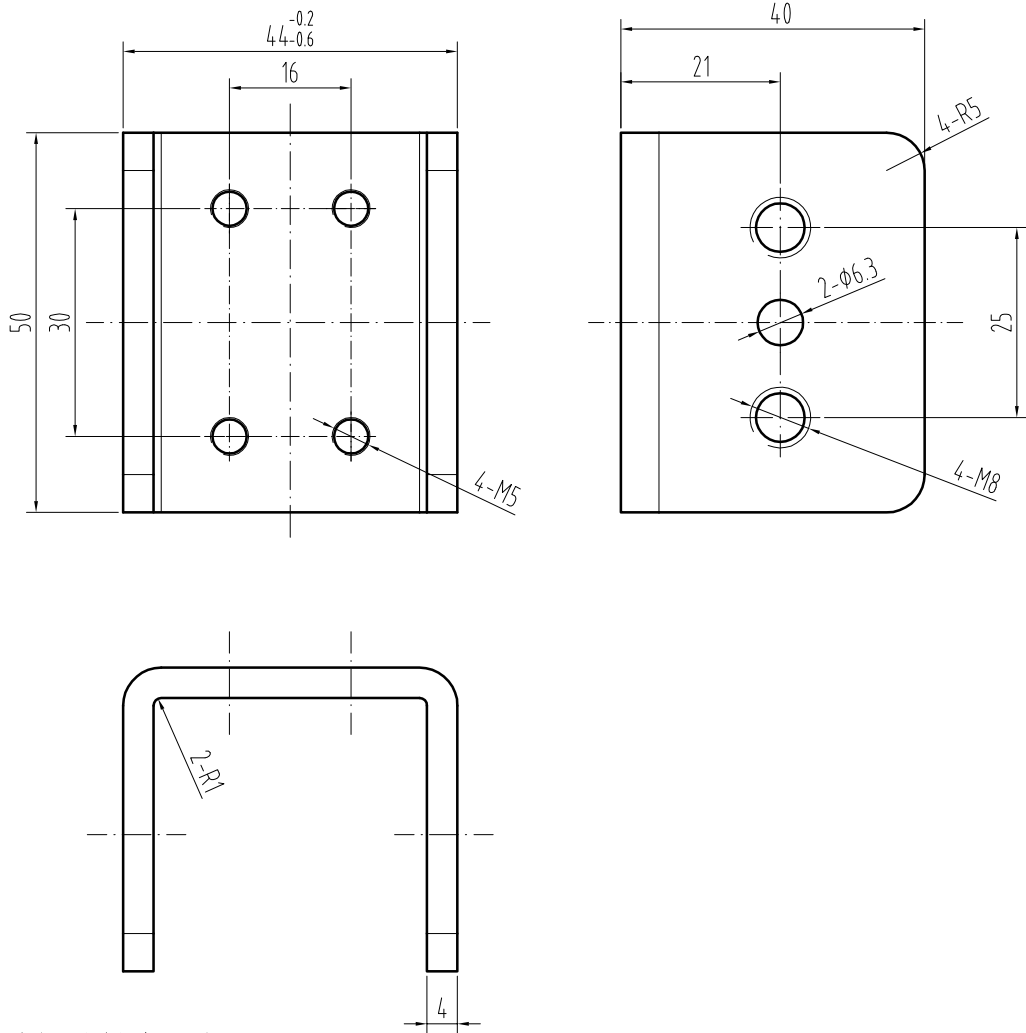
图号 DWGNO	Z-3V100E-X0															变更	品号 ITEM	所要数 REQD PER SET			
变更	序号 ITEM	品 名 DESCRIPTION	DEF	部件代号 MATERIAL CODE	品/群 ITEM	L番	材料代号-材料规格 MATERIAL	单位	切 断	购 入	加 工		热处 理 HTTR				-00				
	-01	外配重板		0X-300EA3-2			12-GB/T 709-2006 Q235A-GB/T700-2006				涂 装	涂 装 以 外					-01				



- 技术要求:
- 1、零件表面平整,无毛刺;
 - 3、表面喷漆处理,颜色为黑色,油漆厚度不得小于60 μm ;
 - 4、未注明公差按GB/T1184-K、GB/T1804-m执行;

4、未注明公差按GB/T1184-K、GB/T1804-m执行；												<div>常用</div>					宁波奥德普电梯部件有限公司									
															保留	核准 APPROVED	日期 DATE 制图 DRAWN 设计 DESIGNED 审核 CHECKED	2017.07.31	重量 WEIGHT	比例 SCALE	名称 TITLE	外配重板		图号 DWGNO	OX-300EA3-2	版本 00
标记	处数	分区 PLACE	签名 SIGNATURE	日期 DATE	更改内容 CHANGE	标记	处数	分区 PLACE	签名 SIGNATURE	日期 DATE	更改内容 CHANGE					一次				共 张 第 张						





图号 DWGNO		E-EV100E-X0																		变更	品号 ITEM	所要数 REQD PER SET			
变更	序号 ITEM	品 名 DESCRIPTION		DEF	部件代号 MATERIAL CODE		品/群 ITEM	L番	材料代号-材料规格 MATERIAL				单 位	切 断	购 入	加 工 涂装 涂装 以外		热处理 HTTR		-00					
	-01	U型连接板			0X-300EA3-3				4-GB/T 709-2006 Q235A-GB/T700-2006											-01					



其余

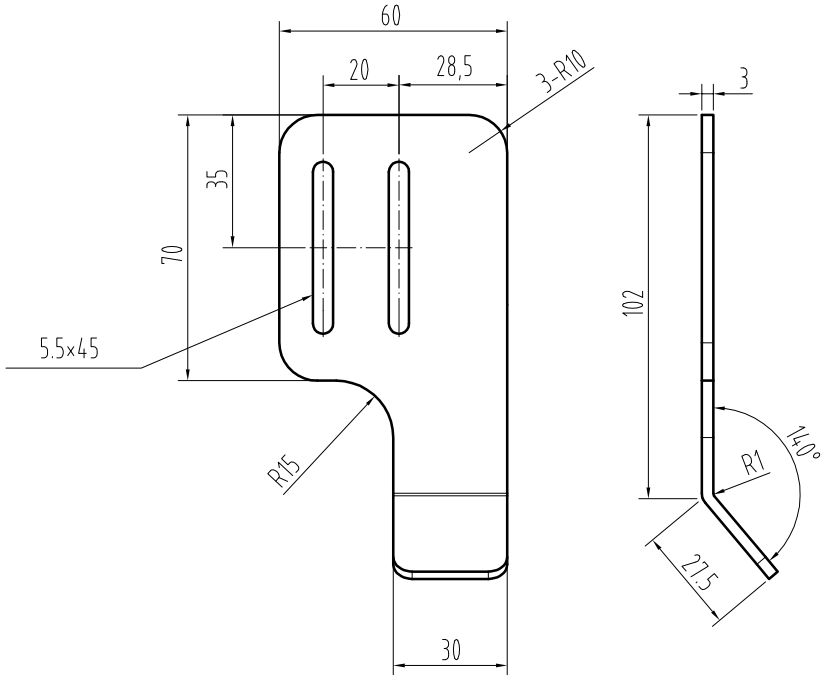
3只 / 套

- 技术要求：
- 1、零件表面平整,无毛刺；
 - 3、表面喷漆处理，颜色为RAL6005本色，油漆厚度不得小于60μm；
 - 4、未注明公差按GB/T1184-K、GB/T1804-m执行；

4、未注明公差按GB/T1184-K、GB/T1804-m执行；															宁波奥德普电梯部件有限公司				
										保留	核准 APPROVED	日期 DATE	2017.08.02	重量 WEIGHT	比例 SCALE	名称 TITLE	U型连接板		
												制图 DRAWN	舒佳乐08.02			1:2			
										一次		设计 DESIGNED	舒佳乐08.02			图号 DWGNO	0X-300EA3-3		版本 00
标记	处数	分区 PLACE	签名 QUANTITY	日期 DATE	更改内容 CHANGE		标记	处数	分区 PLACE			签名 QUANTITY	日期 DATE	更改内容 CHANGE					

图号 DWGNO	S-EV300E-X0															变更	品号 ITEM	所要数 REQD PER SET			
变更	序号 ITEM	品 名 DESCRIPTION	DEF	部件代号 MATERIAL CODE	品/群 ITEM	L番	材料代号-材料规格 MATERIAL	单 位	切 断	购 入	加 工		热处理 HTTR				-00				
	-01	开关触发板		0X-300EA3-5			3-GB/T709-2006 Q235A-GB/T700-2006				涂 装	涂 装 以 外					-01				

其余

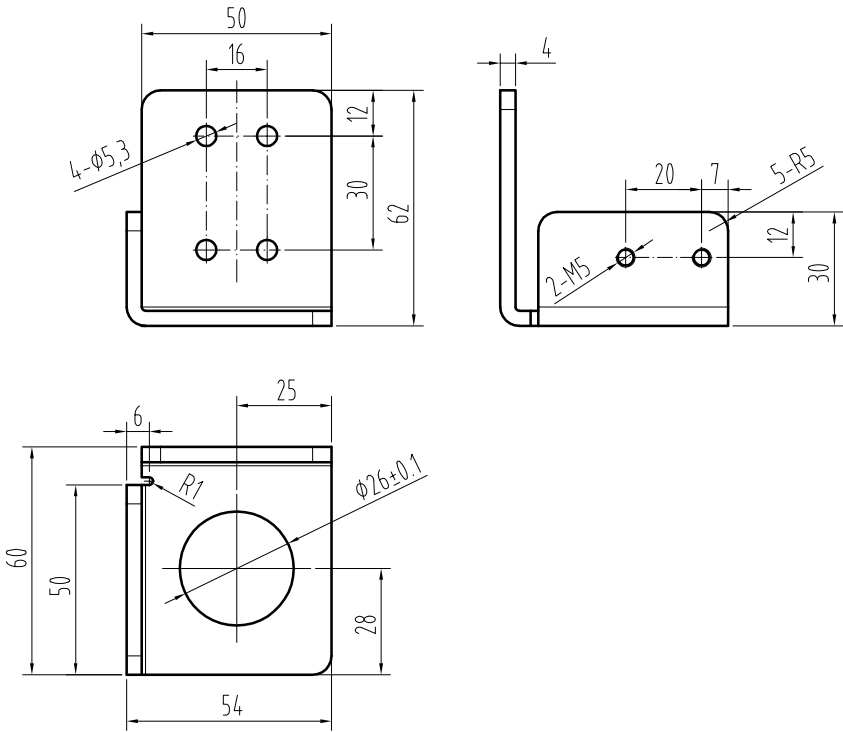


- 技术要求：
- 1、零件表面平整,无毛刺；
 - 2、表面镀白锌，厚度不得小于8 μ m；
 - 3、未注明公差按GB/T1184-K、GB/T1804-m执行；

3、未注明公差按GB/T1184-K、GB/T1804-m执行；												<div>常用</div>	<div></div>	<div></div>	<div></div>	宁波奥德普电梯部件有限公司																																																																																																																																																																																																																																																																																																																																																																																																																																																																																																																																																			
保留	核准 APPROVED	日期 DATE 制图 DRAWN 设计 DESIGNED 审核 CHECKED	2017.08.03	重量 WEIGHT	比例 SCALE	名称 TITLE	开关触发板																																																																																																																																																																																																																																																																																																																																																																																																																																																																																																																																																												
					1:1	图号 DWGNO										0X-300EA3-5	版本 00																																																																																																																																																																																																																																																																																																																																																																																																																																																																																																																																																		
					共 张 第 张																																																																																																																																																																																																																																																																																																																																																																																																																																																																																																																																																														
标记	处数	分区 PLACE	签名 SIGNATURE	日期 DATE	更改内容 CHANGE	标记	处数	分区 PLACE	签名 SIGNATURE	日期 DATE	更改内容 CHANGE	一次																																																																																																																																																																																																																																																																																																																																																																																																																																																																																																																																																							

图号 DWGNO		9-ENV100E-X0														变更	品号 ITEM	所要数 REQD PER SET			
变更	序号 ITEM	品 名 DESCRIPTION		DEF	部件代号 MATERIAL CODE		品/群 ITEM	L番	材料代号-材料规格 MATERIAL		单 位	切 断	购 入	加 工		热处理 HTTR	-00				
	-01	导向折弯板			0X-300EA3-6				4-GB/T 709-2006 Q235A-GB/T700-2006					涂装	涂装 以外		-01				

其余



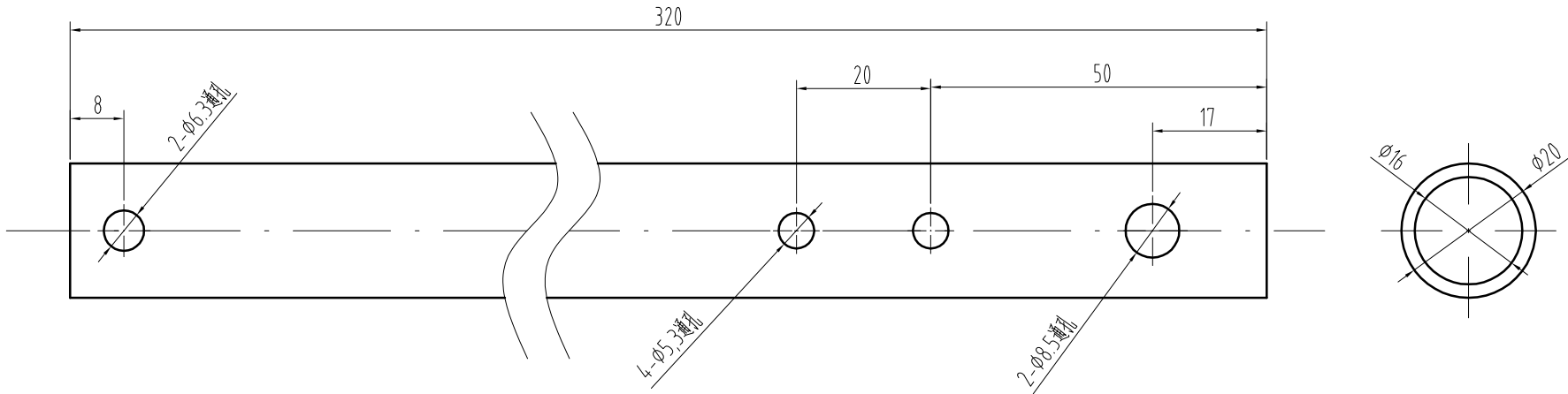
2只 / 套

- 技术要求：
- 1、零件表面平整,无毛刺；
 - 3、表面喷漆处理，颜色为RAL6005本色，油漆厚度不得小于60 μm；
 - 4、未注明公差按GB/T1184-K、GB/T1804-m执行；

										常用	保留	一次	核准 APPROVED	日期 DATE	2017.08.02	重量 WEIGHT	比例 SCALE	名称 TITLE	宁波奥德普电梯部件有限公司		
															舒佳乐08.02		1:2	导向折弯板			
															舒佳乐08.02						
标记	处数	分区 PLACE	签名 QUANTITY	日期 DATE	更改内容 CHANGE	标记	处数	分区 PLACE	签名 QUANTITY	日期 DATE	更改内容 CHANGE			审核 CHECKED			共 张 第 张	图号 DWGNO	0X-300EA3-6		版本 00

图号 DWGNO		L-EV100E-X0												变更	品号 ITEM	所要数 REQD PER SET							
变更	序号 ITEM	品 名 DESCRIPTION		DEF	部件代号 MATERIAL CODE		品/群 ITEM	L番	材料代号-材料规格 MATERIAL				单位	切 断	购 入	加 工 涂装 涂装 以外		热处理 HTTR	-00				
	-01	圆管			0X-300EA3-7				Ø 20X2-GB/T 17395-2008										-01				

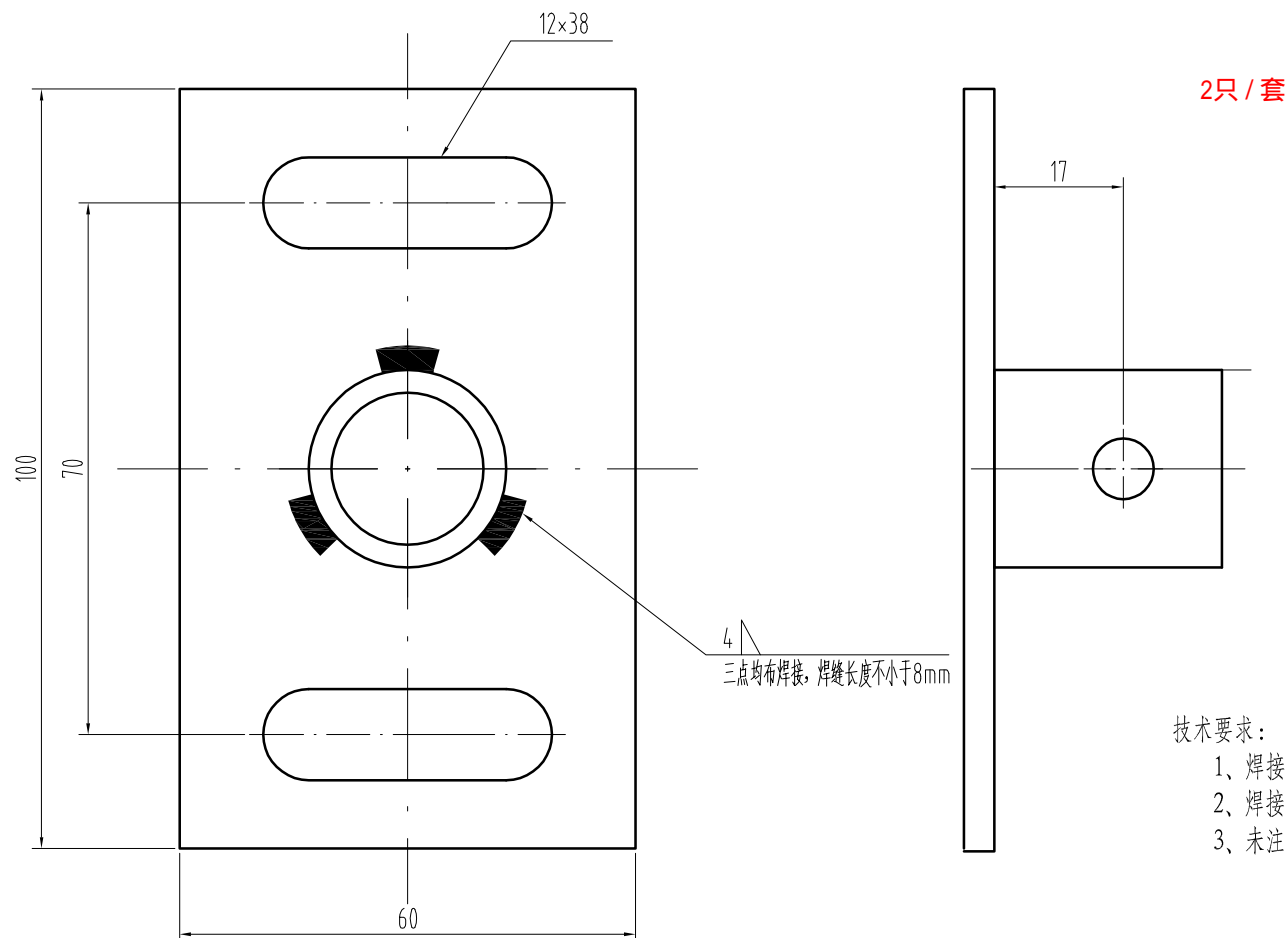
2只 / 套



- 技术要求：
- 1、零件表面平整,无毛刺；
 - 3、表面电镀白锌，厚度不得小于8μm；
 - 4、未注明公差按GB/T1184-K、GB/T1804-m执行；





										常用					宁波奥德普电梯部件有限公司				
										保留	核准 APPROVED	日期 DATE	重量 WEIGHT	比例 SCALE	名称 TITLE				
										一次		制图 DRAWN		1:1	图号 DWGNO				
标记	处数		日期 DATE	更改内容 CHANGE	标记	处数	分区 PLACE	签名 SIGNATURE	日期 DATE	更改内容 CHANGE		设计 DESIGNED							
												审核 CHECKED		共 张 第 张	OX-300EA3-7				

图号 DWGNO		17VH00E-X0												变更	品号 ITEM	所要数 REQD PER SET		
变更	序号 ITEM	品 名 DESCRIPTION	DEF	部件代号 MATERIAL CODE	品/群 ITEM	L番	材料代号-材料规格 MATERIAL	单 位	切 断	购 入	加 工		热处理 HTRT	-00				
											涂 装	涂 装 以 外						
	-01	焊接圆管		0X-300EA2.1-1			Ø 25X2-GB/T 17395-2008							-01				
	-02	安装平板		0X-300EA2.1-2			4-GB/T709-2006 Q235A-GB/T700-2006							-02				



技术要求:

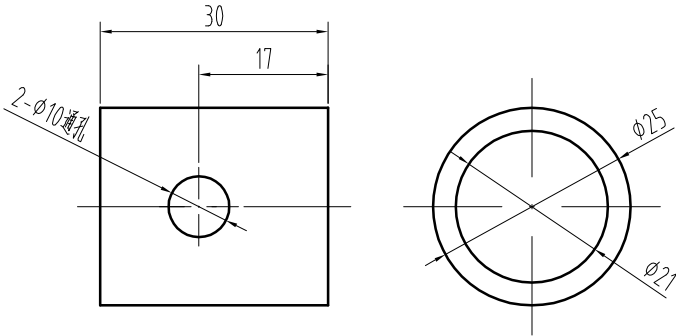
- 1、焊接不可出现漏焊，焊渣，焊穿等缺陷；
- 2、焊接后表面喷涂本色漆RAL6005；
- 3、未注明公差按GB/T1184-K、GB/T1804-m执行；

																				宁波奥德普电梯部件有限公司			
										保留	核准 APPROVED		日期 DATE 2017.08.02		重量 WEIGHT		比例 SCALE		名称 TITLE		焊接圆管		
											制图 DRAWN 舒佳乐08.02				1:1								
											一次	设计 DESIGNED 舒佳乐08.02						图号 DWGNO		OX-300EA2.1		版本 00	
标记		处数		分区 PLACE		签名 SIGNATURE		日期 DATE		更改内容 CHANGE		标记		处数		分区 PLACE		签名 SIGNATURE		日期 DATE		更改内容 CHANGE	


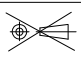
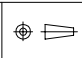

图号 DWGNO		I-I'ZV300E-X0															变更	品号 ITEM	所要数 REQD PER SET				
变更	序号 ITEM	品 名 DESCRIPTION		DEF	部件代号 MATERIAL CODE		品/群 ITEM	L番	材料代号-材料规格 MATERIAL				单 位	切 断	购 入	加 工 涂装 涂装 以外		热处理 HTTR	-00				
	-01	焊接圆管			0X-300EA2.1-1				Ø 25X2-GB/T 17395-2008										-01				

其余

2只 / 套



技术要求：
1、零件表面平整,无毛刺；
2、未注明公差按GB/T1184-K、GB/T1804-m执行；

															宁波奥德普电梯部件有限公司				
										保留	核准 APPROVED	日期 DATE	2017.08.02	重量 WEIGHT	比例 SCALE	名称 TITLE 焊接圆管			
												制图 DRAWN	舒佳乐08.02		1:1				
												设计 DESIGNED	舒佳乐08.02			图号 DWGNO	0X-300EA2.1-1		
标记	处数	分区 PLACE	签名 SIGNATURE	日期 DATE	更改内容 CHANGE	标记	处数	分区 PLACE	签名 SIGNATURE	日期 DATE	更改内容 CHANGE	一次	审核 CHECKED		共 张 第 张				版本 00

A

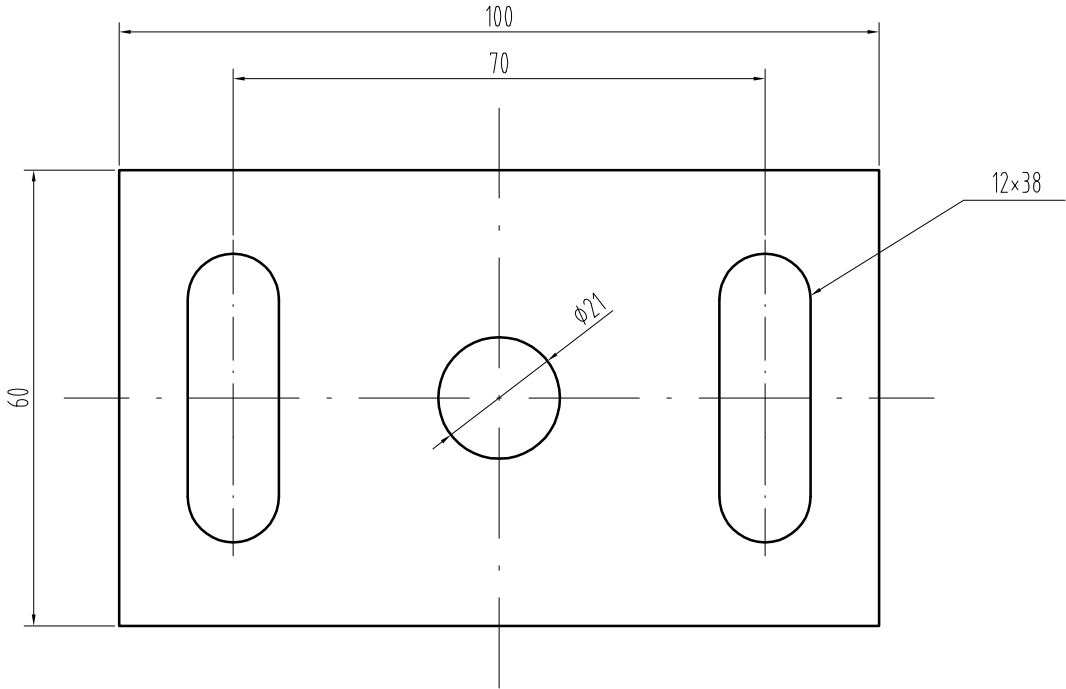
B

C

D

图号 DWGNO		Z-1'ZV300E-X0															变更	品号 ITEM	所要数 REQD PER SET				
变更	序号 ITEM	品 名 DESCRIPTION		DEF	部件代号 MATERIAL CODE		品/群 ITEM	L番	材料代号-材料规格 MATERIAL				单位	切 断	购 入	加 工 涂装 涂装 以外		热处理 HTTR	-00				
	-01	安装平板			0X-300EA2.1-2				4-GB/T709-2006 Q235A-GB/T700-2006										-01				

其余



2只 / 套

- 技术要求：
- 1、零件表面平整,无毛刺；
 - 2、未注明公差按GB/T1184-K、GB/T1804-m执行；

														宁波奥德普电梯部件有限公司				
										保留	核准 APPROVED	日期 DATE	2017.08.03	重量 WEIGHT	比例 SCALE	名称 TITLE	安装平板	
												制图 DRAWN	舒佳乐08.03		1:1			
												设计 DESIGNED	舒佳乐08.03				图号 DWGNO	OX-300EA2.1-2
标记	处数	分区 PLACE	签名 QUANTITY	日期 DATE	更改内容 CHANGE	标记	处数	分区 PLACE	签名 QUANTITY	日期 DATE	更改内容 CHANGE				审核 CHECKED	共 张 第 张		

