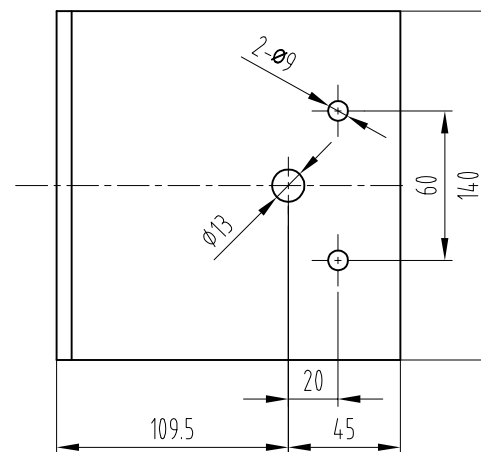
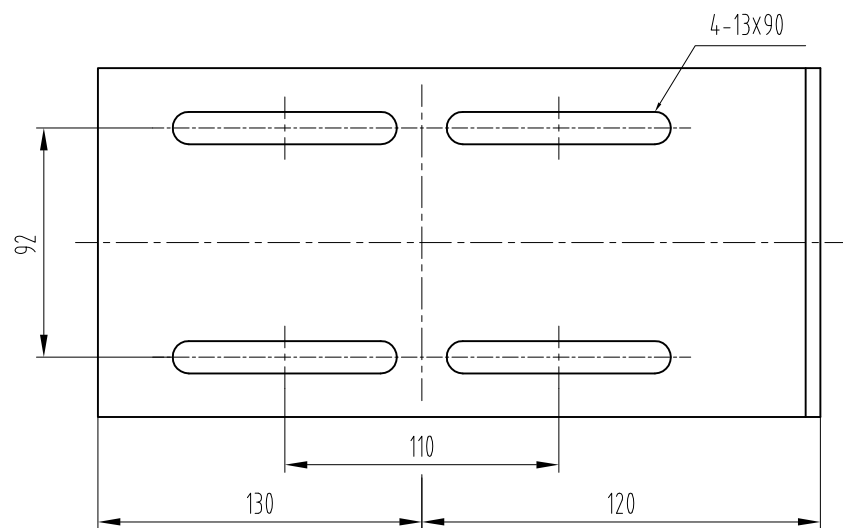


配重质量 (kg)	配重材质	D	E	F	G
18	铸铁	260	55	250	25
30		250	70	275	35
18	重晶石	270	100	265	50
30		300	140	305	70

#### 技术说明

- 1.本件按 $\Phi 200$ 绳轮配30kg/18KG重晶石/铸铁配重绘制,使用时注意相关配件关系,避免干涉;
- 2.图中参数A( $\pm 15$ )可调整;
- 3.参数B与导轨规格有关联,使用时注意;

						总装图			宁波奥德普电梯部件有限公司	
									张紧装置	
标记	处数	分区	文件更改号	签名	年、月、日	阶段标记	重量	比例		
设计			标准化					1:4	OX-200(ZC)	
校对										
审核										
工艺			批准			共 1 张	第 1 张			

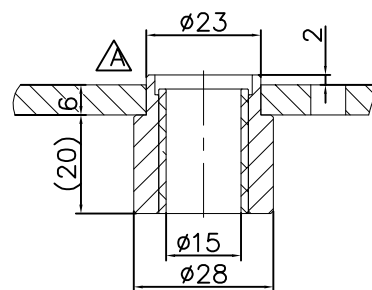


技术要求

1 去锐边毛刺;

2 表面粉末喷涂, 颜色由生产指令确定。

						Q235A/6.0			宁波奥德普电梯部件有限公司	
标记	处数	分区	文件更改号	签名	年月日	阶段标记			安装底板	
设计			标准化							
校对									OX200.1-1	
审核										
工艺			批准			共 2 页			第 1 页	



類別	項目	金額
40001 5	400015000	501
40001 6	400016000	502
40001 9	400019000	503

技术说明

1. 件1与件2采用铆接，铆接时避免偏斜，松动等缺陷；
2. 铆接后注意轴套内孔，避免影响后续轴承装配，装配后整体无窜动及转动等缺陷。

3	RU-1/181525	RU-1 复合轴承				1		0.01	0.01				
2	OX200.2.1-2	轴套				1	45#钢	0.06	0.06				
1	OX200.2.1-1	摇杆杆件				1	Q235A/6.0x60	1.40	1.4				
序号	代 号	名 称				数量	材料说明	重量	总重	备注			
						宁波奥德普电梯部件有限公司							
标记	处数	分 区	文件更改	登 名	年 月 日	摇杆组件							
设 计			标准化								阶段标记	重量	比例
校 对												1.53	3: 5
审 核													
工 艺			批 准								物料编号:		
OX200.2.1													