

#### 技术说明

- 1.本件按 $\Phi 200$ 绳轮配30kg/18KG重晶石/铸铁配重绘制,使用时注意相关配件关系,避免干涉;
- 2.图中参数A( $\pm 15$ )可调整;
- 3.参数B与导轨规格有关联,使用时注意;

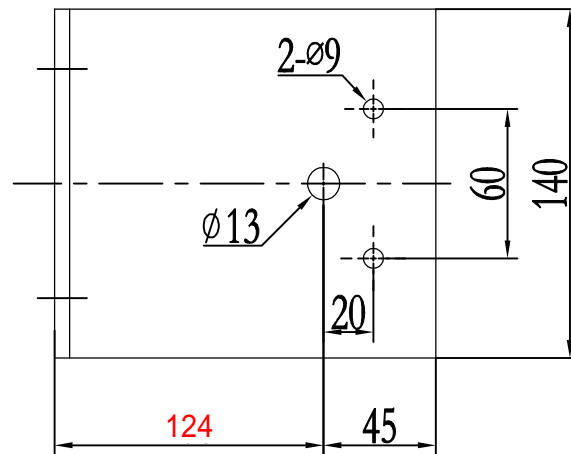
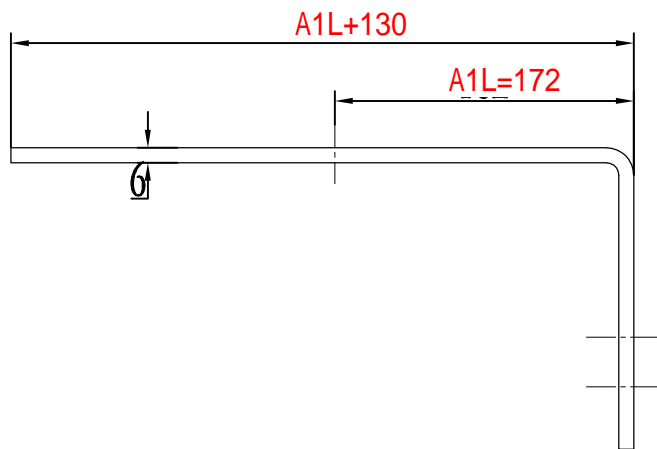
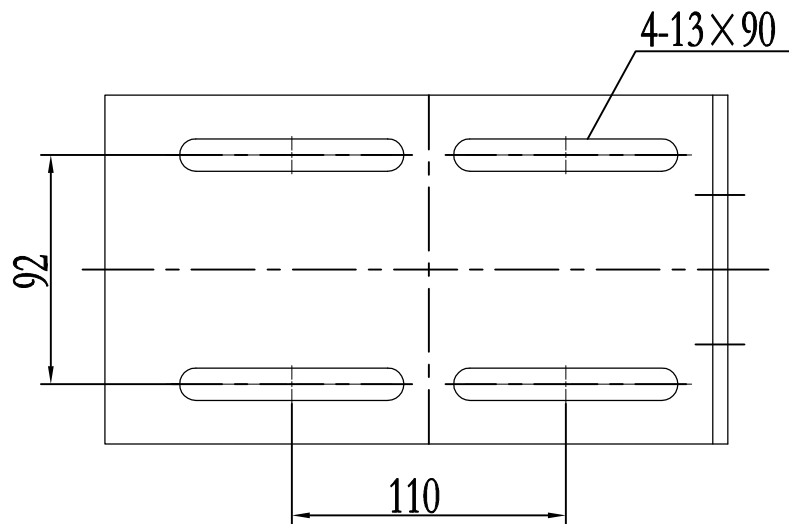
借(通)用件登记  
旧底图总号

底图总号

签字

日期

						总装图			宁波奥德普电梯部件有限公司	
									涨紧装置	
标记	处数	分区	文件更改号	签名	年、月、日	阶段标记	重量	比例	OX300(OX-200 SD)	
设计			标准化				45.49	1:4		
校对										
审核										
工艺			批准			共 1 张	第 1 张			



借(通)用件登记

旧底图总号

底图总号

签字

日期

						Q235A/6.0			宁波奥德普电梯部件有限公司	
标记	处数	分区	文件更改号	签名	年月日				安装底板	
设计			标准化			阶段标记	重量	比例		
校对								1:2	OX200.1-1	
审核										
工艺			批准			共 2 页			第 1 页	