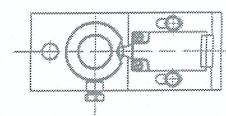
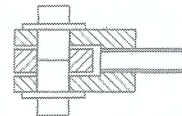
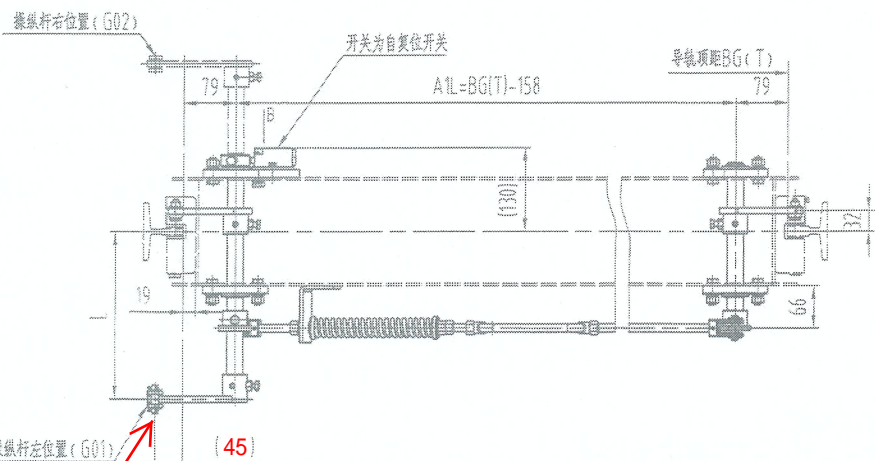
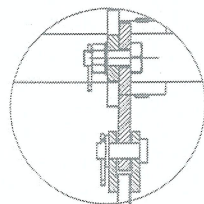


截面 A-A
1:2

B向放大
1:4



1:2



左置, 提拉点

外 购
0J00074
受 控



技术要求:

- 1 本安全制动装置分为操纵杆左位置 and 操纵杆右位置两种方式, 本图为操纵杆左位置。适用于额定速度 $V=0.25\sim 1.50\text{m/s}$, 总容许质量 $(P+Q)=600\sim 2000\text{kg}$, 导轨宽度10mm的电梯。
- 2 本图不包含安全钳、导轨。

						LILONG Art in Motion			品 目 128
						联动机构			
标 记	处 数	分 区	更改文件号	签 字	日 期	版 次	20		LN454003
设 计	柳 亮	20.12.22	工 艺	李 俊 20.12.22		绘 图 视 角	比 例	1:8	
校 对	叶 斌	20.12.22	标 审	李 俊 20.12.22		共 2 页	第 2 页	原 图 号	
审 核	张 伟	20.12.12	准 准	李 俊 20.12.22					

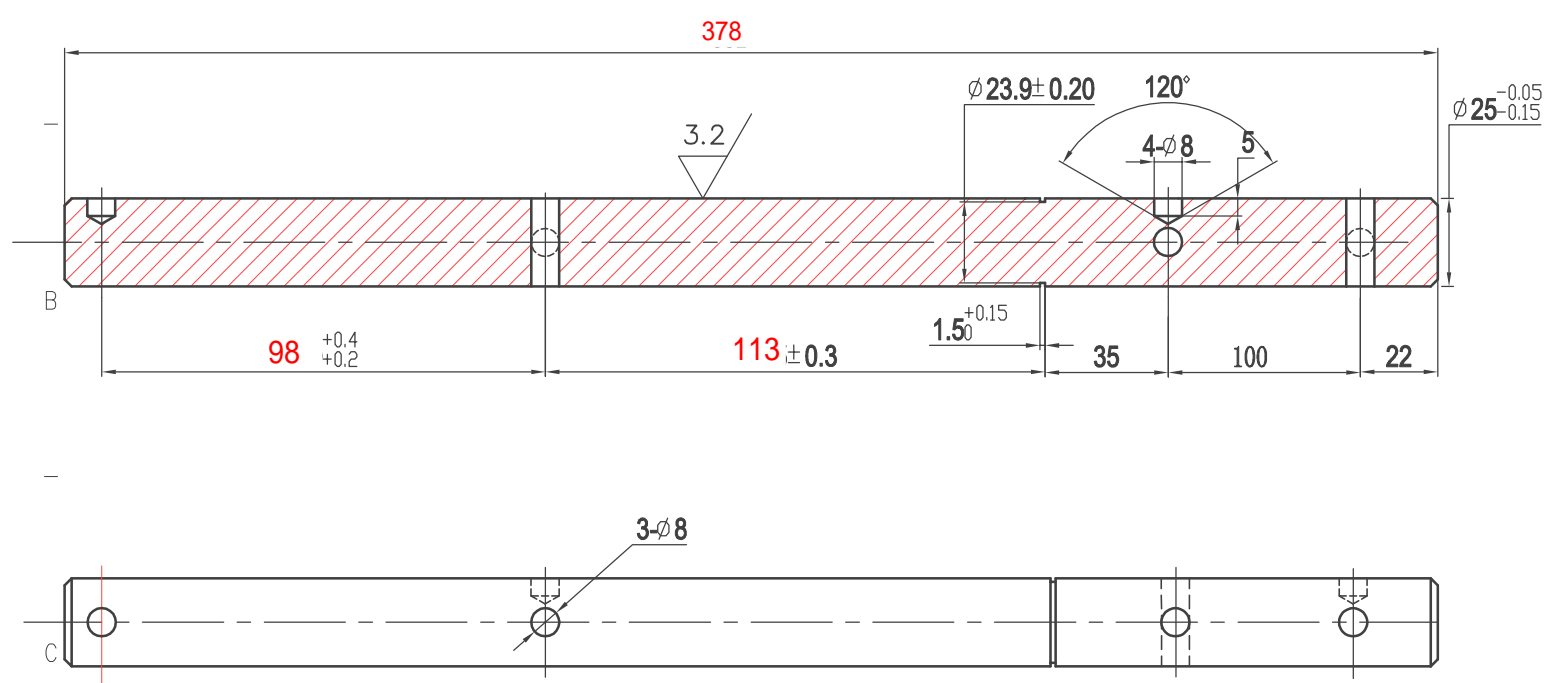
侧 图
查 号
底 图 号
签 字
三 期

6 格式1

6 第 页

图号 DWGNO	(号) 11-X0															变更	品号 ITEM	所要数 REQD PER SET
序号 ITEM	品 名 DESCRIPTION	变更	DEF	部件代号 MATERIAL CODE	品/群 ITEM	L番	材料代号-材料规格 MATERIAL	单位	切 断	购 入	加 工 涂装	涂装 以外	热处理 HTTR					
-01	长转轴			0X-210BT-17(左)	G01		Q235A- $\phi 25 \times 390$										-01	
-02	A长转轴			0X-210BT-17(左)	G02		Q235A- $\phi 25 \times 410$										-02	

其余 $\nabla 6.3$



80006643 0X-210BTX联动机构(第二、三象限) DBG=1316 C=172 L3=260 中英文 中奥电梯 P2

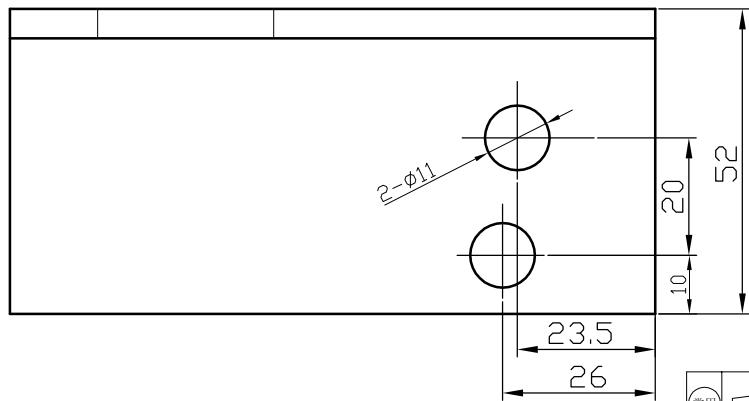
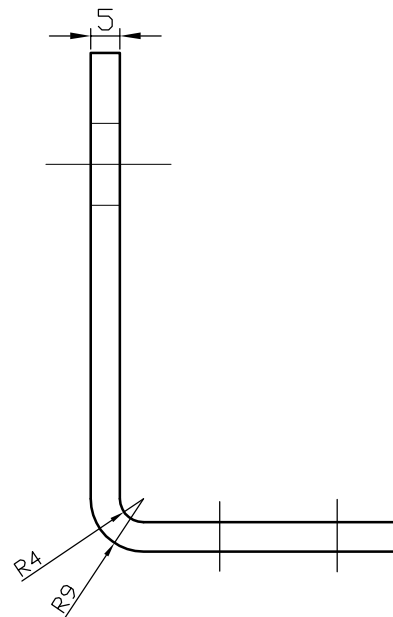
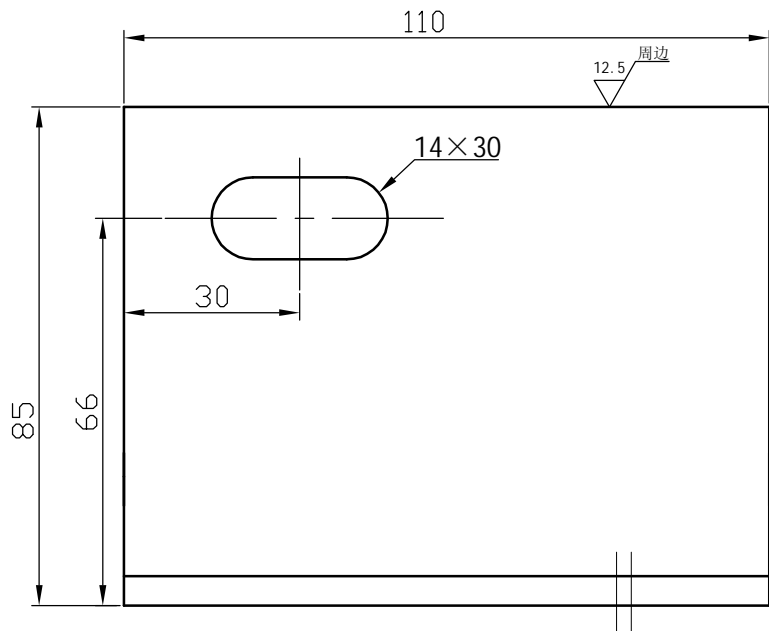
技术要求
1. 边角去毛刺, 未注倒角处 $2 \times 45^\circ$ 。
2. 表面镀白锌, 锌层厚度不小于 $8 \mu m$ 。

用途	G01(L=240mm)	G02(L=260mm)
A	54mm	74mm
B	$390 \pm 0.8mm$	$410 \pm 0.8mm$

标记	处数	分区	签名	日期 DATE	更改内容 CHANGE	标记	处数	分区 PLACE	签名 GUANITY	日期 DATE	更改内容 CHANGE

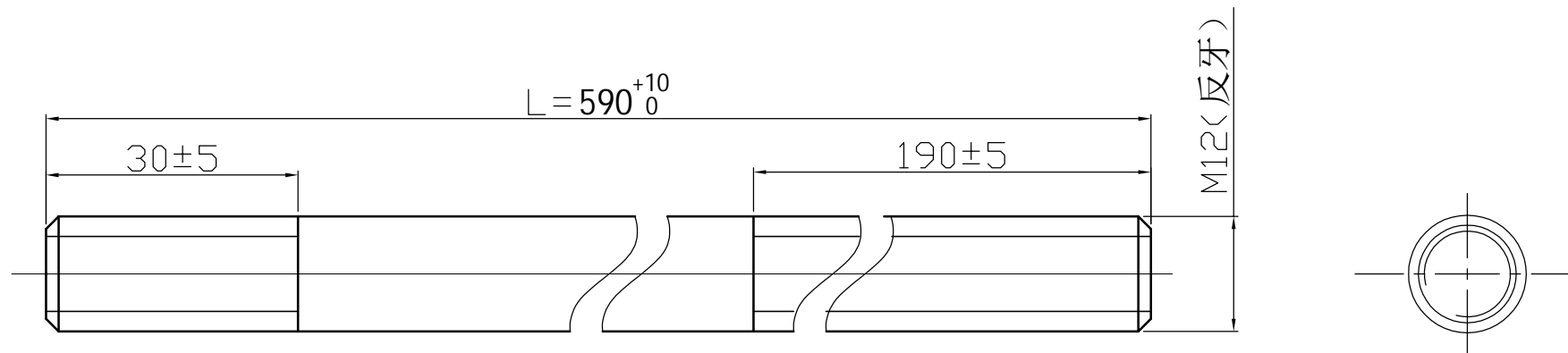
常用	保留	一次	批准 APPROVED 李煜 6/30	日期 DATE 2016. 03. 15 制图 DRAWN 舒佳乐03/16 设计 DESIGNED 舒佳乐03/16 审核 CHECKED 竺剡辉03/16	重量 WEIGHT 比例 SCALE 1:2 共 张 第 张	名称 TITLE 长转轴(左) 图号 DWGNO 0X-210BTX-17	版本 00
----	----	----	------------------------------	--	---	--	----------

图号 DWGNO		1		2		3		4		5	
21-18012-X0										所要数 REQD PER SET	
变更 ITEM	品 名 DESCRIPTION	DEF	部件代号 MATERIAL CODE	品/群 ITEM	L 番	材料代号-材料规格 MATERIAL	单 位	切 断	加 工 涂 装	热 处 理 HTTR	品 号 TEM
-01	弹簧约束板		0X-210BT-12	01		Q235A/5T			涂 装 以外		-00
											-01 2



- 技术要求:
1. 边角去毛刺;
 2. 表面电镀蓝白锌。

--	--	--	--	--	--	--	--	--	--	--	--	--	--	--	--	--	--	--	--	--	--	--	--	--	--	--	--	--	--	--	--	--	--	--	--	--	--	--	--	--	--	--	--	--	--	--	--	--	--	--	--	--	--	--	--	--	--	--	--	--	--	--	--	--	--	--	--	--	--	--	--	--	--	--	--	--	--	--	--	--	--	--	--	--	--	--	--	--	--	--	--	--	--	--	--	--	--	--	--	--	--	--	--	--	--	--	--	--	--	--	--	--	--	--	--	--	--	--	--	--	--	--	--	--	--	--	--	--	--	--	--	--	--	--	--	--	--	--	--	--	--	--	--	--	--	--	--	--	--	--	--	--	--	--	--	--	--	--	--	--	--	--	--	--	--	--	--	--	--	--	--	--	--	--	--	--	--	--	--	--	--	--	--	--	--	--	--	--	--	--	--	--	--	--	--	--	--	--	--	--	--	--	--	--	--	--	--	--	--	--	--	--	--	--	--	--	--	--	--	--	--	--	--	--	--	--	--	--	--	--	--	--	--	--	--	--	--	--	--	--	--	--	--	--	--	--	--	--	--	--	--	--	--	--	--	--	--	--	--	--	--	--	--	--	--	--	--	--	--	--	--	--	--	--	--	--	--	--	--	--	--	--	--	--	--	--	--	--	--	--	--	--	--	--	--	--	--	--	--	--	--	--	--	--	--	--	--	--	--	--	--	--	--	--	--	--	--	--	--	--	--	--	--	--	--	--	--	--	--	--	--	--	--	--	--	--	--	--	--	--	--	--	--	--	--	--	--	--	--	--	--	--	--	--	--	--	--	--	--	--	--	--	--	--	--	--	--	--	--	--	--	--	--	--	--	--	--	--	--	--	--	--	--	--	--	--	--	--	--	--	--	--	--	--	--	--	--	--	--	--	--	--	--	--	--	--	--	--	--	--	--	--	--	--	--	--	--	--	--	--	--	--	--	--	--	--	--	--	--	--	--	--	--	--	--	--	--	--	--	--	--	--	--	--	--	--	--	--	--	--	--	--	--	--	--	--	--	--	--	--	--	--	--	--	--	--	--	--	--	--	--	--	--	--	--	--	--	--	--	--	--	--	--	--	--	--	--	--	--	--	--	--	--	--	--	--	--	--	--	--	--	--	--	--	--	--	--	--	--	--	--	--	--	--	--	--	--	--	--	--	--	--	--	--	--	--	--	--	--	--	--	--	--	--	--	--	--	--	--	--	--	--	--	--	--	--	--	--	--	--	--	--	--	--	--	--	--	--	--	--	--	--	--	--	--	--	--	--	--	--	--	--	--	--	--	--	--	--	--	--	--	--	--	--	--	--	--	--	--	--	--	--	--	--	--	--	--	--	--	--	--	--	--	--	--	--	--	--	--	--	--	--	--	--	--	--	--	--	--	--	--	--	--	--	--	--	--	--	--	--	--	--	--	--	--	--	--	--	--	--	--	--	--	--	--	--	--	--	--	--	--	--	--	--	--	--	--	--	--	--	--	--	--	--	--	--	--	--	--	--	--	--	--	--	--	--	--	--	--	--	--	--	--	--	--	--	--	--	--	--	--	--	--	--	--	--	--	--	--	--	--	--	--	--	--	--	--	--	--	--	--	--	--	--	--	--	--	--	--	--	--	--	--	--	--	--	--	--	--	--	--	--	--	--	--	--	--	--	--	--	--	--	--	--	--	--	--	--	--	--	--	--	--	--	--	--	--	--	--	--	--	--	--	--	--	--	--	--	--	--	--	--	--	--	--	--	--	--	--	--	--	--	--	--	--	--	--	--	--	--	--	--	--	--	--	--	--	--	--	--	--	--	--	--	--	--	--	--	--	--	--	--	--	--	--	--	--	--	--	--	--	--	--	--	--	--	--	--	--	--	--	--	--	--	--	--	--	--	--	--	--	--	--	--	--	--	--	--	--	--	--	--	--	--	--	--	--	--	--	--	--	--	--	--	--	--	--	--	--	--	--	--	--	--	--	--	--	--	--	--	--	--	--	--	--	--	--	--	--	--	--	--	--	--	--	--	--	--	--	--	--	--	--	--	--	--	--	--	--	--	--	--	--	--	--	--	--	--	--	--	--	--	--	--	--	--	--	--	--	--	--	--	--	--	--	--	--	--	--	--	--	--	--	--	--	--	--	--	--	--	--	--	--	--	--	--	--	--	--	--	--	--	--	--	--	--	--	--	--	--	--	--	--	--	--	--	--	--	--	--	--	--	--	--	--	--	--	--	--	--	--	--	--	--	--	--	--	--	--	--	--	--	--	--	--	--	--	--	--	--	--	--	--	--	--	--	--	--	--	--	--	--	--	--	--	--	--	--	--	--	--	--	--	--	--	--	--	--	--	--	--	--	--	--	--	--	--	--	--	--	--	--	--	--	--	--	--	--	--	--	--	--	--	--	--	--	--	--	--	--	--	--	--	--	--	--	--	--	--	--	--	--	--	--	--	--	--	--	--	--	--	--	--	--	--	--	--	--	--	--	--	--	--	--	--	--	--	--	--	--	--	--	--	--	--	--	--	--	--	--	--	--	--	--	--	--	--	--	--	--	--	--	--	--	--	--	--	--	--	--	--	--	--	--	--	--	--	--	--	--	--	--	--	--	--	--	--	--	--	--	--	--	--	--	--	--	--	--	--	--	--	--	--	--	--	--	--	--	--	--	--	--	--	--	--	--	--	--	--	--	--	--	--	--	--	--	--	--	--	--	--	--	--	--	--	--	--	--	--	--	--	--	--	--	--	--	--	--	--	--	--	--	--	--	--	--	--	--	--	--	--	--	--	--	--	--	--	--	--	--	--	--	--	--	--	--	--	--	--	--	--	--	--	--	--	--	--	--	--	--	--	--	--	--	--	--	--	--	--	--	--	--	--	--	--	--	--	--	--	--	--	--	--	--	--	--	--	--	--	--	--	--	--	--	--	--	--	--	--	--	--	--	--	--	--	--	--	--	--	--	--	--	--	--	--	--	--	--	--	--	--	--	--	--	--	--	--	--	--	--	--	--	--	--	--	--	--	--	--	--	--	--	--	--	--	--	--	--	--	--	--	--	--	--	--	--	--	--	--	--	--	--	--	--	--	--	--	--



技术要求

1. 边角去毛刺，未注倒角 $1 \times 45^\circ$ ；
2. 表面电镀蓝白锌；
3. 螺杆长度“L”根据 $L = \text{导轨距} - 730\text{mm}$ （导轨距-2*80-2*35-150-360）来统一换算。

																		宁波奥德普电梯部件有限公司							
										核 准 APPROVED		日 期 DATE		2016. 3. 15		重 量 WEIGHT		比 例 SCALE		名 称 TITLE		反牙螺杆			
												制 图 DRAWN		舒佳乐 3/15											
a 1 3C 李煜 2016. 9. 09 原L尺寸明细表去除，更改为 L=导轨距-730mm										一 次		设 计 DESIGNED		舒佳乐 3/15				2:1		图 号 DWGNO		0X-210BTX-14		版 00	
标 记 处 数 分 区 签 名 日 期 DATE												审 核 CHECKED		李煜 3/15											
1										2		3		4		5									