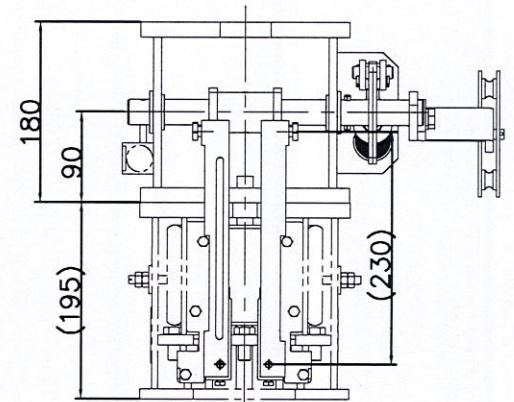
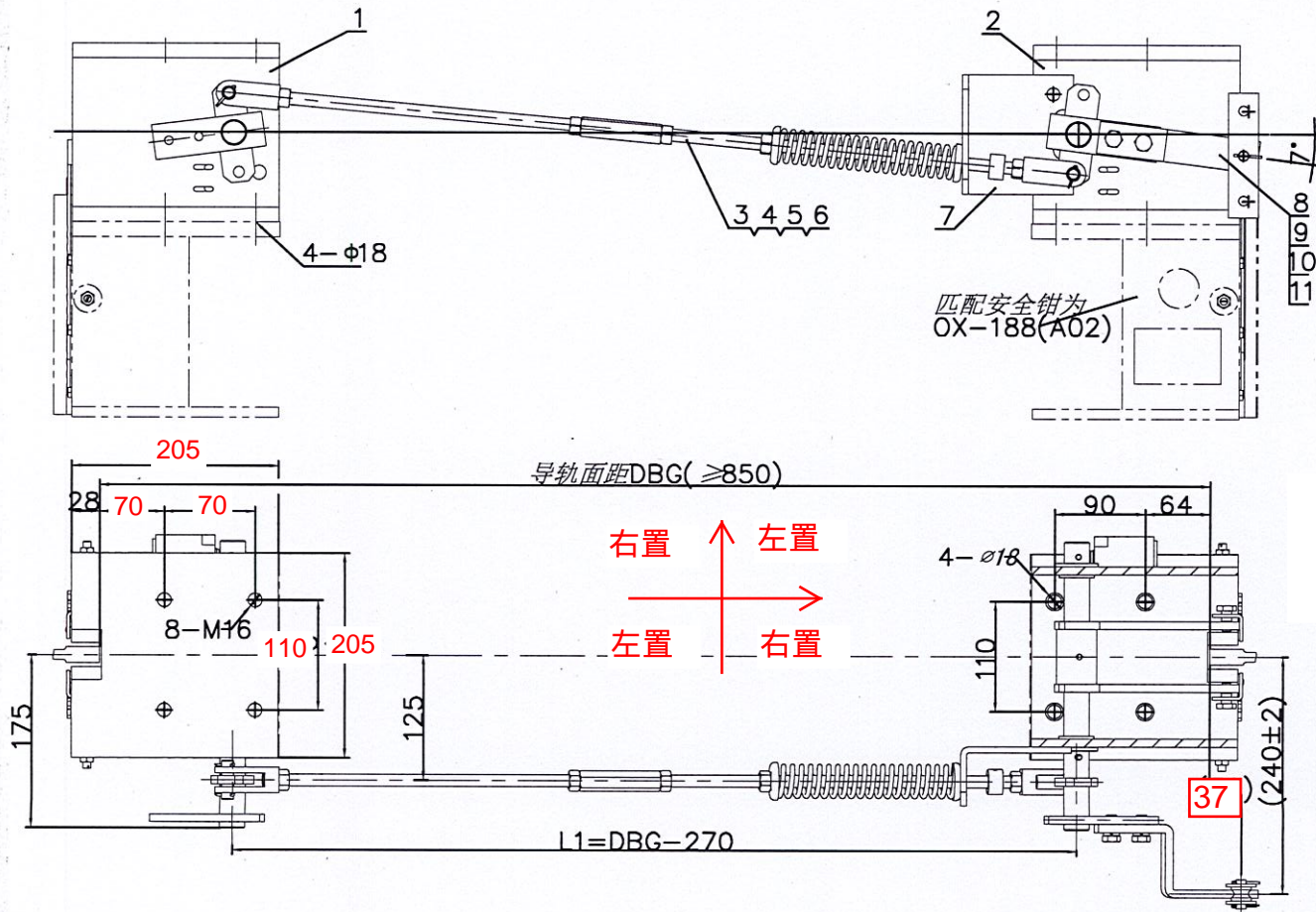


(10



技术说明
1. 本装置按匹配OX-188(A02)安全钳要求确定, 选用时请注意匹配调整;
2. 本装置配装安全开关为T1R236-11Z(自动复位), 如需要配发手动复位开关时需注明;
3. 本装置需将标准提拉杆需更换为OX188T下提拉机构中的专用提拉杆, 配发该装置时注意提供。

| | | |
|----|-----------|-----------------|
| 2 | OX188DT.2 | 安全联动底座 |
| 1 | OX188DT.1 | 安全联动底座 |
| 序号 | 代 号 | 名 称 |
| | | |
| | | |
| | | |
| 标记 | 处数 | 分 区 文件更改 签名 年月日 |
| 设计 | | 标准化 |
| 校对 | | |
| 审核 | | |
| 工艺 | | 批准 |

| | | |
|------|--------|-----|
| 阶段标记 | 重量 | 比例 |
| | 66.78 | 1:5 |
| 版本: | OX-188 | |

安全联动装置

OX-188DT

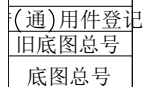
单(通)用件登记

旧底图总号

底图总号

签 字

日 期



1. 毛刺去除干净。
2. 表面电镀处理。

| | | | | | | | |
|----|----|---|---|--|-----|-----|--|
| | | | | 宁波奥德普电梯部件有限公司 NINGBO AODEPU ELEVATOR COMPONENTS CO.,LTD | | | |
| | | | | Q235A/8.0 | | | |
| 标记 | 处数 | 分 | 区 | 文件更改 | 整 名 | 年月日 | 支架 |
| 设计 | | | | 标准化 | | | |
| 校对 | | | | | | |  66.78 1:5 |
| 审核 | | | | | | | |
| 工艺 | | | | 批准 | | 版本: | |