

借(通)用件登记

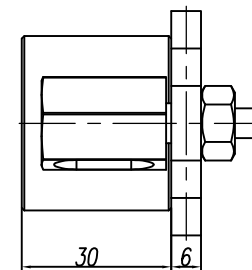
旧底图总号

底图总号

签 字

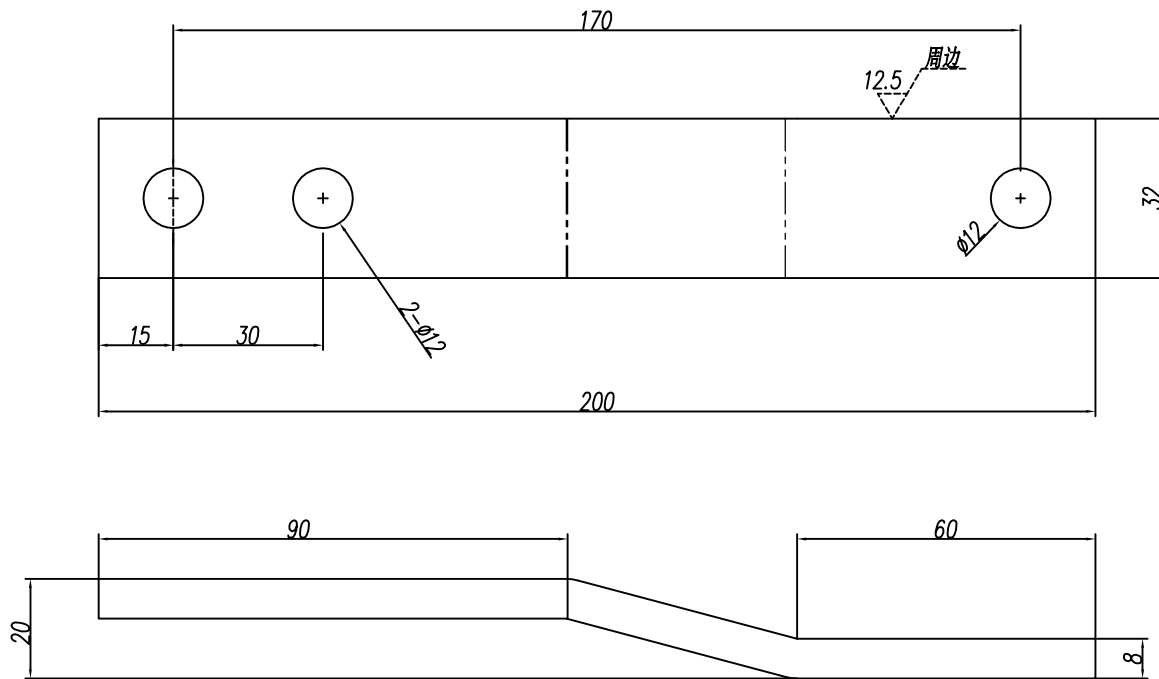
日 期

							宁波奥德普电梯部件有限公司		
							联动组件		
标记	处数	分 区	文件更改号	签 名	年、月、日		阶段标记	重量	比例
设 计			标准化					1.47	1:1.5
校 对									
审 核									
工 艺			批 准				共 1 张	第 1 张	
							OX188BT.1		



借(通)用件登记
旧底图总号
底图总号
签字
日期

							宁波奥德普电梯部件有限公司		
							提拉手焊件		
标记	处数	分区	文件更改号	签名	年、月、日		阶段标记	重量	比例
设计			标准化					0.41	1:1
校对									
审核									
工艺			批准				共 1 张	第 1 张	
							OX188BT.4		



全部 6.3

借(通)用件登记
旧底图总号
底图总号
签字
日期

						Q235A/8.0			宁波奥德普电梯部件有限公司	
标记	处数	分区	文件更改号	签名	年、月、日				拉手杆	
设计			标准化			阶段标记	重量	比例		
校对									0X188BT-4	
审核										
工艺			批准			共 1 张	第 1 张			