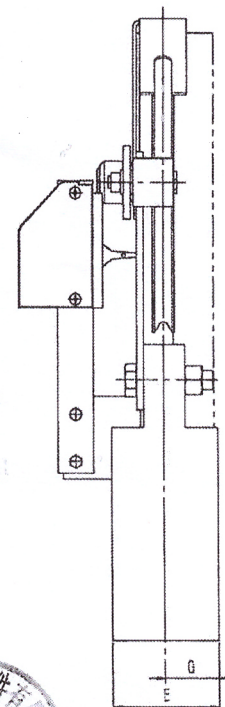
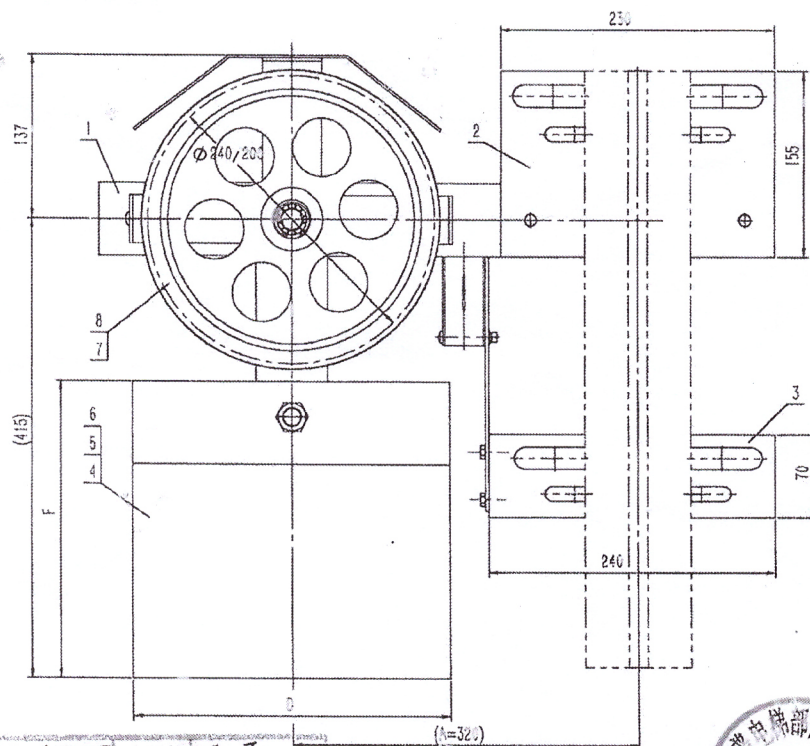
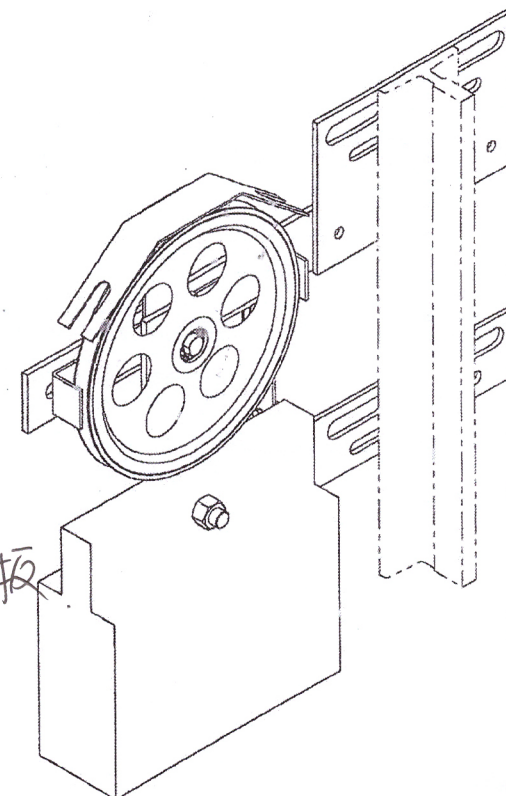


00EX0

基本尺寸	0-6	6-30	30-120	120-400	400-1000	1000-2000	2000-4000
公差	0.1	0.2	0.3	0.5	0.8	1.2	2.0

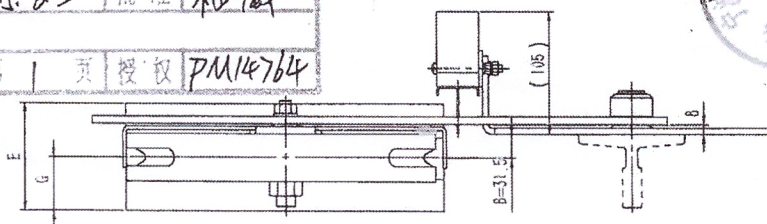


技术说明
 1. 绳轮和拉杆组件应转动灵活、无卡滞现象。
 2. 图中A尺寸可以适当进行调整,常配尺寸有: 290、350、365、405、420。
 3. 图中绳轮根据限速器匹配选用,可装在拉杆的正反面使用。
 4. 开关组件可按实际需要调整安装。
 5. 因配重块(18kg)重晶石形式绘制,可根据实际使用状态按表选用等。



775 压导板

半信对应图号	XTA2619ACB	确认	孔杰
会签确认日期	2015.6.3	批准	和成
序号备注			
第 2 页, 第 1 页	授权	PM14764	



本图按成都西子孚信要求提供 (2014.8.6变更)
 具体参数参见OX300(4X01)

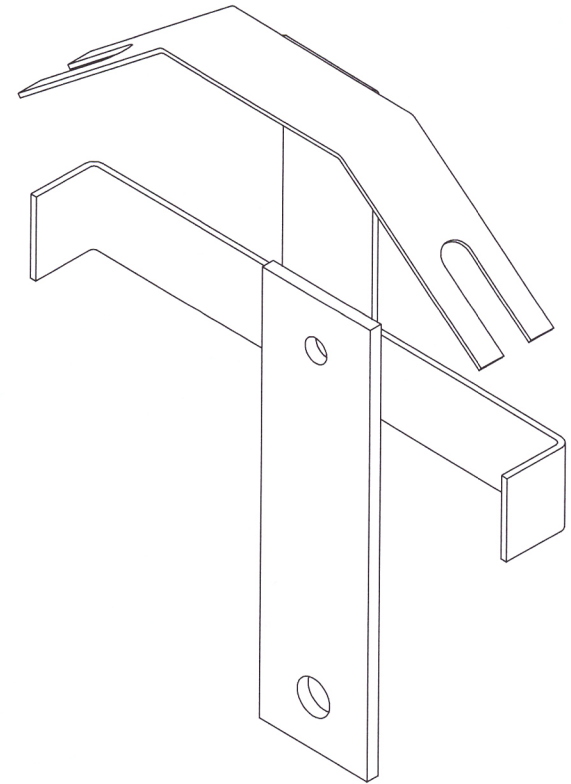
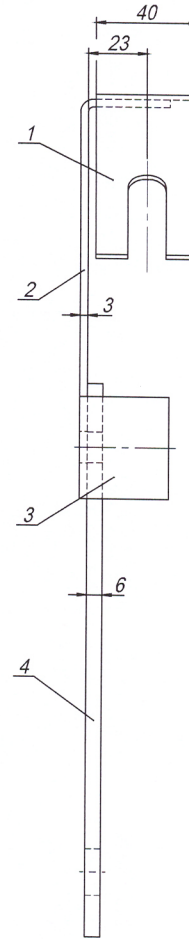
序号	代号	名称	数量	材料说明	重量	总重	备注
5	GB/T 6170-2000	六角螺母M16	1		0.04	0.04	
4	OX300-2(18)	配重块(18kg)	1	重晶石	18.65	18.65	可适用匹配
3	OX300.4	开关组件	1		1.15	1.15	
2	OX300.1	底板组件	1		1.33	1.33	
1	OX300.2	摇杆组件	1		1.16	1.16	

标记 处数 分区 文件更改号 签名 年.月.日				阶段标记			重量	比例	涨紧装置(重锤式)
设计 李煜 2015.6.3 标准化							27.63	1:4	
校对 李煜 2015.6.3									
审核 李煜 2015.6.3									OX300
工艺 批准 李煜 2015.6.3									
				共 1 张					

序号	代号	名称	数量	材料说明	重量	总重	备注
8	OX300.3(2)	绳轮组件	1		4.17	4.17	
7	GB/T 834.2-1988	轴用挡圈22	1		1.34	1.34	
6	GB/T 5780-2000	螺栓M16×65	1		0.14	0.14	

倍(通)用件备注
旧图号
底图号
签字
日期

基本尺寸	0~6	6~30	30~120	120~400	400~1000	1000~2000	2000~4000
公差	0.1	0.2	0.3	0.5	0.8	1.2	2.0



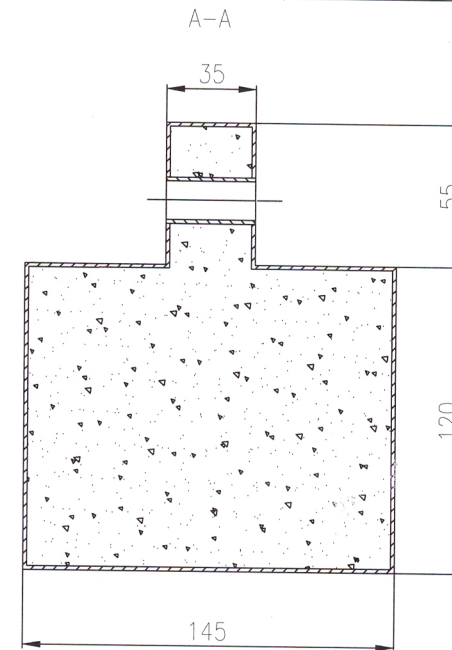
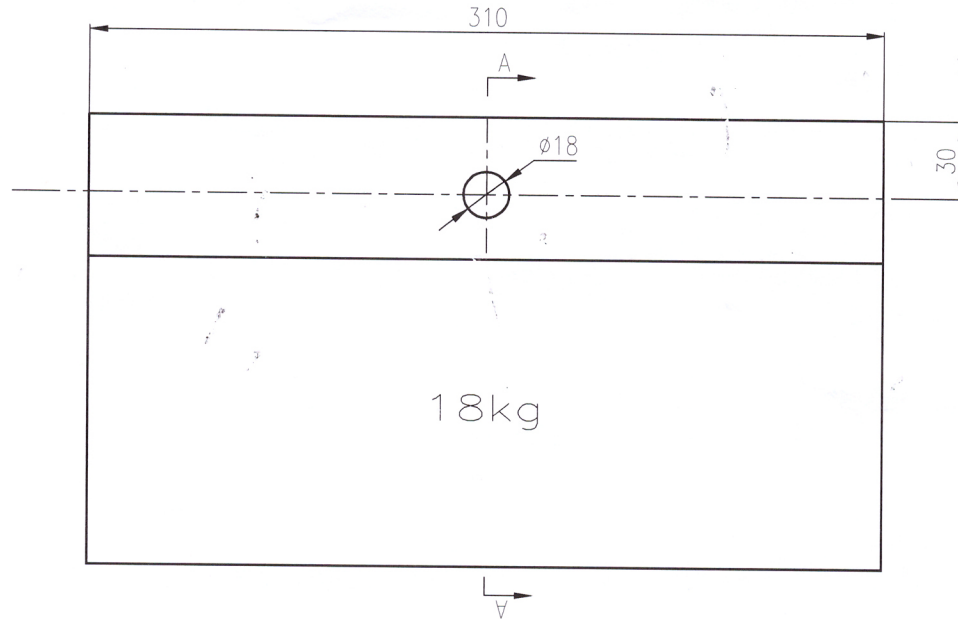
1. 本件采用电焊连接，焊接后无扭曲变形现象；
2. 本图按绳轮节径240时绘制，采用绳轮节径20时按括号内尺寸确定。

					宁波奥德普电梯部件有限公司		
标记 处数 分 区 文件更改号 签 名 年、月、日					护罩组件		
设计 标准化							
校 对					阶段标记	重量	比例
审 核						1.22	1:2
工 艺 批 准					共 1 张 第 1 张		
					OX300.3.2		

日期

图幅SIZE: 420X297

A3	金属切削加工 未注公差	基本尺寸 L/D	0.5-6	>6-30	>30-120	>120-400	>400-1000	>1000-2000	>2000-4000	倒圆/角 R/C	0.5-3	>3-6	>6	短边长度 LSS	>0-10	>10-50	>50-120	>120-400	>400
	未注公差 TOL		±0.1	±0.2	±0.3	±0.5	±0.8	±1.2	±2.0	未注公差 TOL	±0.2	±0.5	±1	角度公差 TOL	±1°	±0.5°	±0.3°	±0.15°	±0.1°



技术要求

- 合成对重块采用外包钢板结构，圆孔内表面也许焊接钢板。
- 钢板材料要求：冷轧钢板 GB/T 708 ，厚度负公差不得大于 0.1 mm ；
- 钢铁盒子无锋利锐边，内外表面应有防锈处理，喷黑漆，油漆画格测试吸附力2级以上（GB/T 9286-1998）。具体油漆工艺见供应商（湖州三林）工艺控制文件。
- 混凝土原材料主要为赤铁矿，其他有可能影响水泥质量的有害物质应控制在合理范围之内（S、P含量 $<1\%$ ）
水泥标号大于425，混凝土配比见控制计划，粗赤铁矿直径不大于40mm，细铁矿直径小于5mm；保养期不小于7天，其他混凝土制作、保养工艺文件详见供应商工艺文件。
- 在图示位置上标明重块重量，字体为仿宋_GB2312，字高15，用黄色油漆印刷。
- 合成对重块的强度应达到C25要求，对拉伸、吊耳静载压力200kg应无明显变形；十年后强度不应小于原设计强度的90%。
- 防水要求：浸水7天后，重量变化不大于1%。
- 单块重量为 $18 \pm 0.5 \text{ kg}$ 。
- 所有形位公差按 ± 2 。

日期	
XTA3697AAL--	001
重量(kg)	18 ± 0.5
备注	

更改记录

日期	标记	处数	更改内容	更改人	更改PM	日期	标记	处数	更改内容	更改人	更改PM
2016-5-18	①	2处	更改重块外包钢板厚度，更改数据偏差		PM16289						

混合材料外包钢板

设计	王棋波	2015-9-7	标准化	李向翠	2015-9-21
校对	陈杰	2015-9-16			
审核	童海波	2015-9-22			
工艺	周星	2015-9-11	批准	钱冬清	2015-9-28

重块

图样标记	重量	比例
	B	见表 1:4
共 1 页	第 1 页	

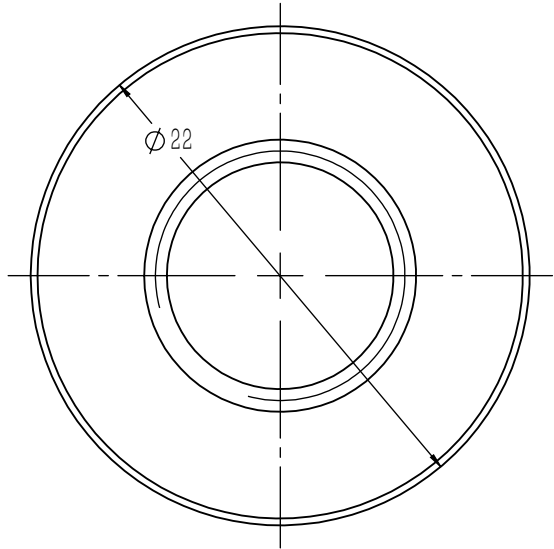
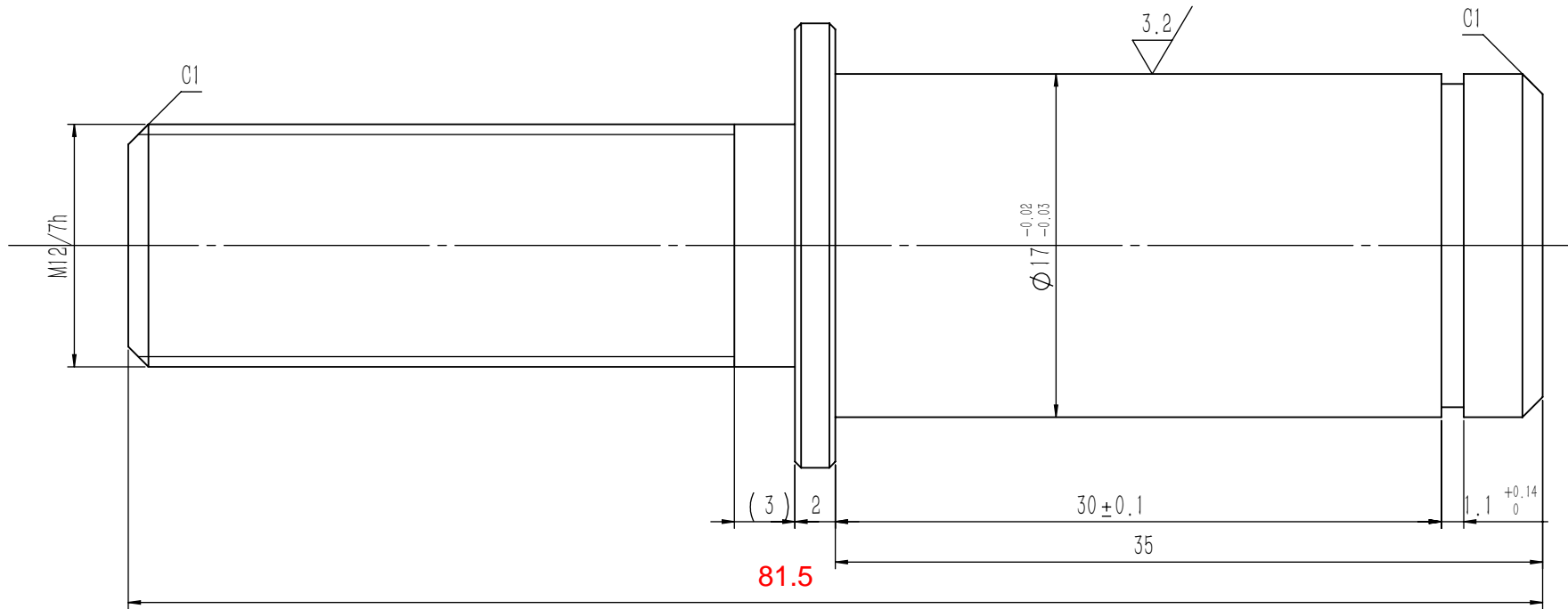
杭州西子孚信科技有限公司

XTA3697AAL

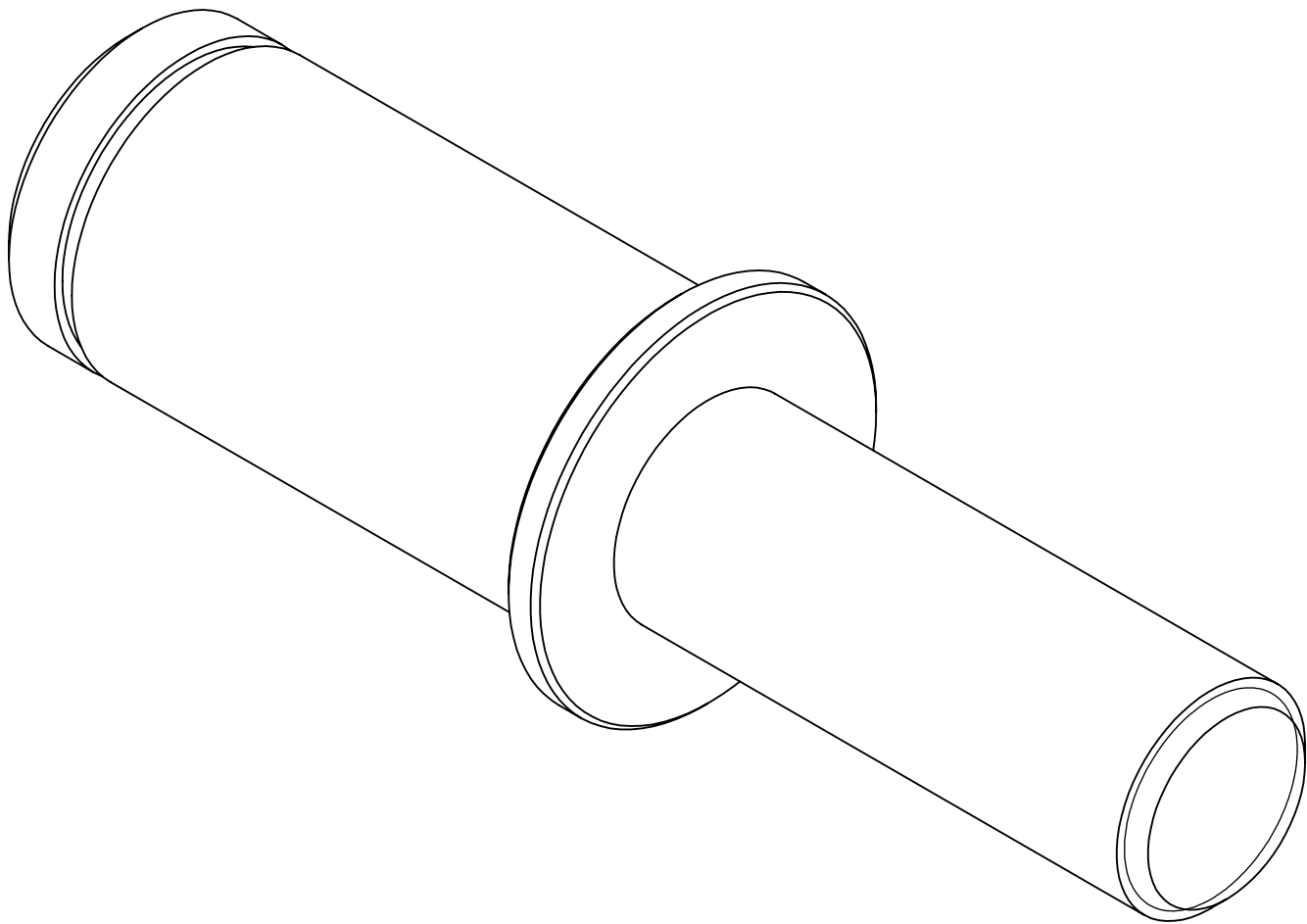
Form-R-2219-01(A3)

授权PM号: PM15289

OX300.3-1(S)



其余 $\sqrt{6.3}$



技术说明
1.边角去毛刺，未注明倒角为 $0.3\sim 0.5\times 45^\circ$ ；
2.表面镀锌处理；
3.本件适用于双轴承绳轮装配中。

借(通)用件登记

旧底图总号

底图总号

签 字

日 期

						20#/Φ22			宁波奥德普电梯部件有限公司	
									绳轮主轴(双)	
标记	处数	分 区	文件更改号	签 名	年、月、日	阶段标记			重量	比例
设 计			标准化						0.10	3:1
校 对										
审 核										
工 艺			批 准			共 1 张			第 1 张	OX300.3-1(S)

