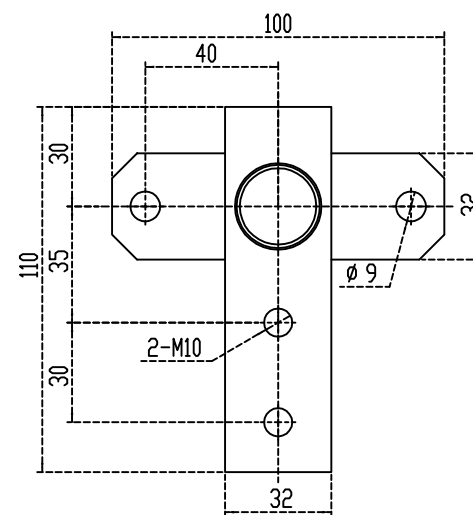


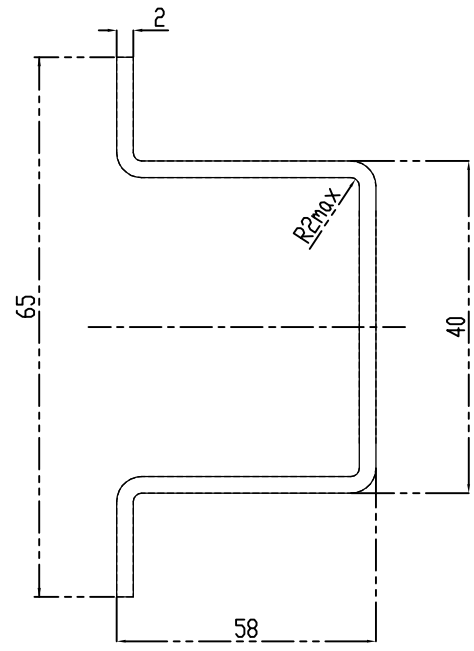
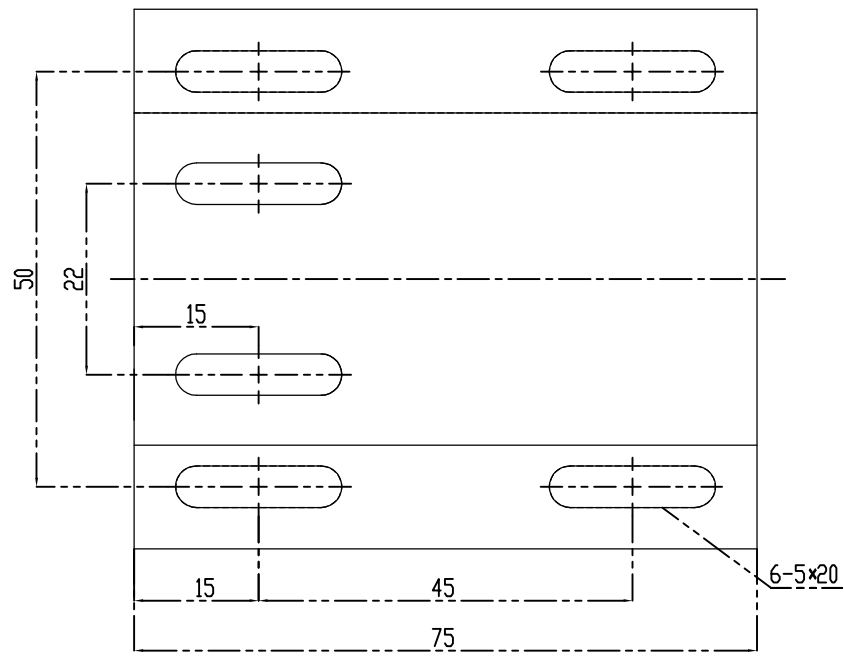
本装置适用单提拉结构形式。

|    |    |    |       |    |       |               |       |     |
|----|----|----|-------|----|-------|---------------|-------|-----|
|    |    |    |       |    |       | 宁波奥德普电梯部件有限公司 |       |     |
|    |    |    |       |    |       | 单提拉联动机构       |       |     |
| 标记 | 处数 | 分区 | 文件更改号 | 签名 | 年、月、日 | 阶段标记          | 重量    | 比例  |
| 设计 |    |    | 标准化   |    |       |               | 12.79 | 1:6 |
| 校对 |    |    |       |    |       |               |       |     |
| 审核 |    |    |       |    |       |               |       |     |
| 工艺 |    |    | 批准    |    |       | 共 1 张         | 第 1 张 |     |
|    |    |    |       |    |       | OX-188BT      |       |     |



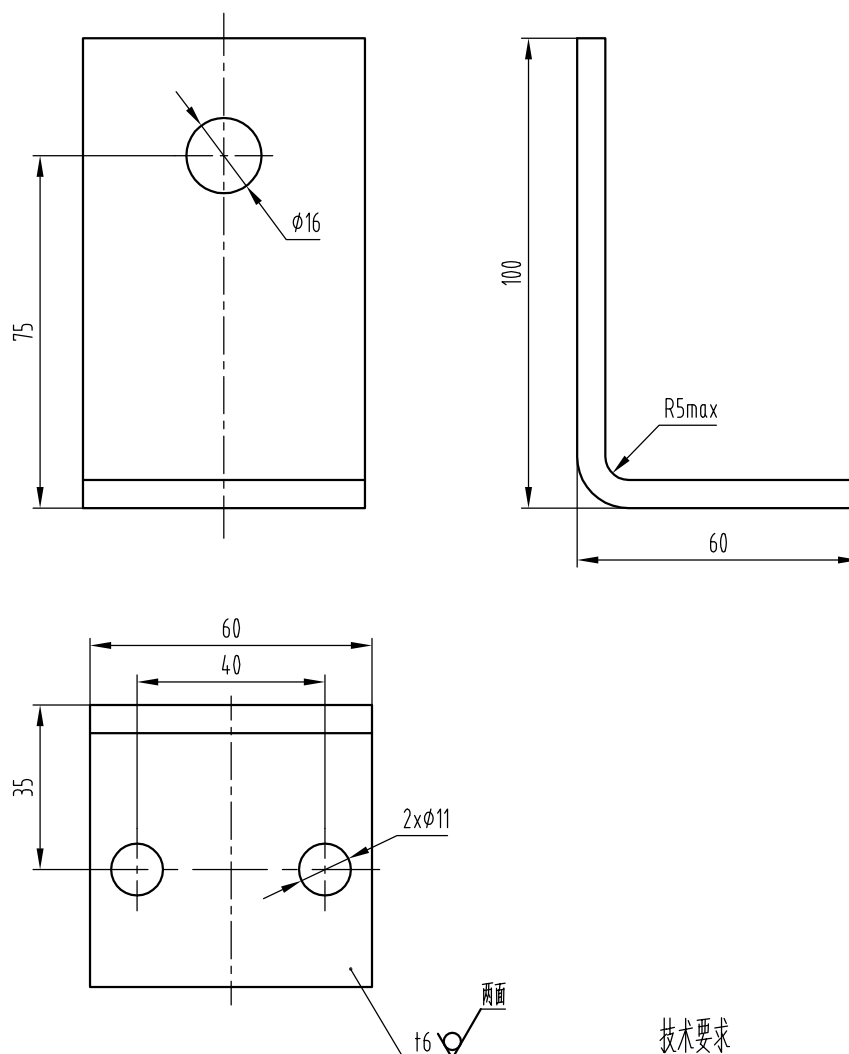
技术说明：  
1. 本件采用电焊连接；  
2. 焊接要求平整牢固；  
3. 本件完成后表面镀锌处理。

|          |  |    |  |    |  |    |  |             |  |    |       |    |    |    |       |           |    |               |       |      |      |  |  |    |  |    |  |           |  |  |
|----------|--|----|--|----|--|----|--|-------------|--|----|-------|----|----|----|-------|-----------|----|---------------|-------|------|------|--|--|----|--|----|--|-----------|--|--|
| 借(通)用件登记 |  |    |  |    |  |    |  |             |  |    |       |    |    |    |       |           |    | 宁波奥德普电梯部件有限公司 |       |      |      |  |  |    |  |    |  |           |  |  |
| 旧底图总号    |  |    |  |    |  |    |  |             |  |    |       |    |    |    |       |           |    |               |       |      |      |  |  |    |  |    |  |           |  |  |
| 底图总号     |  |    |  |    |  |    |  |             |  |    |       |    |    |    |       |           |    |               |       |      |      |  |  |    |  |    |  |           |  |  |
| 签字       |  |    |  |    |  |    |  |             |  |    |       |    |    |    |       |           |    |               |       |      |      |  |  |    |  |    |  |           |  |  |
| 日期       |  |    |  |    |  |    |  | 标记          |  |    | 处数    |    | 分区 |    | 文件更改号 |           | 签名 |               | 年、月、日 |      | 阶段标记 |  |  | 重量 |  | 比例 |  | □X188BT.1 |  |  |
| 3        |  |    |  |    |  |    |  | □X188BT.1-3 |  |    | 拉手安装板 |    |    | 1  |       | Q235A/8.0 |    | 0.18          |       | 0.18 |      |  |  |    |  |    |  |           |  |  |
| 2        |  |    |  |    |  |    |  | □X188BT.1-2 |  |    | 联动曲柄  |    |    | 1  |       | Q235A/8.0 |    | 0.15          |       | 0.15 |      |  |  |    |  |    |  |           |  |  |
| 1        |  |    |  |    |  |    |  | □X188BT.1-1 |  |    | 主轴    |    |    | 1  |       | Q235A     |    | 1.14          |       | 1.14 |      |  |  |    |  |    |  |           |  |  |
| 序号       |  | 代号 |  | 名称 |  | 数量 |  | 材料说明        |  | 重量 |       | 总重 |    | 备注 |       |           |    |               |       |      |      |  |  |    |  |    |  |           |  |  |
|          |  |    |  |    |  |    |  |             |  |    |       |    |    |    |       | 共 1 张     |    |               | 第 1 张 |      |      |  |  |    |  |    |  |           |  |  |




技术要求  
1 去锐角毛刺;  
2 表面电镀白锌处理, 锌层厚度不小于8um。

|     |    |     |       |     |       |             |  |      |               |            |
|-----|----|-----|-------|-----|-------|-------------|--|------|---------------|------------|
|     |    |     |       |     |       | 钢板2mm Q235A |  |      | 宁波奥德普电梯部件有限公司 |            |
|     |    |     |       |     |       |             |  |      | 开关支架          |            |
| 标记  | 处数 | 分 区 | 文件更改号 | 签 名 | 年 月 日 |             |  |      |               |            |
| 设 计 |    |     | 标准化   |     |       | 阶段标记        |  | 重量   | 比例            | □X188T.1.3 |
| 校 对 |    |     |       |     |       |             |  | 0.18 | 5:3           |            |
| 审 核 |    |     |       |     |       |             |  |      |               |            |
| 工 艺 |    |     | 批准    |     |       | 共 张         |  | 第 张  |               |            |



### 技术要求

- 1 去锐角毛刺，表面平整；
- 2 表面电镀锌处理，锌层厚度不小于8um。

|    |    |      |    |       |   |  |  |
|----|----|------|----|-------|---|--|--|
|    |    |      |    |       |  <b>宁波奥德普电梯部件有限公司</b><br>NINGBO AODEPU ELEVATOR COMPONENTS CO., LTD. |  |  |
|    |    |      |    |       | 钢板 6 GB/T 709<br>Q235A GB/T 700   |  |  |
| 标记 | 处数 | 更改内容 | 签名 | 年、月、日 | 阶段标记 重量 比例<br>1:1   |  |  |
| 设计 |    | 标准化  |    |       |   |  |  |
| 审核 |    |      |    |       | 共 1 张 第 1 页   |  |  |
| 工艺 |    | 批准   |    |       |   |  |  |
|    |    |      |    |       | 弹簧座<br><br>0X188BT601   |  |  |