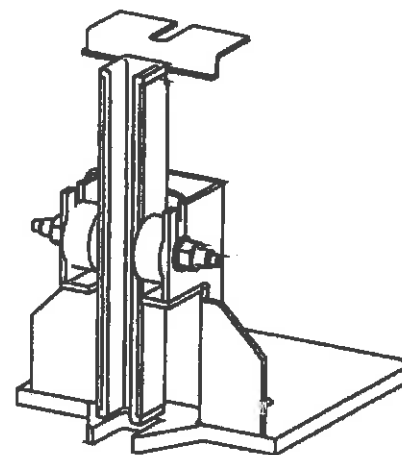
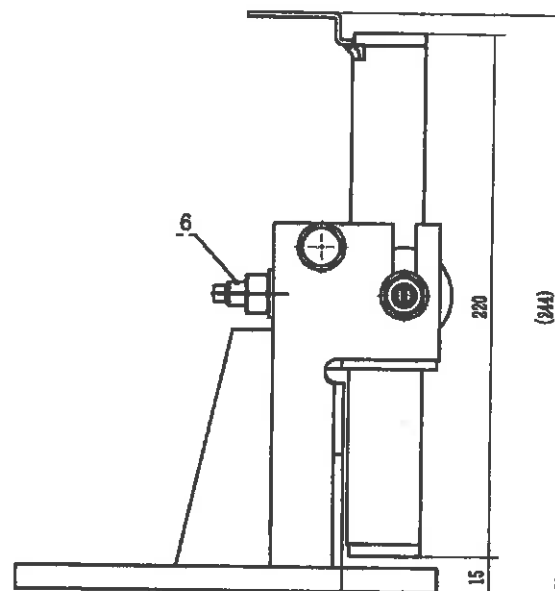
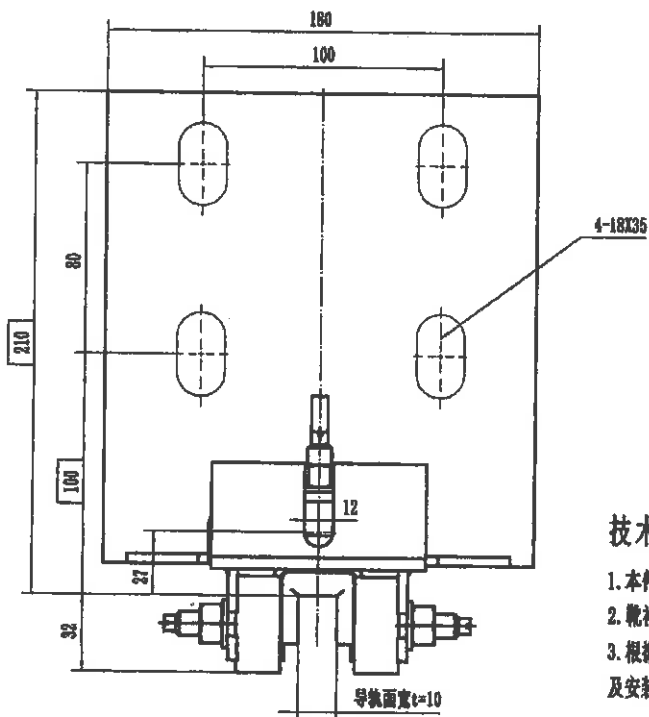


Technical drawing of a vertical rod assembly. The drawing shows a central vertical rod passing through a base and a top flange. The rod is secured by two sets of nuts and washers. Label 1 points to the base, label 2 points to the lower nut, label 3 points to the lower washer, and label 4 points to the upper nut. The top flange is labeled 5.



图子M210119 项目

2层, 导轨宽度. $B=10$

注意尺寸！

技术要求

1. 本件适用于额定速度 $\leq 2.0\text{m/s}$;
2. 靴衬规格宽度16/10两种规格。
3. 根据0XB22-1型号更改导靴主件尺寸以及安装尺寸。

标记	页数	原文文件号	签字	日期	
校核			标准化		
校核			标准		
审核					
工号			日期	2022.2.2	

总装图

导靴



美迪斯电梯有限公司

原料标记				重量	比例
					1:2
共 重				重 量	

0XB22-1(改)

備 (通) 用 件 登 記	
旧底圖總号	
底圖總号	
簽 字	
日 期	
档案員	日 期

