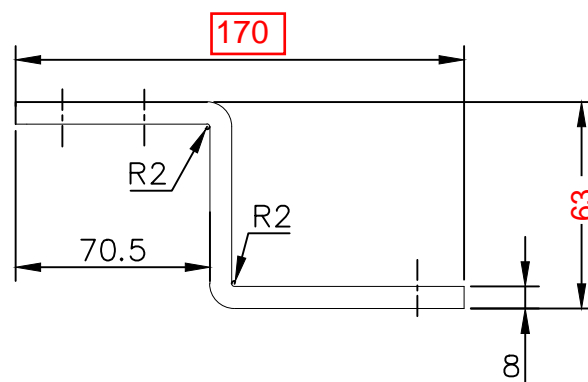
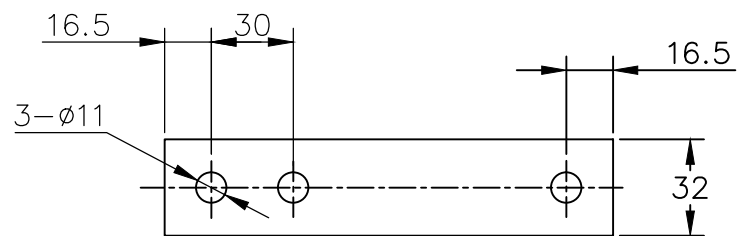


- 技术说明
1. 本装置按匹配OX-188(A02)安全钳要求，选用时请注意匹配调整；
  2. 本装置配装安全开关为T1R236-11Z(复位)，如需要配发手动复位开关时需注明；
  3. 本装置需将标准提拉杆需更换为OX188提拉机构中的专用提拉杆，配发该装置时提供；
  4. 图中限速器提拉位置可根据实际调整，可对称装配，整体安装前需注意布置要求。

						宁波奥德普电梯部件有限公司		
						安全联动装置		
标记	处数	分区	文件更改	签名	年月日	阶段标记	重量	比例
设计			标准化					1:5
校对								
审核								
工艺			批准			物料编号:		OX188DT



### 技术说明:

1. 毛刺去除干净。
2. 表面电镀处理。

						<div><div><div></div><div></div><div></div></div><div>宁波奥德普电梯部件有限公司</div><div>NINGBO AODEPU ELEVATOR COMPONENTS CO.,LTD</div></div>					
						Q235A/8.0					支架
标记	处数	分	区	文件更改	整 名	年月日					
设计				标准化				重量	比例	0X-188DT(fb)	
校对											
审核								66.78	1:5		
工艺				批准			版本:				