

图例

SIZE 297X420

A3

一角 FIRST

1

2

3

4

5

6

7

8

产品名称  
Name of product

瞬时式安全钳  
Instantaneous Safety Gear

产品型号  
Model NO.

产品编号  
Product NO.

主要技术指标  
Main technical indexes

1. 电梯额定速度  
Rated speed of elevator

2. 限速器最大动作速度  
Maximum action speed of Speed Governor

3. 允许总质量 (P+Q)  
Permitted total quality(P+Q)

4. 适用导轨宽度  
Width of applied guide rail

经检验, 本产品的各项技术指标, 符合相关标准及相关型规要求, 准予出厂。  
After inspection,each technical peiformance and index of this product conforms to of relevant standard and related type requirements,be allowed to sale.

检 验:  
INSPECTION:

制造日期:  
MANUFACTURING DATE:

190

130

品 番

匹配产品状态

合格证类型

L01

中英文

中英文合格证

产品检验合格章  
Product Inspection Conformity Certificate

检验员:02  
Inspector

Ø28

L01(中英文合格证)

技术要求

1 本图为瞬时式安全钳合格证, 具体产品型号和参数内容见实际检验报告;

2 本图样式适用于杭州西奥品牌中英文状态OX-388系列瞬时式安全钳;

3.所有文字采用“黑体”字体, 字体大小根据实际空间位置调整;

4.采用白色底, 文字印制呈现黑色;

5.本标贴适用于奥德普品牌OX-388安全钳, 按产品状态匹配对应的中英文合格证或全英文合格证。

CA号

标 记

处 数

更改内容

更改人

日期

设 计

杜伟

校 对

姚华

标 准 化

薛艳妮

批 准

王利

日 期

2024/9/14

比 例: 此图不按比例

共 页 第 3 页

杭州西奥电梯有限公司

X0A2682ACM

安全钳合格证

CA号: CA-H2409028

A

B

C

D

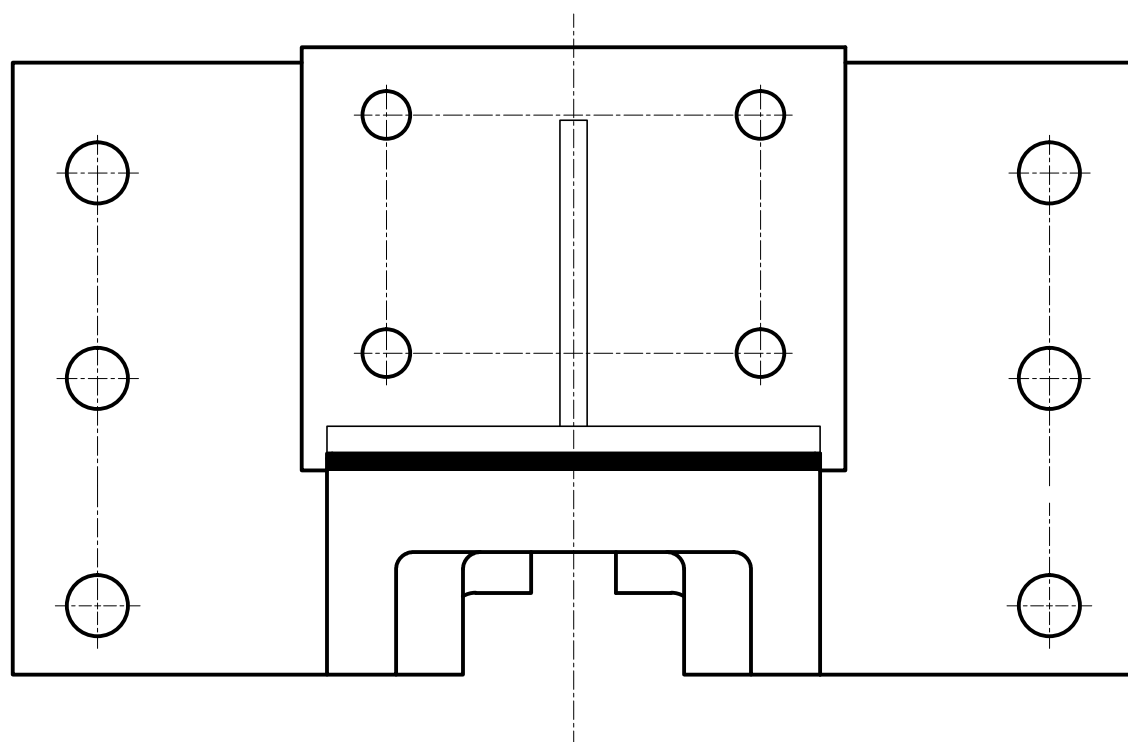
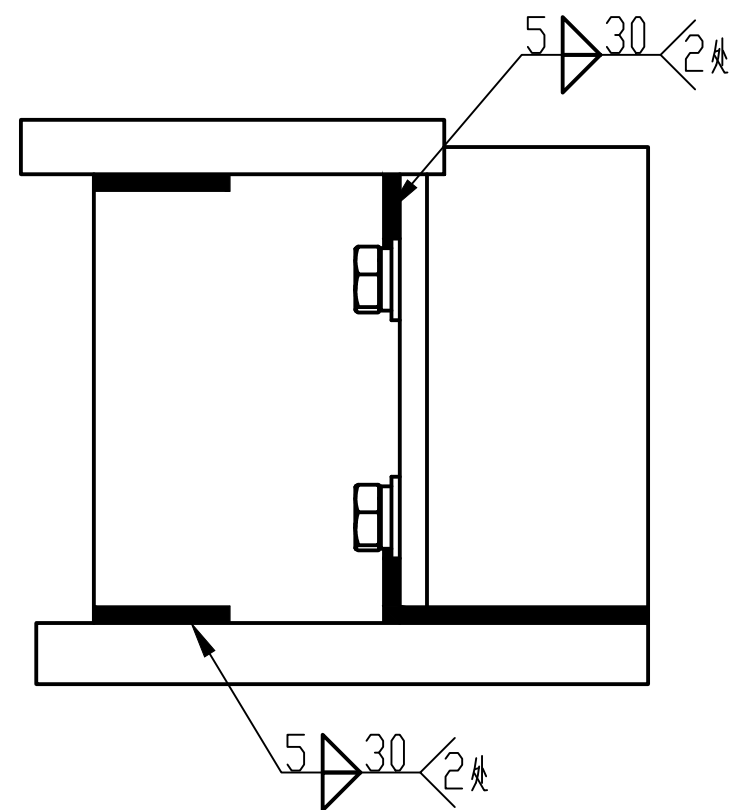
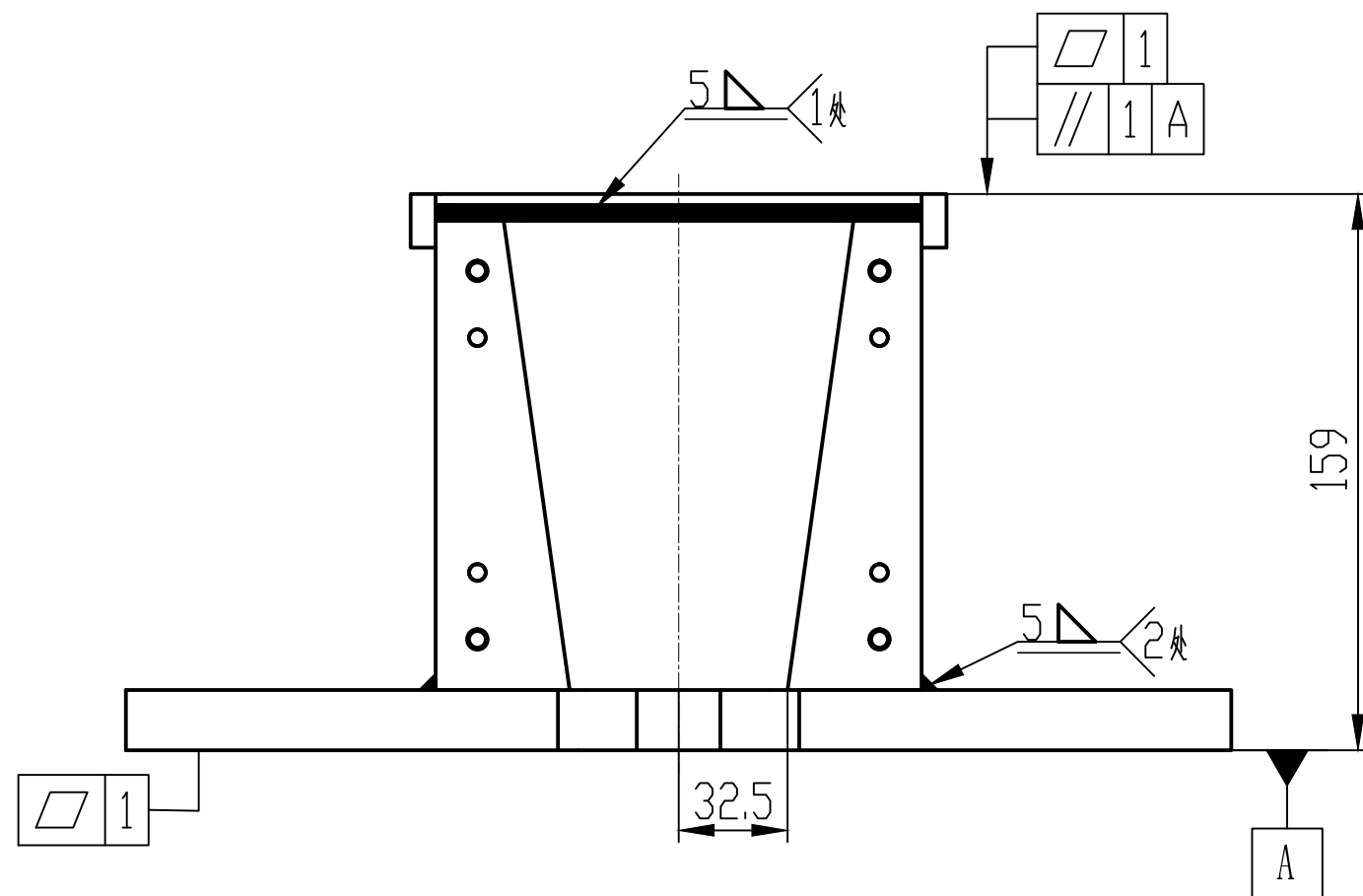
E

F

图例版本: V2.0-2017-07-01



线性尺寸	m	m	C	m
倒圆半径和倒角高度	C	m	C	
角度尺寸	V	C	C	
形位公差 GB/T 1184	L			K



## 技术要求

- 1 本件采用电焊连接,焊接时注意焊接变形,上下端面平整;
- 2 焊接牢固可靠,无漏焊虚焊,焊后除渣;
- 3 焊后整形,表面喷涂色漆,颜色由生产指令确定。
- 4 此图为OX-388安全钳钳体焊接示意图

CA号	标 记	处 数	更改内容	更改人	日期	设 计	杜伟		杭州西奥电梯有限公司
						校 对	姚华		
						标准化	薛艳妮		X0A2682ACM
						批 准	王利	比例: 此图不按比例	安全钳钳体焊接图
						日 期	2024/9/14	共 页      第 5 页	CA号: CA-H2409028