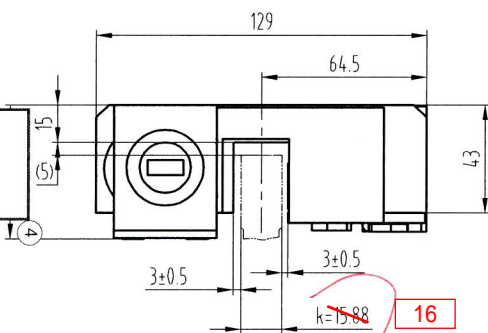


FB-XOA2684ACN001-Z11382  
FB-XOA2684ACN002-Z11382

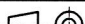



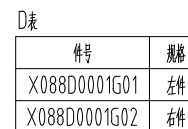
### 技术要求

- 1 本件适用于额定速度 $V \leq 0.63\text{m/s}$ , 总允许系统质量 $(P+Q) \leq 1250\text{kg}$
- 2 本产品一套两件, 图示为右件, 左件对称装配;
- 3 图示安装方式为侧安装或背部安装;
- 4 当采用背部固定式安装, 背衬厚至少10mm



图号: A3 Ver 1.3

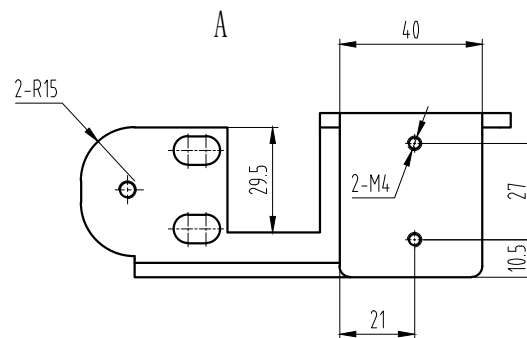
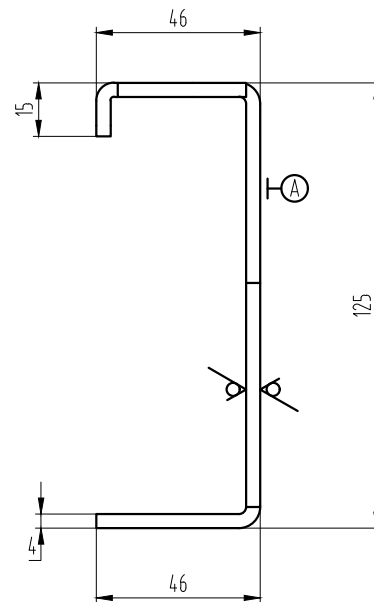
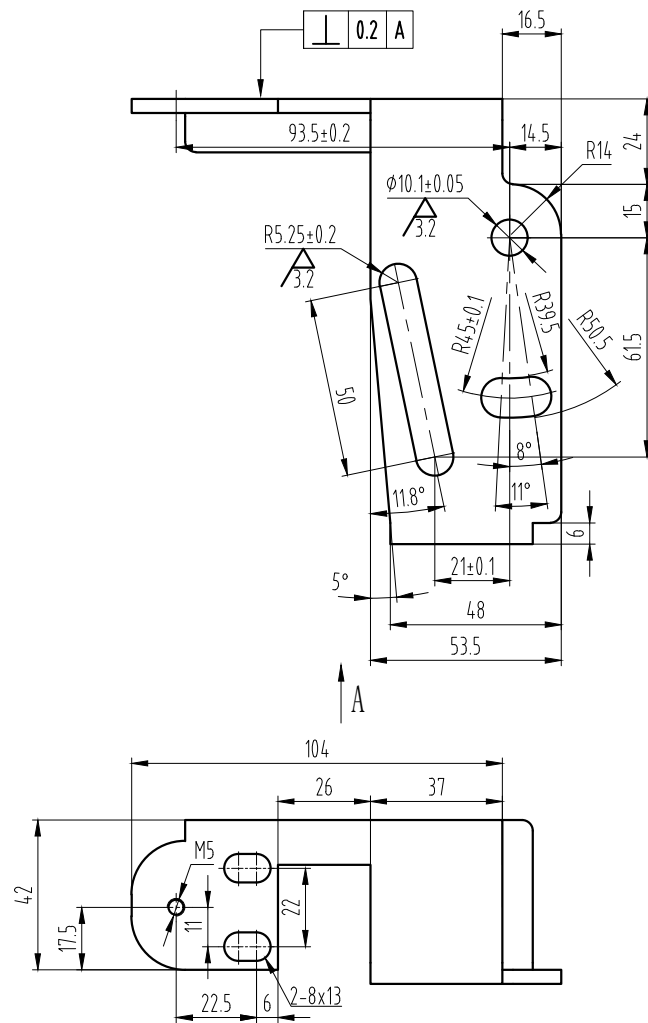
| 标记 | 处数 | 更改内容 | 签名 | 年月日 |
|----|----|------|----|-----|
|    |    |      |    |     |
|    |    |      |    |     |
|    |    |      |    |     |
|    |    |      |    |     |

|      |  |  |   |  |  |      |  |  |  |       |  |       |  |             |  |
|------|--|--|---|--|--|------|--|--|--|-------|--|-------|--|-------------|--|
| 第一视角 |  |  |  |  |  | 实施日期 |  |  |  宁波奥德普电梯部件有限公司<br>NINGBO AODEPU ELEVATOR COMPONENTS CO., LTD. |       |  |       |  |             |  |
| CC   |  |  | 关键特性  |  |  |      |  |  |  |       |  |       |  |             |  |
| 设计   |  |  |   |  |  | 标准化  |  |  |  |       |  |       |  | 安全钳 (15.88) |  |
|      |  |  |   |  |  |      |  |  |  |       |  |       |  |             |  |
| 审核   |  |  |   |  |  |      |  |  |  | 阶段标记  |  | 重量    |  | 比例          |  |
|      |  |  |   |  |  |      |  |  |  |       |  |       |  | 1:2         |  |
| 工艺   |  |  |   |  |  | 批准   |  |  |  | 第 1 张 |  | 共 1 张 |  | OX-088D     |  |
|      |  |  |   |  |  |      |  |  |  |       |  |       |  |             |  |



- 1 图示为左件, 右件与图示左右对称;
- 2 锐边倒钝, 未注过渡圆角R1;
- 3 整体调质, 调质硬度HRC26~32;
- 4 表面电泳黑漆。

|           |    |      |  |  |  |     |      |  |  |  |  |
|-----------|----|------|--|--|--|-----|------|--|--|--|--|
|           |    |      |  |  | 第一视角  |     | 实施日期 |  |  宁波奥德普电梯部件有限公司<br>NINGBO AODEPU ELEVATOR COMPONENTS CO., LTD. |  |  |
|           |    |      |  |  | CC 关键特性  |     |      |  | 合金钢 40Cr   |  |  |
|           |    |      |  |  | 设计   |     | 标准化  |  | 钳体（侧安装16）  |  |  |
|           |    |      |  |  | 审核   |     |      |  | 阶段标记 重量 比例   |  |  |
|           |    |      |  |  | 工艺   |     | 批准   |  | 1:1.5  |  |  |
| 标记        | 处数 | 更改内容 |  |  | 签名   | 年月日 |      |  | 第 1 张 共 1 张  |  |  |
| X088D0001 |    |      |  |  |  |     |      |  |  |  |  |



D表

| 件号           | 规格 |
|--------------|----|
| X088D0002G01 | 左件 |
| X088D0002G02 | 右件 |

### 技术要求

- 1 去锐角毛刺;
- 2 未注圆角R3;
- 3 表面电镀锌镍合金处理;
- 4 图示为左件, 右件与图示左右对称。

|    |  |  |  |         |  |  |  |      |  |  |  |  |  |  |  |
|----|--|--|--|---------|--|--|--|------|--|--|--|--|--|--|--|
|    |  |  |  | 第一视角    |  |  |  | 实施日期 |  |  |  | 宁波奥德普电梯部件有限公司<br>NINGBO AODEPU ELEVATOR COMPONENTS CO., LTD. |  |  |  |
|    |  |  |  | CC 关键特性 |  |  |  |      |  |  |  | 钢板 4.0/Q235B   |  |  |  |
|    |  |  |  | 设计      |  |  |  | 标准化  |  |  |  | 阶段标记   |  |  |  |
|    |  |  |  | 审核      |  |  |  |      |  |  |  | 重量   |  |  |  |
|    |  |  |  | 工艺      |  |  |  | 批准   |  |  |  | 1:1.5  |  |  |  |
| 标记 |  |  |  | 更改内容    |  |  |  | 签名   |  |  |  | 第 1 张 共 1 张  |  |  |  |
|    |  |  |  | 年月日     |  |  |  |      |  |  |  | 活动板 (15.88)  |  |  |  |
|    |  |  |  |         |  |  |  |      |  |  |  | X088D0002  |  |  |  |



KTWB315

T  
B  
端  
子  
排B1  
B2  
B5  
B6  
123a  
901RVV2\*0.3  
B1 B2RVV2\*0.3  
B5 B6RVV2\*0.5  
123a 901

左安全钳

强击电磁铁

维持电磁铁

安全钳开关

T  
B  
端  
子  
排A1  
A2  
A5  
A6  
124  
901RVV2\*0.3  
A1 A2RVV2\*0.3  
A5 A6RVV2\*0.5  
124 901

右安全钳

强击电磁铁

维持电磁铁

安全钳开关

技术要求:

- 1、压针压接可靠,无铜丝外漏,螺丝无松动;
- 2、端子排上标识清晰可见,不可脱落;
- 3、端子排型号:TB-1506;
- 4、电缆需套号码管;
- 5、线长均为2米。

|      |     |    |    |    |  |
|------|-----|----|----|----|--|
| 设计   | 吴通成 | 审核 | 李飞 | 日期 |  |
| 校核   | 李飞  | 审定 | 李飞 | 日期 |  |
| 审核   | 李飞  | 批准 | 李飞 | 日期 |  |
| 工艺检查 | 李飞  | 日期 |    |    |  |

|          |     |     |
|----------|-----|-----|
| 图样标记     | 重量  | 比例  |
|          |     | 1:8 |
| 共 页      | 第 页 |     |
| 威特电梯有限公司 |     |     |



常用附件登记

审核

校核

图样编号

签字

日期

2

2