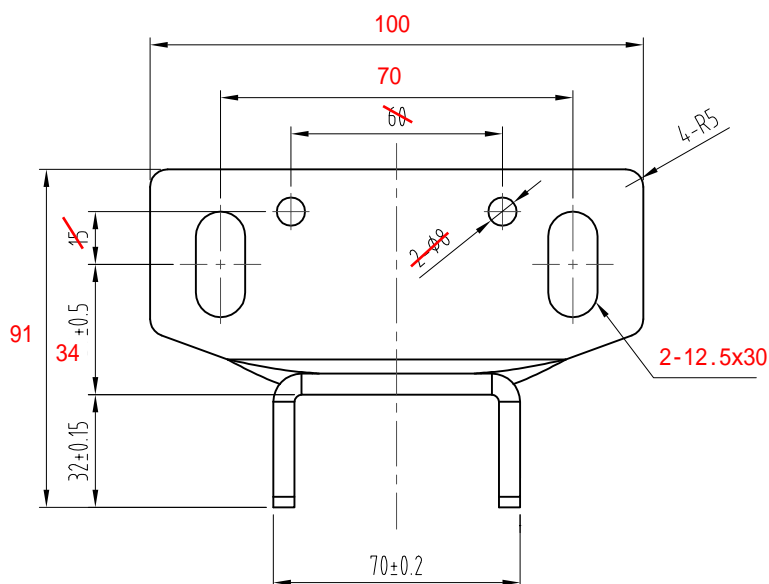
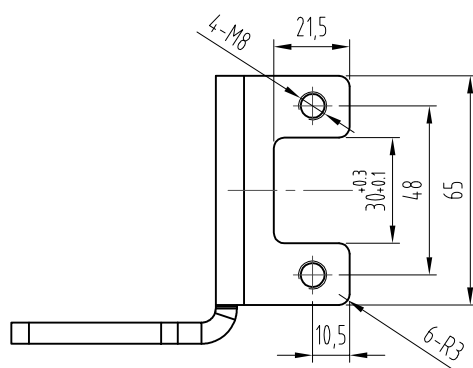
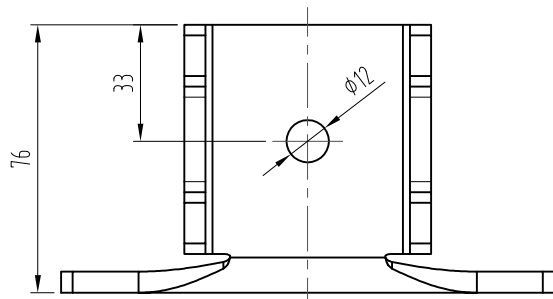


标准的029BY尺寸

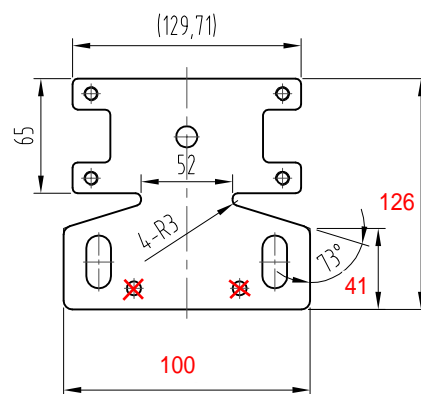
技术要求:

- 1、本件适用于额定速度 $\leq 1.0\text{m/s}$ ;
- 2、图中导靴槽口为 $10^{+0.8}_{-0.3}$ ;

						AODEPU® 宁波奥德普电梯部件有限公司		
						NINGBO AODEPU ELEVATOR COMPONENTS CO.,LTD.		
						组合件		
标记	处数	分区	更改文件号	签名	年、月、日	阶段标记重量比例		
设计	舒佳乐	2019.04.29	标准化					
						1:2		
						共张第页		
审核						0X-029BY (XA)		
工艺			批准					
						029BY导靴		



板金展开图  
比例 2:1



技术说明:

- 1、零件表面无毛刺、开裂等现象;
- 2、未注明公差按GB/T1184-K、GB/T1804-m执行;

						 宁波奥德普电梯部 NINGBO AODEPU ELEVATOR COMPONENTS CO., LTD.		
						Q235A/5.0		
标记	处数	分区	更改文件号	签名	年、月、日	阶 段 标 记   重 量   比 例		
设 计	舒佳乐	2019.01.18	标准化					
审 核						1:1		
工 艺			批 准					
						共   张   第   页		
						导靴底座		
						OX-029BY.1-1		