

# 安全钳

## 购买规格书

编号:GM-1-006-05

B 版

2020 年 8 月 14 日

需方: 森赫电梯股份有限公司

供方: 宁波奥德普电梯部件有限公司

签字:



签字:



日期:

2022.5.20

日期:

2022.5.27

**森赫电梯股份有限公司**  
Sicher Elevator Co.,Ltd.



### 1、型号：

奥德普品牌	OX-188B	森赫品牌	AQ-188B
-------	---------	------	---------

### 2、名称：

渐进式安全钳

Progressive safety gear

配套提拉形式为单提拉

### 3、安全钳主参数：

5.1 适用电梯额定速度 V： 0.25 m/s ~2.5m/s

5.2 建议使用电梯额定载重 Q： 630 kg ~1050kg

5.3 允许总质量 (P+Q)： 900kg~3000kg

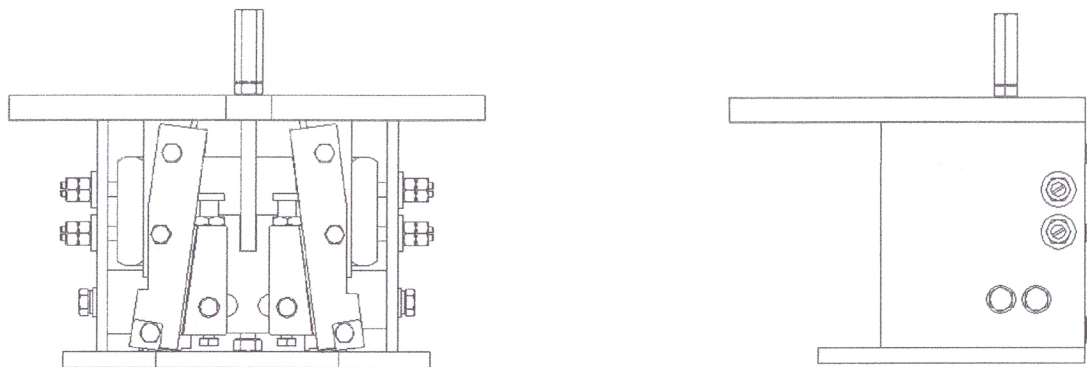
5.4 适用导轨宽度 (B)： 10mm、15.88mm、16mm

5.5 外形尺寸： 260mm\*200mm\*150mm

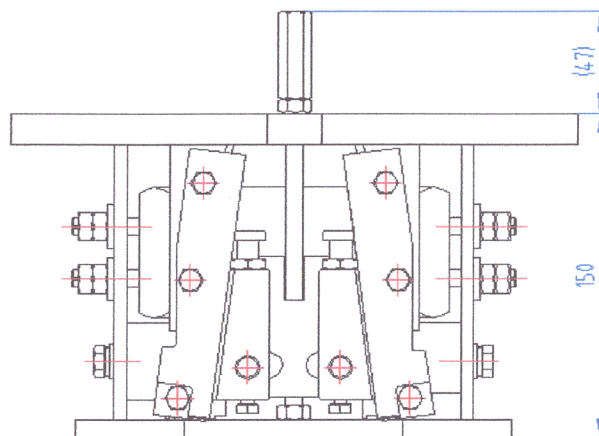
5.6 每只安全钳都贴有合格证和铭牌，随包装箱附调试文件和说明

5.7 安全钳外形结构及接口尺寸见下图：

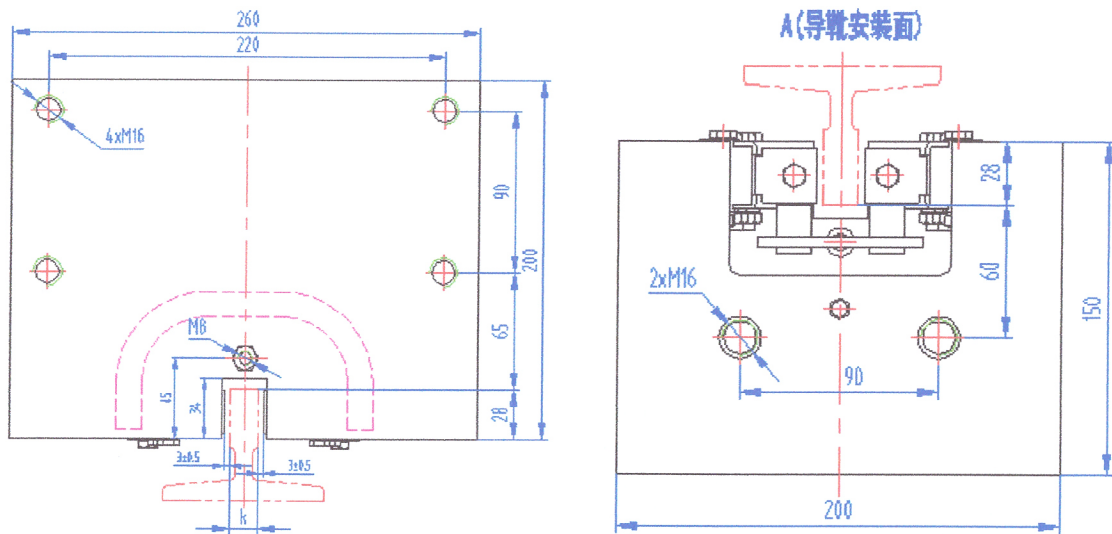
外形示意图：



尺寸图





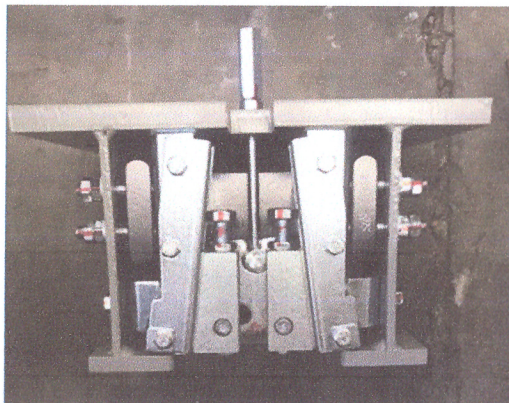


#### 4、动作说明：

本渐进式安全钳采用双楔块单提拉的形式，动作时由提拉装置带动活动楔块沿着滑块的斜面向上运动，活动楔块与导轨摩擦力增大，消除导轨与活动楔块的间隙后继续向上运动直至刹车死点。当活动楔块的限位螺钉(出厂前由厂家根据不同的载重和速度将限位螺栓的位置调定好)与钳体上的平面接触后，活动楔块的运动停止，两楔块夹紧导轨，使超速的电梯轿厢制停。

#### 5、注意事项：

- 5.1 应严格按照安全钳铭牌所标明的总容许质量使用本产品；
- 5.2 本产品根据所给参数的要求，每台均于出厂前在做调试及确认；调整部位用红油漆作好点检标识，所标识处使用者不得调整，见下图：



- 5.3 严禁在外壳上放置重物或重击安全钳。

#### 6、储存与运输：

- 6.1 产品应储存在干燥通风的室内，其底部应垫以支承物，不得露天放置，不得淋雨；
- 6.2 持续存放时间超过6个月时，应重新拆箱检查其完整情况；
- 6.3 包装：纸箱包装，纸箱外有产品型号和项目号(如有其它要求除外)，字迹清晰可见；

SRH  
安全钳有限公司



**7、规格表:**

奥德普图号/规格	森赫图号/规格	额定速度 m/s	额定载重 kg	P+Q 值 kg	适用导轨宽 度 mm
OX-188B-630-100-10	AQ-188B-630-100-10	1.0	630	1800	10
OX-188B-630-150-10	AQ-188B-630-150-10	1.5			
OX-188B-630-160-10	AQ-188B-630-160-10	1.6			
OX-188B-630-175-10	AQ-188B-630-175-10	1.75			
OX-188B-630-200-16	AQ-188B-630-200-16	2.0	630	1800	16
OX-188B-800-250-16	AQ-188B-800-250-16	2.5	630	1800	16
OX-188B-800-100-10 (15.88) (16)	AQ-188B-800-100-10 (15.88) (16)	1.0	800	2100	10、15.88、 16
OX-188B-800-150-10 (15.88) (16)	AQ-188B-800-150-10 (15.88) (16)	1.5			
OX-188B-800-160-10 (15.88) (16)	AQ-188B-800-160-10 (15.88) (16)	1.6			
OX-188B-800-175-10 (15.88) (16)	AQ-188B-800-175-10 (15.88) (16)	1.75			
OX-188B-800-200-16	AQ-188B-800-200-16	2.0	800	2100	16
OX-188B-800-250-16	AQ-188B-800-250-16	2.5	800	2100	16
OX-188B-1000-100-10 (15.88) (16)	AQ-188B-1000-100-10 (15.88) (16)	1.0	1000 或 1050	2500	10、15.88、 16
OX-188B-1000-150-10 (15.88) (16)	AQ-188B-1000-150-10 (15.88) (16)	1.5			
OX-188B-1000-160-10 (15.88) (16)	AQ-188B-1000-160-10 (15.88) (16)	1.6			
OX-188B-1000-175-10 (15.88) (16)	AQ-188B-1000-175-10 (15.88) (16)	1.75			
OX-188B-1000-200-16	AQ-188B-1000-200-16	2.0	1000 或 1050	2500	16
OX-188B-1000-250-16	AQ-188B-1000-250-16	2.5	1000 或 1050	2500	16

注: OX-188B-1000-100-10 (15.88) (16): OX-188B 代表供应商安全钳图号, 1000 代表载重为 1000kg, 100 代表速度为 1m/s, 10 (15.88) (16) 代表导轨的宽度为 10mm、15.88mm 或 16mm。  
对应奥德普型号: 10--OX188B011G01、15.88--OX188B011G02、16--OX188B011G03。

**8、铭牌样式:**

奥德普品牌:



森赫品牌铭牌:



### 9、采购部件清单:

序号	图号	部件名称	数量/台用量	备注
1	AX188B011	OX-188B 安全钳或者 AQ-188B 安全钳	1 对 (2 只)	成对出厂

### 10、执行标准:

《GB7588-2003》  
《GB7588.1-2020》  
《TSG T7007-2022》

### 11、安全钳座体表面喷漆颜色:

灰色 (RAL7037)

### 12、参照编写单位:

宁波奥德普电梯部件有限公司