

限速器接线示意，如上图：

1. 限速器配套接插件为6芯安普插座，型号：1-480705（配套插针套：350536-1）；线长预留200mm；
2. 接插件标识采用喷码（或油墨、油性笔）永久不掉落；
3. 有机房限速器无远程动作复位仍用6芯安普插座。

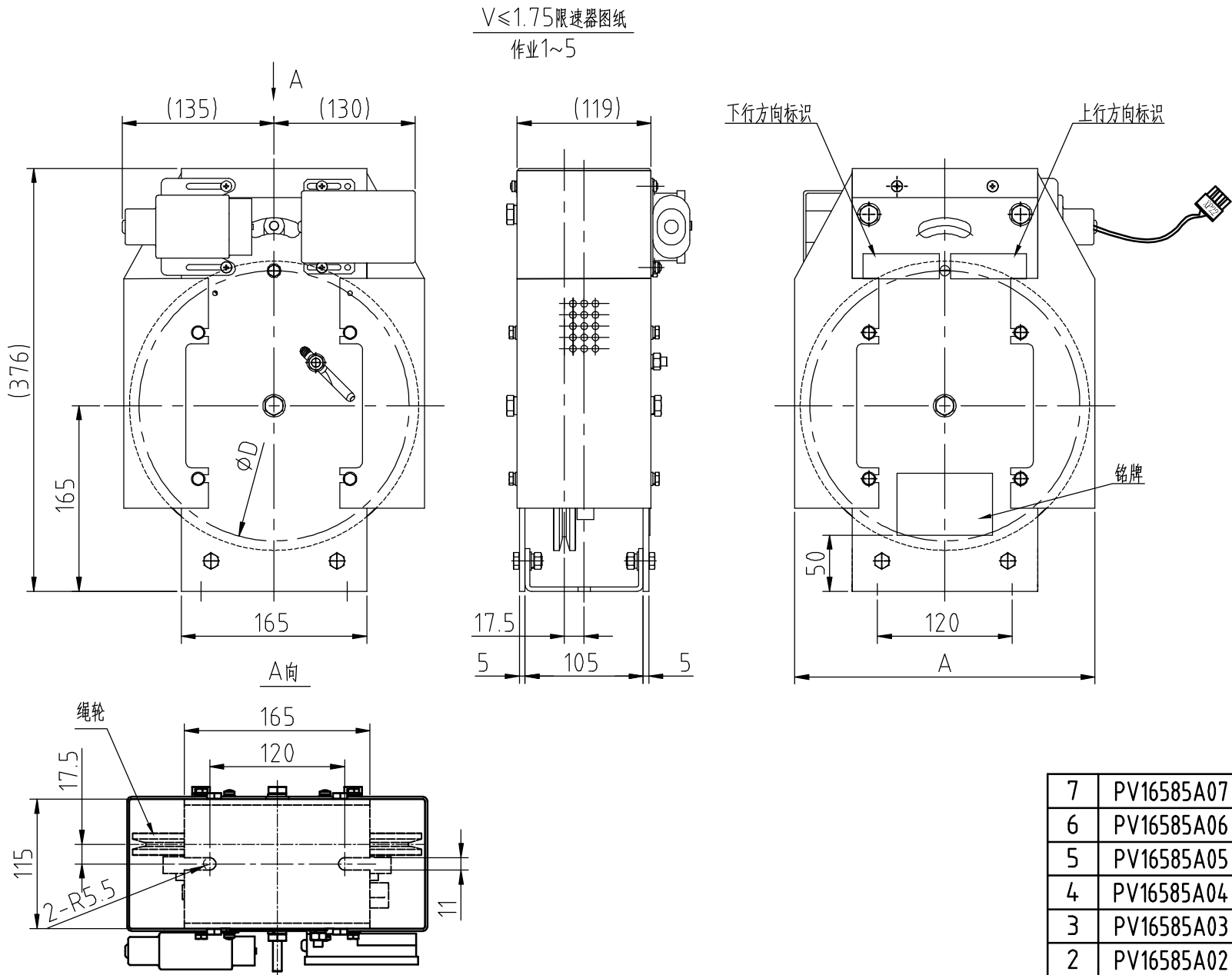
3	插针	350536-1	6	个	外购辅料
2	接插件	1-480705	1	个	外购辅料
1	限速器		1	套	
序号	名称	材料	数量	单位	备注
设计	冯晨	校对 于春梅	名称	限速器接线图	
标准化	陈青	批准 朱政政	图号	PE18787A	
2021-03	巨立电梯股份有限公司	页码	共 1 页	第 1 页	版本 21.1

GB/T 18811-2008		1		2		3		4		▽	5		6		7		8			
	线性尺寸	0.5-6	>6-30	>30-120	>120-400	>400-1000	>1000-2000	>2000-4000	半径/高度尺寸		0.5-3	>3-6	>6-30	>30	短边尺寸	≤10	>10-50	>50-120	>120-400	>400
	线性公差	±0.1	±0.2	±0.3	±0.5	±0.8	±1.2	±2	倒圆/倒角公差		±0.2	±0.5	±1	±2	角度公差	±1°	±30′	±20′	±10′	±5′

参数表			
额定速度	$v \leq 1.0\text{m/s}$	$1.0\text{m/s} < v \leq 1.75\text{m/s}$	$1.75\text{m/s} < v \leq 2.5\text{m/s}$
钢丝绳直径	6mm	8mm	8mm
绳轮直径	200mm	240mm	300mm
张紧力	≥600N	≥600N	≥600N
超速开关电压等级	AC220	AC220	AC220

执行标准
TSG
CE
EAC

- 技术要求:
- 1.用于无机房双向限速器;
 - 2.限速器调试标准按本厂规定,调试后加铅封和红漆封记;
 - 3.标牌位置按图比例;
 - 4.本图按奥德普 OX-187 绘制,同样适用于其他厂家的同等级限速器;
 - 5.随本机装箱的包括:限速器(图示状态,不需要底座板)、合格证、安装使用说明书、复位步骤说明;
 - 6.适用于上行超速的保护装置为曳引机抱闸,可与电磁触发式夹绳器配套使用;
 - 7.其他详见《电梯安装调试手册》与《限速器安装使用说明书》;
 - 8.执行标准编码选择“CE”时,限速器需要CE认证时,需提供CE证书;
 - 9.执行标准编码选择“EAC”时,限速器需要EAC认证时,需提供EAC证书;
 - 10.执行标准编码选择TSG时符合TSGT7007-2022标准,满足新国标GB/T 7588.1/2-2020,TSG7007-2022要求;
 - 11.限速器轮要求全防护;
 - 12.限速器配接插件,接线要求及线缆图见配方表。



7	PV16585A07	组件		v=2.5m/s, φD=300, A=327, 带接插件			
6	PV16585A06	组件		v=2.0m/s, φD=300, A=327, 带接插件			
5	PV16585A05	组件		v=1.75m/s, φD=240, A=267, 带接插件			
4	PV16585A04	组件		v=1.6m/s, φD=240, A=267, 带接插件			
3	PV16585A03	组件		v=1.5m/s, φD=240, A=267, 带接插件			
2	PV16585A02	组件		v=1.0m/s, φD=200, A=217, 带接插件			
1	PV16585A01	组件		v=0.5m/s, φD=200, A=217, 带接插件			
序号	代 号	材 料	重 量	说 明			
D							
C							
B							
A							
版本	标记	通知号	签 名	日 期	更改内容及原因		
设 计	朱春新	20250523	比例	1:5	图幅	A3	
校 对	王兵	20250523	☞☉	共 1 页	第 2 页	巨立Joylive® 巨立电梯股份有限公司	
标准化	朱政政	20250523	无机房双向限速器				PV16585A
审 批	常志杰	20250523					

物料编码说明:
编码构成: 零件代码.执行标准编码
编码示例: 1658501.TSG

	1		2		3		4		▽	5		6		7		8		
线性尺寸	0.5-6	>6-30	>30-120	>120-400	>400-1000	>1000-2000	>2000-4000	半径/高度尺寸	0.5-3	>3-6	>6-30	>30	短边尺寸	≤10	>10-50	>50-120	>120-400	>400
线性公差	±0.1	±0.2	±0.3	±0.5	±0.8	±1.2	±2	倒圆/倒角公差	±0.2	±0.5	±1	±2	角度公差	±1°	±30′	±20′	±10′	±5′

