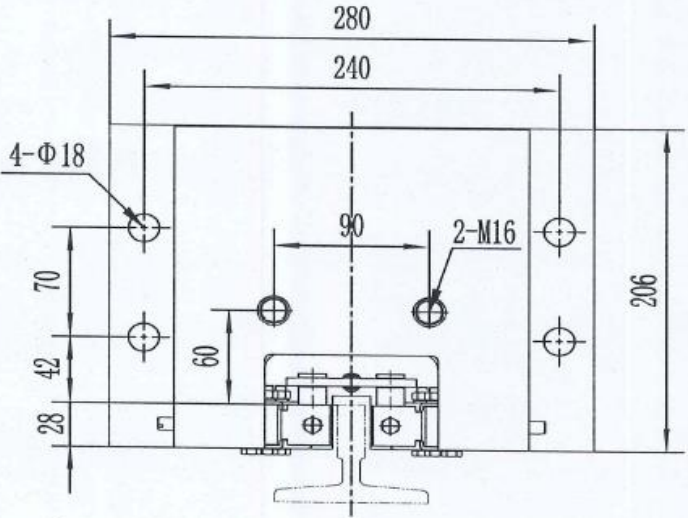
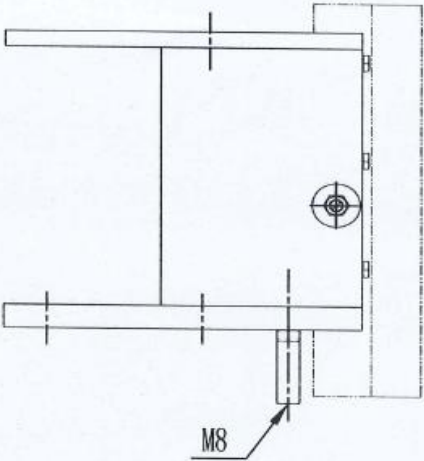
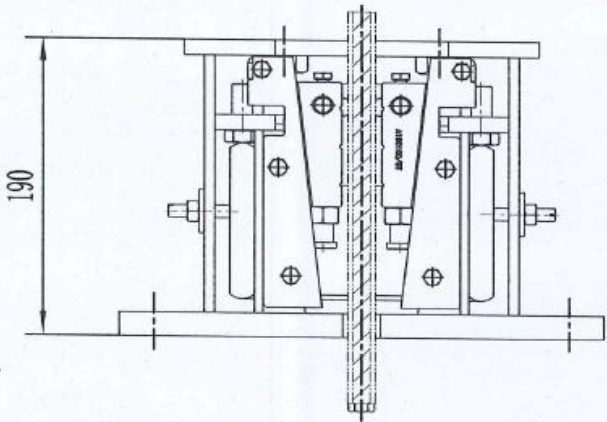


LZ030603K



技术要求

- 1.本件适用额定速度： $\leq 2.5\text{m/s}$ ，允许系统质量P+Q需参照有效的型式试验报告；生产时需注明参数要求；
- 2.装配时活动楔块与钳座滑动处涂上润滑油；装配后各活动部位确保灵活自如；
- 3.本图按单提拉形式绘制，其与提拉机构拉杆螺孔为M8；
- 4.装配调整后在调整部位点上红漆，且按要求装钉铭牌及合格证；
- 5.本图按配OX-029导靴绘制，如配用其它导靴需注明参数（如按照导靴OX-310F(A01)为例，注明参数为：73-100×150/4-M16）

适用导轨导向面宽度k：10mm / 16mm

定制：J20005G01

					安全钳		美迪斯电梯有限公司	
					美迪斯电梯有限公司		图样标记	
					重量		比例	
					1:3			
					共 张		第 张	
					K30903027			
标记	处数	更改文件号	签字	日期	美迪斯电梯有限公司		图样标记	
设计								
校对								
审核								
工艺								
					2020.5.20			